

12 DMC 469 - 491

D·M·C

ATELIERS de la CONSTRUCTION

Outillage

Désignation des dessins contenus dans ce dossier

Numéros donnée	Numéros des plans	Désignation	Dates
			d'exécution
1	25771 A	Outil de découpage pour cadres des fenêtres.	Janv. 1932
2	25773	- d° -	Janv. 1932
3	25772	- d° -	Janv. 1932
4	25771	- d° -	Janv. 1932
5	16479 A	Outilillage p ^r le tournage des prises de courant	Déc. 1921
6	16479	- d° -	Déc. 1921
7	22332	Appareil à percer multiple à 9 broches	Janv. 1928
8	22330	Appareil à percer et aléser à 5 broches	Janv. 1928
9	22346	- d° -	Janv. 1928
10	16889	- d° -	Août 1922
11	16888	- d° -	Août 1922
12	25724	Appareil p ^r affûter les coupeaux circulaires φ 30	Juill. 1931
13	25005	Appareil p ^r plier les tubes p ^r brûleurs de mach. à gazier	Juill. 1930
14	25938	Mandrin d'étirage p ^r trou ovale (Mach. à étiqueter)	Mars 1932
15	25951	Outils de découpage des plateaux (- d° -)	Mars 1932
16	24132	Taraud expansible p ^r raccords des boyaux d'incendie	Déc. 1929
17	26481	Appareil de vérification pour coupeaux circulaires	Déc. 1932
18	26036	Appareil p ^r la vérification des chapeaux de cardes	Avril 1932
19	19866	Outilillage p ^r l'usinage des bases p ^r postes d'air (fil 51)	Nov. 1925
20	27157	Anneaux des serrage p ^r polir des bagues	Déc. 1933
21	27174	Appareil à élargir les tubes	Déc. 1933
22	26473	Moule de coulée des joints en plomb p ^r conduites d'eau	Déc. 1932
23	27104	Pince dérasement pour arrêts de fil de fer	Nov. 1933

N° 22330

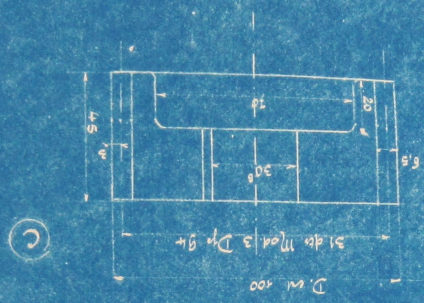
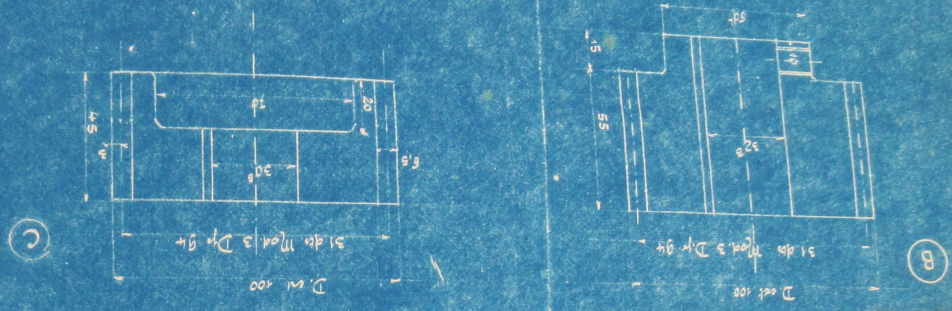
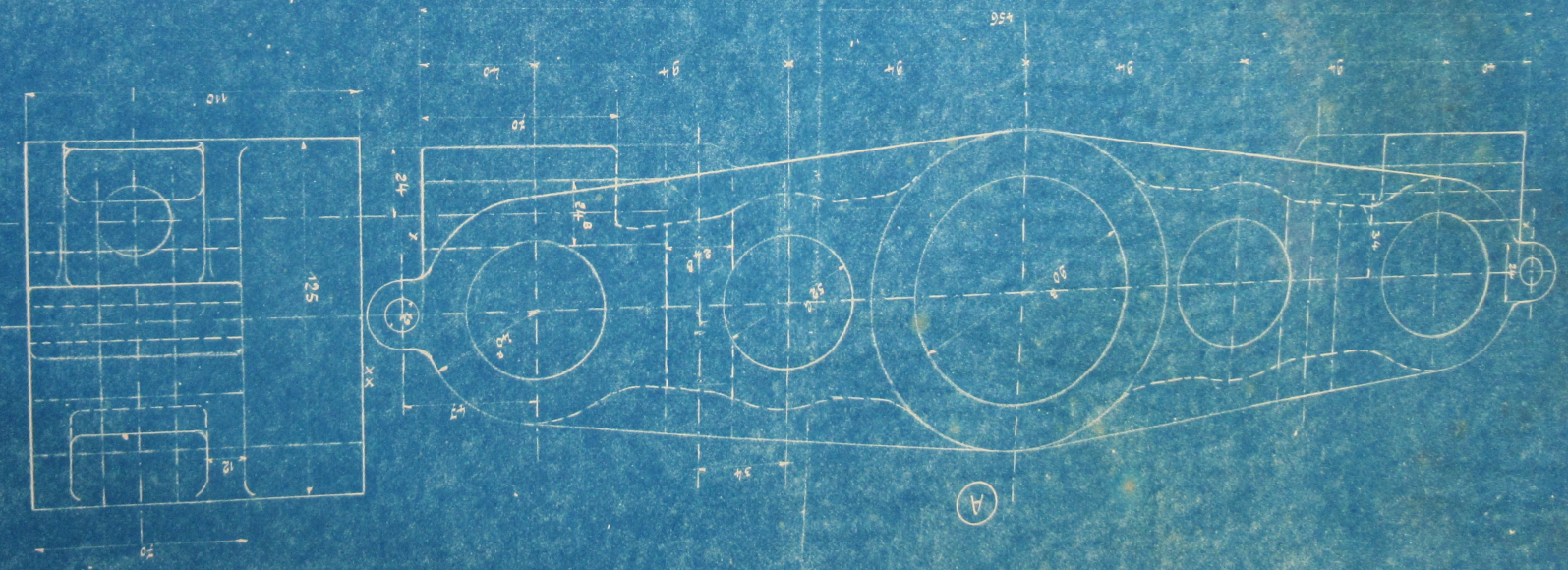
Deviseurs à rouleaux
Appareil à pédales
à 5 broches

Haas
26 T. 21

A	1	Roues des broches
B	1	Roue de commande
C	4	Corps
D	B	
E	B	
F	O	

Matern

902



N^o 22330

1:1

Appareil à peler à ailer
à 5 broches

Coutillage

Deviseurs à noueurs

Hiser
26 f. 28

C	4
B	1
A	1

Roues des broches

A. B

Roue de commande

A. B

Corps

F. O

32

1.28

nation
rime

902

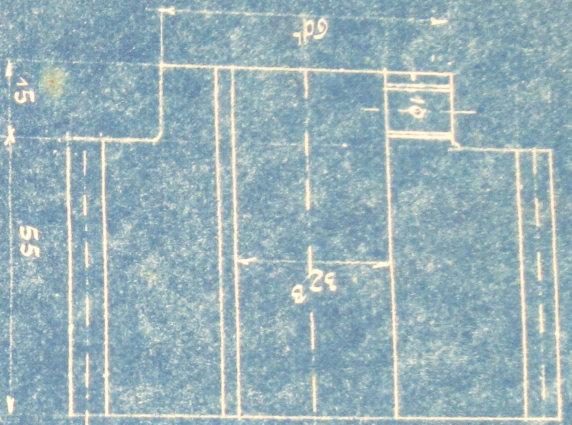
A
B
C

(C)



D. wt 100
31 dia Mod. 3 Dr 94

(B)

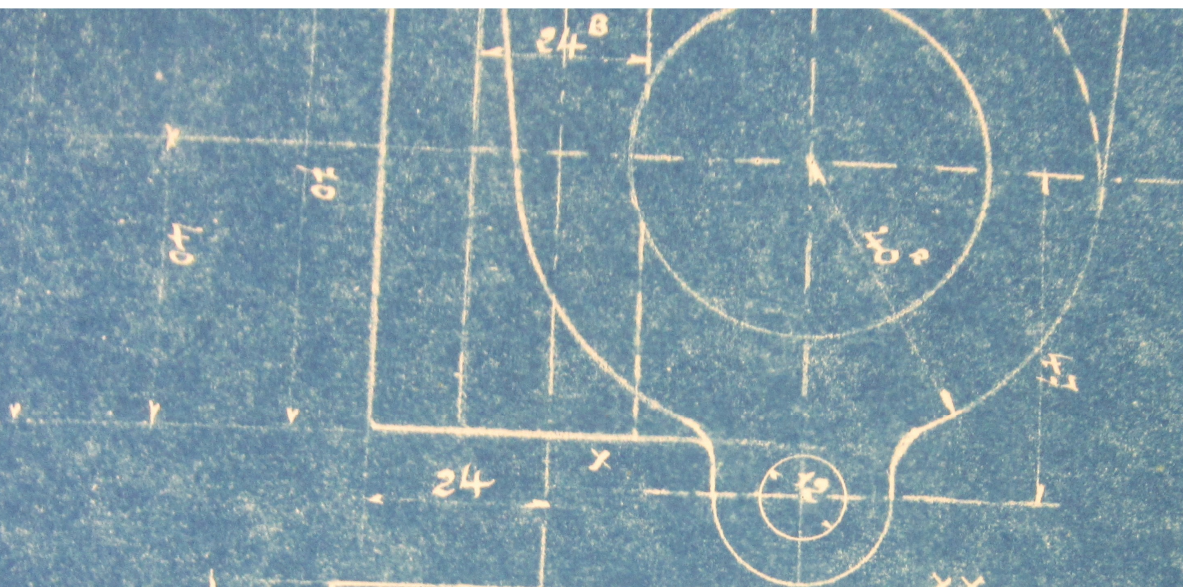


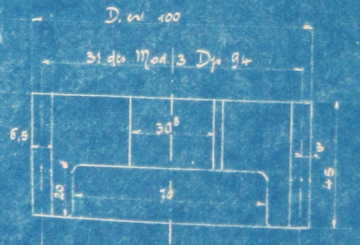
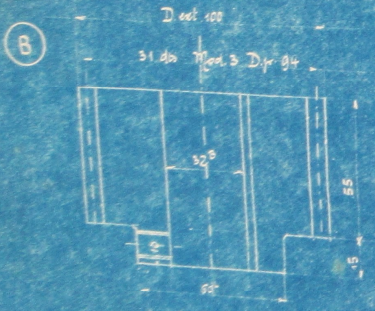
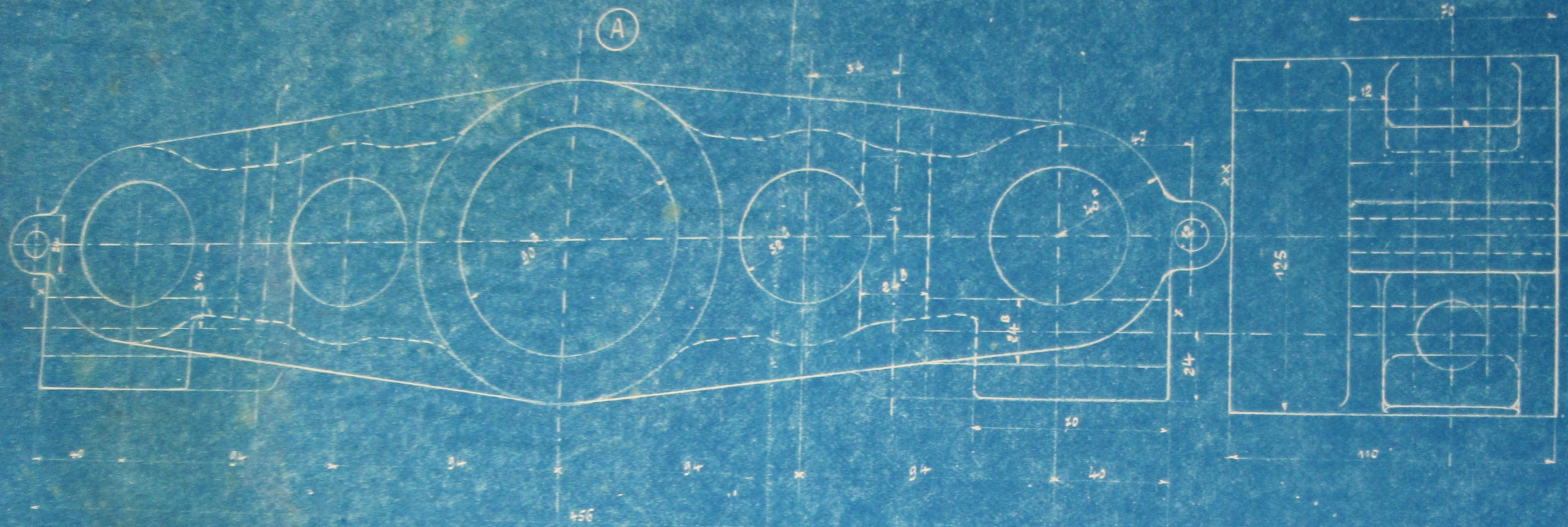
D. wt 100
31 dia Mod. 3 Dr 94

125



W 100





C	4	Roves des broches	A, B
B	1	Rove de commande	A, B
A	1	Corps	F, O
<p>Devideurs à navets Appareil à peccari alésé à 5 broches</p> <p style="text-align: right;">Maer 26 5 48</p> <p style="text-align: right;">Cottillage</p> <p style="text-align: right;">N° 22330</p>			

102
 103
 104

12 DMC 483

échelle: 1/1

12 DMC 476

85