

12 DTC 382-392

D.M.C

Teinturerie II

Magasin de drogues . Ravivage . Assouplissage . Chevillage .

Verification - triage . Ventilation .

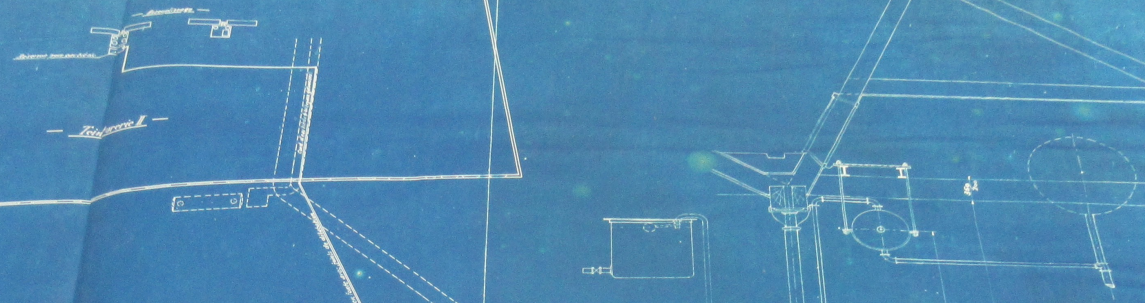
N ^o d'ordre	Date d'exécution	Désignation	Numéros des plans.
1	Fév. 1930	Hangar pour drogues	24 295
2	Sept. 1928	Magasin de drogues - Vue en plan -	22970
3	Oct. 1928	" " " Coupe	22971a
4	Jan. 1930	Avivage des ners.	24229
5	Dec. 1929	Installation de l'assouplissage	24126
6	Avril 1930	Machine à assouplir	24303
7	Jan. 1930	Assouplissage. Alimentation en eau de purge	24189
8	Déc. 1929	Préparation des bains pour machi. à assouplir	24110
9	Oct. 1929	Installation du chevillage	23979
10	Oct. 1929	Ventilation du chevillage	24.003
11	Oct. 1929	Ventilation du sous-sol de La Teint. II	23962
12	Nov. 1929	Installation de la vérification & du triage	24009

Echelle = 1/200

12 DMC 388

5

1991



- Teinturerie I -

- Local des chaudières II -

- Local des chaudières III -

- Teinturerie I -

- Station centrale électrique -

Alimentation pour les chaudières

Cour de circulation

Station pour les chaudières

DOLLFUS-MIÈRE & Co, Société Anonyme
 Dessiné par
 Alimentation de l'assouplissage
 à l'eau de punge tiède.
 Echelle 1/200 N° 24789

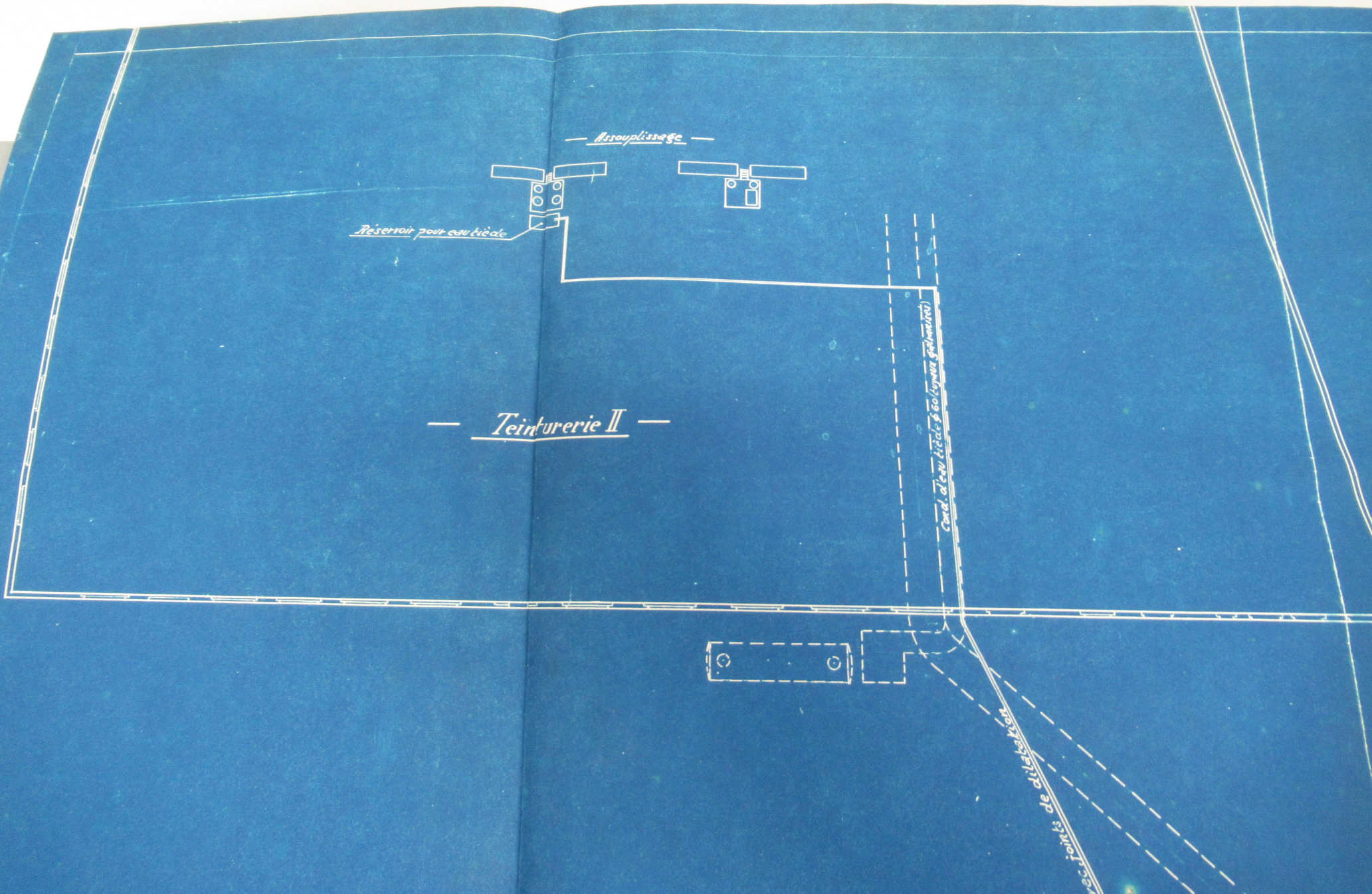
— *Mise au plissage* —

Réservoir pour eau tiède

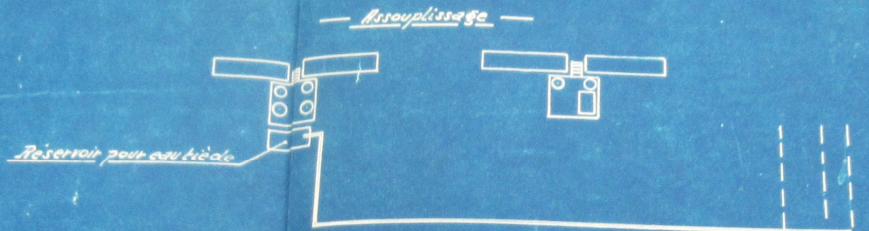
— *Teinturerie II* —

Cond. de l'eau tiède - 60° (supra gâtée)

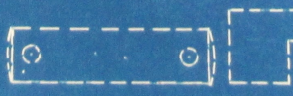
avec joints de dilatacion



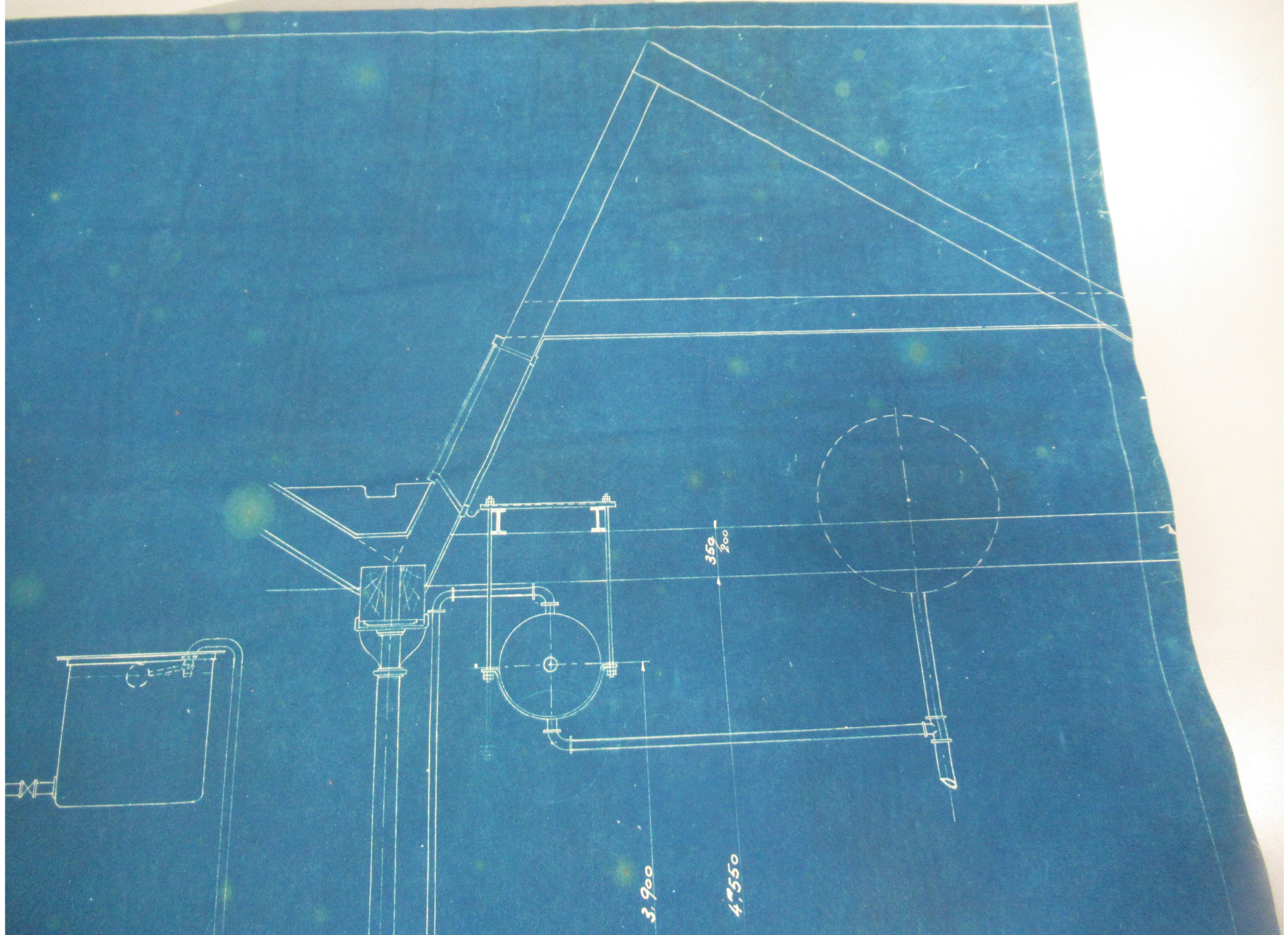
— Teinturerie II —



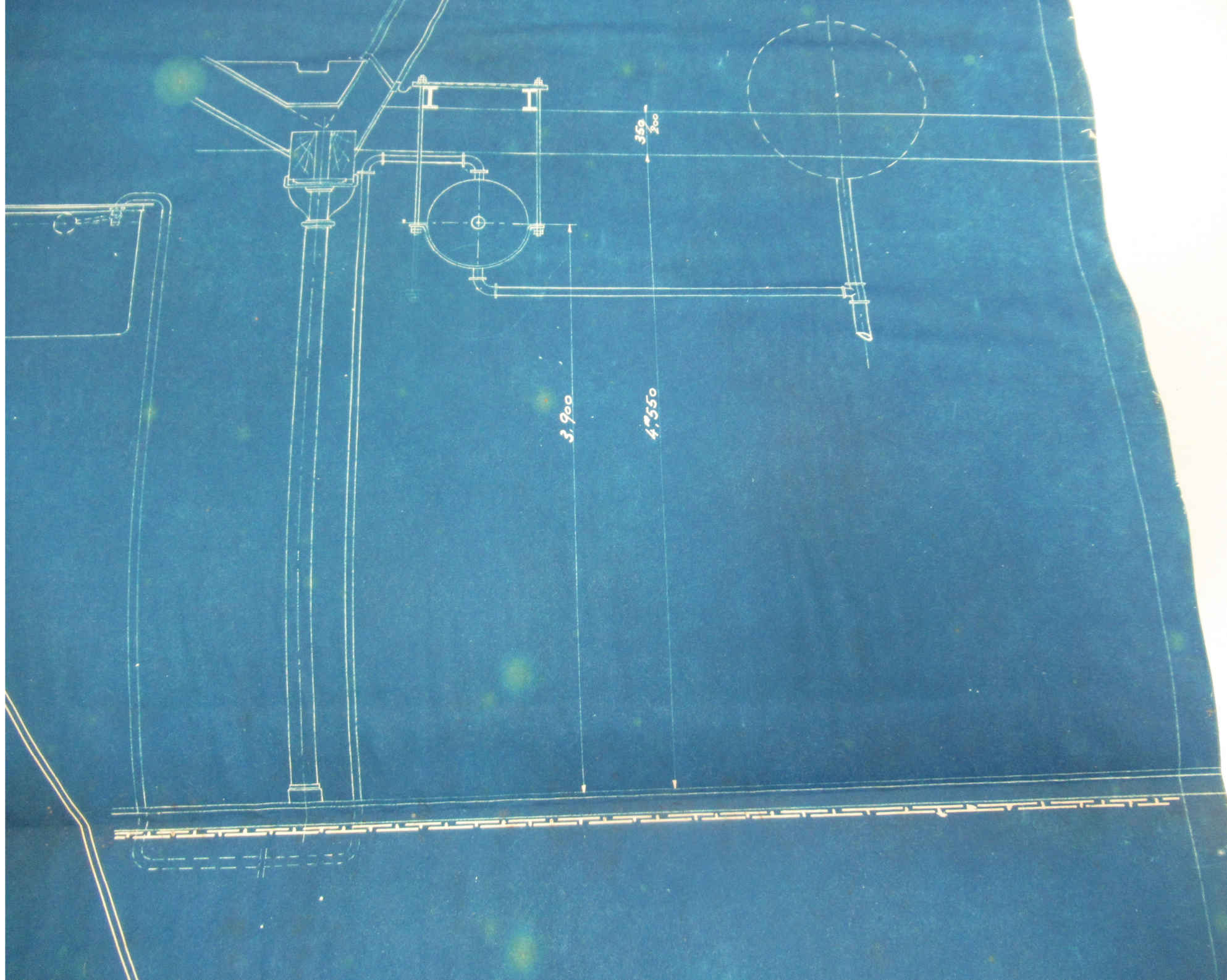
Cond. d'eau tiède pour l'usage des machines

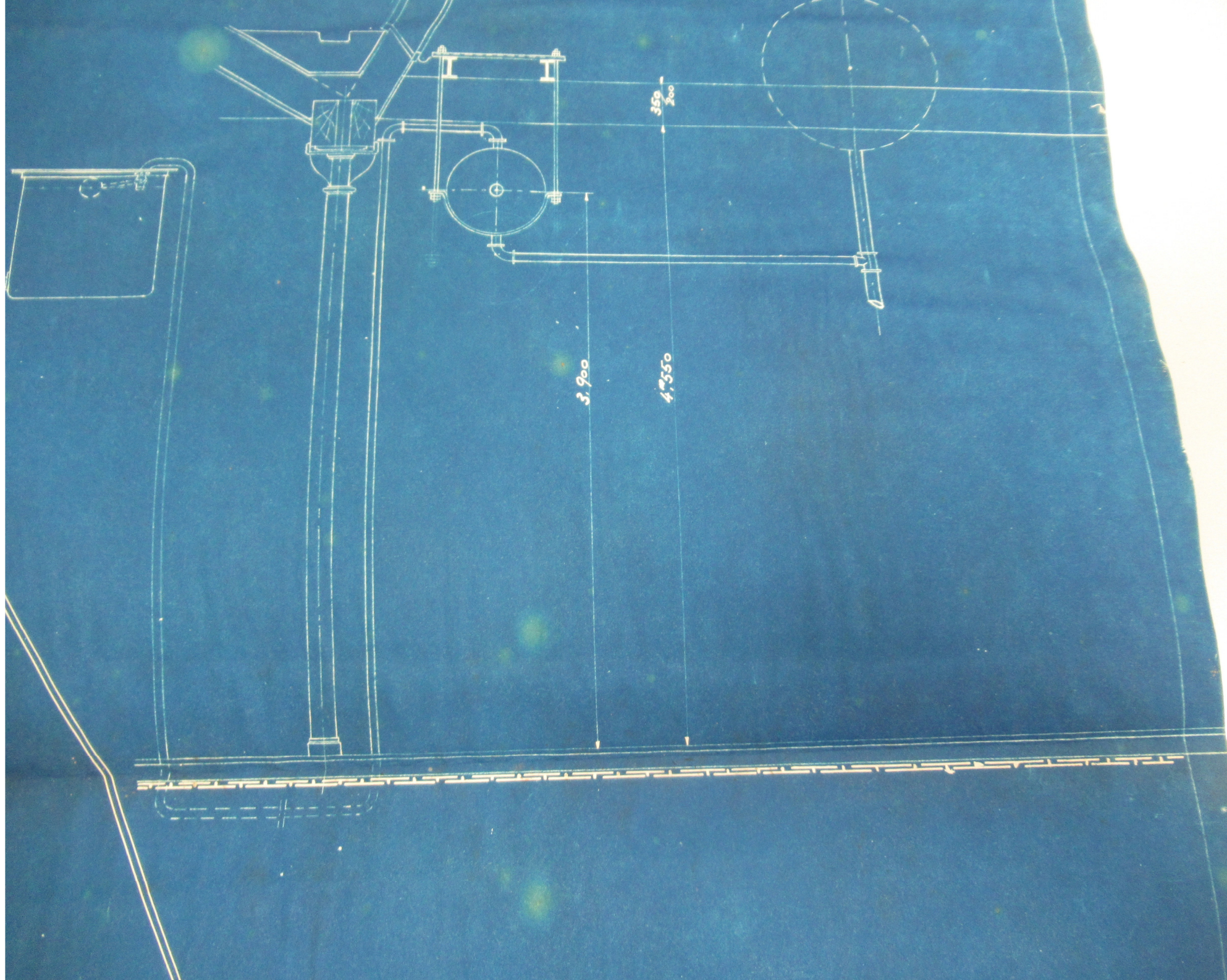


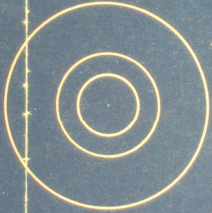
avec joints de dilatacion











Cond. d'eau à haute pression

φ 160

schnecken-
pumpe

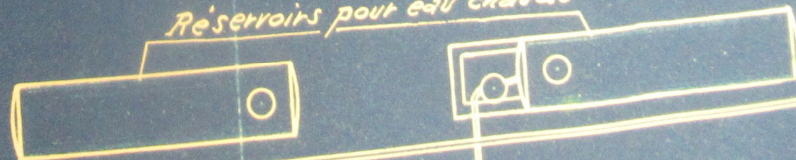
φ 102

Cond. d'eau froide φ 60 (tuyaux galvanisés)

Cond. φ 60 en fonte

— Station centrale électrique. —

Réservoirs pour eau chaude



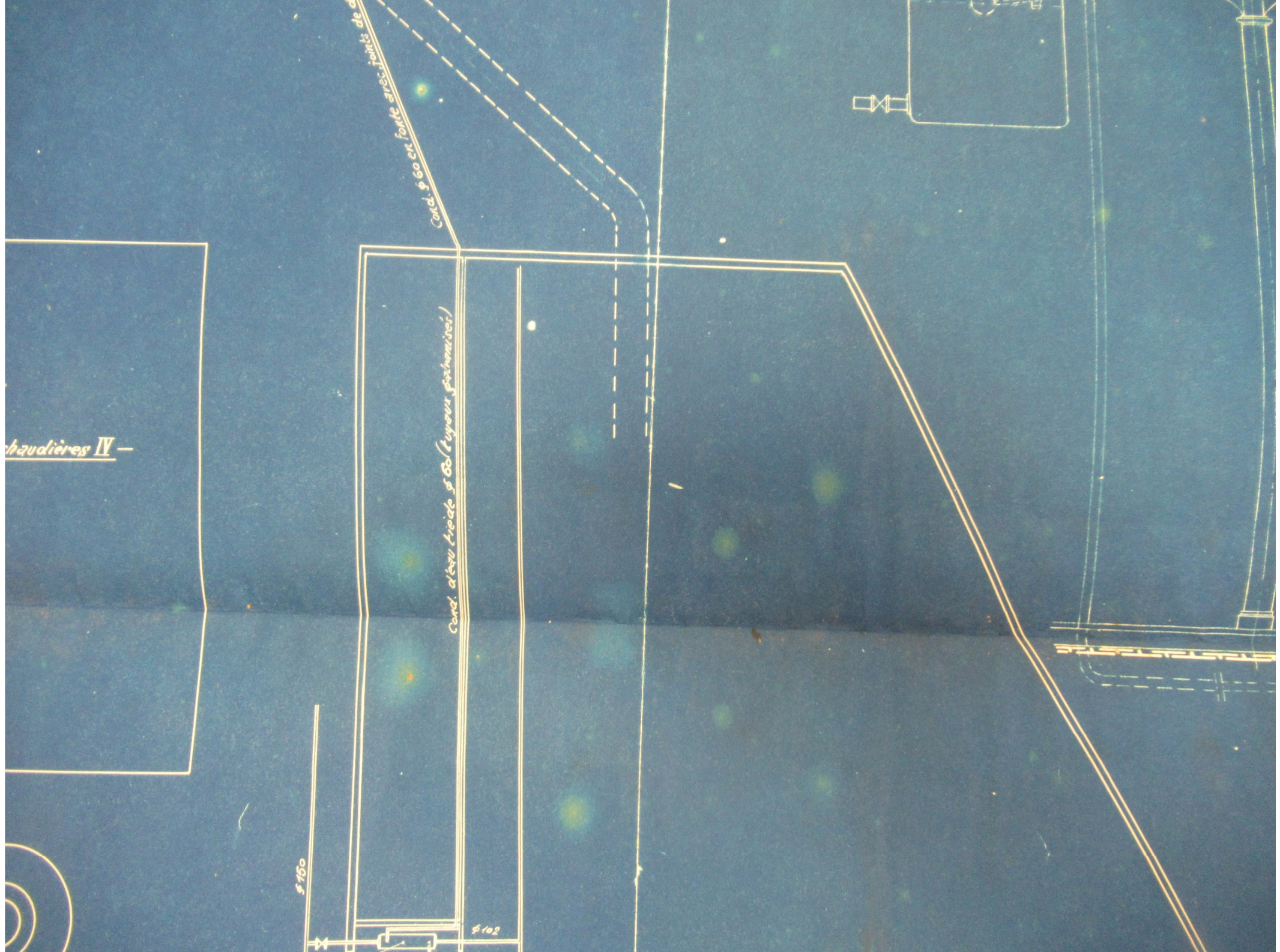
Chaudières IV —

φ 150

φ 102

Cond. à eau froide φ 80 (pour gazamines)

Cond. φ 60 en fonte avec joints de



dières IV —

Cond. d'eau froide § 66 (Lyon)

§ 160

§ 102

échangeur de
température

Cond. d'eau à haute pression

dières III —

— Teinturerie I —

ères III —

Cond. d'eau à haute

— Teinturerie I —

Réservoirs pour eau chaude



Réservoirs pour eau de purge

es III -

Cond. d'eau à haute pression

Teinturerie I

Réservoirs pour eau chaude



Réservoirs pour eau de purge



DOLLEUS-MIEG & C^{ie}, Société Anonyme

- Teinturerie II -

Alimentation de l'assouplissage
à l'eau de purge tiède.

Dessiné par *[Signature]*

Date: 15.1.30

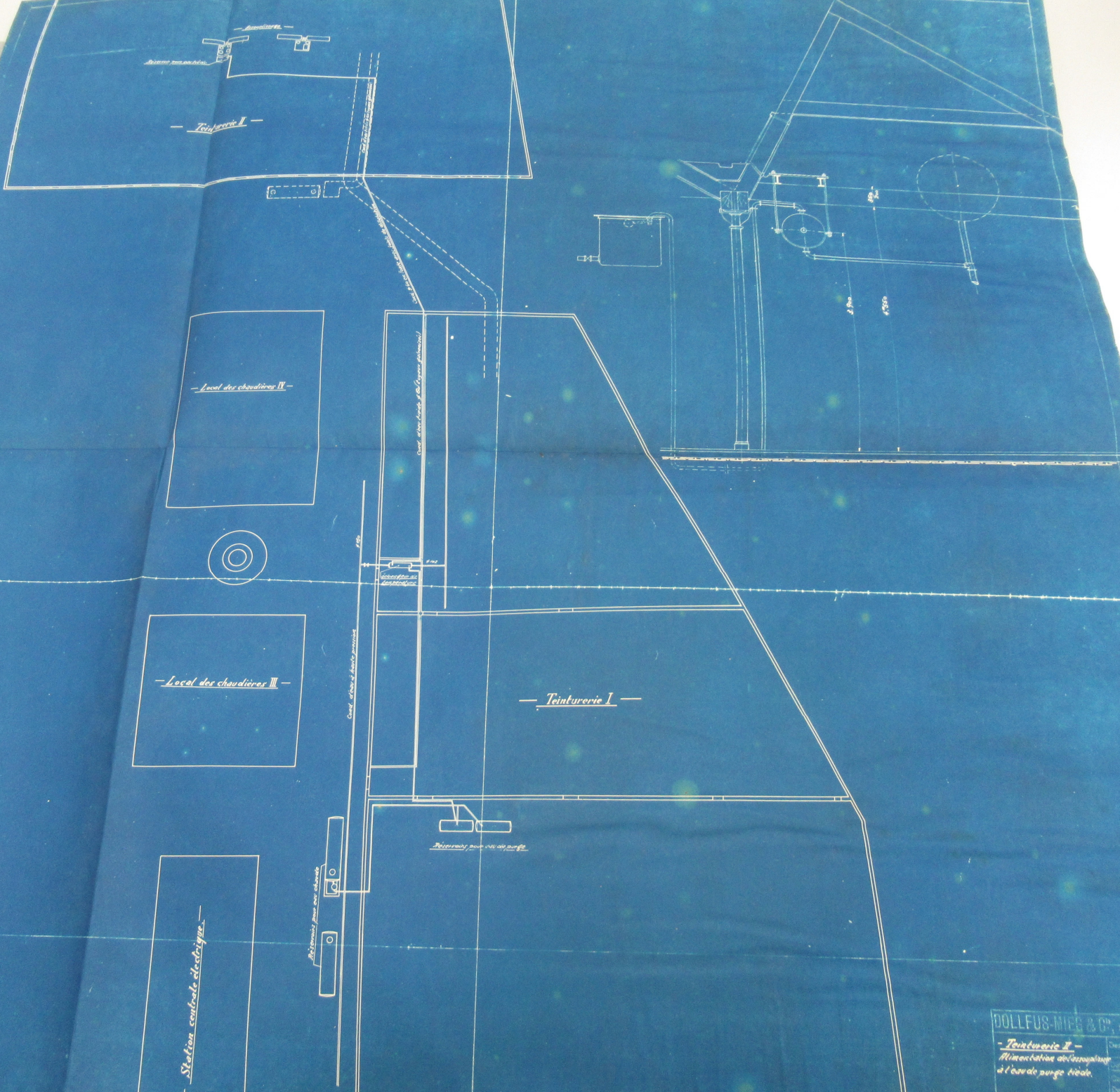
Compte:

Dossier:

Michells

1/200

N^o: 24189



DOLLFUS-MIEG & Co, Société Anonyme

- Teinturerie II -
 Alimentation de l'équipement
 et l'eau de purge totale.

Designé par
 Cote: 48.7.30
 Date: _____
 Dessiné: _____
 Michel L...