

J2 DTC 608 - 621

D.M.C

—

Chariots en général

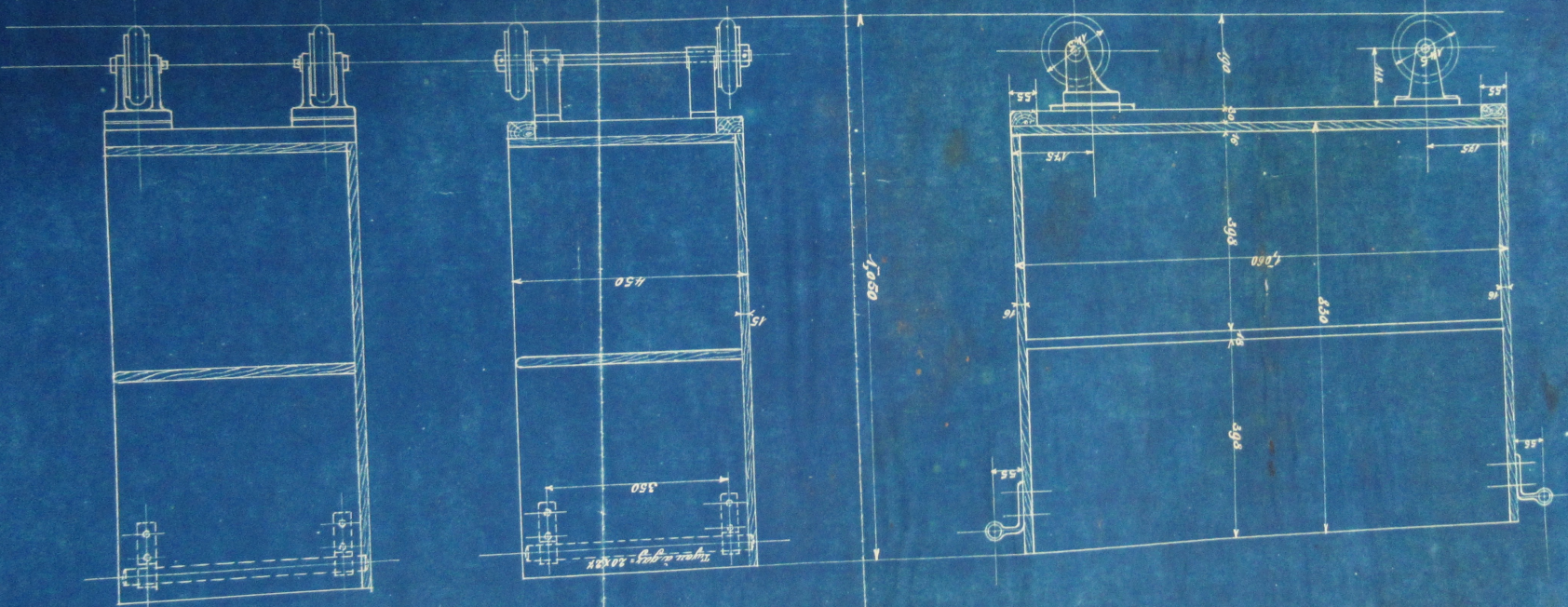
Designation des dessins contenus dans ce dossier -

Numéros d'ordre	Numéros des plans	Designation	Date d'exécution
1	12934	Chariots avec brancards - Teinturerie -	Juin 1916
2	19246	Chariot caisse " "	Mars 1928
3	18341	Chariot pour bombones d'acide " "	Févr. 1917
4	18832	Chariot pour le transport du fil " "	Nov. 1924
5	12999	Chariot couvert pour paniers " "	Sép. 1916
6	18857	Chariot couvert pour le transport de fil " "	Nov. 1914
7		Chariot pour chaudière à vaporiser " "	
8		Chariot pour chaudière à vaporiser " "	Févr. 1898
9	14341	Chariot pour le transport de paniers - Retour - II -	Aout 1919
10	11481	Escabeau roulant	Janv. 1914
11	24588	Chariot pour colis postaux - Dépôt de Londres -	Juin 1930
12	23926	Chariot pour service du magasin - " de Bucarest -	Sép. 1929
13	11862	Chariot pour service de recourage - Finis. III -	Mars 1914
14	23677	Chariot pour le transport de fil	Juin 1929

Echelle = 1/5

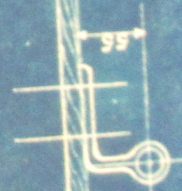
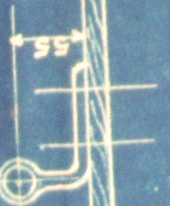
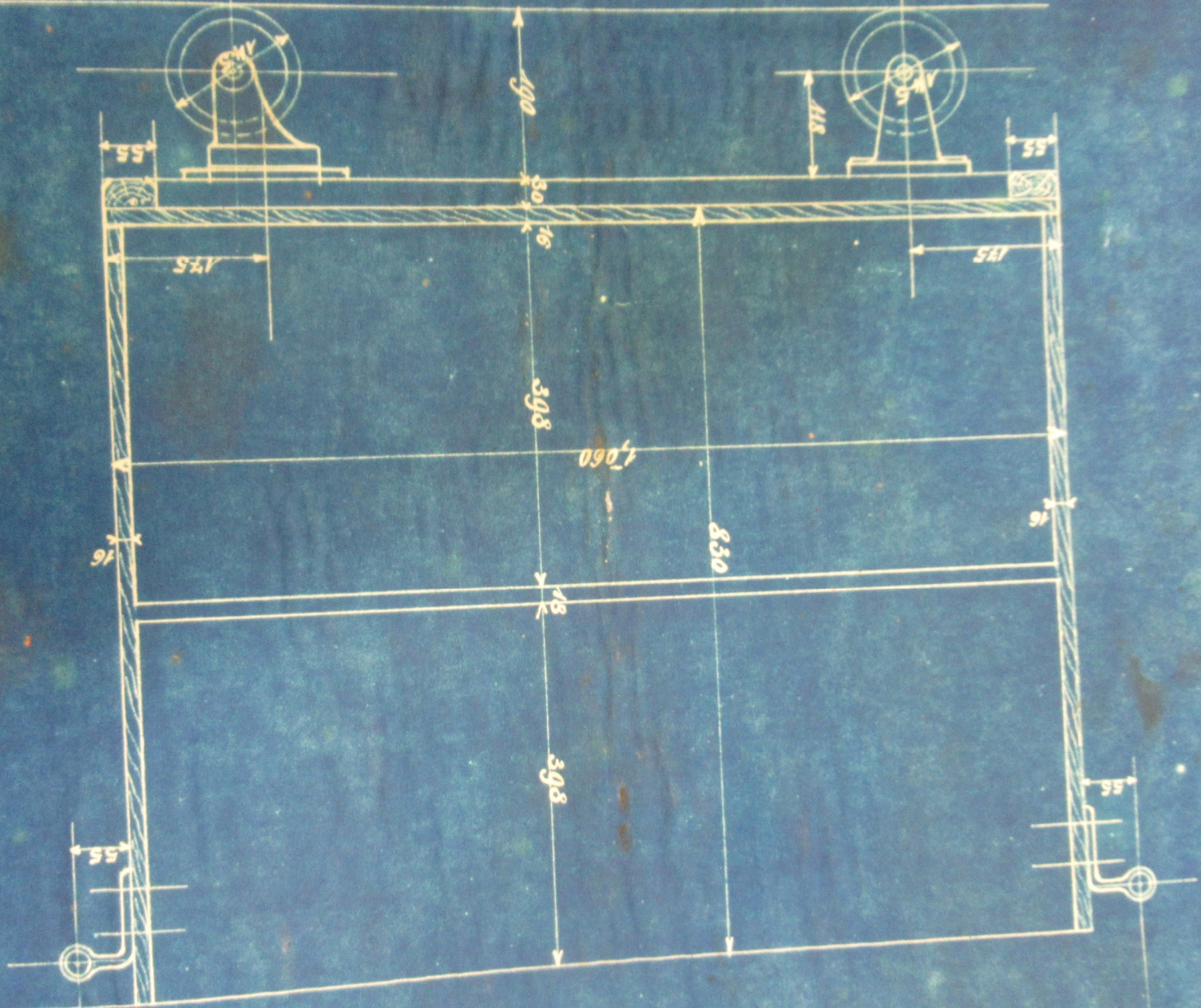
12 DEC 619

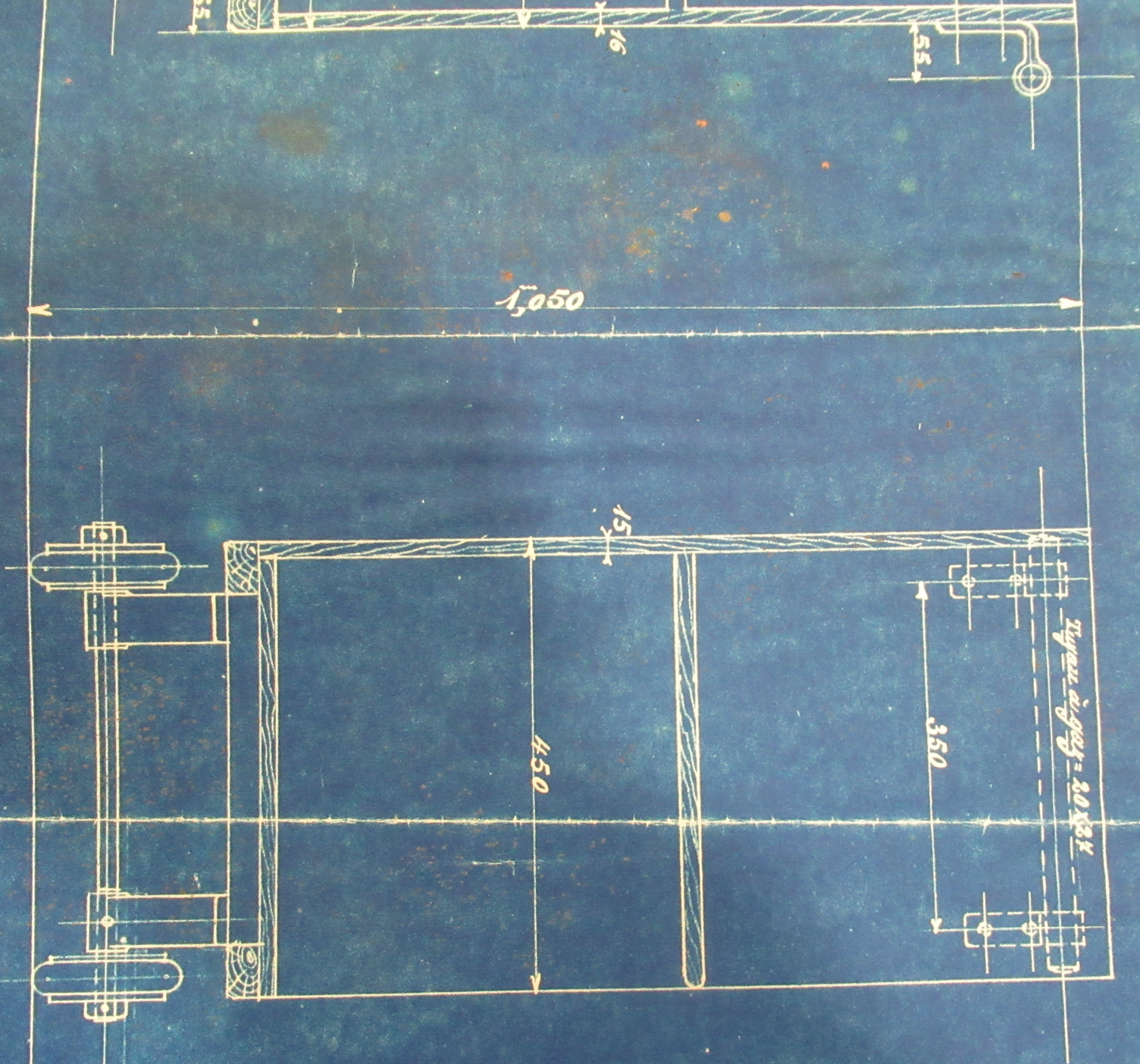
Mod. No.	Designation	Material
101	Chaudière	Acier
102	Boîte à vapeur	Acier
DOLLFUS, MIEO & Co. Dépôt Bureau G. Rey. Date: 19.8.29. Service des machines.		
Echelle: 1/5. No. 23926.		

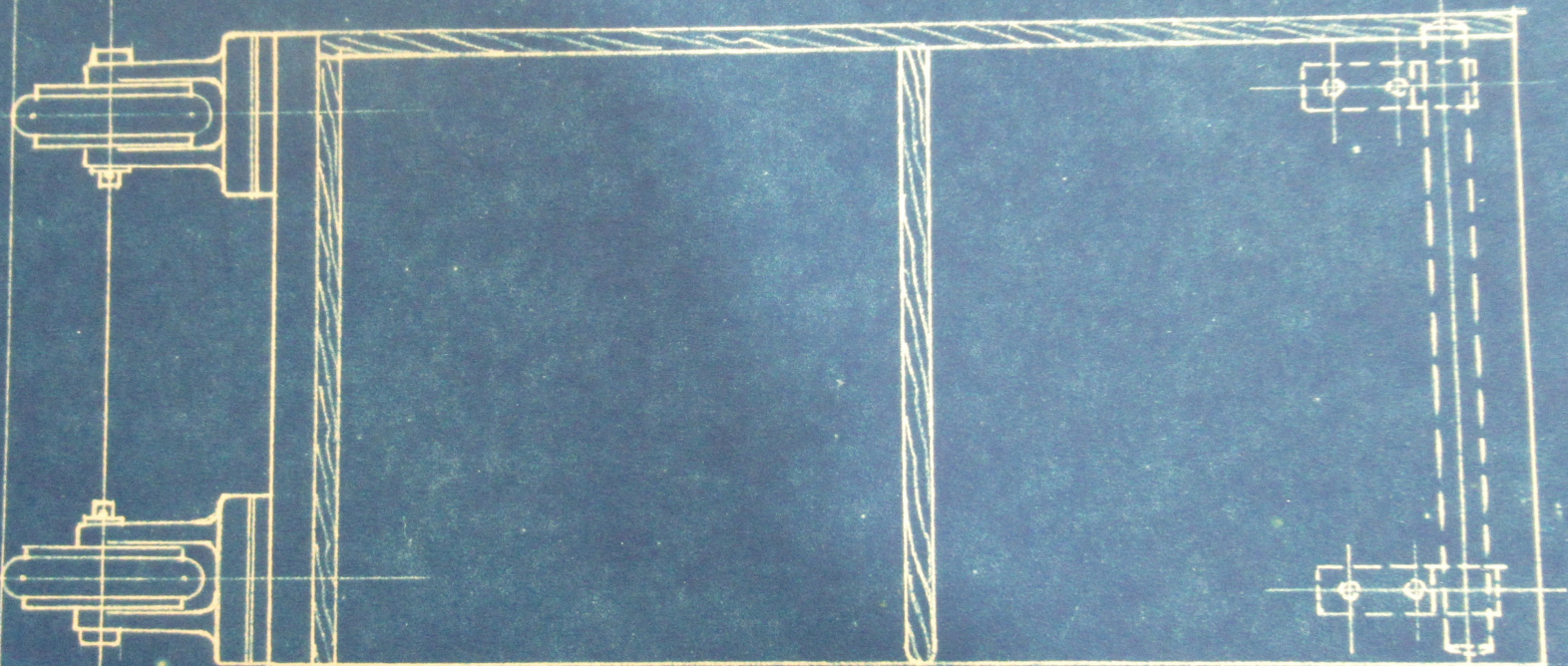


13
 10 DHC 620
 Echelle 1/5

1,050







Pièces	Pièces	Pos	Mod. N°	Charniers	DISTRIBUION	Mat.	1111.	Observation

Compte

DOLLFUS MIEG & Co

Dépot Bucarest

G. Rou

Hôtel Charriols		Pos. Mod. N°	Pièces Pièces
Mat. Observation	DOLLFUS MIEG & Co Société anonyme	Compte	Pièces Pièces
Date: 19.9.29. G. Roy.	Dépôt Bricarest Charriols pour le service du magasin.	Désignation appétite	Pièces Pièces
N° 23926.	1:5.	Date	Pièces Pièces

