

Echelle: 1/190 et

1/150

12 DMC 182 a 194

D.M.C

Teinturerie I

Machines à teindre - Cuves à teindre

Teinturerie de la soie artificielle

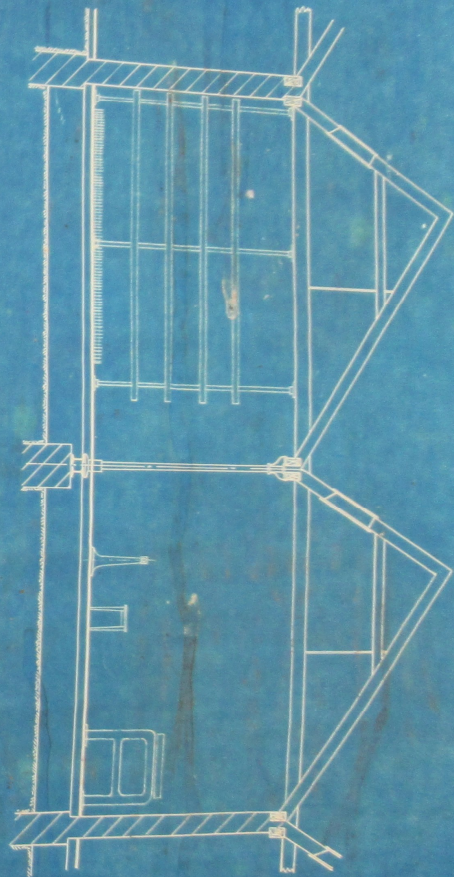
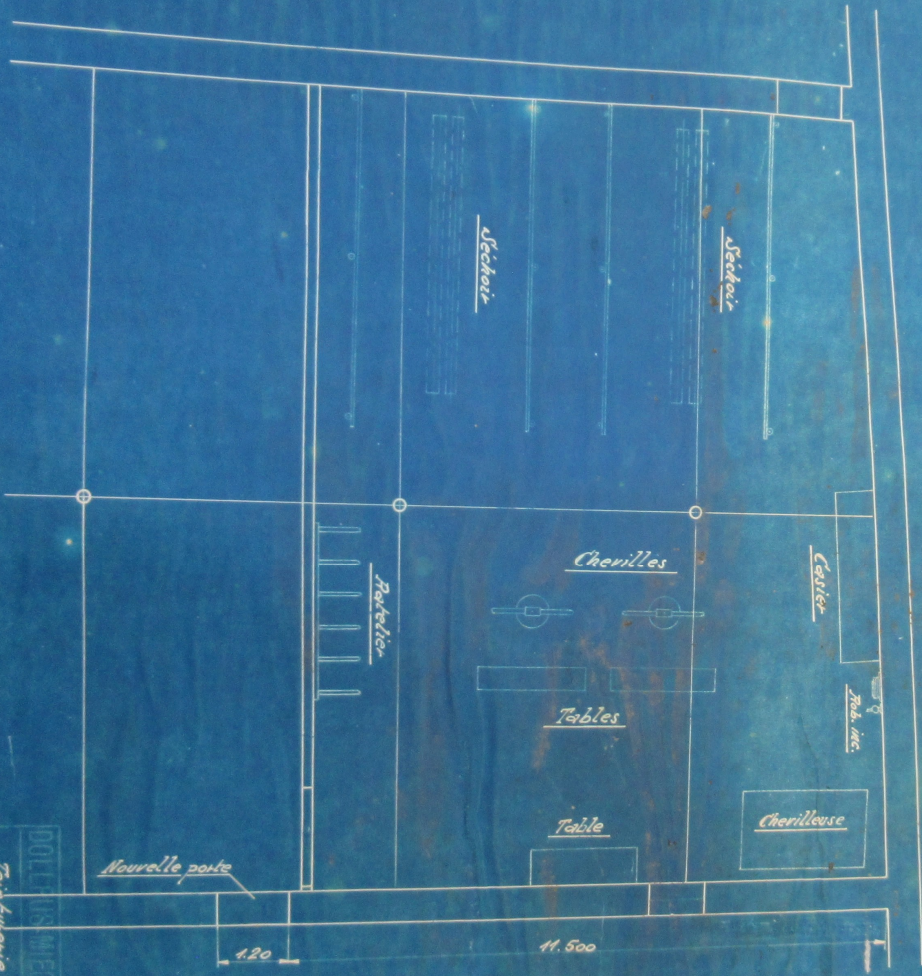
Réception du fil

Désignation des plan contenus dans ce dossier -

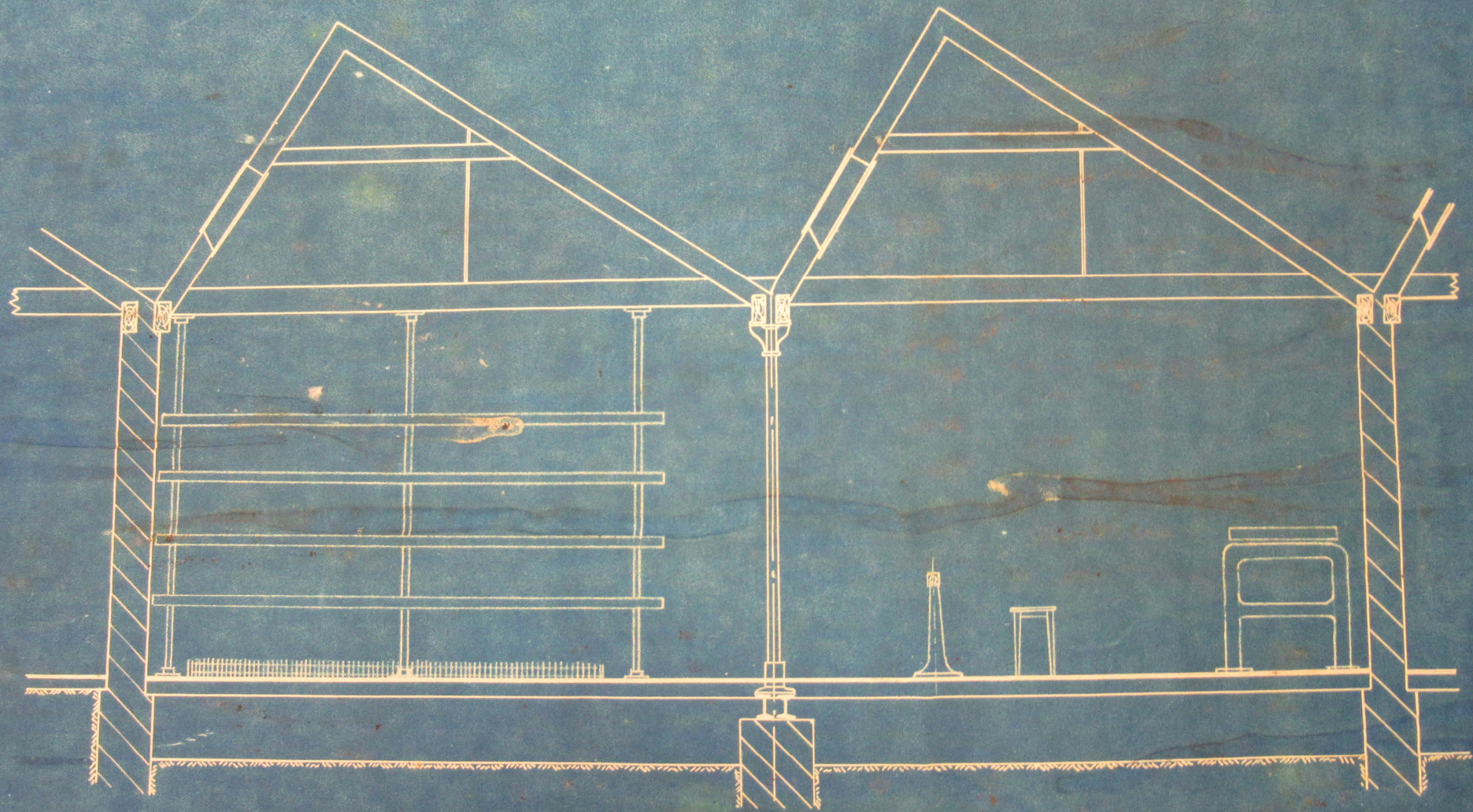
Numéros d'ordre	Numéros des plans	Désignation	Date d'exécution
1	24779	Installation d'une machine à teindre	Sept. 1930
2	25.284	Machine à teindre à levage hydraulique	Mai 1931
3	22.845	Machine à teindre à levage à main	Aout 1928
4	24.990	Dispositif de levage du fil, dans Les cuves à teindre (1000 litres), par pont-roulant	Décem. 1930
5	13.294	Dispositif de levage du fil, dans Les cuves à teindre (400 litres), par pont-roulant	Mars 1917
6	13.011	Dispositif de levage du fil, dans Les cuves à teindre, par treuil à main	Sept. 1916
7	12.915	Disposition des conduites de cuve à teindre	Mai 1916
8	24.765	Teinturerie de soie artificielle - Ensemble -	Sept. 1930
9		Réception du fil - Ensemble.	
10	24734	Armoire pour glace	Aout. 1930
11	25284	Changement de vitesse pour mach à teindre	sept. 1931
12	25248	Séchoir pour soie artificielle	Avril 1931

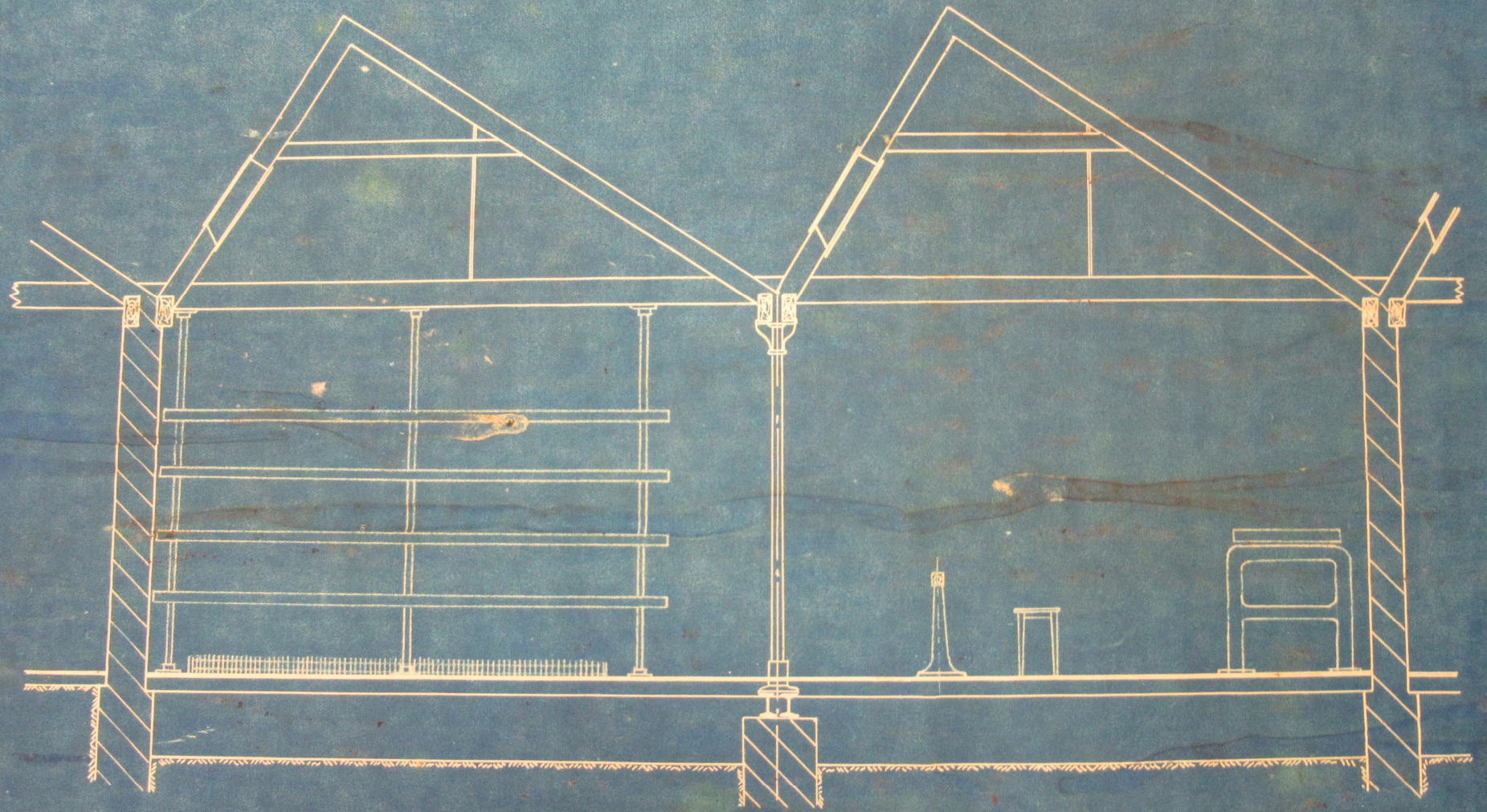
12 DEC 194

Atelier de teinturerie pour soie artificielle

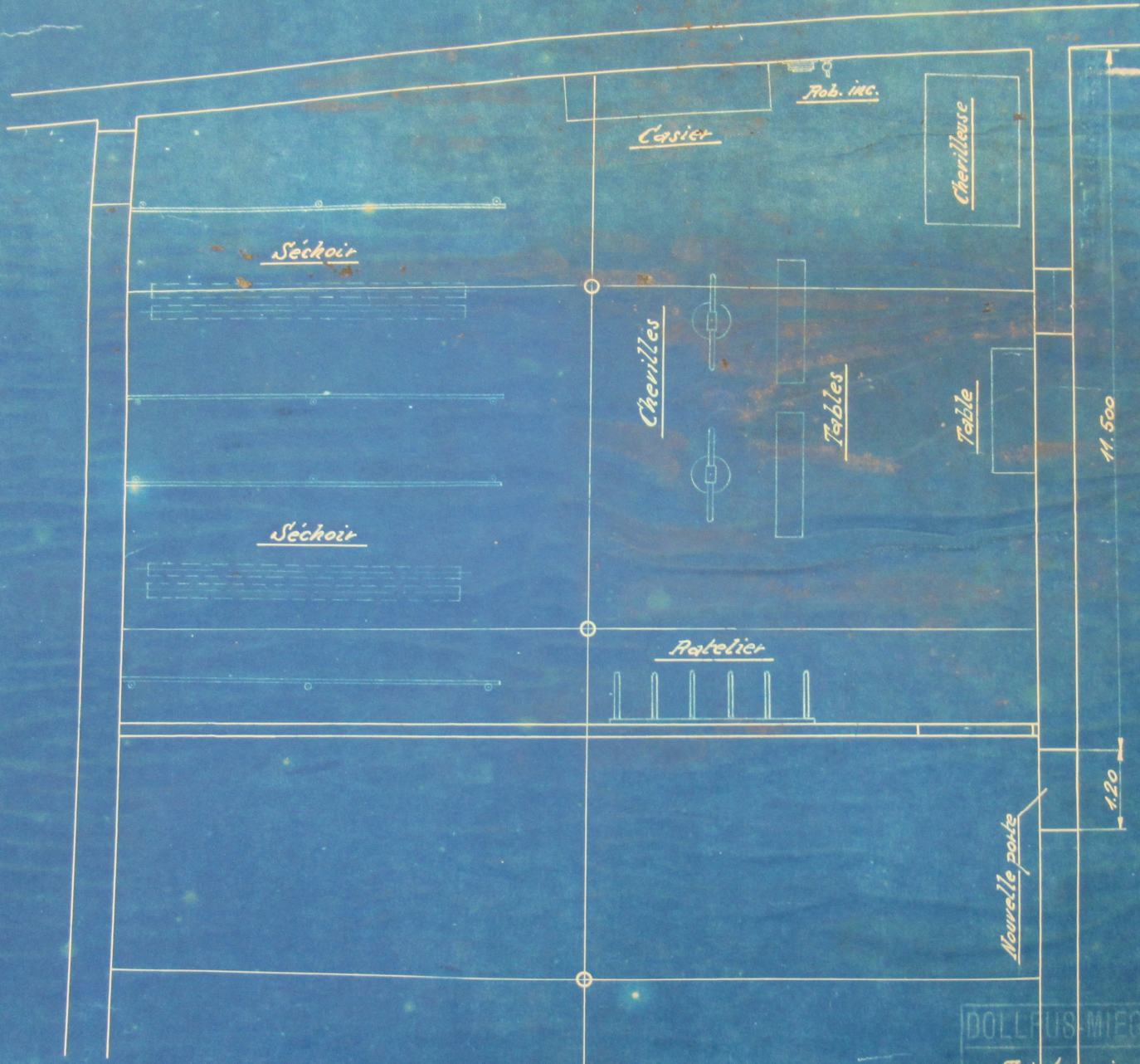


POLETTI, ING. E. C.
 Teinturerie I
 Dispositif du
 sechoir pour soie
 artificielle
 21.4.31
 4/50
 25248



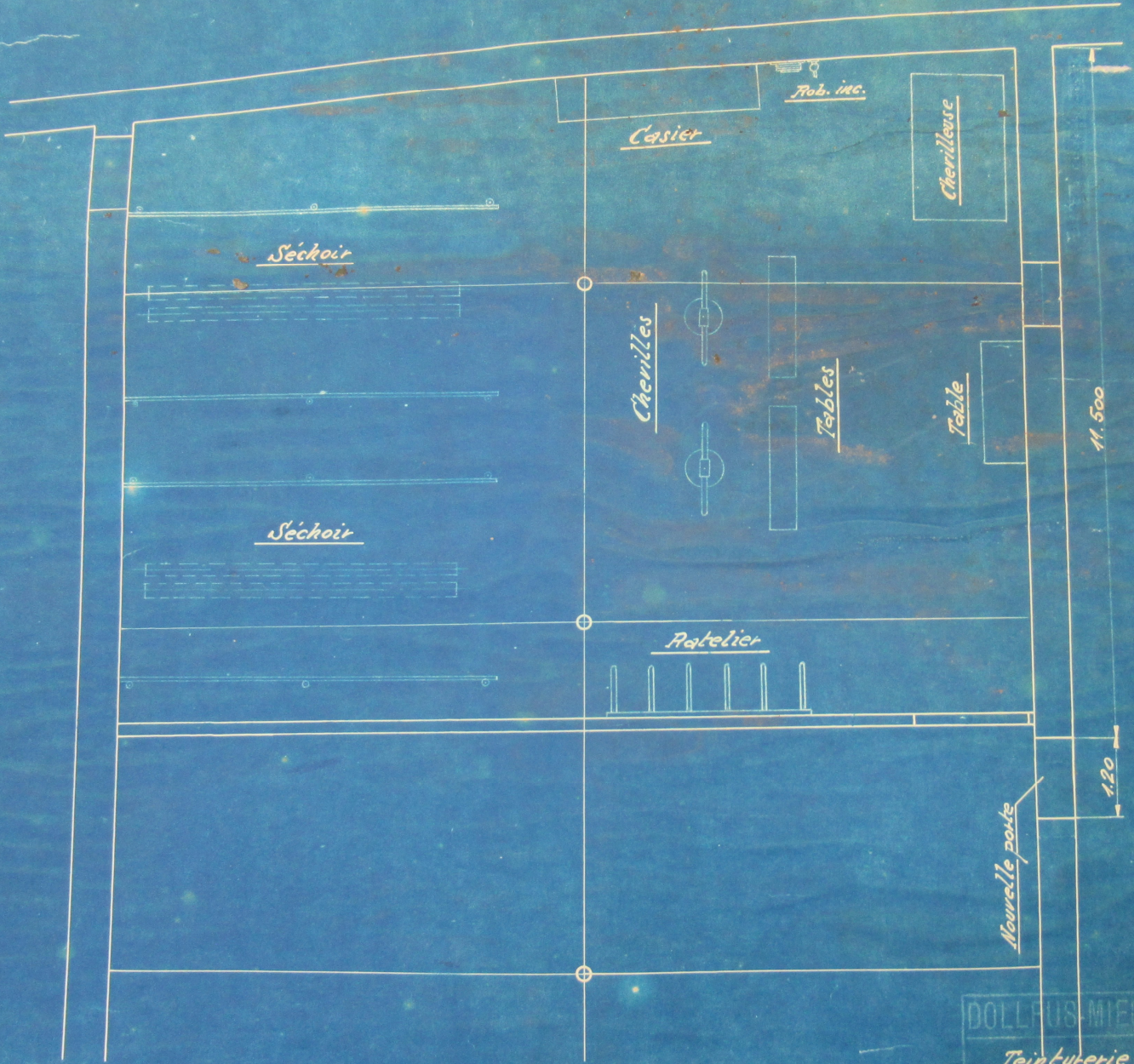


Atelier de teinturerie pour soie artificielle



DOLLFUS-MIEG & Co, Société Anonyme	
Teinturerie I. Disposition du séchoir pour soie artificielle	Exécuté par <i>f</i> Date 21.4.31 Compte Détaché
Echelle 1/50	25248

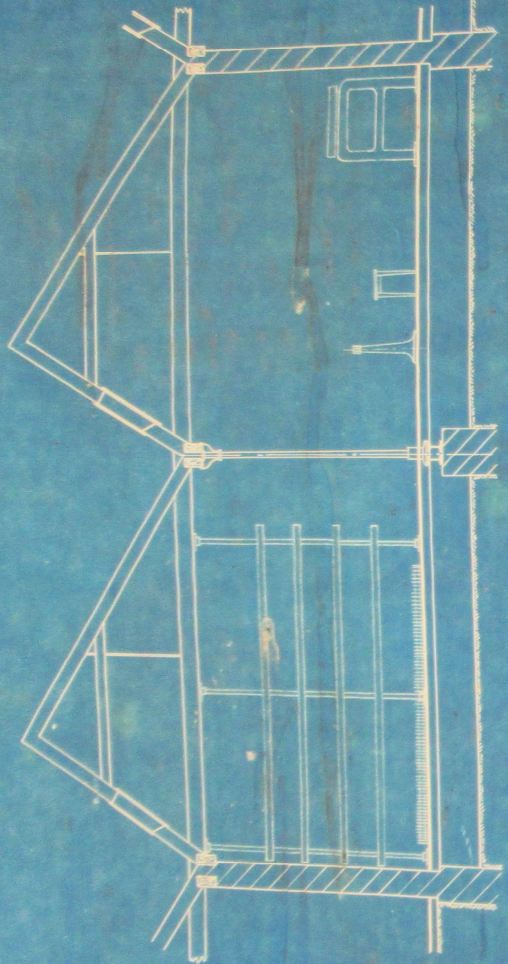
Atelier de teinturerie pour soie artificielle



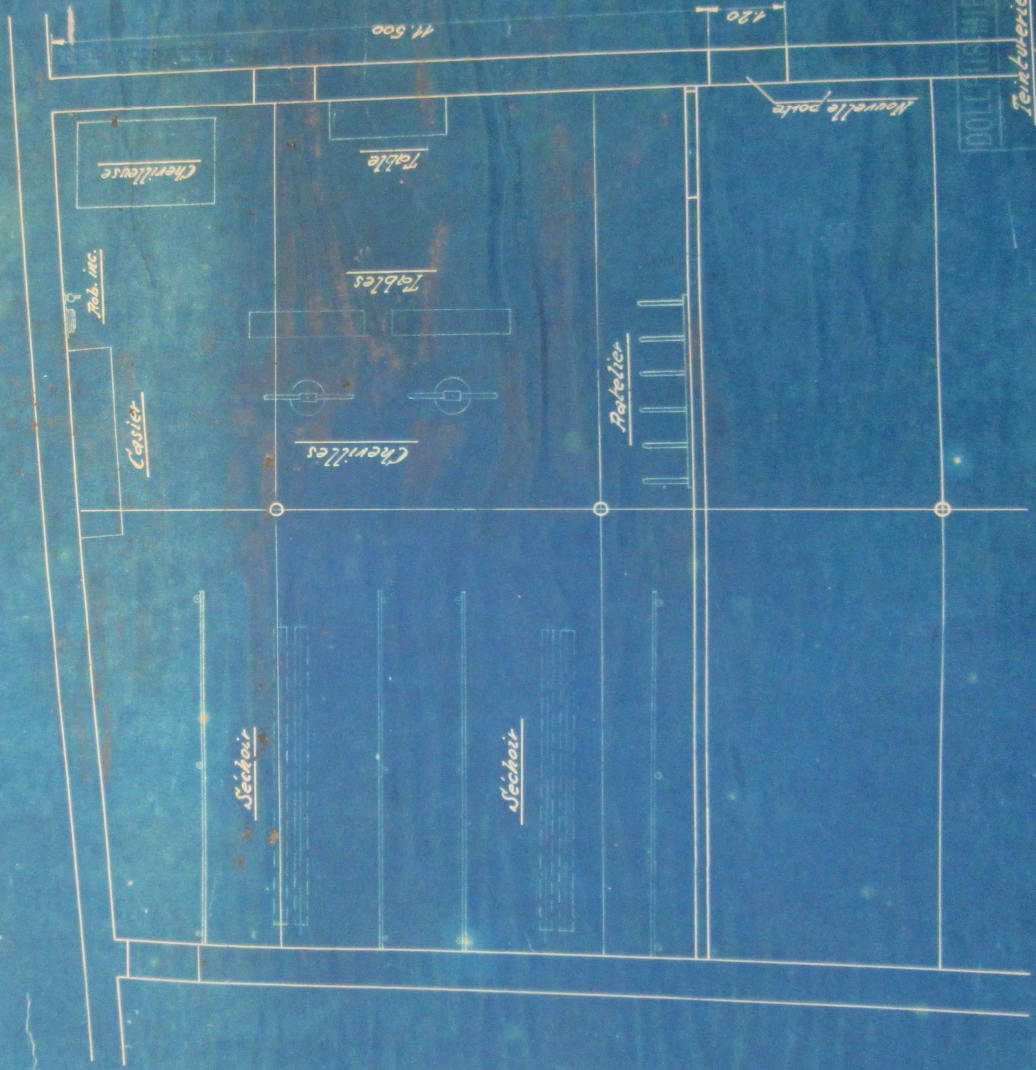
DOLLFUS-MIEG & Co, Société Anonyme

Dessiné par: *S*
 Date: 21.4.31
 Dessiné par:
 Dessiné:

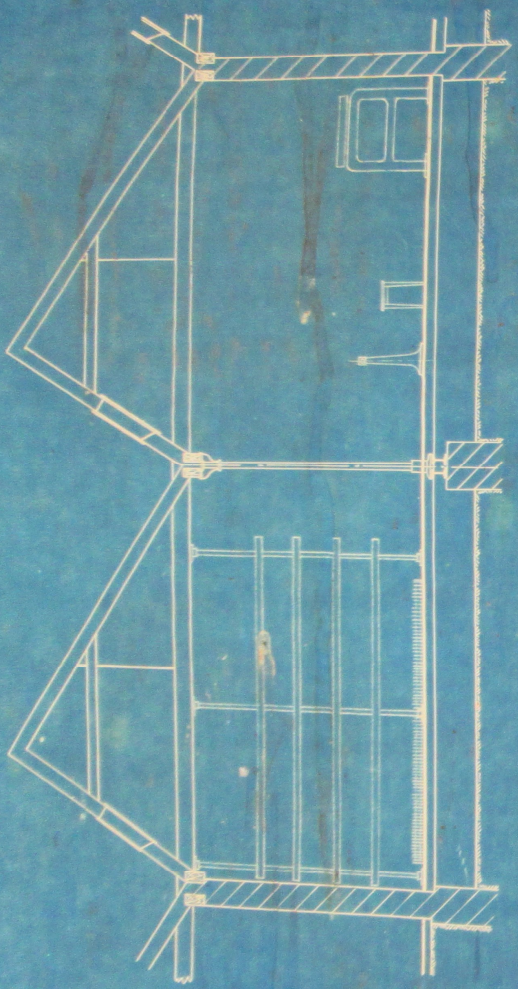
Echelle 1/50 25248



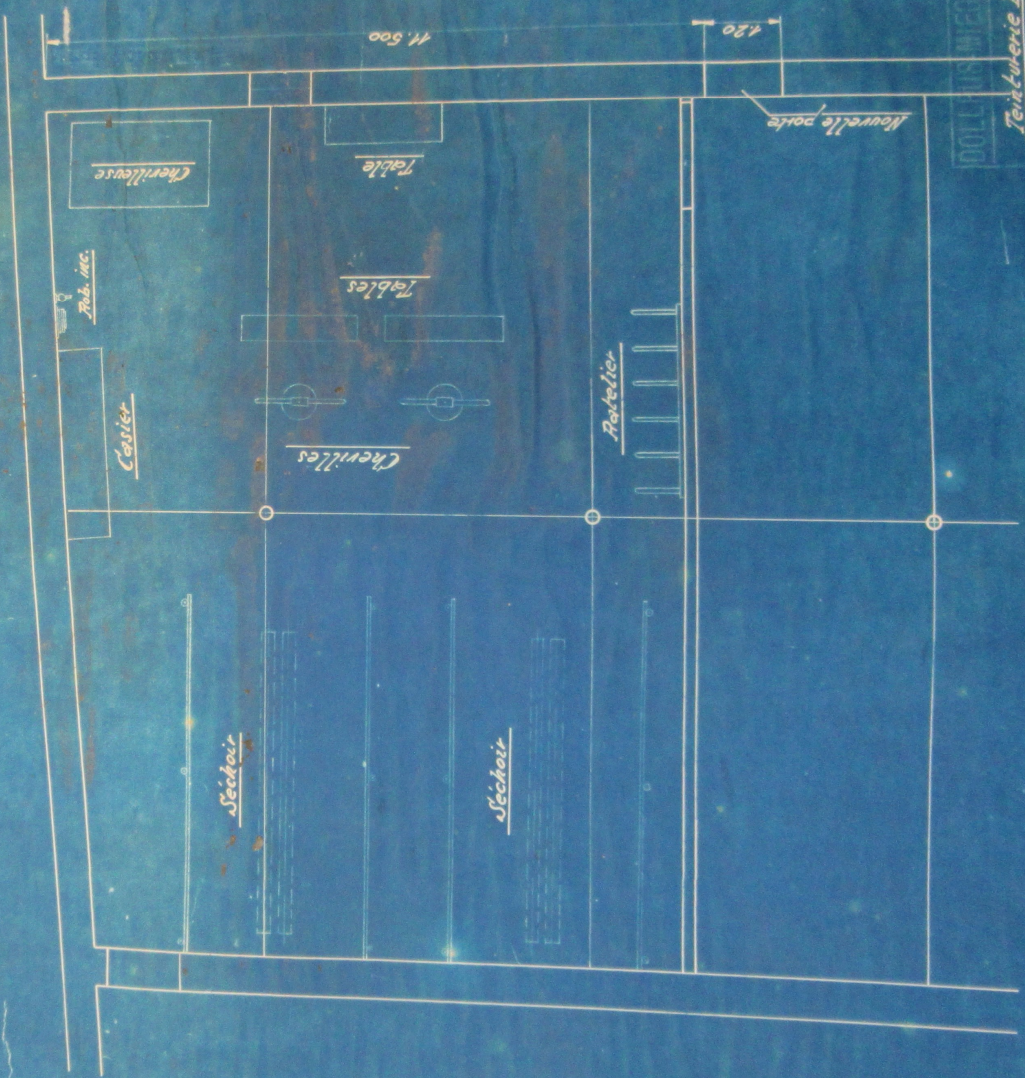
Atelier de teinturerie pour soie artificielle



DOLLFUSMIEG & Co. Sociétés Anonymes
 21.4.31
 Teinturerie I.
 Disposition du
 secteur pour soie
 artificielle
 Echelle 1/50
 25248



Pletier de teinturerie pour soie artificielle



DOLLUS, MIÉG & Co. Sociétés Anonymes
 Teinturerie I.
 Disposition du
 séchoir pour soie
 artificielle
 21.4.31
 Echelle 1/50
 25248