

150110 303-313

D.M.C

—

Blanchiment I

Teinturerie I

Mordantage . avivage . chaudières à aviver

Machine à assouplir.

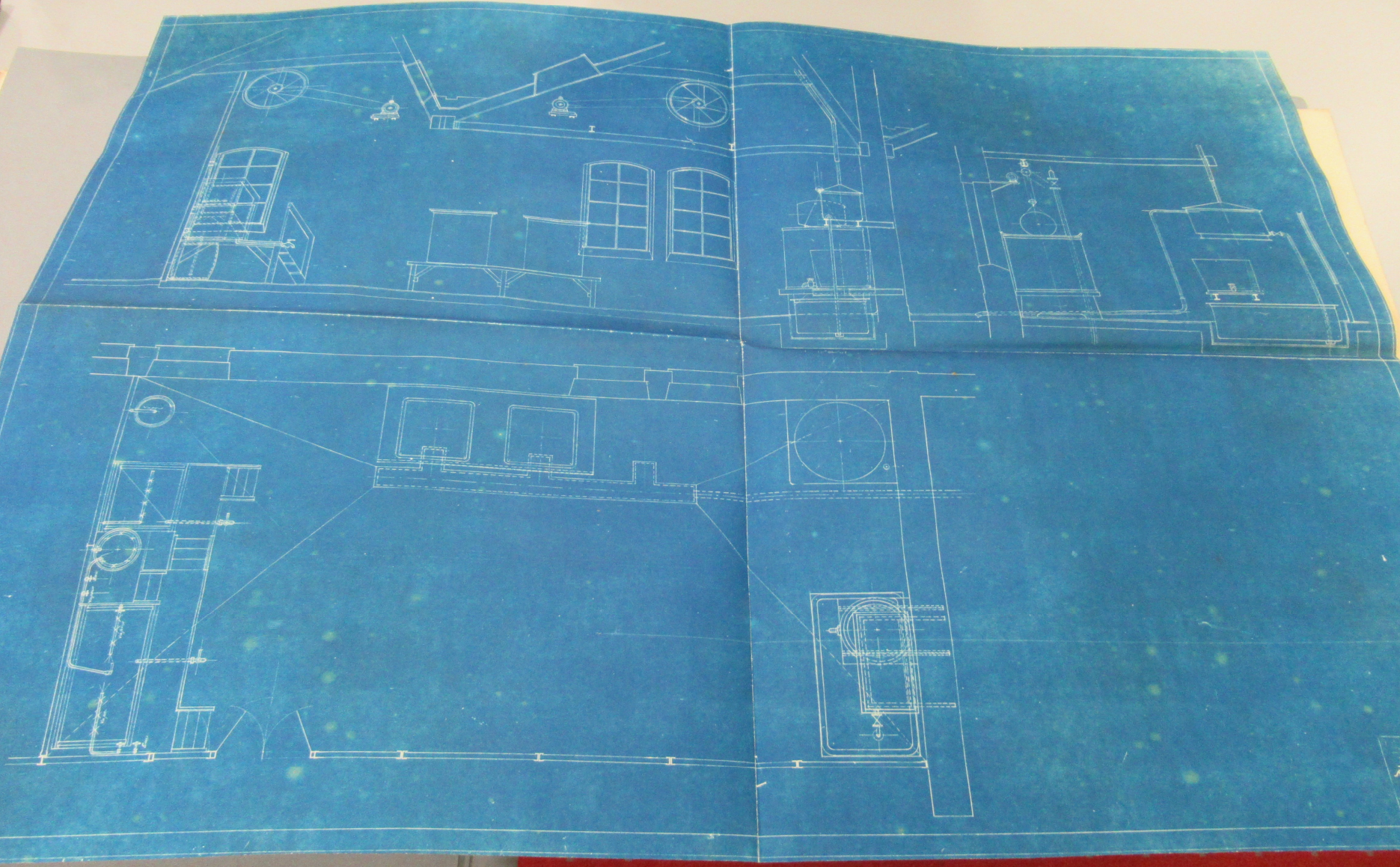
Machine à azurer et réservoir.

- Désignation des plans contenus dans ce dossier -

NUMÉROS à l'ORDRE	NUMÉROS DES PLANS	Désignation	DATE D'EXÉCU- TION
1	21287	Poste de mordantage (Teint. des noirs)	Fév. 1927
2	13798	Avivage - Disposition générale	Nov. 1923
3	13355	Chaudière à aviver verticale	Mai. 1917
4	13379	chaudière à aviver	Juin 1917
5	13756	chaudière à aviver avec chariot	Avril 1918
6	17081	Machine à assouplir	Janv. 1923
7	14819	Machine à azurer - ensemble -	Févr. 1911
8	14856	Cuve à eau chaude pour machine à azurer	Déc. 1919
9	24162	Préparation des mordants	Janv. 1930
10	25614	Chariot pour chaudière à aviver	Oct. 1931
11	24957	Barboteurs pour réservoirs à eau chaude	Dec. 1930

Echelle = 1/20

12000341



C. F. U. S. M. V. & C. s.p.a.
Tinturaria I.
Preparacion de mordantes.
Boquilla 1/20

DALLFUS-MIER & Co. Société Anonyme

Teinturerie I.

Préparation des mordants.

Ch.

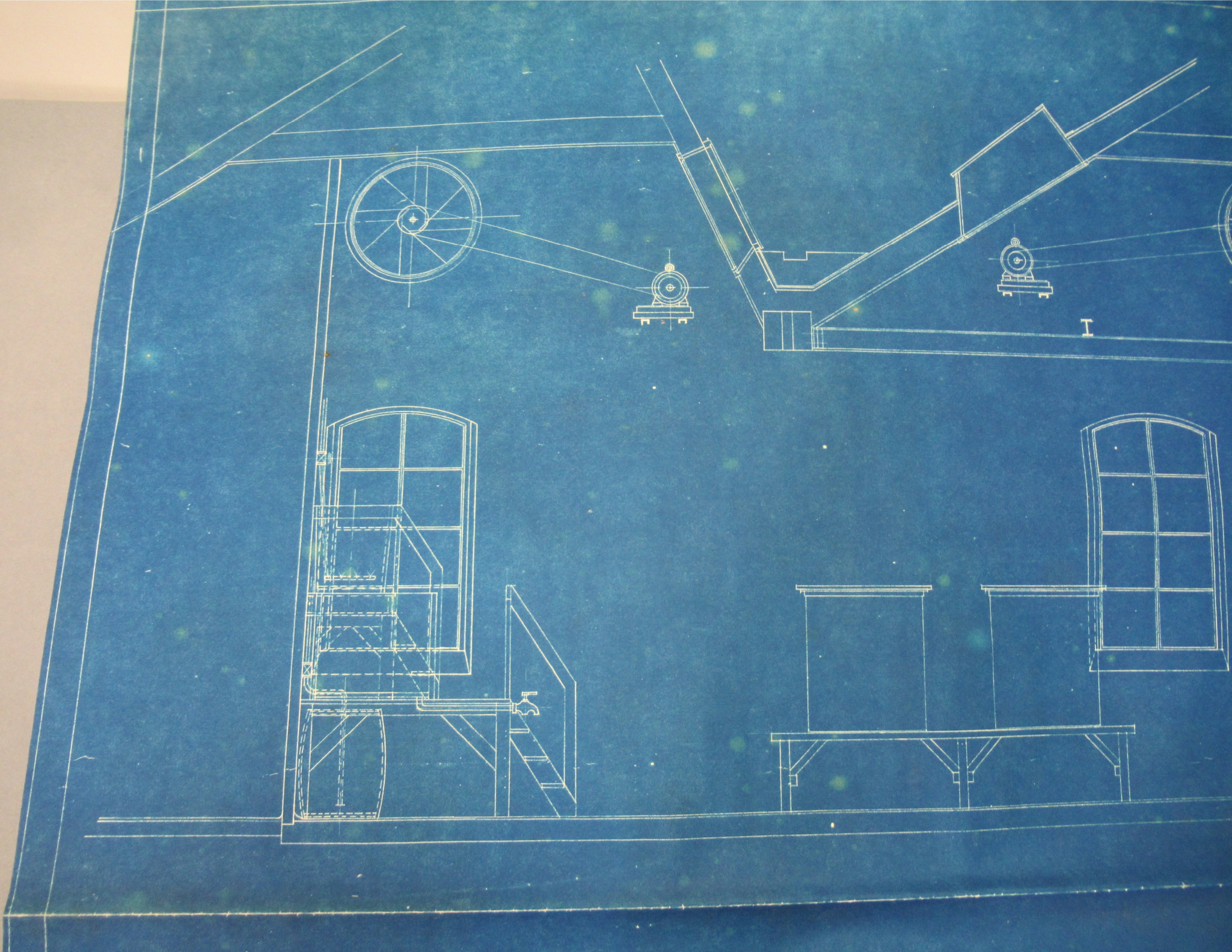
4-1-30

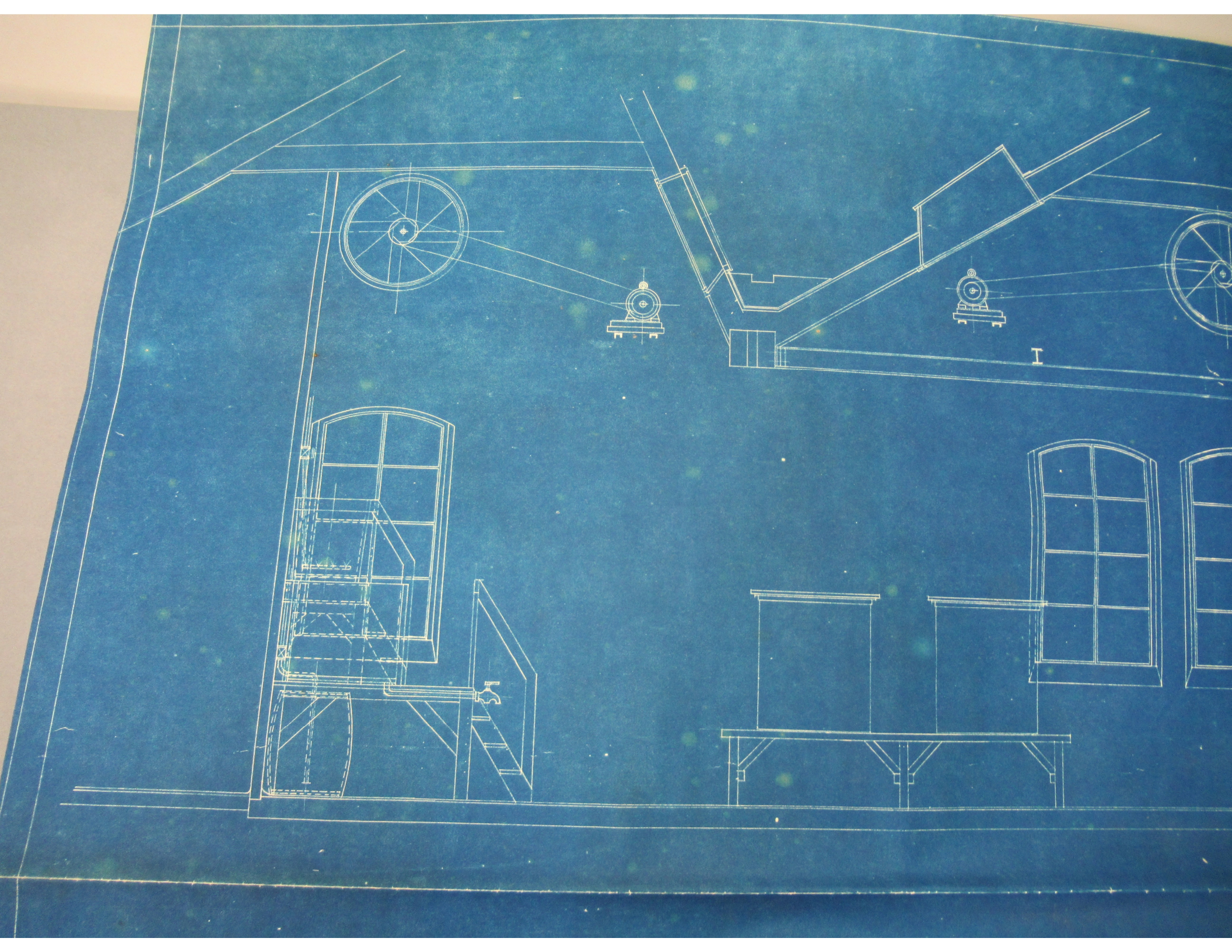
Dossier

Michelle

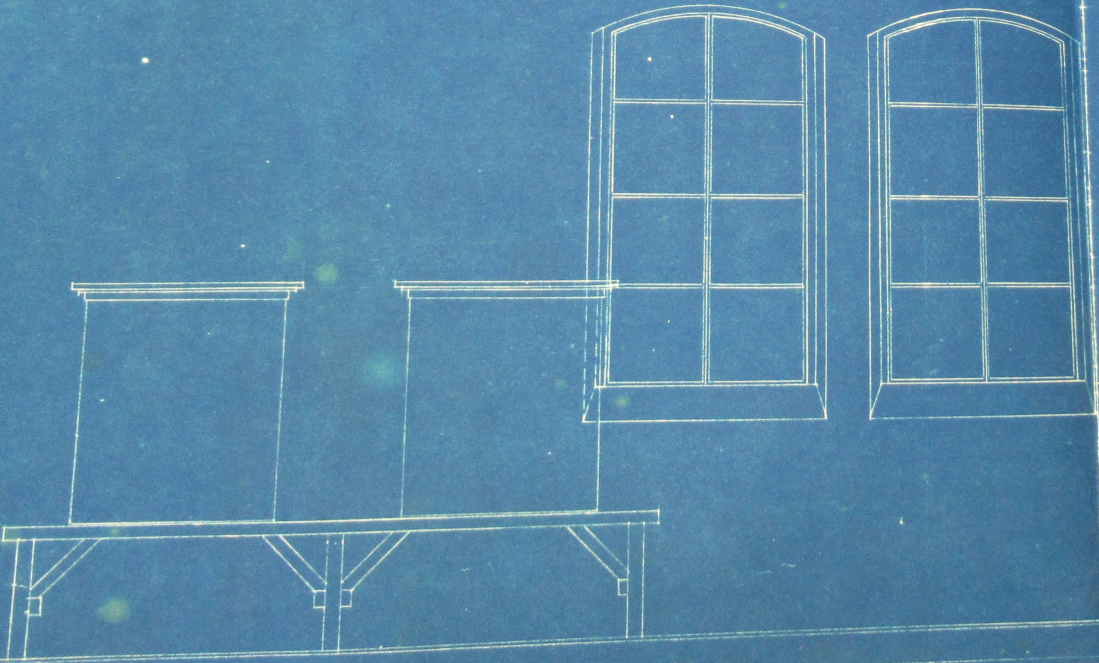
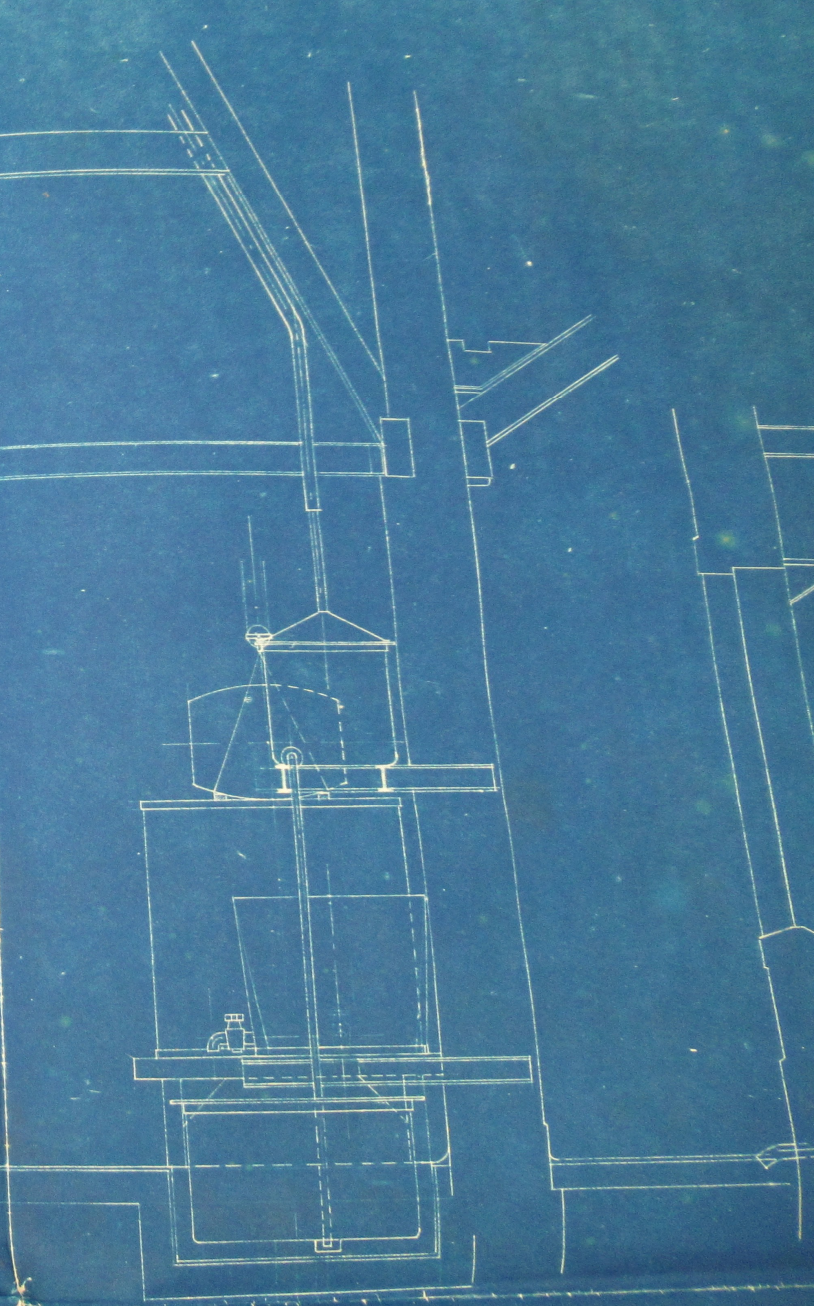
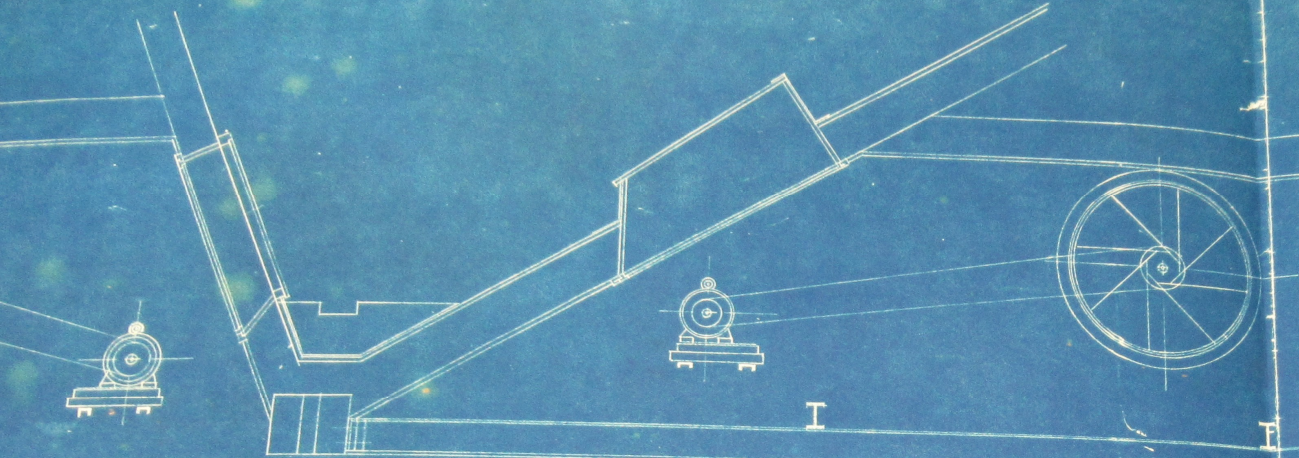
1:20

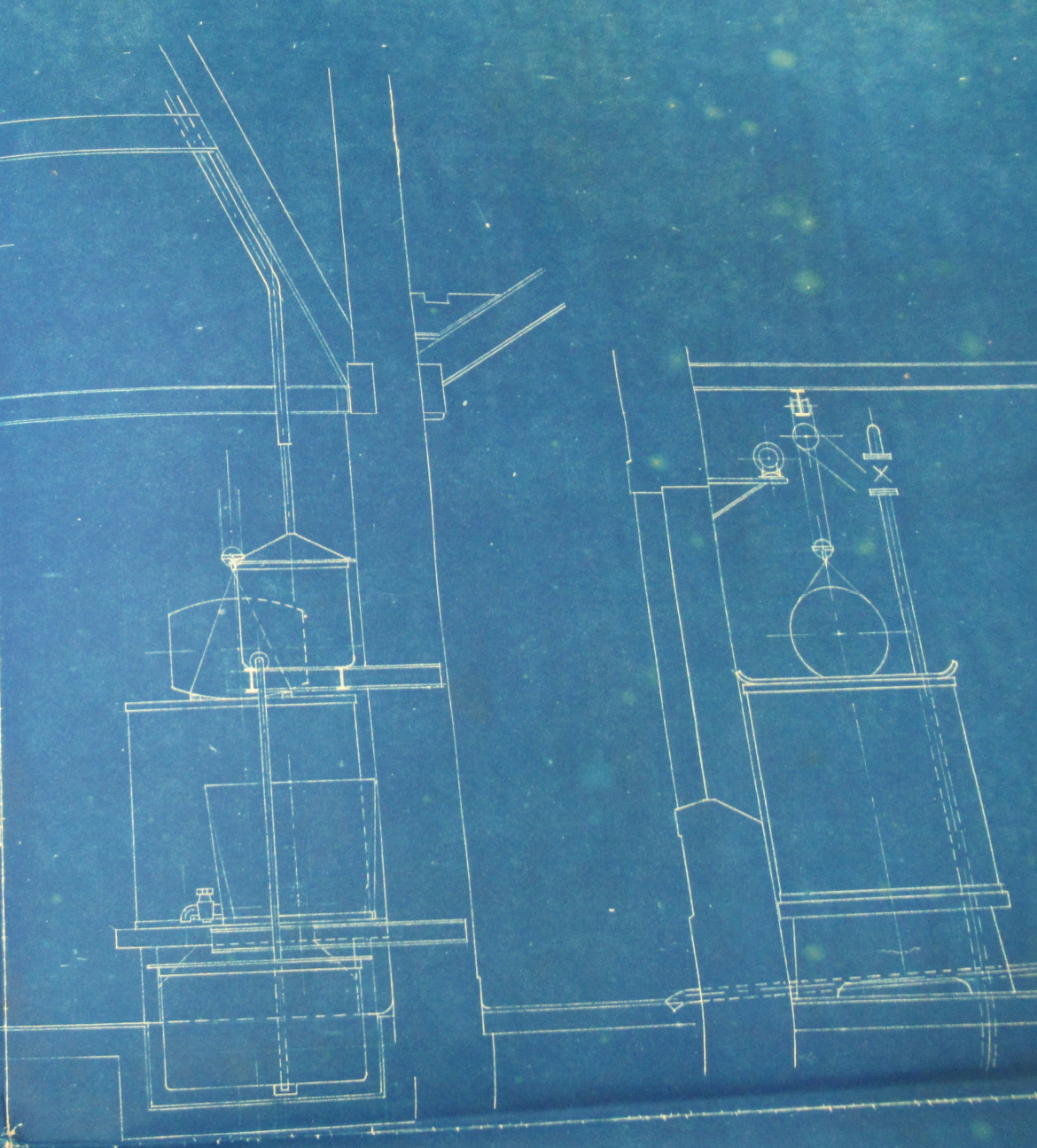
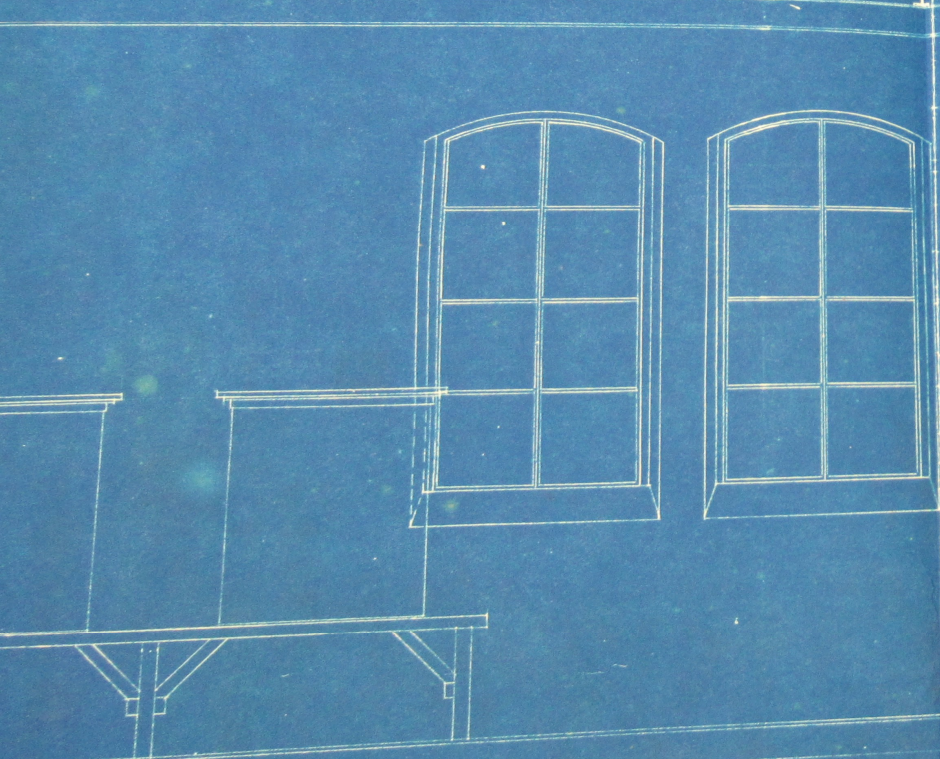
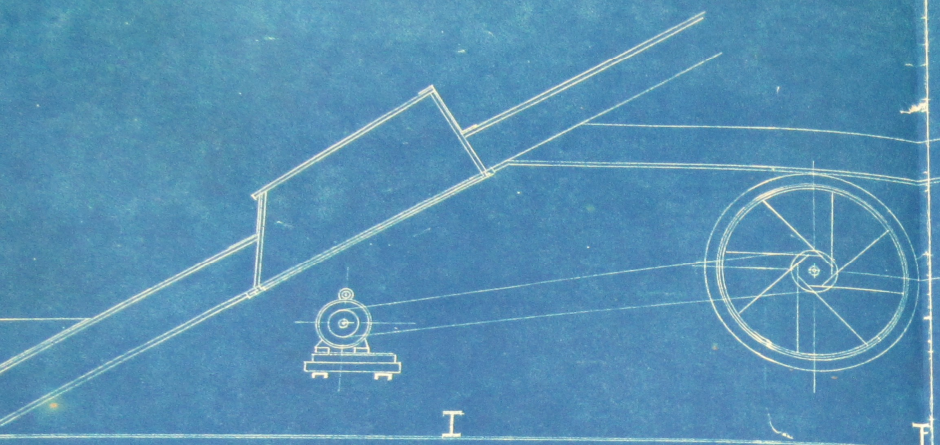
24162

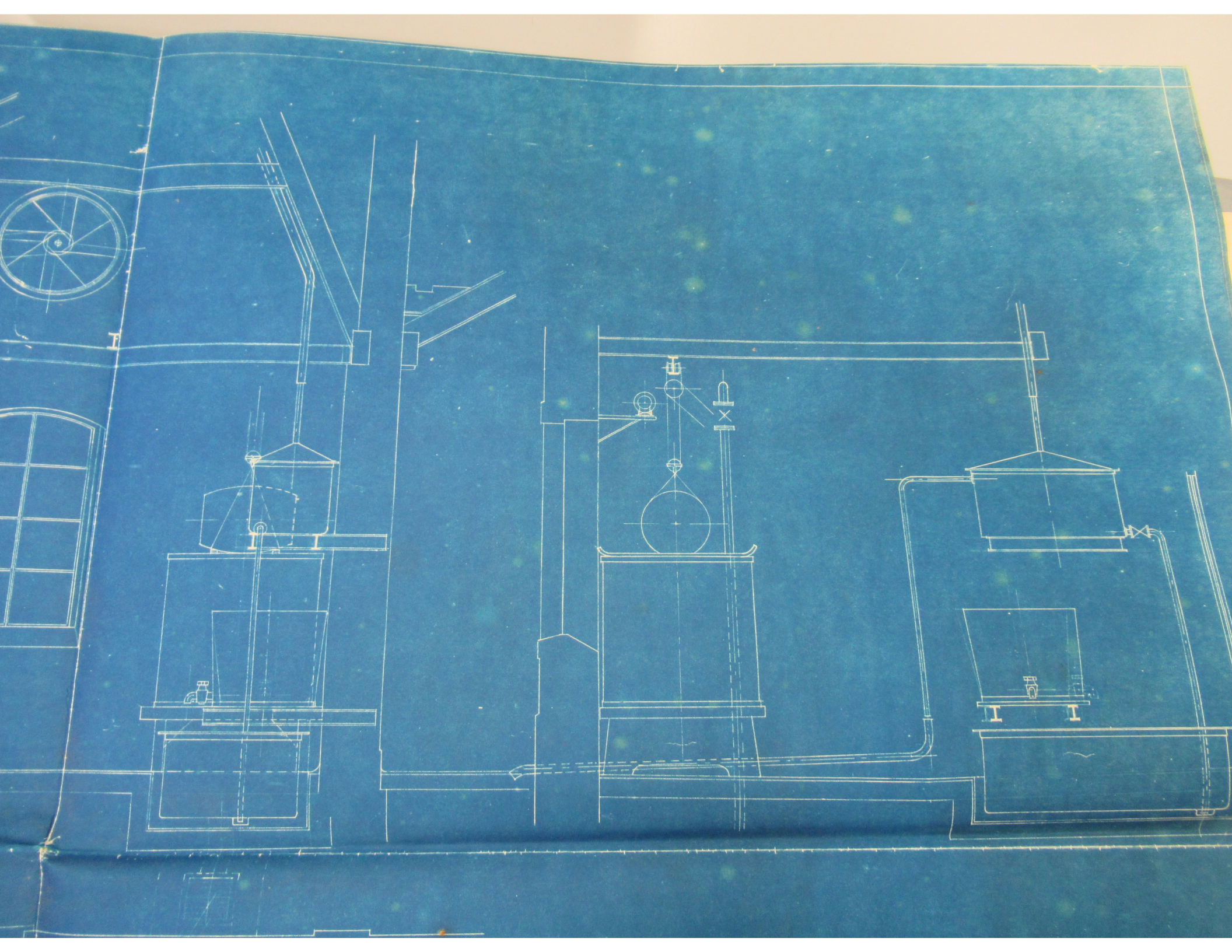


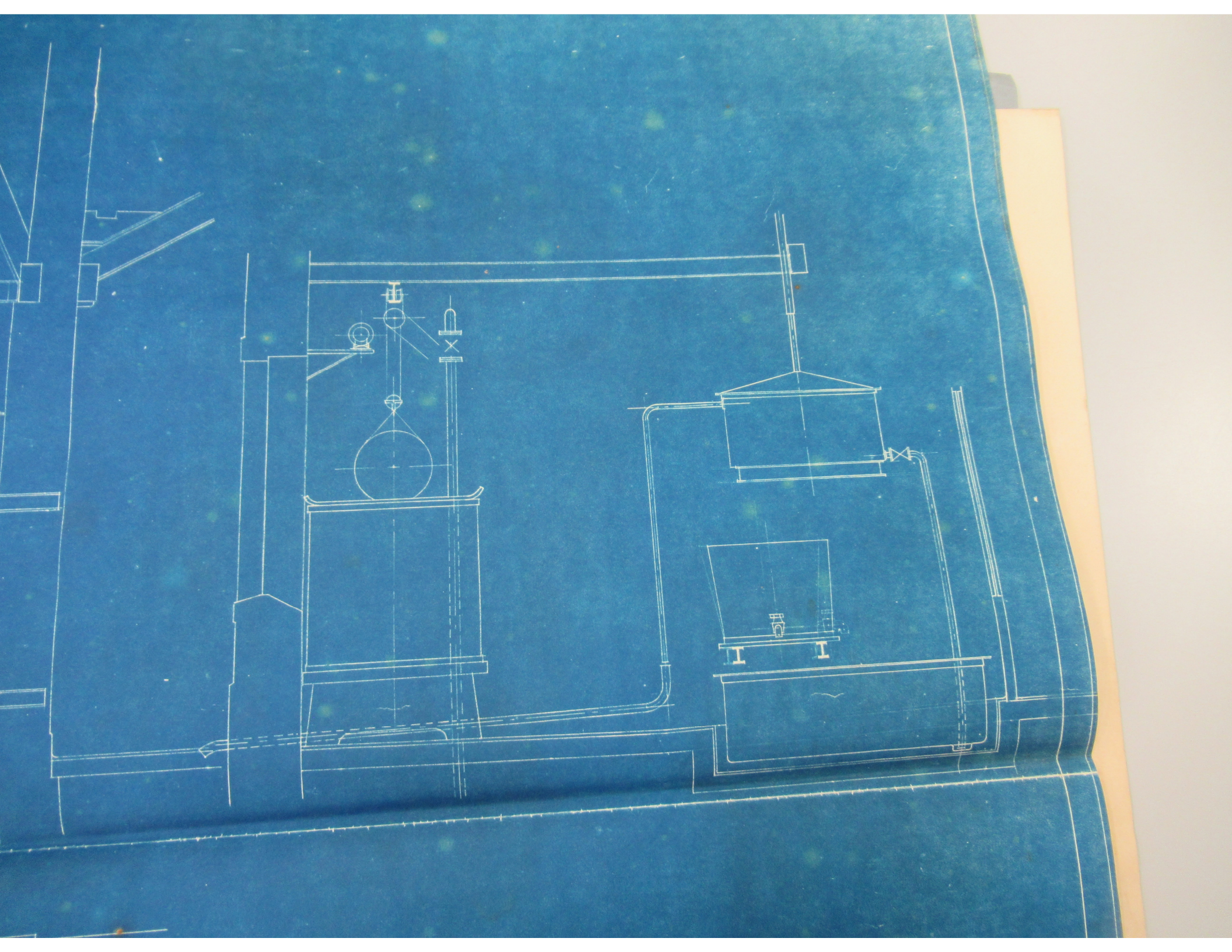




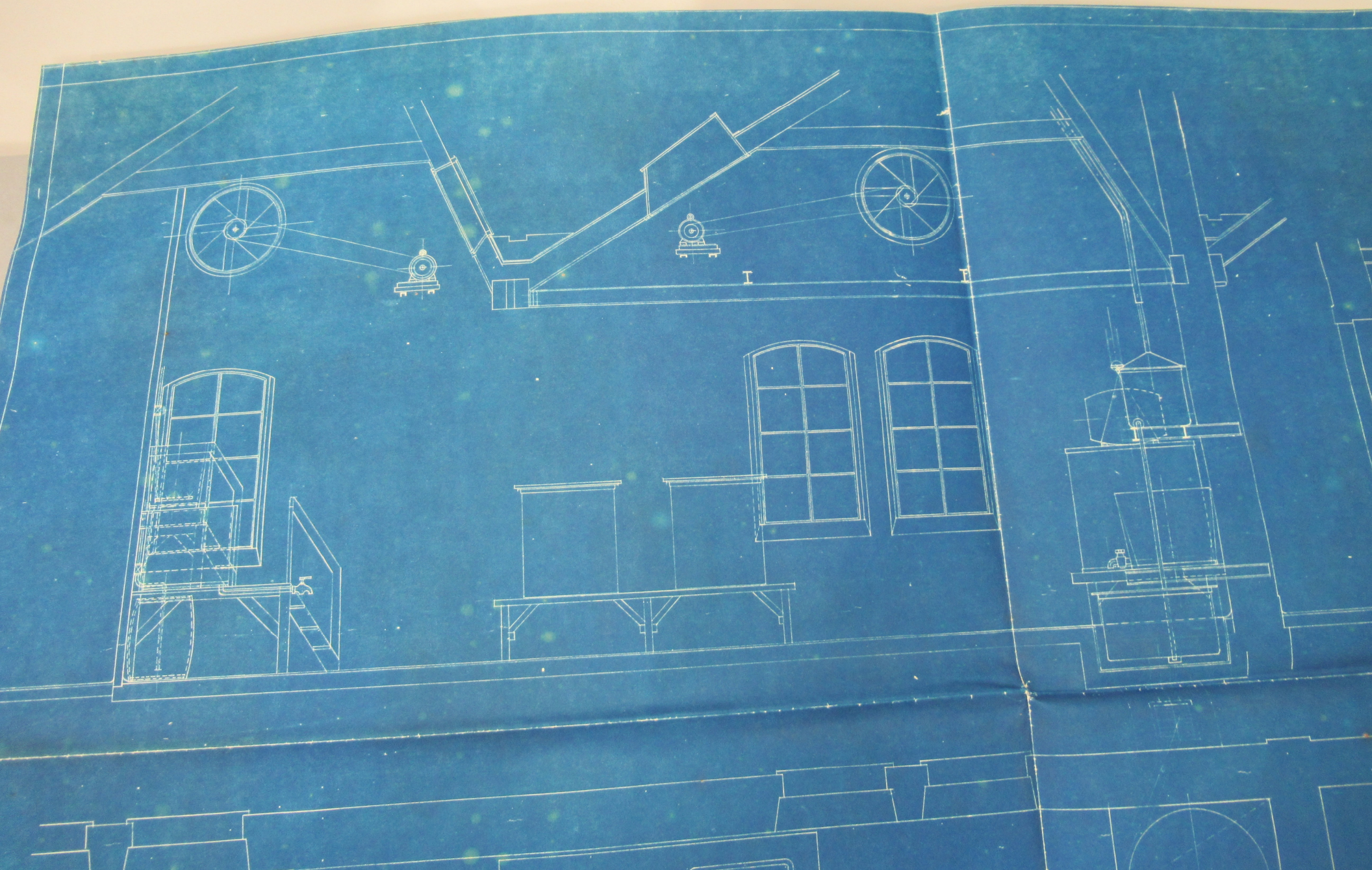


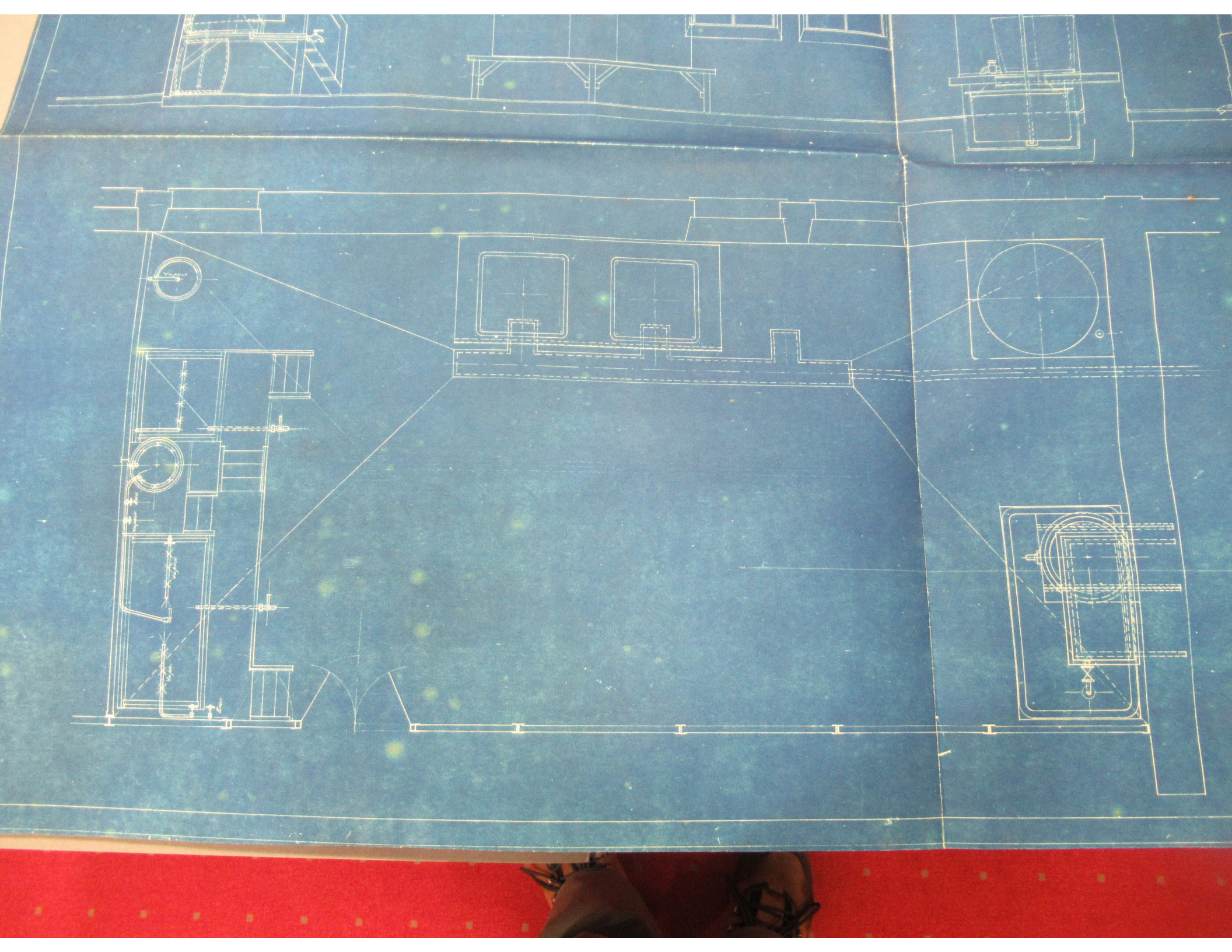


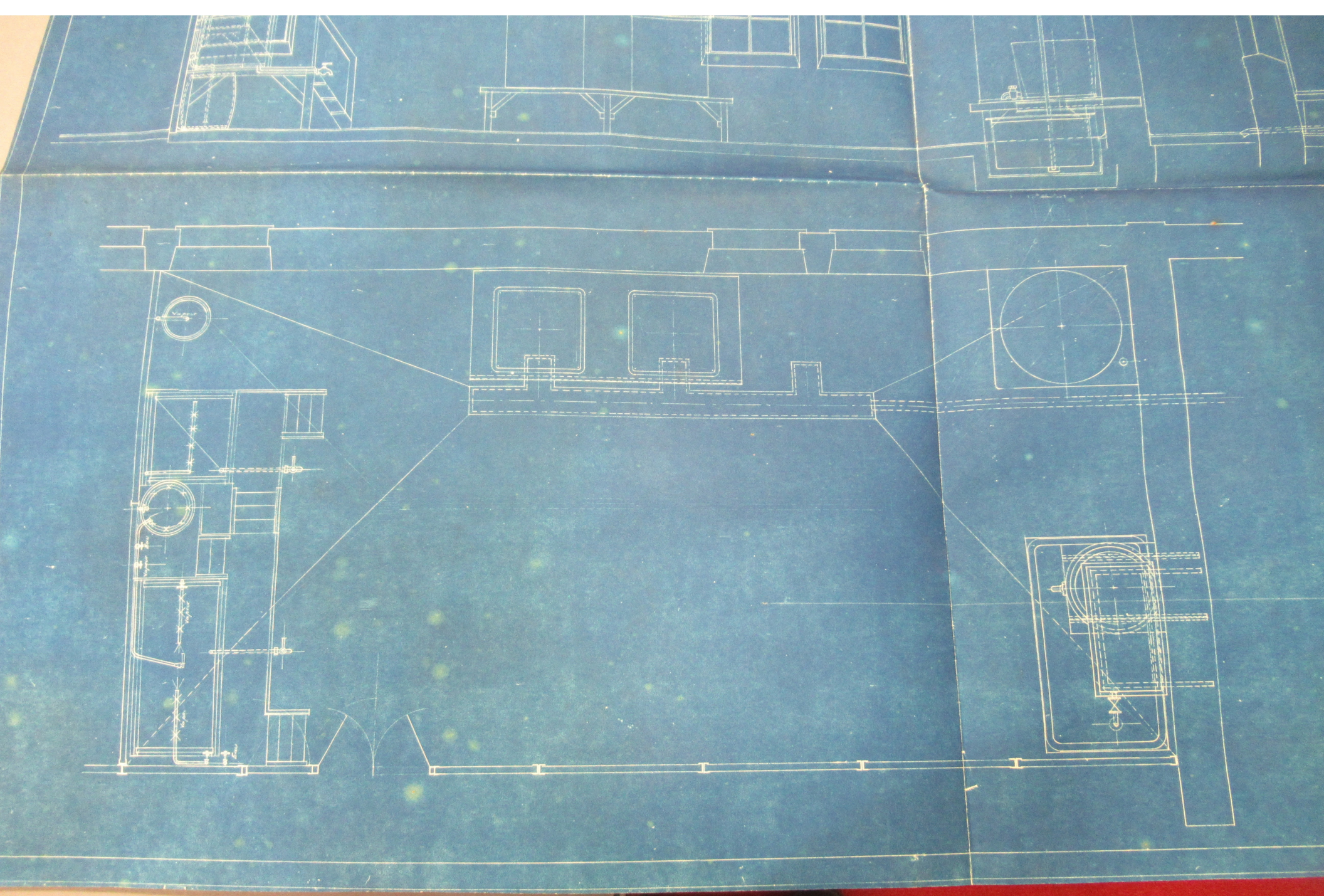


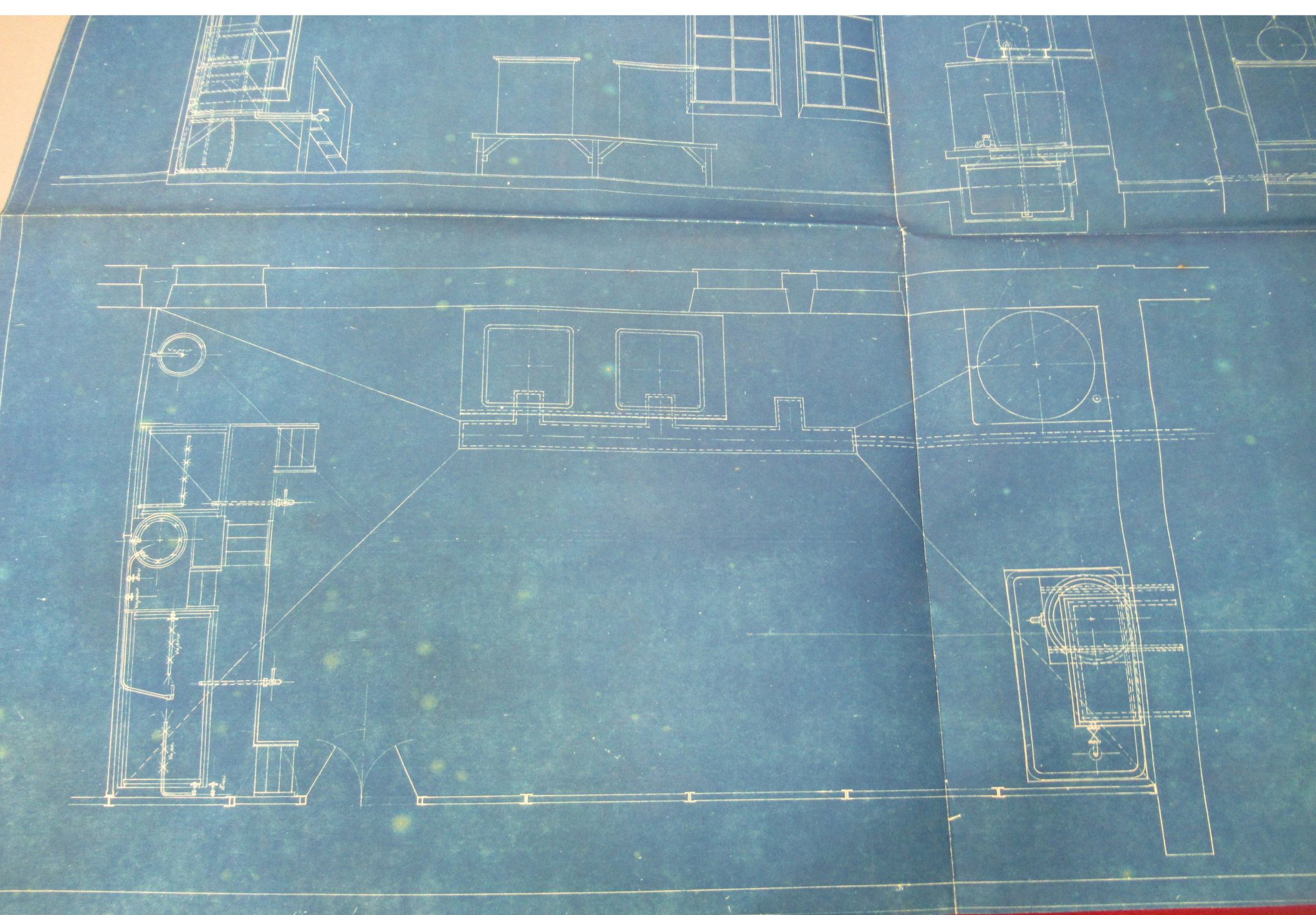




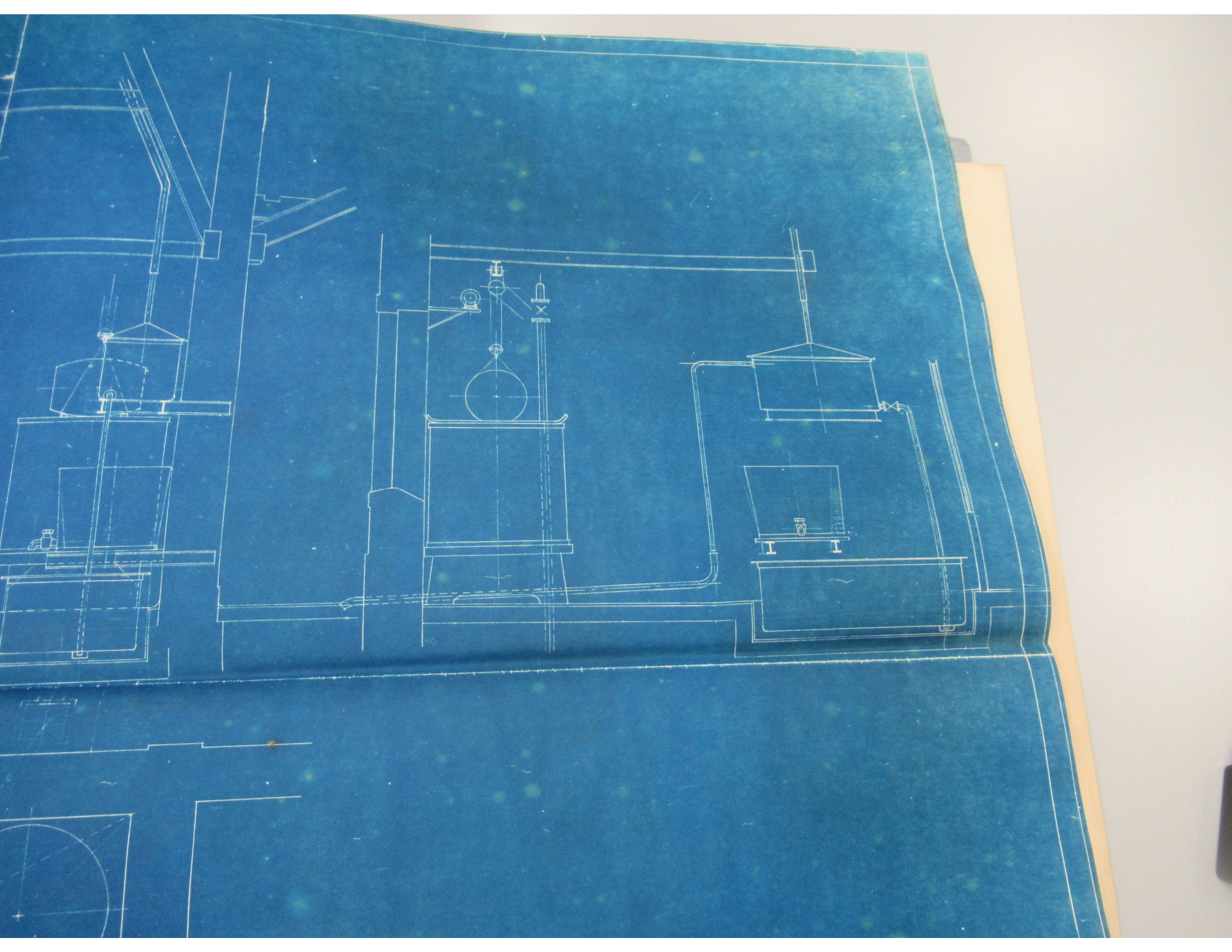


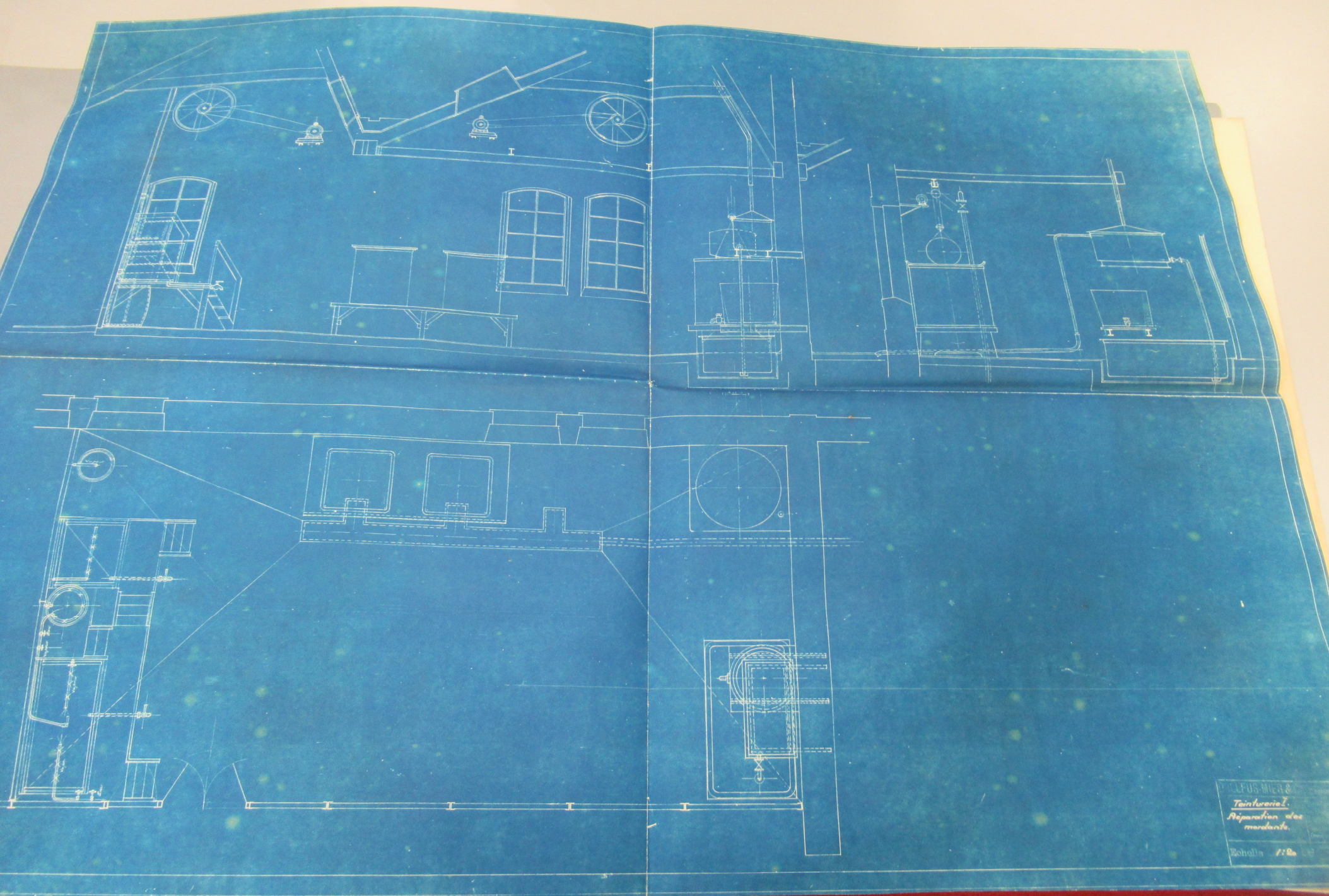












VILFUS-MICH & Co.
Tapisseries.
Rajonnières des
marchés.
Schalla 170