

12 DMC 469 - 491

D·M·C

---

ATELIERS de la CONSTRUCTION

---

Outillage

Désignation des dessins contenus dans ce dossier

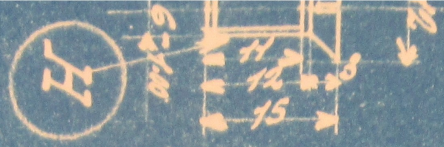
Numéros donnée	Numéros des plans	Désignation	Dates
			d'exécution
1	25771 A	Outil de découpage pour cadres des fenêtres.	Janv. 1932
2	25773	- d° -	Janv. 1932
3	25772	- d° -	Janv. 1932
4	25771	- d° -	Janv. 1932
5	16479 A	Outilillage p <sup>r</sup> le tournage des prises de courant	Déc. 1921
6	16479	- d° -	Déc. 1921
7	22332	Appareil à percer multiple à 9 broches	Janv. 1928
8	22330	Appareil à percer et aléser à 5 broches	Janv. 1928
9	22346	- d° -	Janv. 1928
10	16889	- d° -	Août 1922
11	16888	- d° -	Août 1922
12	25724	Appareil p <sup>r</sup> affûter les coupeaux circulaires φ 30	Juill. 1931
13	25005	Appareil p <sup>r</sup> plier les tubes p <sup>r</sup> brûleurs de mach. à gazier	Juill. 1930
14	25938	Mandrin d'étirage p <sup>r</sup> trou ovale (Mach. à étiqueter)	Mars 1932
15	25951	Outils de découpage des plateurs ( - d° - )	Mars 1932
16	24132	Taraud expansible p <sup>r</sup> raccords des boyaux d'incendie	Déc. 1929
17	26481	Appareil de vérification pour coupeaux circulaires	Déc. 1932
18	26036	Appareil p <sup>r</sup> la vérification des chapeaux de cardes	Avril 1932
19	19866	Outilillage p <sup>r</sup> l'usinage des bases p <sup>r</sup> postes d'air (fil 51)	Nov. 1925
20	27157	Anneaux des serrage p <sup>r</sup> polir des bagues	Déc. 1933
21	27174	Appareil à élargir les tubes	Déc. 1933
22	26473	Moule de coulée des joints en plomb p <sup>r</sup> conduites d'eau	Déc. 1932
23	27104	Pince dérasement pour arrêts de fil de fer	Nov. 1933

19 DMC 481

Echelle = 111

12 DMC 480





Numero	Des.	Mod N°	Designation	Mat.	Quantite	Observation
1	A		SUPPORT	Fer		
1	B		MARBRIN	"		
1	C		PORTE - GALETS	"		
1	D		BOUILLIE CORNAISE	"		
2	E		GALET	"		
2	F		AXE DU GALET	"		
2	G		GUIDE	"		
2	H		VIS À TÊTE CORNAISE	"		
1	I		CÔNE	"		
2	J		BOULON DE FIXAT. DU MARBRIN	"		
2	K		VIS À TÊTE CORNAISE	"		
2	L		PLAT DE CENTRAGE	P.B.		

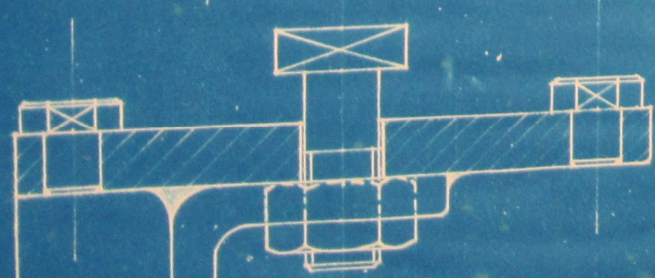
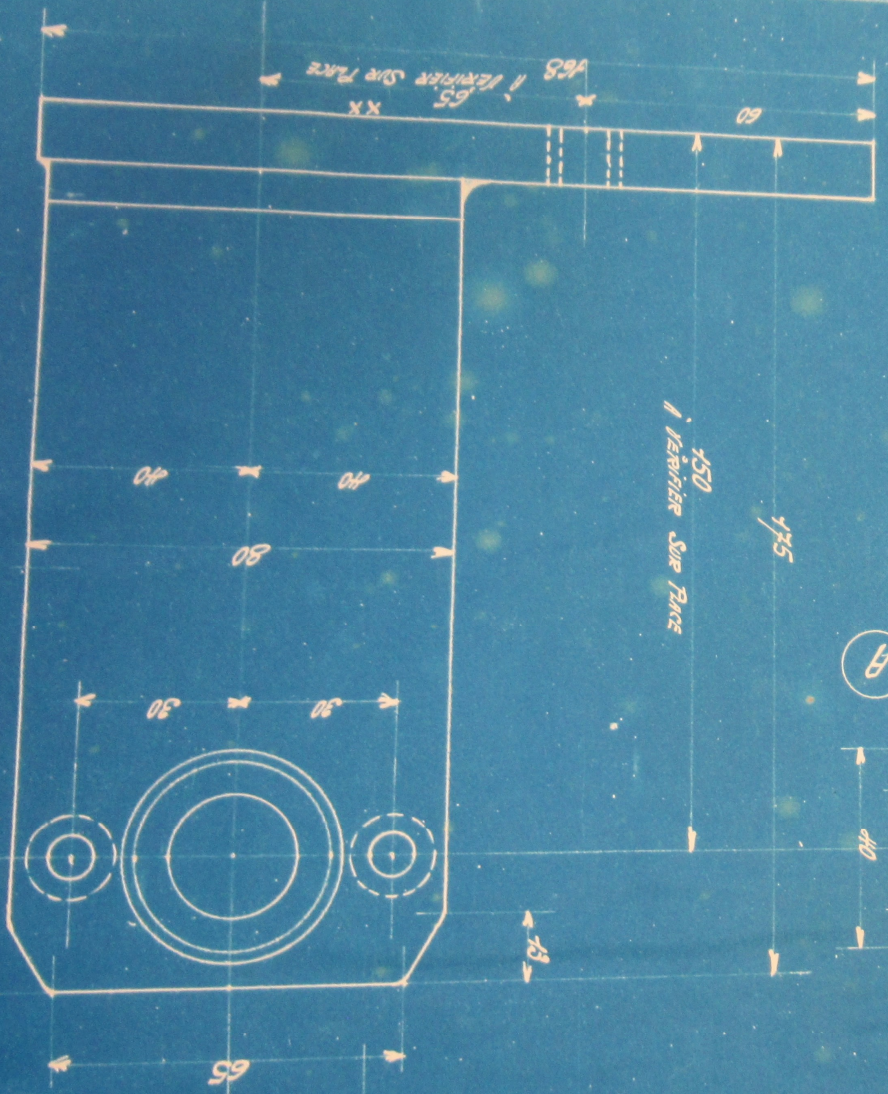
MOTELIUS

CONSTRUCTION I  
 APPAREIL POUR ASSURER LES  
 COURBES DE 30 DE Ø

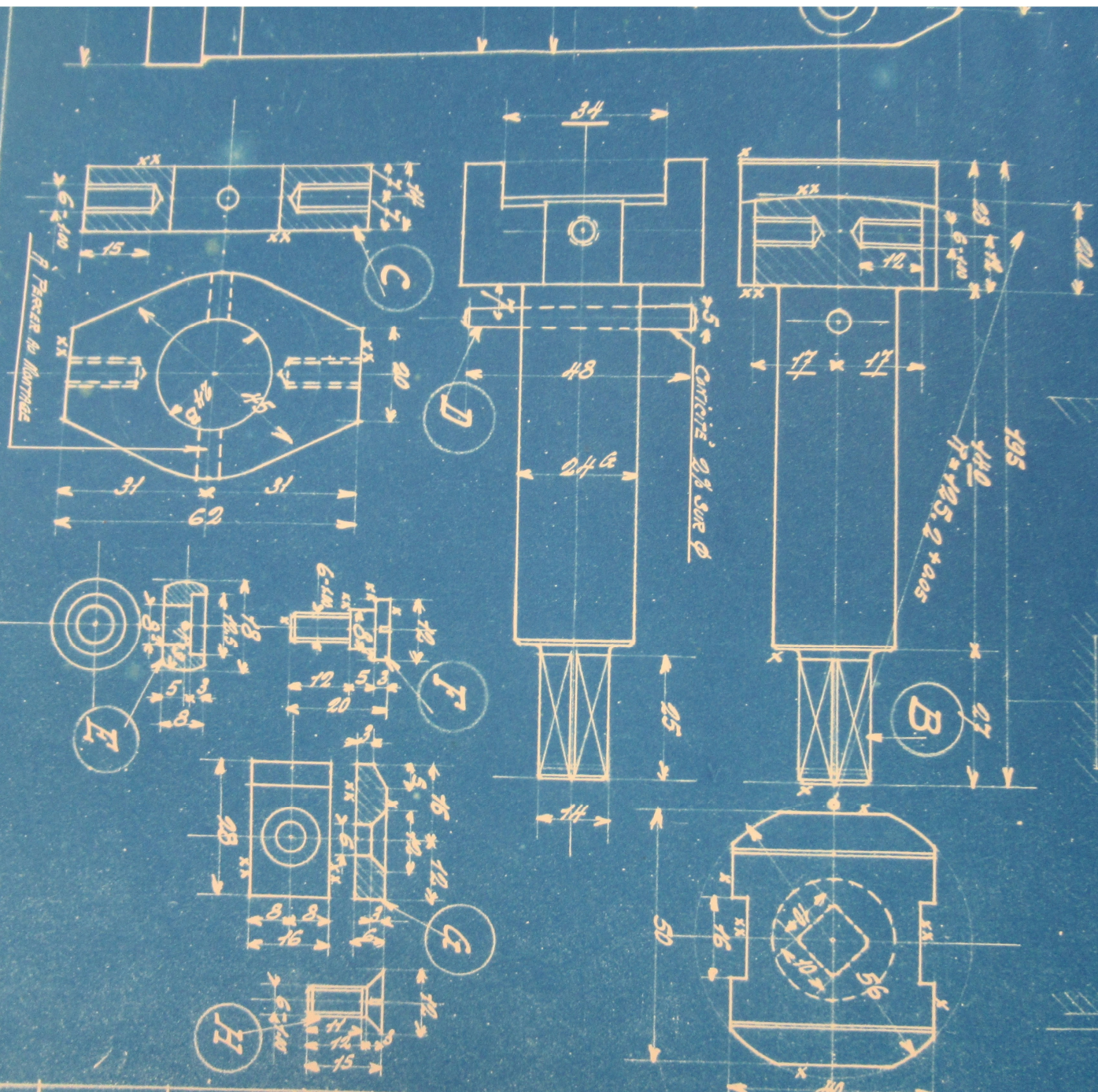
1/4

Dr. J. Guille  
 14 II 1931

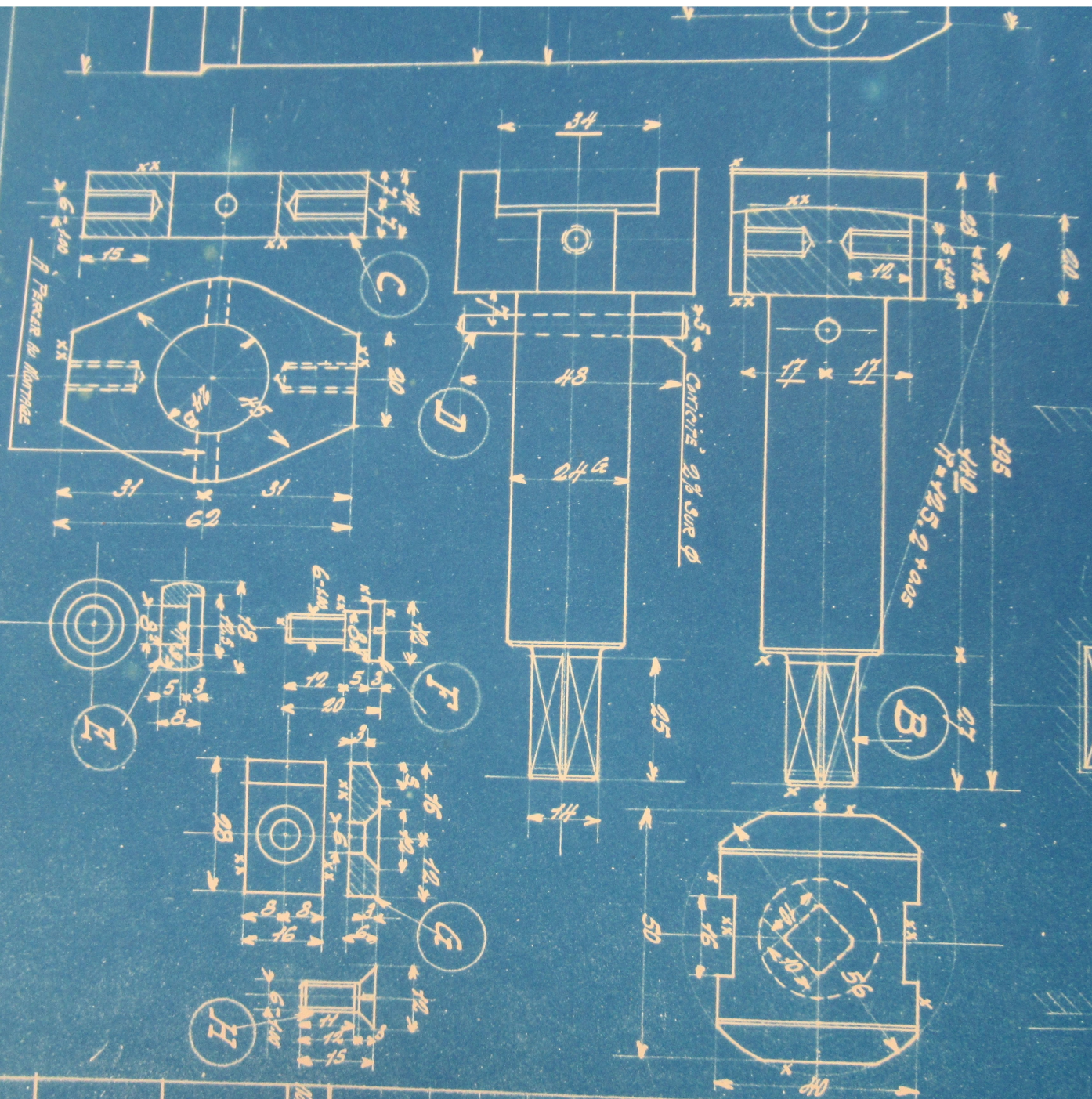
N° 25724





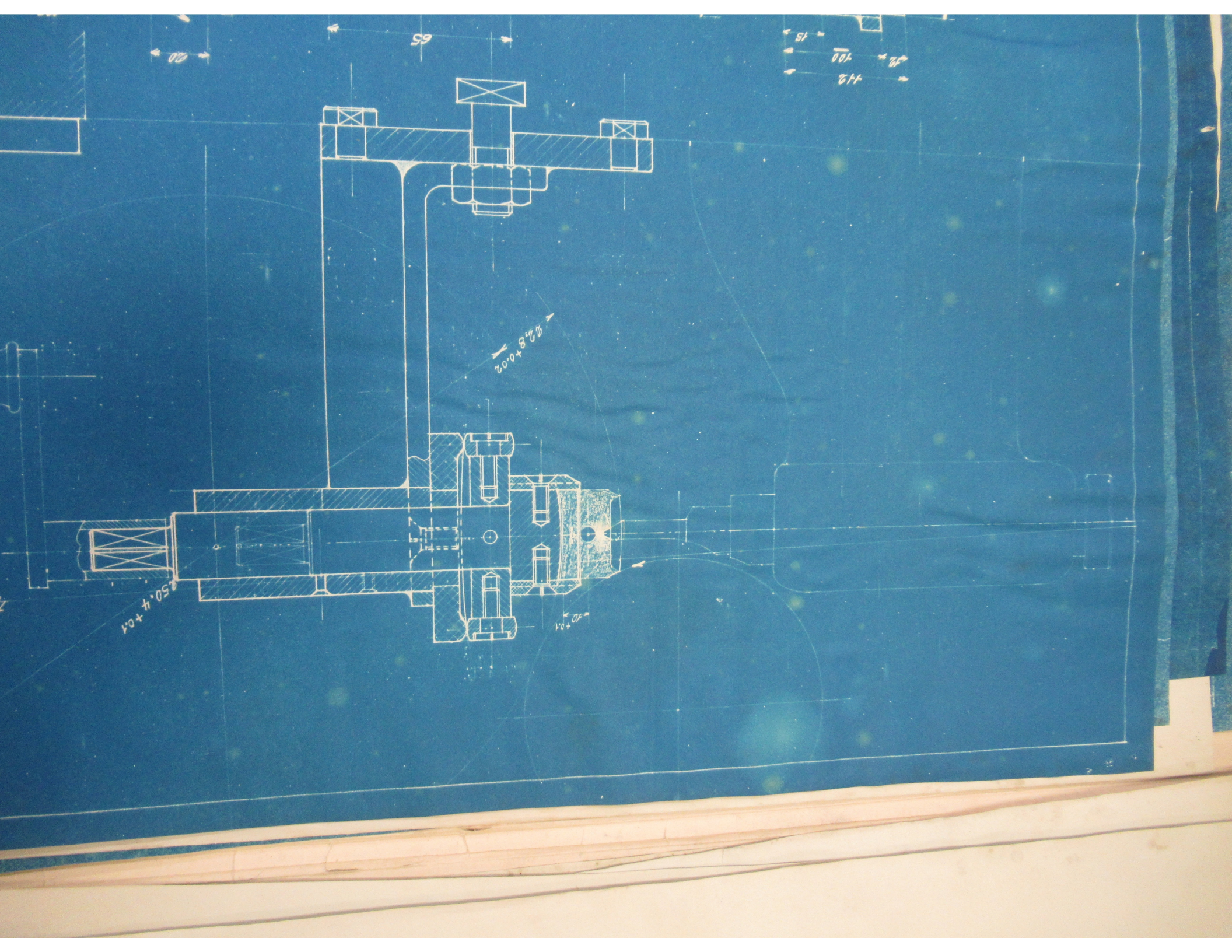


Date	Designation	Complete	Pos	Notes
			A	1
			B	1
			C	1
			D	1
			E	1
			F	1
			G	1
			H	1
			I	1
			J	1
			K	1
			L	1



Date	Designation	Quantité	Pos. M	Quantité
			A	1
			B	1
			C	1
			D	1
			E	1
			F	2
			G	2
			H	2
			I	1
			J	2
			K	1
			L	2







25724

1/4

CONSTRUCTION I  
 LITHOGRAPH, FROM DRAWING 100  
 CHECKED BY: M. B. D.  
 3 Sheets  
 100

NO.	DESCRIPTION	PAGE
1	Part de Construction	100
2	Essai de Fabrication	101
3	Essai de Traction	102
4	Essai de Compression	103
5	Essai de Flexion	104
6	Essai de Torsion	105
7	Essai de Choc	106
8	Essai de Fatigue	107
9	Essai de Corrosion	108
10	Essai de Vieillesse	109
11	Essai de Résistance au Feu	110
12	Essai de Résistance aux Chocs Thermiques	111
13	Essai de Résistance aux Vibrations	112
14	Essai de Résistance aux Rayonnements	113
15	Essai de Résistance aux Champs Magnétiques	114
16	Essai de Résistance aux Champs Électriques	115
17	Essai de Résistance aux Champs Acoustiques	116
18	Essai de Résistance aux Champs Gravitationnels	117
19	Essai de Résistance aux Champs de Force	118
20	Essai de Résistance aux Champs de Pression	119
21	Essai de Résistance aux Champs de Tension	120
22	Essai de Résistance aux Champs de Déformation	121
23	Essai de Résistance aux Champs de Vitesse	122
24	Essai de Résistance aux Champs de Accélération	123
25	Essai de Résistance aux Champs de Décélération	124
26	Essai de Résistance aux Champs de Rotation	125
27	Essai de Résistance aux Champs de Translation	126
28	Essai de Résistance aux Champs de Translation Rotative	127
29	Essai de Résistance aux Champs de Translation Translative	128
30	Essai de Résistance aux Champs de Translation Oscillatoire	129
31	Essai de Résistance aux Champs de Translation Impulsive	130
32	Essai de Résistance aux Champs de Translation Continue	131
33	Essai de Résistance aux Champs de Translation Intermittente	132
34	Essai de Résistance aux Champs de Translation Aléatoire	133
35	Essai de Résistance aux Champs de Translation Prédictible	134
36	Essai de Résistance aux Champs de Translation Non Prédictible	135
37	Essai de Résistance aux Champs de Translation Mixte	136
38	Essai de Résistance aux Champs de Translation Complexe	137
39	Essai de Résistance aux Champs de Translation Simple	138
40	Essai de Résistance aux Champs de Translation Multiple	139
41	Essai de Résistance aux Champs de Translation Unique	140
42	Essai de Résistance aux Champs de Translation Plurielle	141
43	Essai de Résistance aux Champs de Translation Singulière	142
44	Essai de Résistance aux Champs de Translation Collective	143
45	Essai de Résistance aux Champs de Translation Individuelle	144
46	Essai de Résistance aux Champs de Translation Groupée	145
47	Essai de Résistance aux Champs de Translation Isolée	146
48	Essai de Résistance aux Champs de Translation Intégrée	147
49	Essai de Résistance aux Champs de Translation Séparée	148
50	Essai de Résistance aux Champs de Translation Combinée	149
51	Essai de Résistance aux Champs de Translation Mixte	150
52	Essai de Résistance aux Champs de Translation Complexe	151
53	Essai de Résistance aux Champs de Translation Simple	152
54	Essai de Résistance aux Champs de Translation Multiple	153
55	Essai de Résistance aux Champs de Translation Unique	154
56	Essai de Résistance aux Champs de Translation Plurielle	155
57	Essai de Résistance aux Champs de Translation Singulière	156
58	Essai de Résistance aux Champs de Translation Collective	157
59	Essai de Résistance aux Champs de Translation Individuelle	158
60	Essai de Résistance aux Champs de Translation Groupée	159
61	Essai de Résistance aux Champs de Translation Isolée	160
62	Essai de Résistance aux Champs de Translation Intégrée	161
63	Essai de Résistance aux Champs de Translation Séparée	162
64	Essai de Résistance aux Champs de Translation Combinée	163
65	Essai de Résistance aux Champs de Translation Mixte	164
66	Essai de Résistance aux Champs de Translation Complexe	165
67	Essai de Résistance aux Champs de Translation Simple	166
68	Essai de Résistance aux Champs de Translation Multiple	167
69	Essai de Résistance aux Champs de Translation Unique	168
70	Essai de Résistance aux Champs de Translation Plurielle	169
71	Essai de Résistance aux Champs de Translation Singulière	170
72	Essai de Résistance aux Champs de Translation Collective	171
73	Essai de Résistance aux Champs de Translation Individuelle	172
74	Essai de Résistance aux Champs de Translation Groupée	173
75	Essai de Résistance aux Champs de Translation Isolée	174
76	Essai de Résistance aux Champs de Translation Intégrée	175
77	Essai de Résistance aux Champs de Translation Séparée	176
78	Essai de Résistance aux Champs de Translation Combinée	177
79	Essai de Résistance aux Champs de Translation Mixte	178
80	Essai de Résistance aux Champs de Translation Complexe	179
81	Essai de Résistance aux Champs de Translation Simple	180
82	Essai de Résistance aux Champs de Translation Multiple	181
83	Essai de Résistance aux Champs de Translation Unique	182
84	Essai de Résistance aux Champs de Translation Plurielle	183
85	Essai de Résistance aux Champs de Translation Singulière	184
86	Essai de Résistance aux Champs de Translation Collective	185
87	Essai de Résistance aux Champs de Translation Individuelle	186
88	Essai de Résistance aux Champs de Translation Groupée	187
89	Essai de Résistance aux Champs de Translation Isolée	188
90	Essai de Résistance aux Champs de Translation Intégrée	189
91	Essai de Résistance aux Champs de Translation Séparée	190
92	Essai de Résistance aux Champs de Translation Combinée	191
93	Essai de Résistance aux Champs de Translation Mixte	192
94	Essai de Résistance aux Champs de Translation Complexe	193
95	Essai de Résistance aux Champs de Translation Simple	194
96	Essai de Résistance aux Champs de Translation Multiple	195
97	Essai de Résistance aux Champs de Translation Unique	196
98	Essai de Résistance aux Champs de Translation Plurielle	197
99	Essai de Résistance aux Champs de Translation Singulière	198
100	Essai de Résistance aux Champs de Translation Collective	199

