

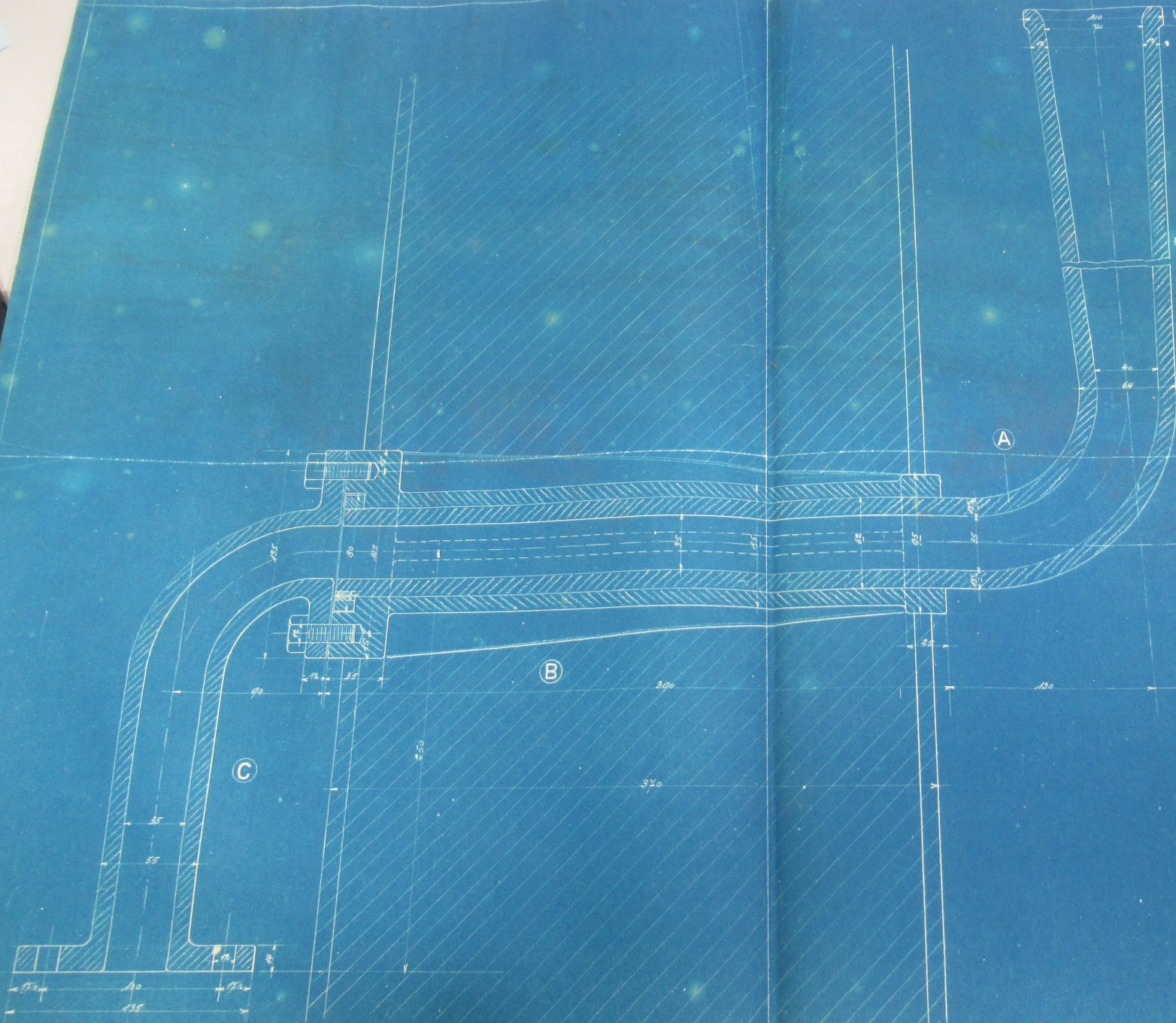
A2 DMC 542 - 554

A2 DMC 446 - 465

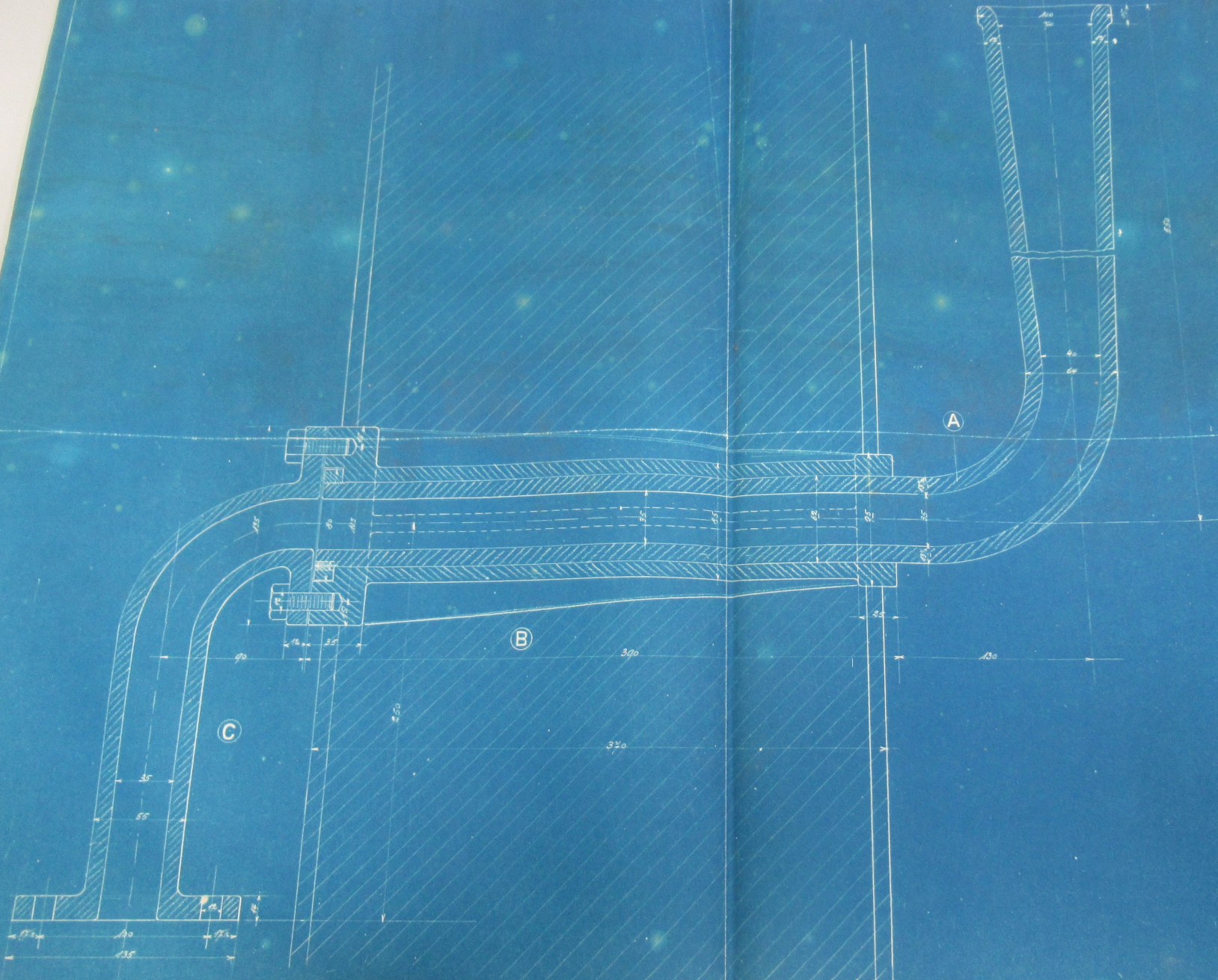
Désignation des plans contenus dans ce dossier

Nos. d'ordre	Nos. des plans	Désignation	Date d'exéc.
1	2067	Nouveau chlorage - Ens.	Juin 1909
2	2070	" " Coupe Transv.	" "
3	2068	" " " Longitu.	" "
4	10834	Disposition du chlorage I	
5	10833	Chlorage & acidage - Inst. -	Sept. 1913
6	21525	Réfrigérant de chlore - Ens -	Avril 1927
7	21544	" " " Echaffaudage	" "
8	24482	Agrandissement de la prépar. de chlore	Avri 1930
9	10431	Voie suspendue local " " "	Mai 1913
10	11173	Suspension des conduites Chl. II	Nov. 1913
11	10233	Fosses pour chlore & acide chl. I	Avri 1913
12	10253	" " " " " " II	" "
13	10487	" " La prépar. de chlore.	
14			

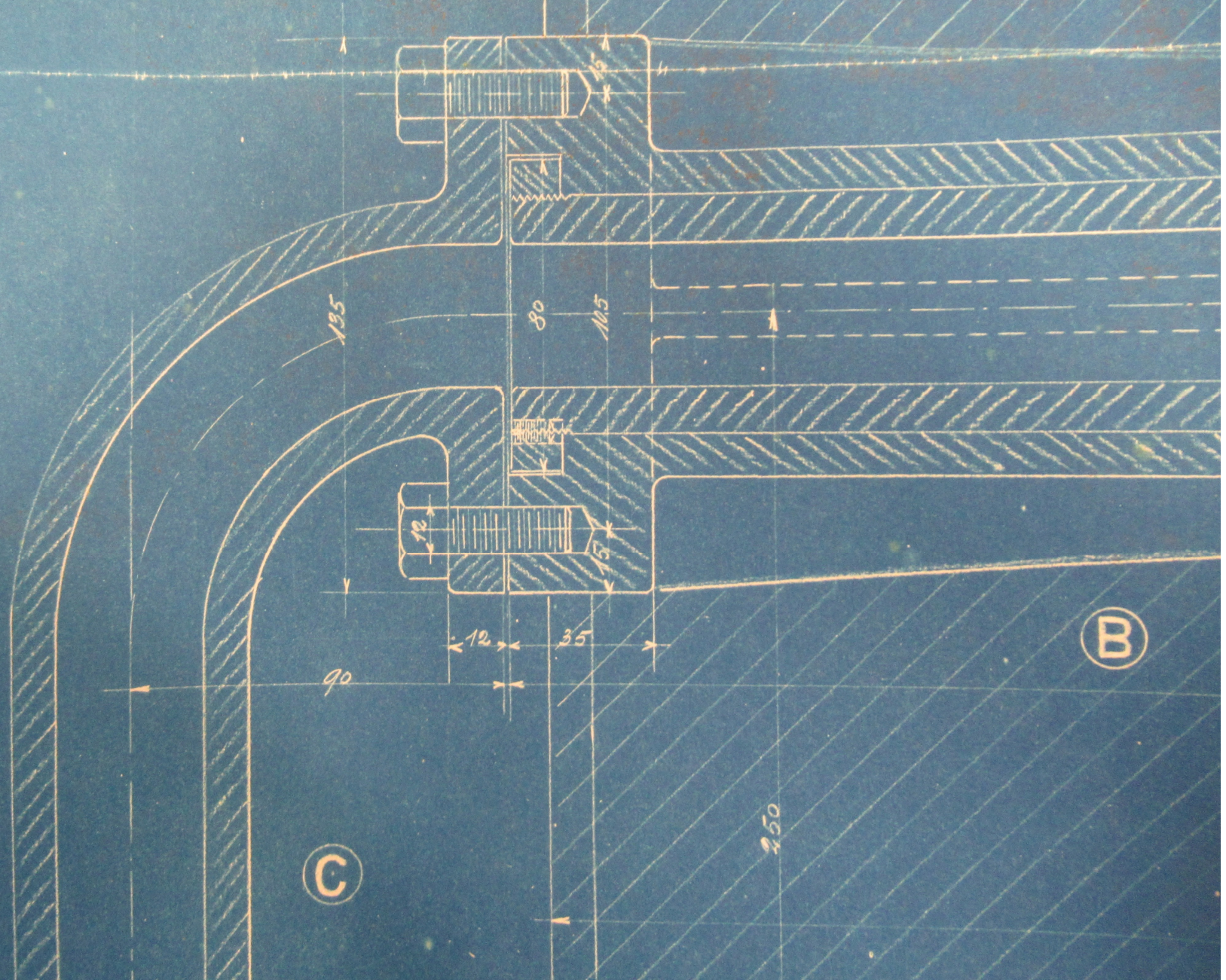
12 DMC 554



A	C	Cl. 32	Conico de 30° en var.
A	B	Cl. 36	Bola
A	A	Cl. 35	Enderrosc.
Traca	Pa.	Mod. 45	Desajustado
			DOLLFUS HERB & C^{tes}
			Detalle de un grupo de
			ingeniería de
			...
			ESCALE 1:1



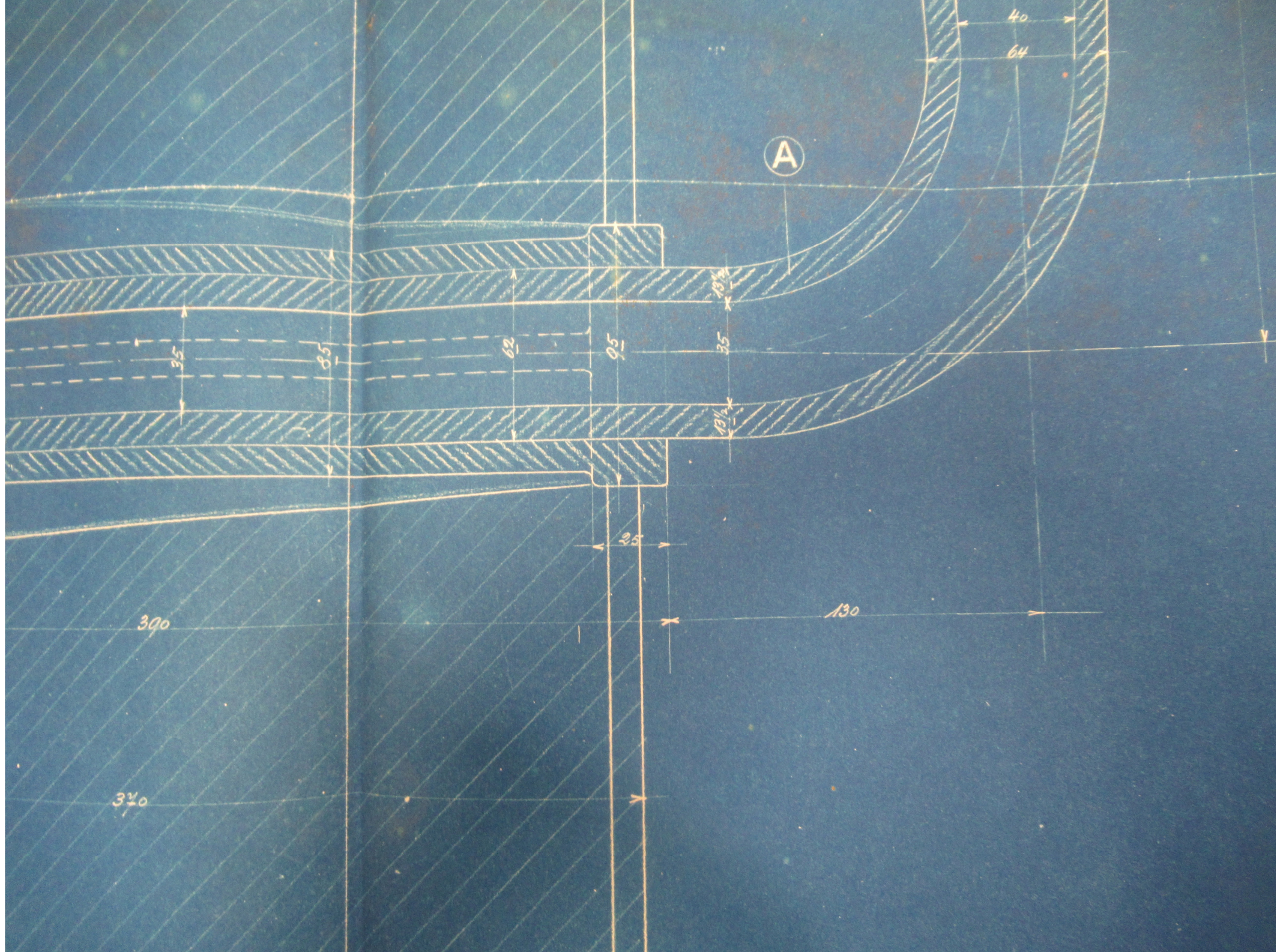
1	C	Cl. 32	Coude de 35°	---
1	B	Cl. 36	Boite	---
1	A	Cl. 35	Entonnoir	---
Faire Re No 48 Désignation Mat. Obs.				
DOLLFUS MIEG & C ^{ie} Société anonyme				
Blz	Détails des pièces pour la fabrication des			Blanchin
Blz	Détails des pièces pour la fabrication des			I
Blz	Détails des pièces pour la fabrication des			I
Echelle 1:1				N° 104



(C)

(B)





A

300

340

130

130

62

95

35

13 1/2

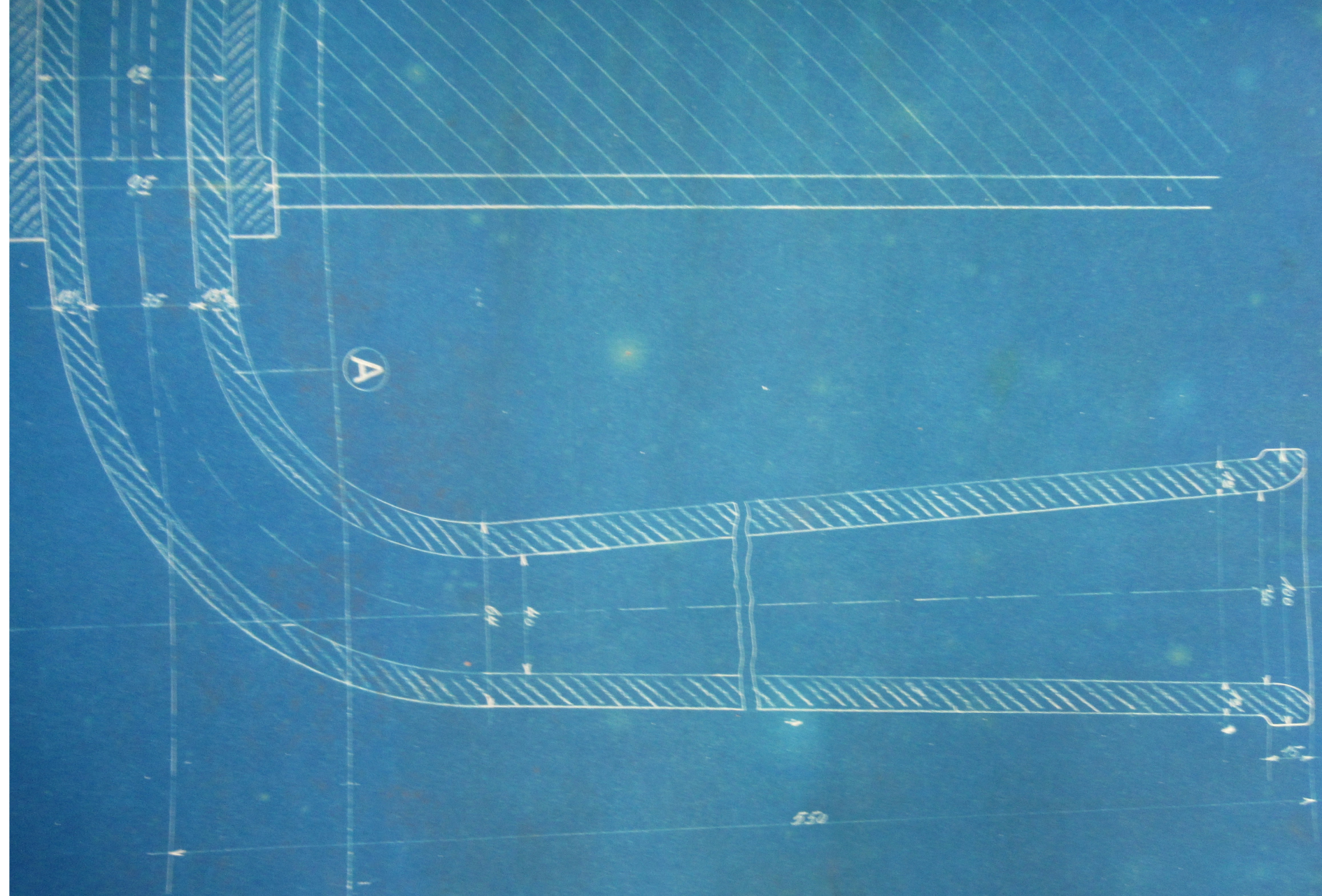
18 1/2

40

64

35

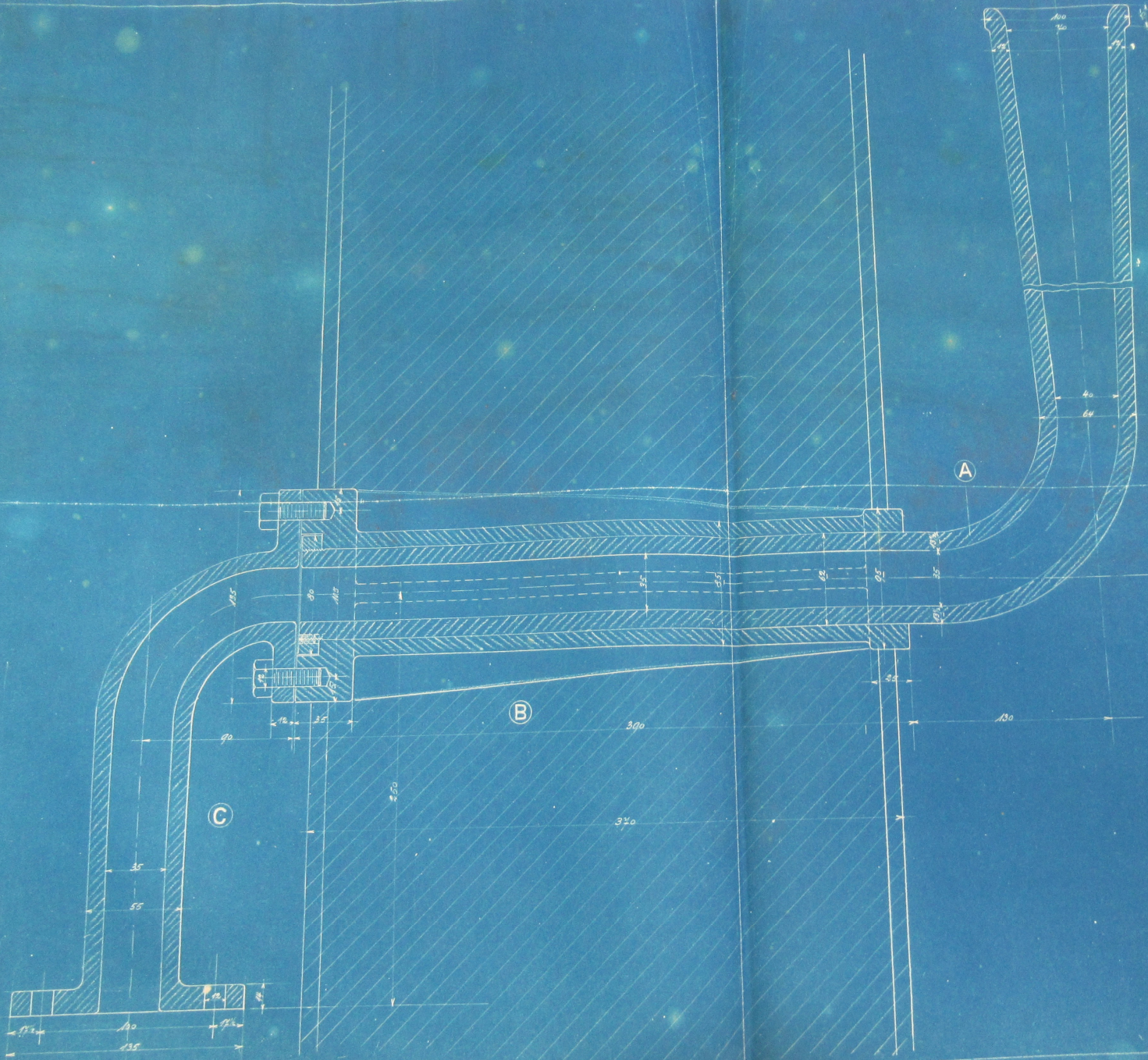
65



1	C	Cl. 37	Corde de 35 ^{mm} OLLY.	Bronze Phosphor. vaz	—
1	B	Cl. 36	Boîte		—
1	A	Cl. 35	Entonnoir		—
Pièces	Pos.	Mod. N°	Désignation.	Mat.	Observation

Bf. ex F. C.	Désignation Compte spéciale	DOLLFUS MIEG & C ^{IE} Société anonyme.	
		Détails des fosses pour la préparation du chlore.	Blanchiment <u>II</u>

31.5.13	Date	ECHELLE 1:1	N° 10487
---------	------	-------------	----------



1	C	Cl. 32	Coude de 30° en	
1	A	Cl. 36	Bulle	
1	B	Cl. 35	Entonnoir	
Matr. Bo			Mod. 42	Dispositif
DOLLFUS AUB & C ^{ie}				Strasbourg
Dessiné par				Blanc
Echelle 1:1				N° 10