

1207C 1-28

D.M.C

Filature II

Tour à vernir les cylindres

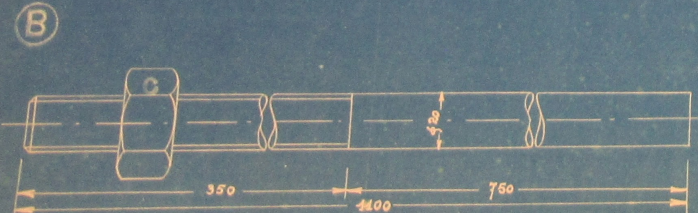
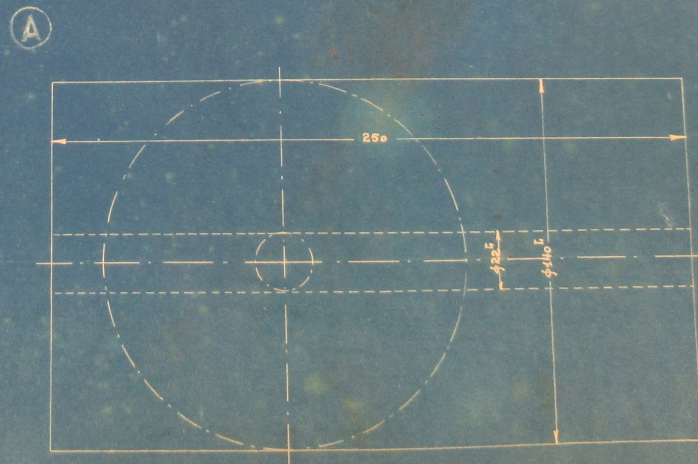
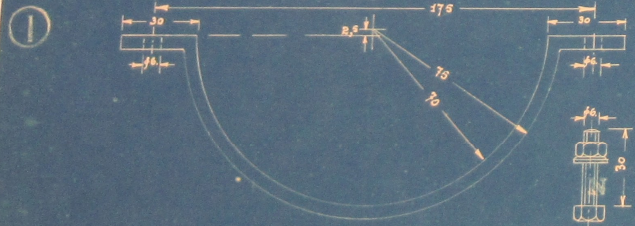
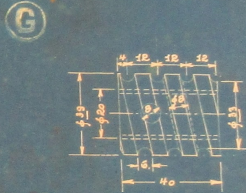
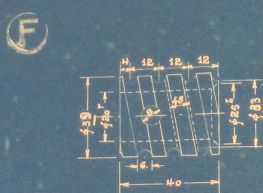
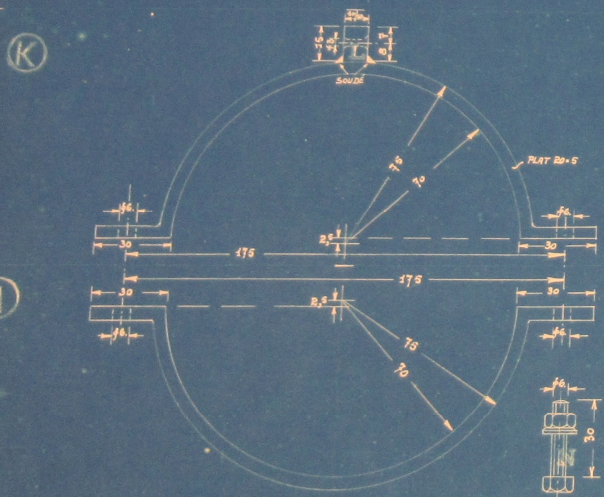
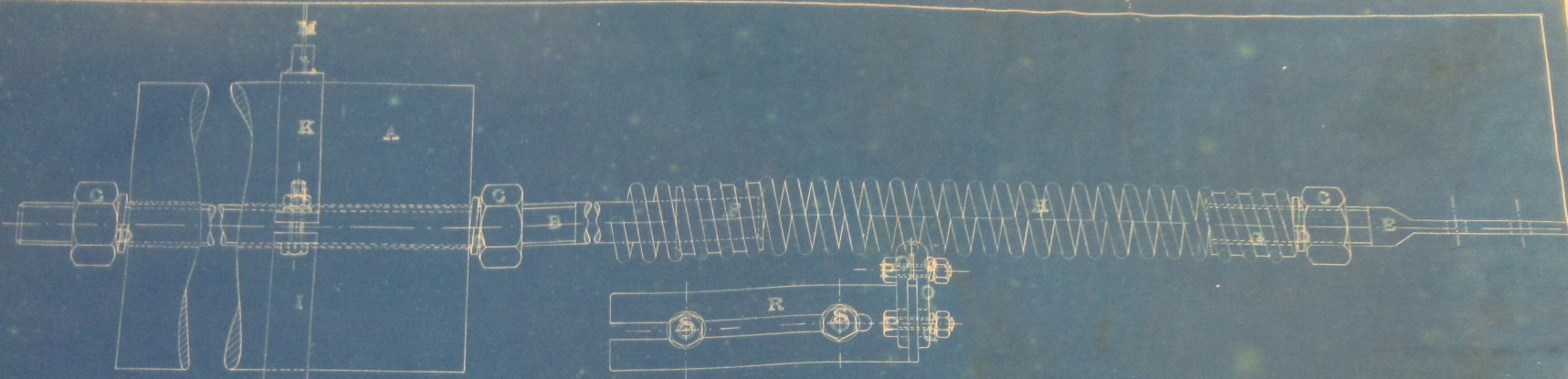
Calandre à rouler les cylindres

Dévidoir pour 10 bobines

Portefeuille N° 24.

N° d'ordre	N° du plan.	Désignation.
1	25903	Frein automatique pour peigneuse Platt.
2	19633	Appareil à déboucher le tambour de cardes.
3	21087	Modification du briseballes SACM.
4	27169	Machine à dévider les mèches de préparation. Détails.
5	26849	idem. Détails.
6	26974	idem. Ensemble.
7	20187	Dévidoir de numérotage. Ensemble.
8	20188	idem. Détails.
9	20189	idem. Détails.
10	15030	Presse pour cuirs de cylindres.
11	16152	Calandre pour rouler les cylindres.
12	16154	idem. Détails.
13	16153	idem. Détails.
14	16155	idem. Détails.
15	16156	idem. Détails.
16	16419	Tour à vernir les cylindres.
17	16417	idem. Détails.
18	16420	idem. Détails.
19	17026A	Table pour machine à emmancher les cylindres.

12 DMCL4



Mat.	Pos.	Mod. N°	Designation	Mat.	Observation
	2	S	BOULON	AB	T5 48
	4	R	EQUERRE SIXTRACNE.		
	2	Q	RONDELLE GROVER	AC	T49 46
	2	P	BOULON	AB	T5 46
	2	O	MACHOIRE		
	2	N	BOULON		T5 45
	1	M	CORDE À PLANO.	AC	42 4-100
	1	L	TENON	AB	40x40 4-45
	1	K	COLLIER SUPÉRIEUR.	AB	50x5 6-80
	1	I	COLLIER INFÉRIEUR.		50x5 4-80
	1	H	RESSORT	AC	40x40 4-100
	1	G	BOUCHON FILETÉ	AB	
	1	F	BOUCHON SOUDÉ		
	1	E	PATTE		
	3	D	RONDELLE GROVER	AC	T49 48
	3	C	ECROU	AB	T6 48
	1	B	TIGE		
	1	A	CONTRE POIDS.		

Mat.	Pos.	Mod. N°	Designation	Mat.	Observation
DOLLFUS-MIEG & C^e, Société anonyme MACHINE À DÉVIDER LES MÊCHES DE PRÉPARATION. MOUVEMENT D'ÉQUILIBRAGE. VOIR PLAN 26899.					
				Desiné par:	20
				Date:	27-8-1914
				Y:	
				Desiné:	
Échelle: 4/4				N° 27169	

1	E				
3	D		RONDELLE GROVER	AC	T49 920
3	C		ECROU	AB	T6 920
1	B		TIGE	"	
1	A		CONTREPOIDS.	"	

Nomb.	Pos.	Mod. N°	Désignation	Mat.	Observation
-------	------	---------	-------------	------	-------------

DOLLFUS-MIEG & C^{ie}, Société anonyme

Compte

MACHINE À DÉVIDER LES
MÊCHES DE PRÉPARATION.
MOUVEMENT D'ÉQUILIBRAGE.
VOIR PLAN 26899.

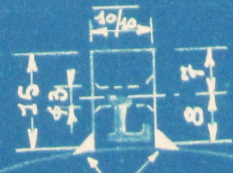
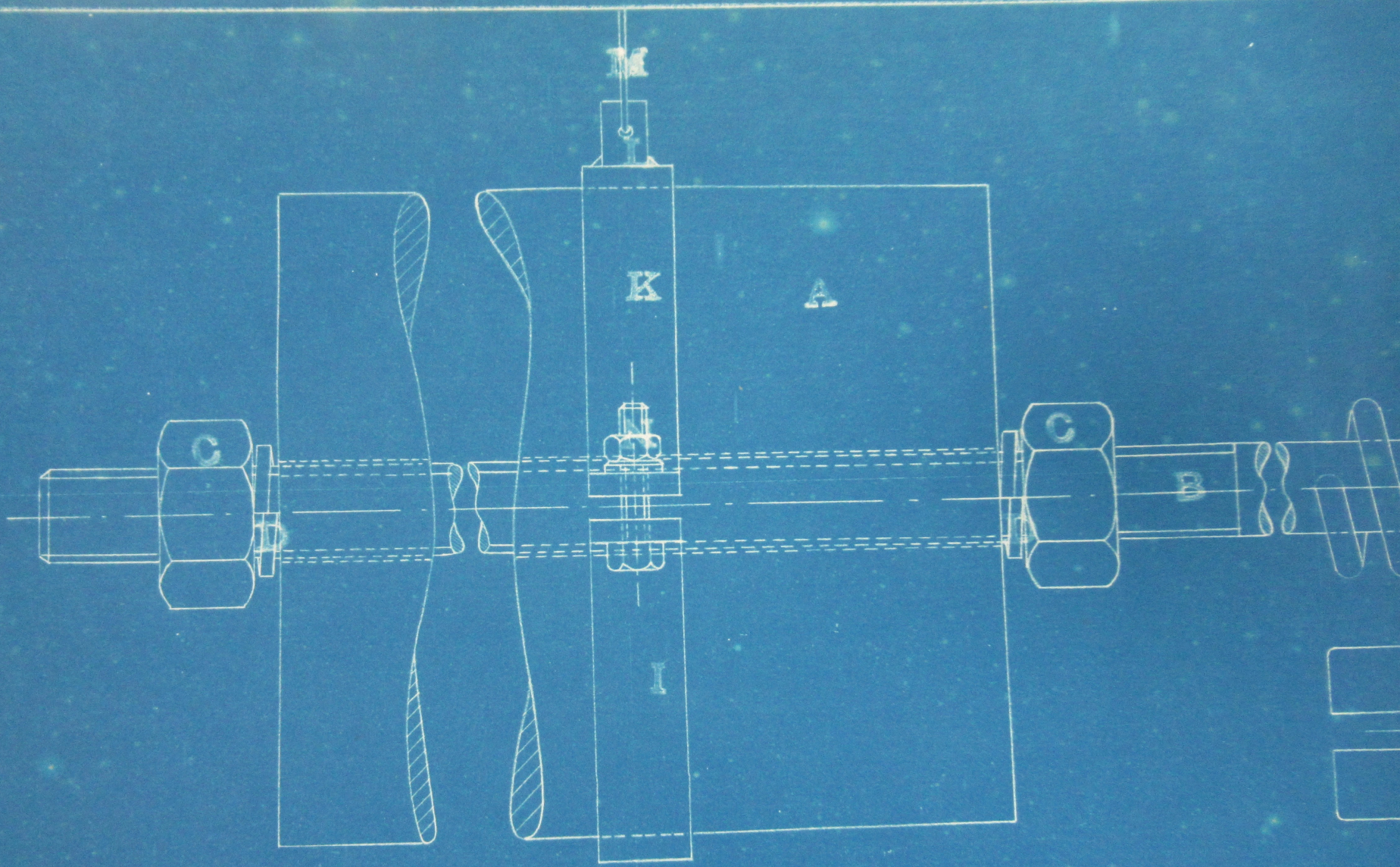
Désignation
spéciale

Dessiné par: *EB*
Date: 17-8-1934
Vu:
Dossier:

Date

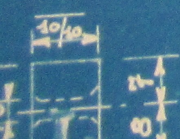
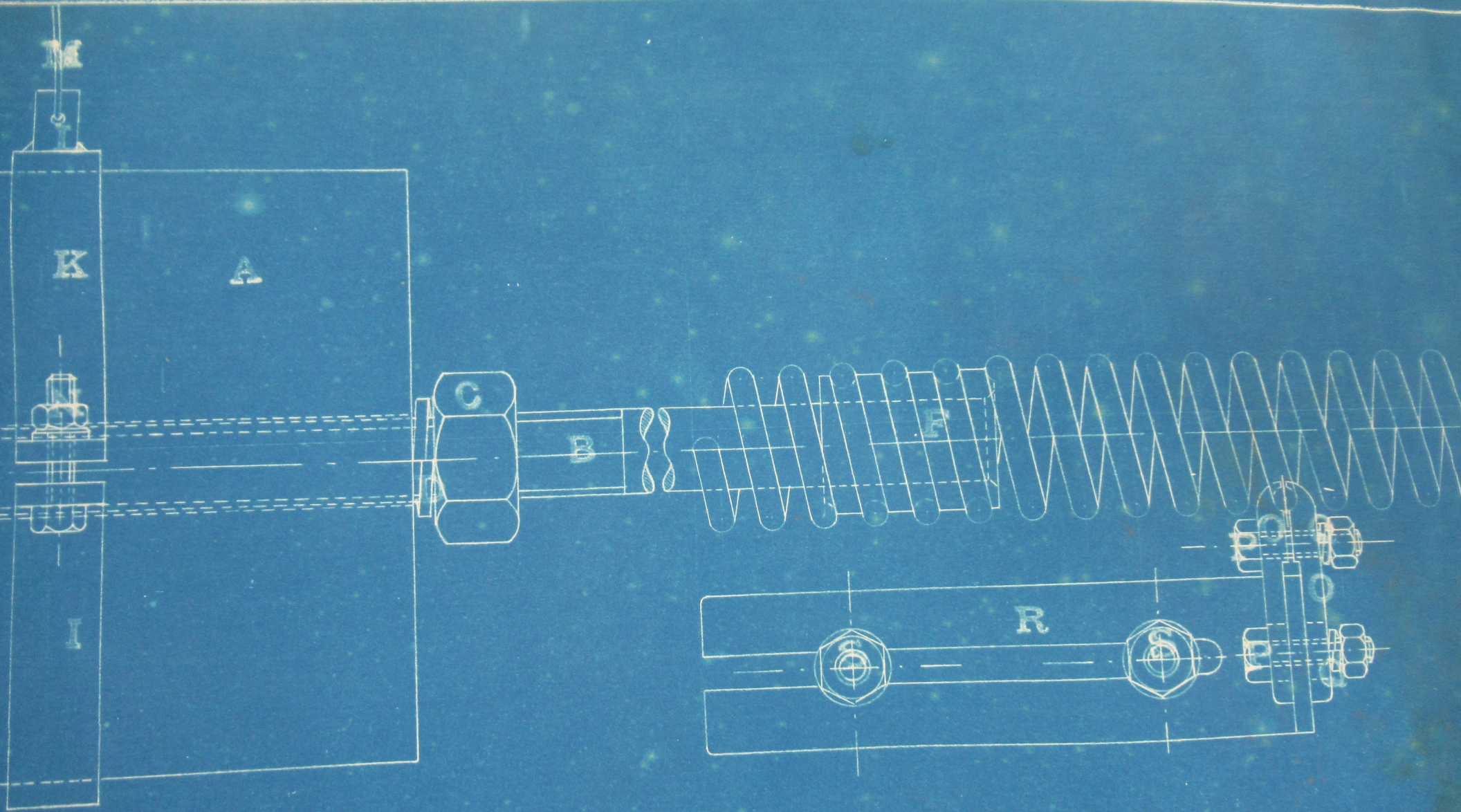
Échelle: 1/1

N° 27169



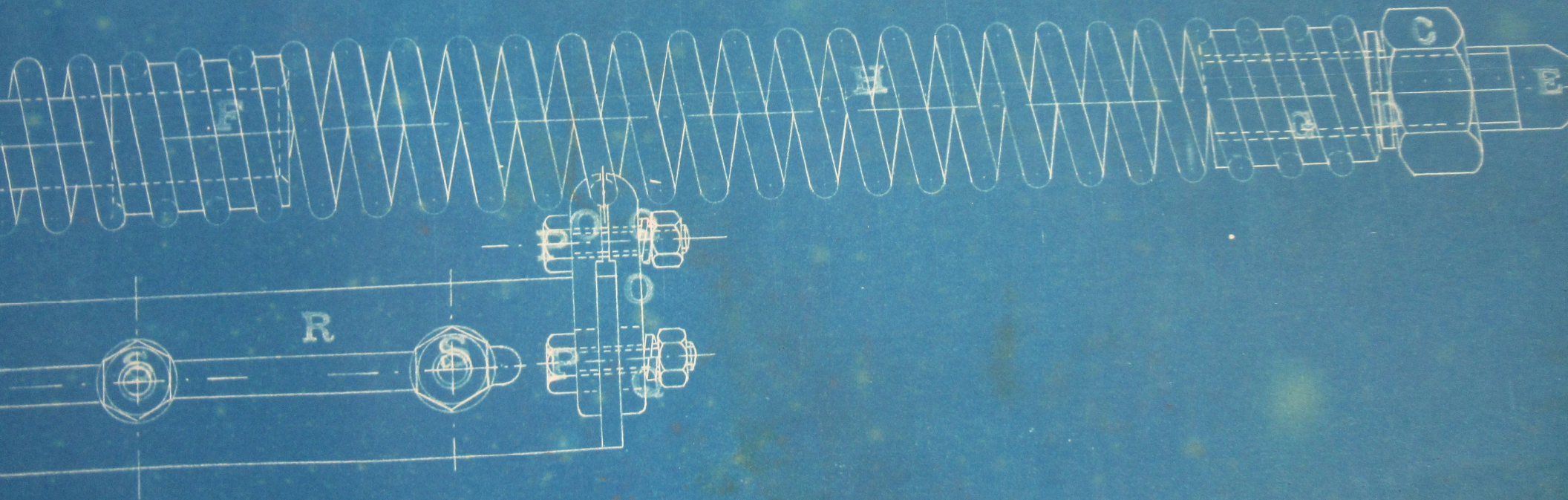
(K)

T



F

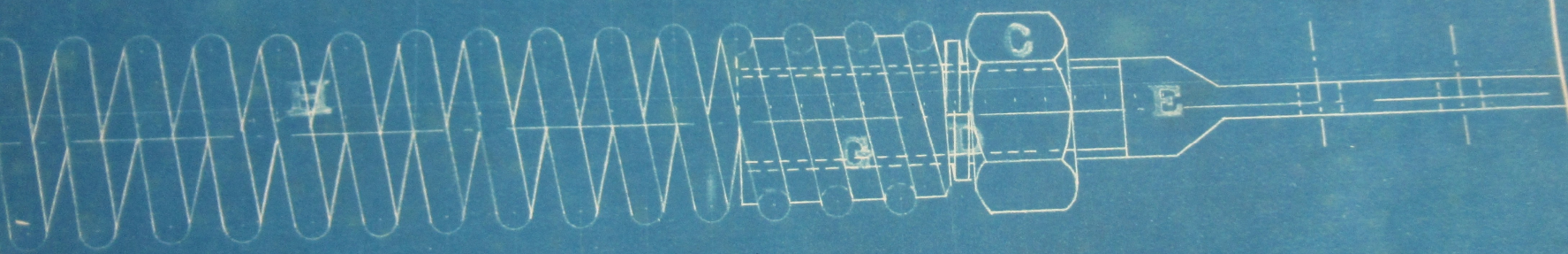
G



F

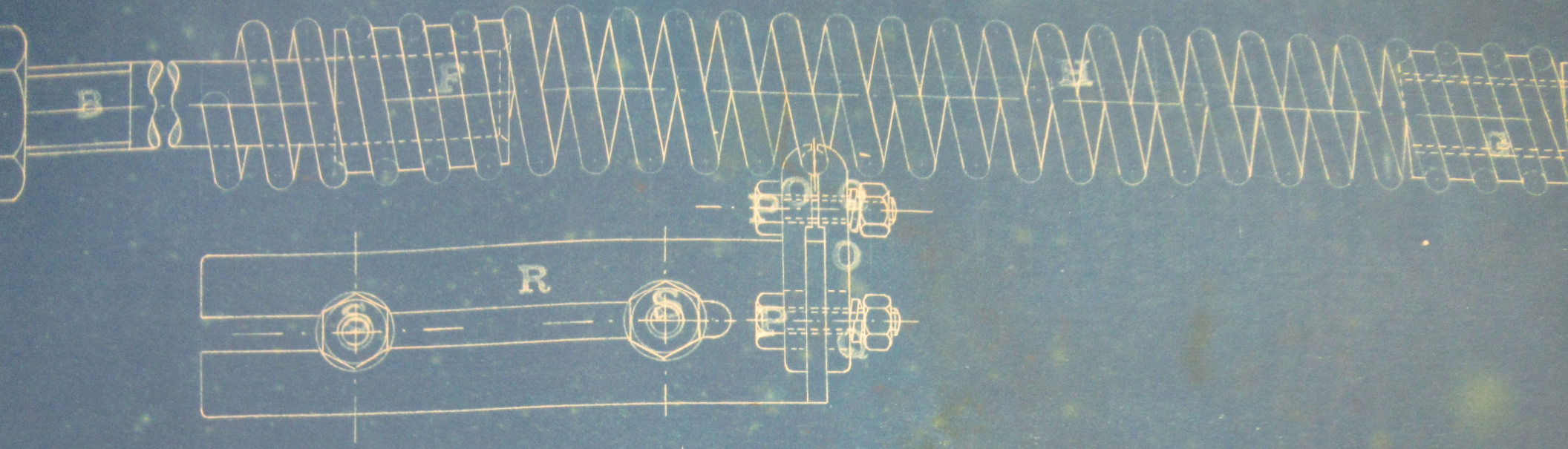
G

4 12 12 12



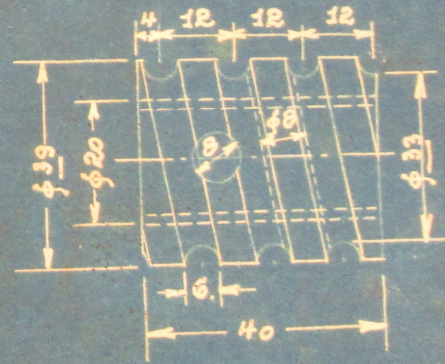
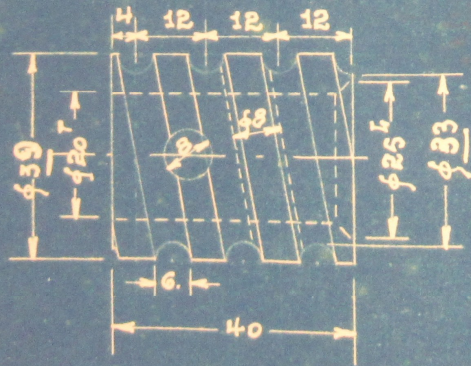
T

(G)



F

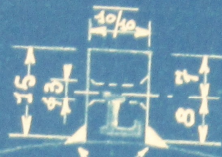
G



A

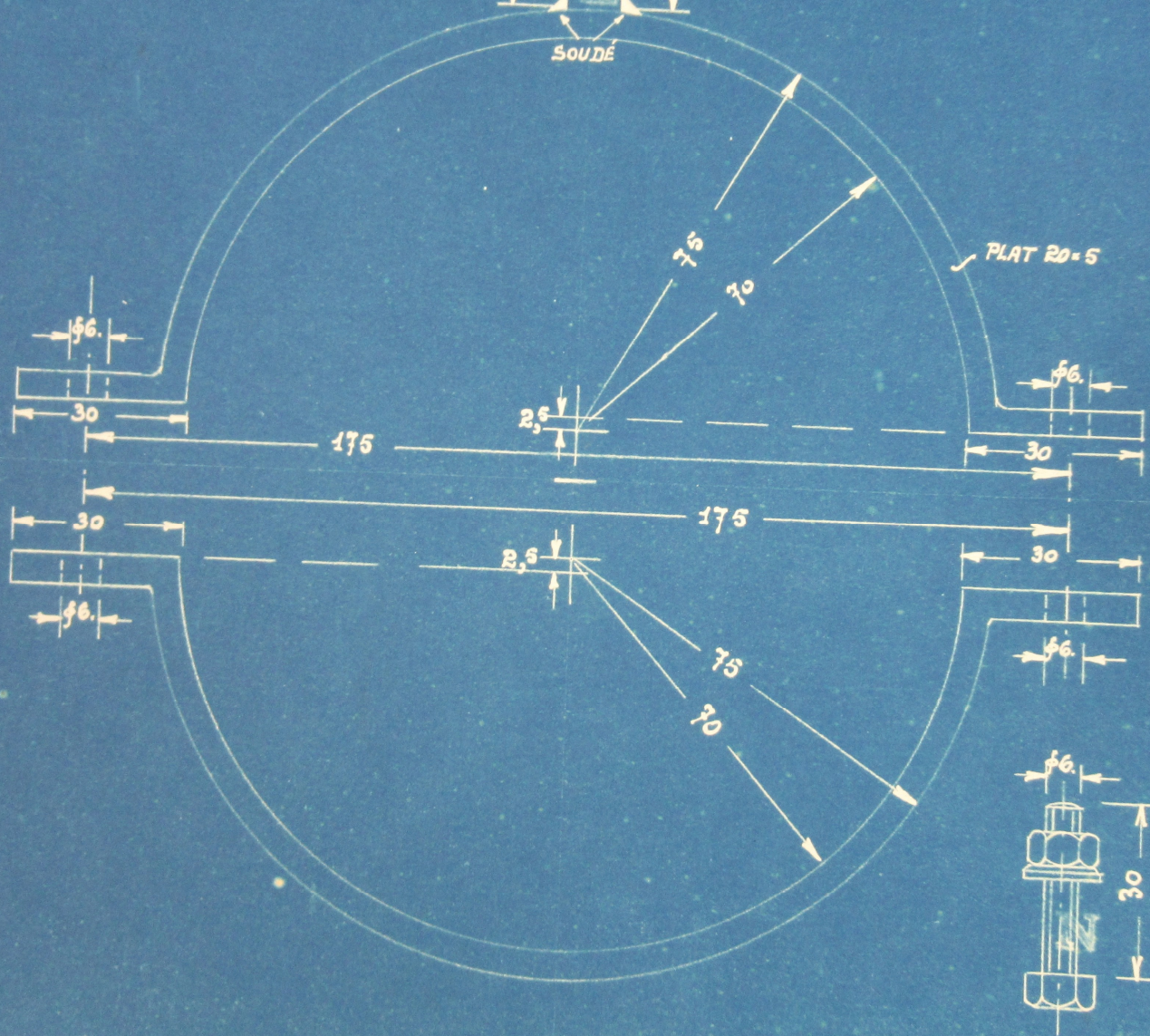
(K)

(F)



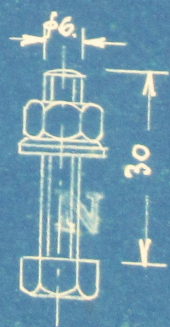
SOUDÉ

PLAT 20-5



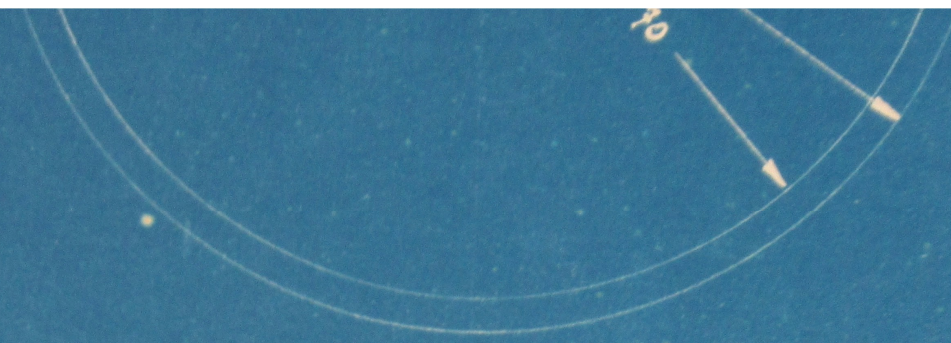
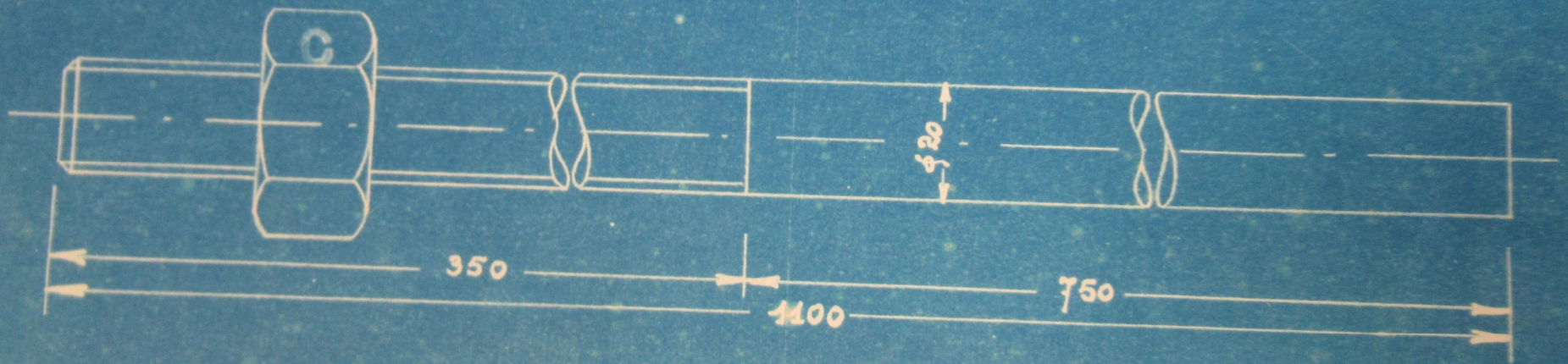
(I)

(A)

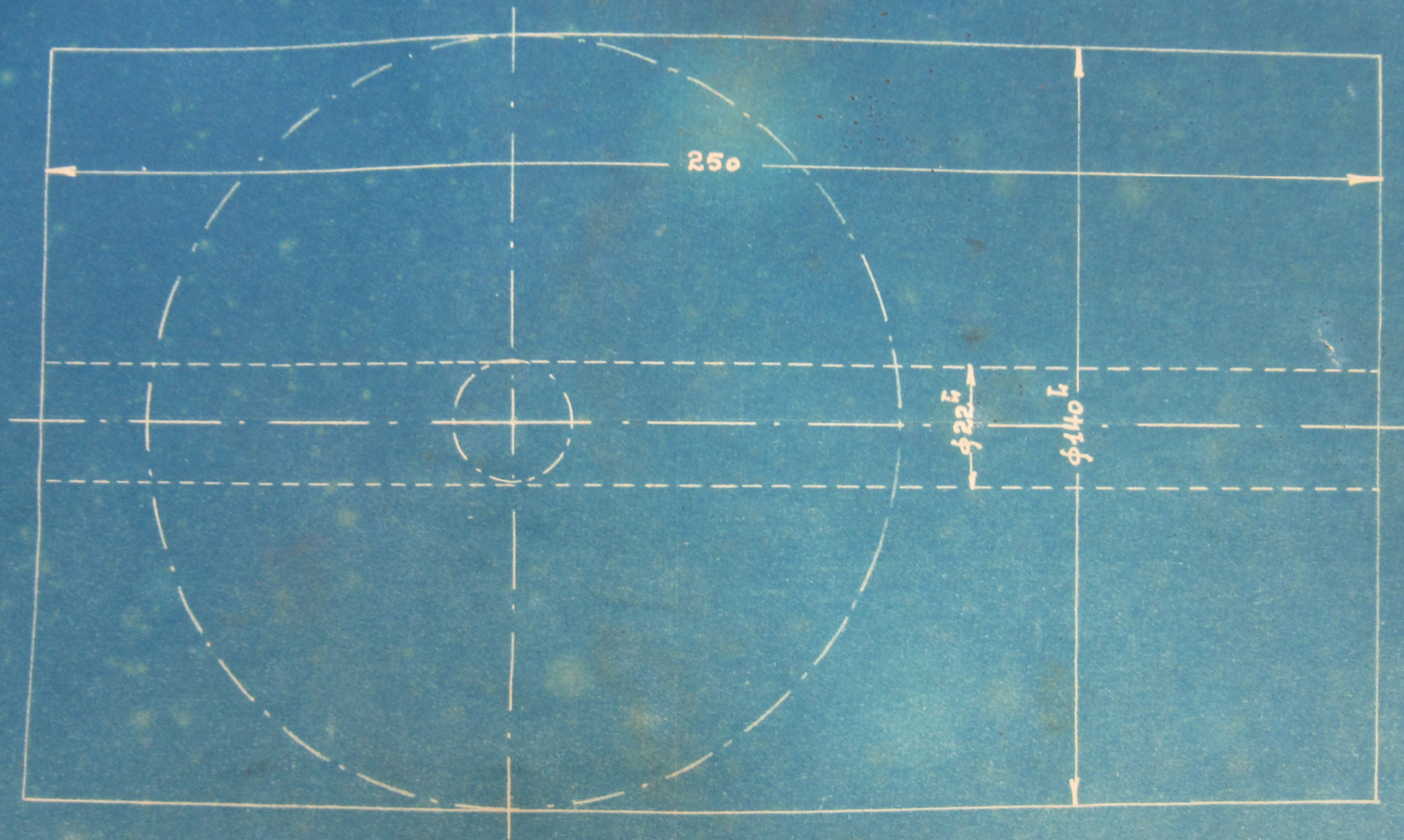


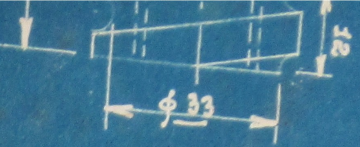
(B)

(B)



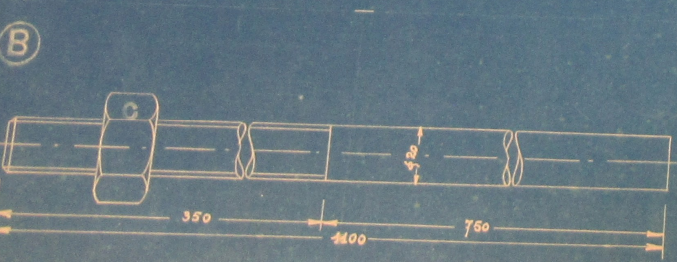
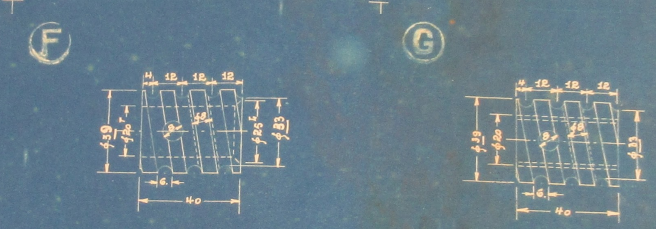
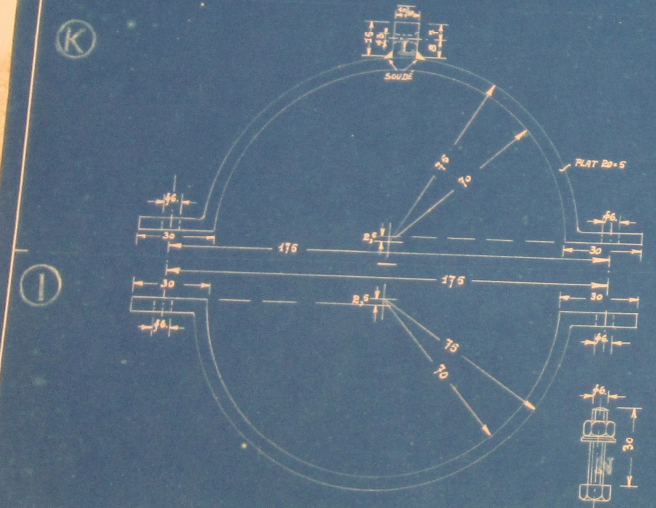
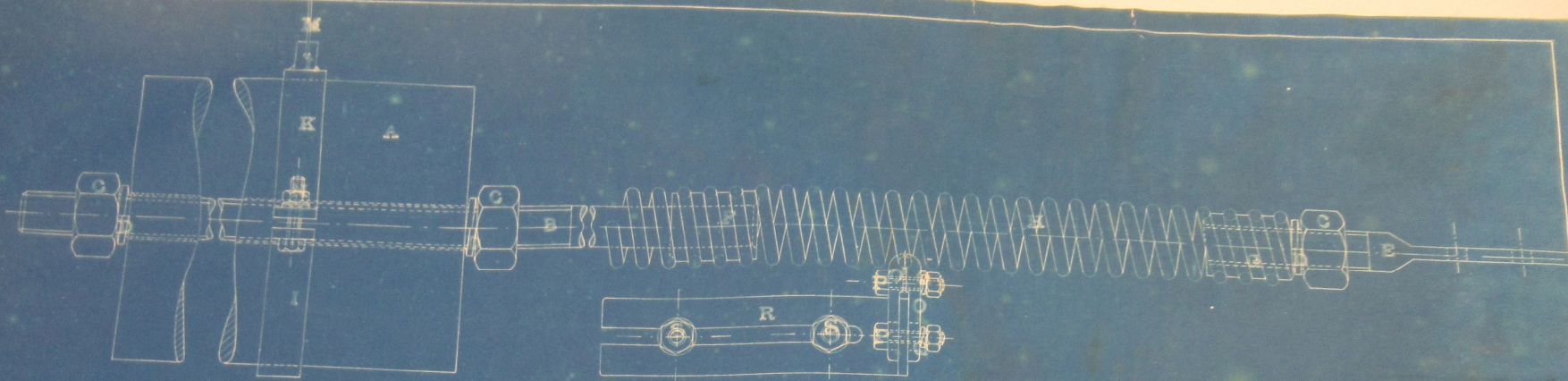
A





Quantité	Pos.	Mod. N°	Désignation	Mat.	Observation
1	A		CONTREPOIDS.	"	
1	B		TIGE	"	
3	C		ECRAN	AB	T6 φ20
3	D		RONDELLE GROVER	AC	T49 φ20
1	E		PATTE	"	
1	F		BOUCHON SOUDÉ	"	
1	G		BDUCHON FILETÉ	AB	
1	H		RESSORT	AC	φ 6mm L=115mm
1	I		COLLIER INFÉRIEUR.	"	20x5 L. 300
1	K		COLLIER SUPÉRIEUR.	"	20x5 L. 300
1	L		TENON	AB	10x10 L. 45
1	M		CORDE À PIANO.	AC	φ 2 L. 1100
2	N		BOULON	"	T5 φ6
2	O		MACHOIRE	"	
2	P		BOULON	AB	T5 φ6
2	Q		RONDELLE GROVER	AC	T49 d6
2	R		EQUERRE D'ATTACHE.	"	
2	S		BOULON	AB	T5 φ8
	T				
	U				
	V				
	W				
	X				
	Y				
	Z				

DOLLFUS-MIEG & C^{ie}, Société anonyme
 MACHINE À DÉVIDER LES
 Dessiné par:



Z			
Y			
X			
W			
V			
U			
T			
S	BOULON	AB	T5 45
R	EQUERRE D'ATTACHE	.	.
Q	RONDELLE GROVER	AC	T45 d6
P	BOULON	AB	T5 45
O	MACHOIRE	.	.
N	BOULON	.	T5 45
M	CORDE A TIRAND	AC	4 1/2 4-100
L	TENDON	AB	4x4x2-45
K	COLLIER SUPERIEUR	.	20x5 L-300
I	COLLIER INFERIEUR	.	20x5 L-300
H	RESSORT	AC	1/2 1/2 1/2
G	BOUCHON FILETE	AB	1/2 1/2 1/2
F	BOUCHON SOUDE	.	.
E	PATTE	.	.
D	RONDELLE GROVER	AC	T45 420
C	ECROU	AB	T6 420
B	TIGE	.	.
A	CONTREPOIDS	.	.

Mat.	Pos.	Mod. N°	Désignation	Mat.	Observation
Compte					
DOLLFUS-MIEG & C ^e , Société anonyme					
MACHINE A DEVIDER LES				Demandé par: SR	
MECHES DE PREPARATION.				Date: 27-8-1934	
MOUVEMENT D'EQUILIBRAGE.				Vé:	
VOIR PLAN 26899.				Dossier:	
Div. de					
Echelle: 1/1				N° 27169	

