

12DMC 678-691

D.M.C

Blanchiment II

Evaporation. Chlorage. Savonnage de l'écru. Réservoir à
tremper les chiffons. Machine à acider. Fabrication du savon.
Peinture à air comprimé.

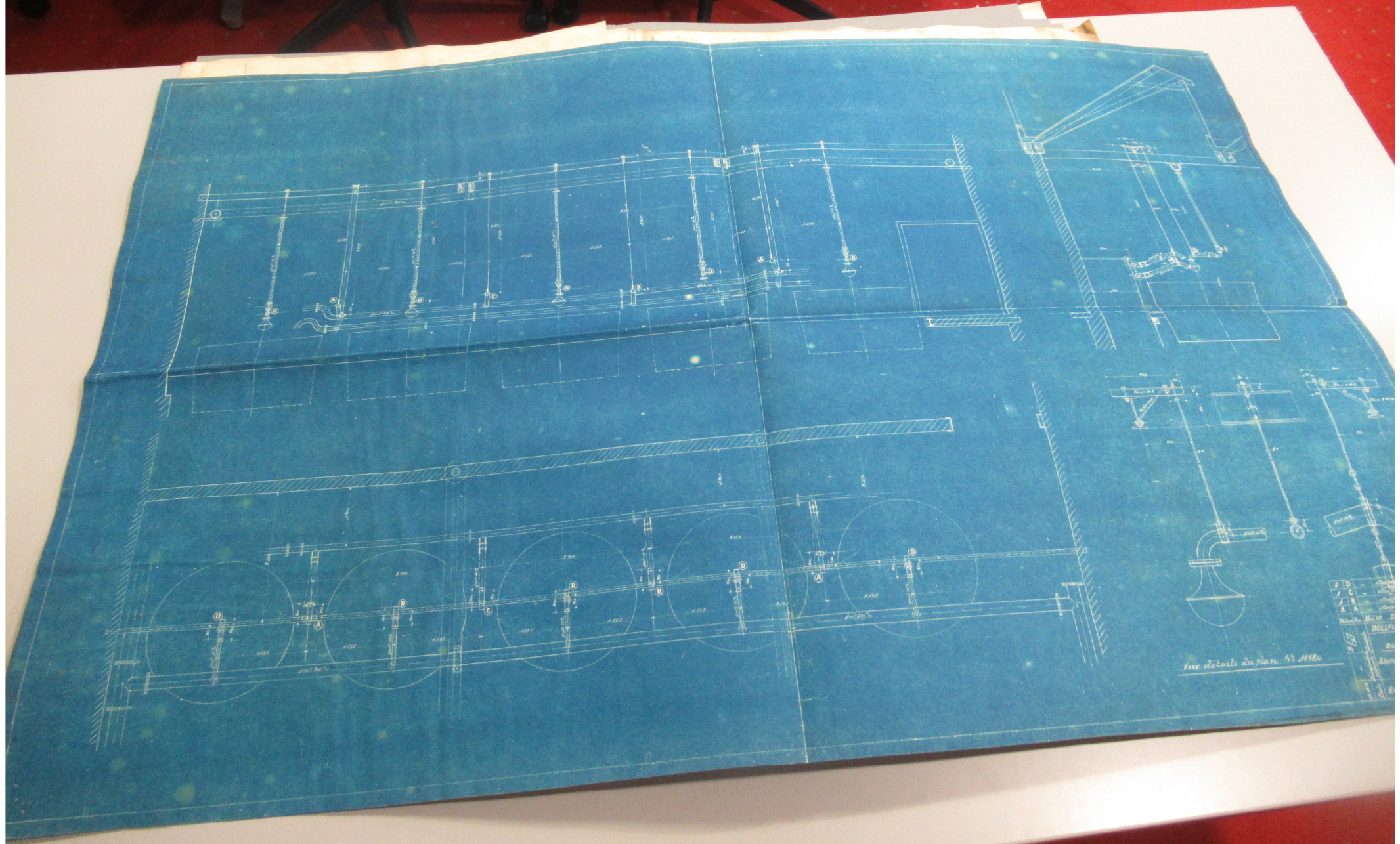
- Désignation des plans contenus dans ce dossier -

Numéro d'ordre	Numéros des plans	Désignation	Date d'exécution
1	3.058	Evaporation Plan & coupes	Mai 1911
2	3.117	Evaporation - Installation. Vue en plan	
3	"	Suite	
4	"	Coupe longitudinale	
5	"	Suite	
6	"	Coupe transversale.	
7	11.173	Suspension des conduites au Chlorage II.	Nov. 1913
8	24.327	Installation pour l'évacuation des dépôts de chlore	Mars 1930
9	10.504	Conduites en fer pour la préparation de la soude. Bl. II -	
10	24.560	Savonnage de l'écrû mat.	Mai 1930
11	25234	Réservoirs à tremper les chiffons.	Avril 1931
12		Installation de machines à acider.	Juin 1930.
13	24580	Fabrication du savon.	Juin 1930
14	24033	Install. de peinture à l'air comprimé	Nov. 1929

Echelle = 1/1

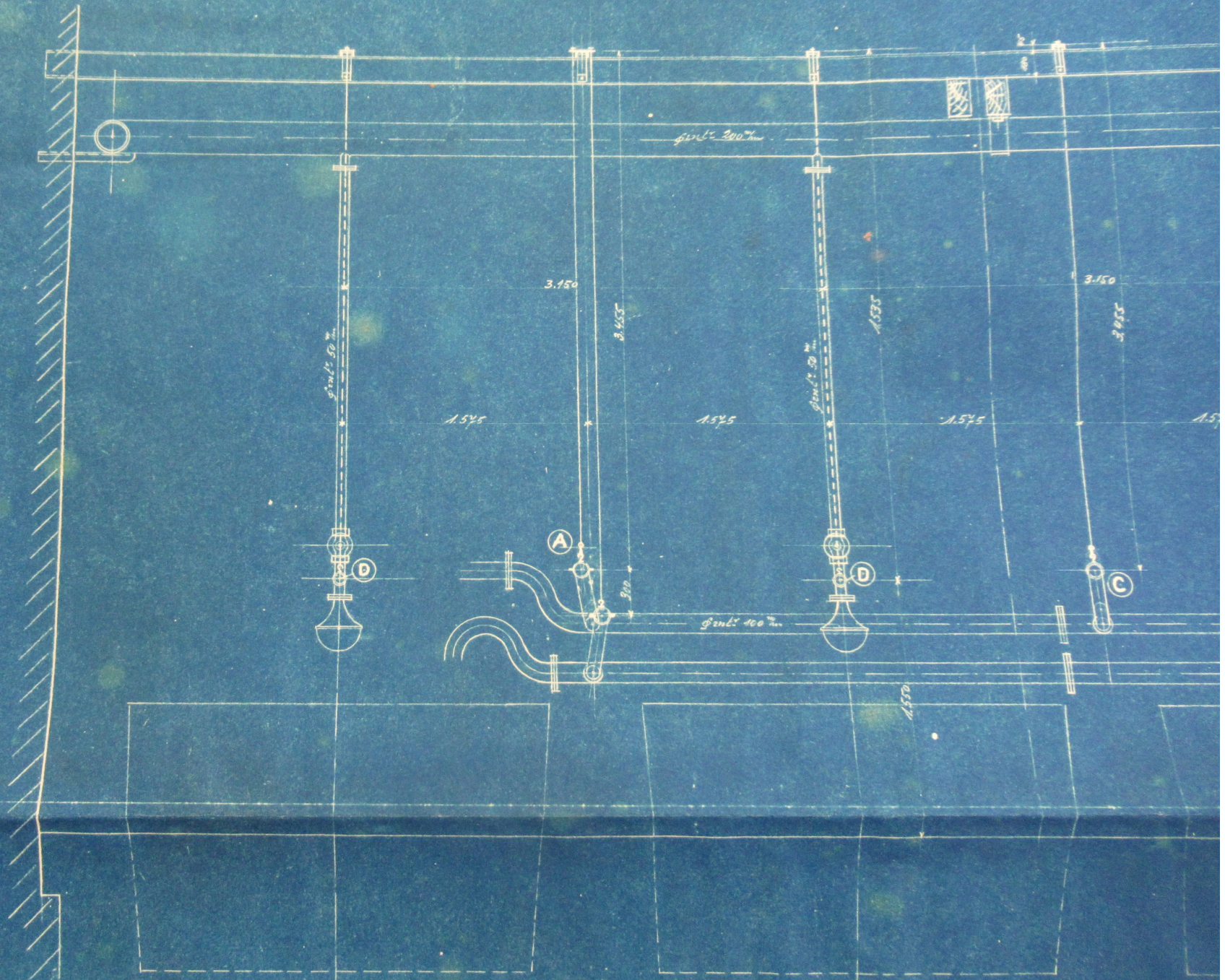
Echelle = 1/2 et 1/5

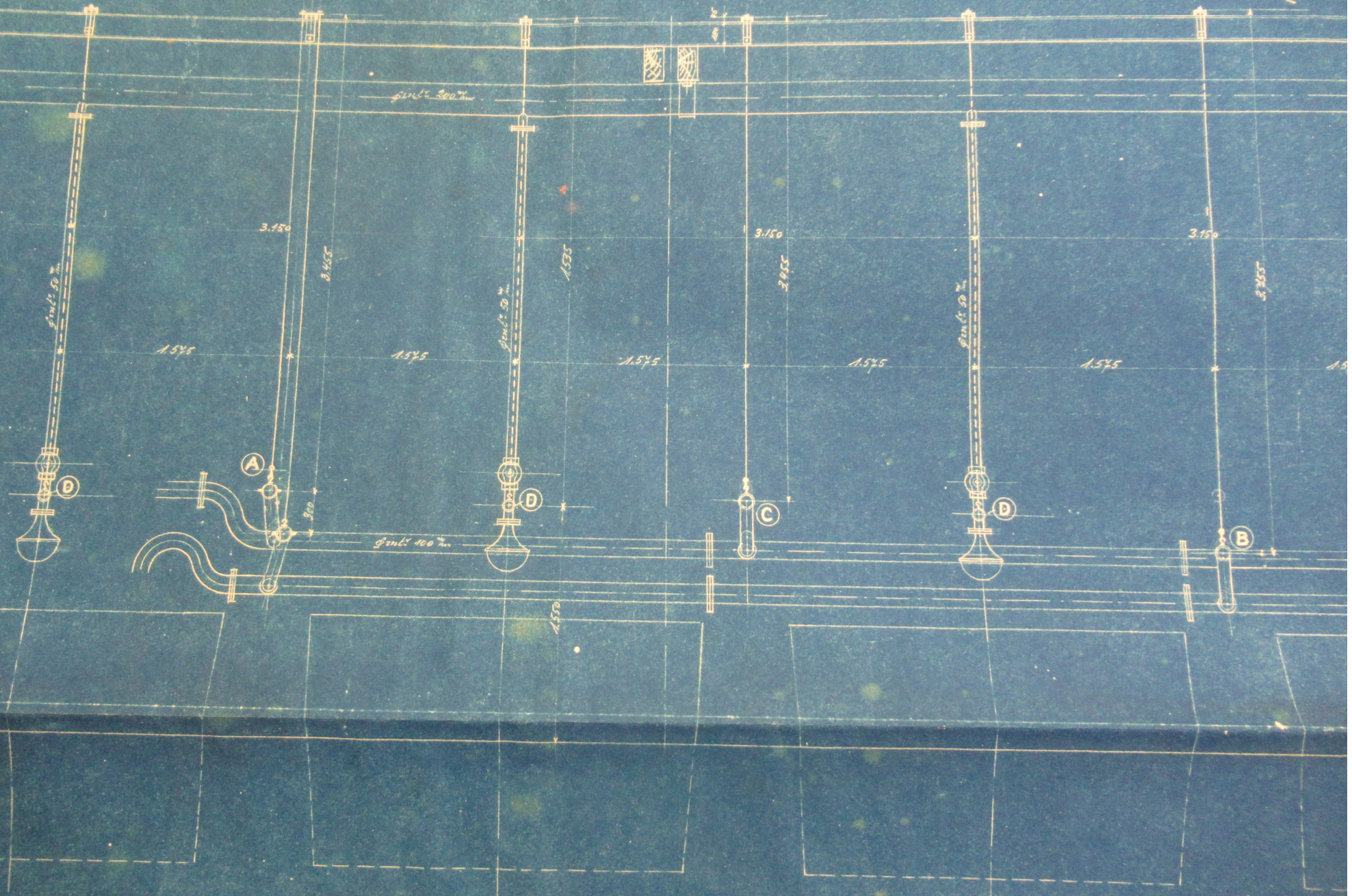
12DMC 684

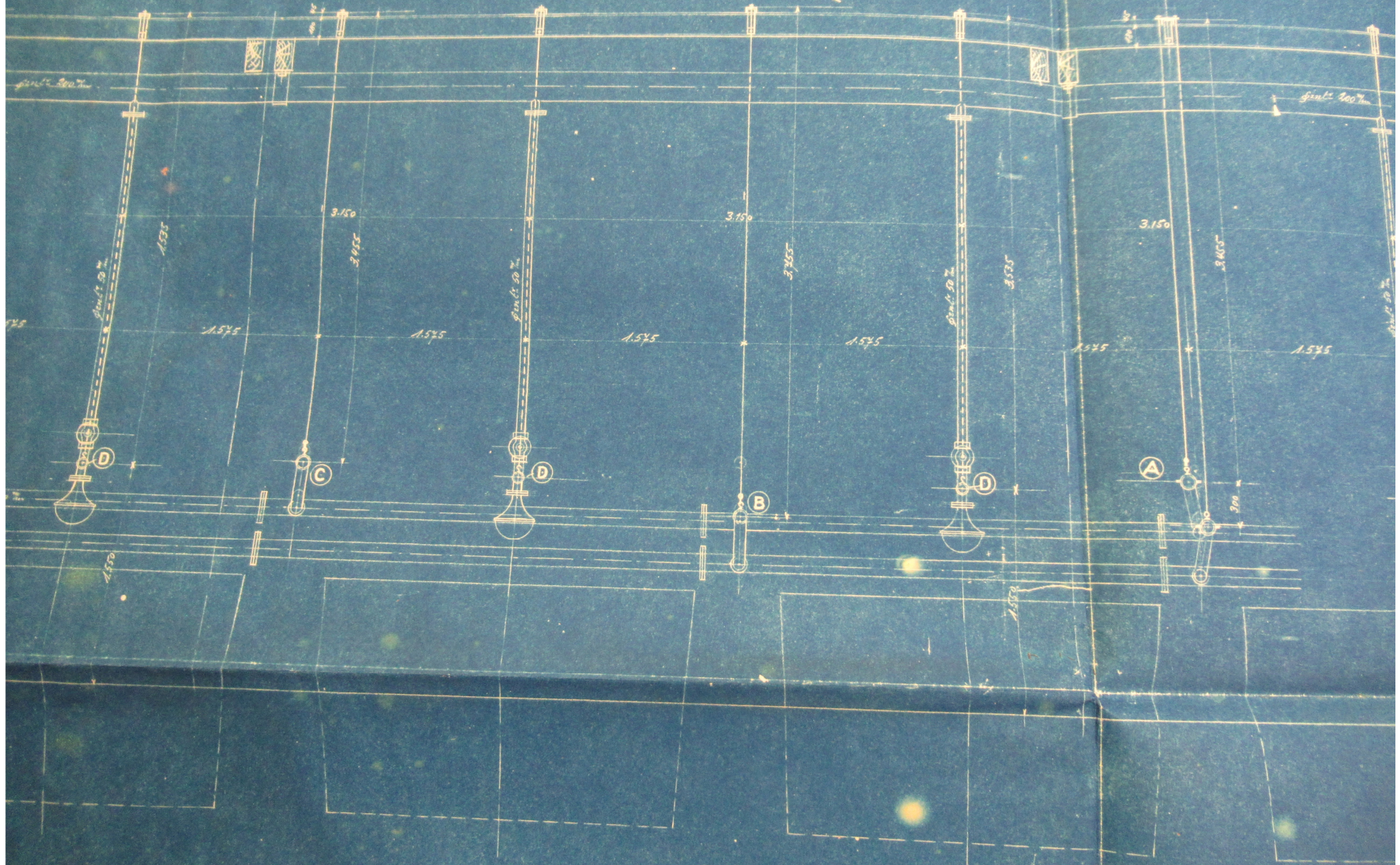


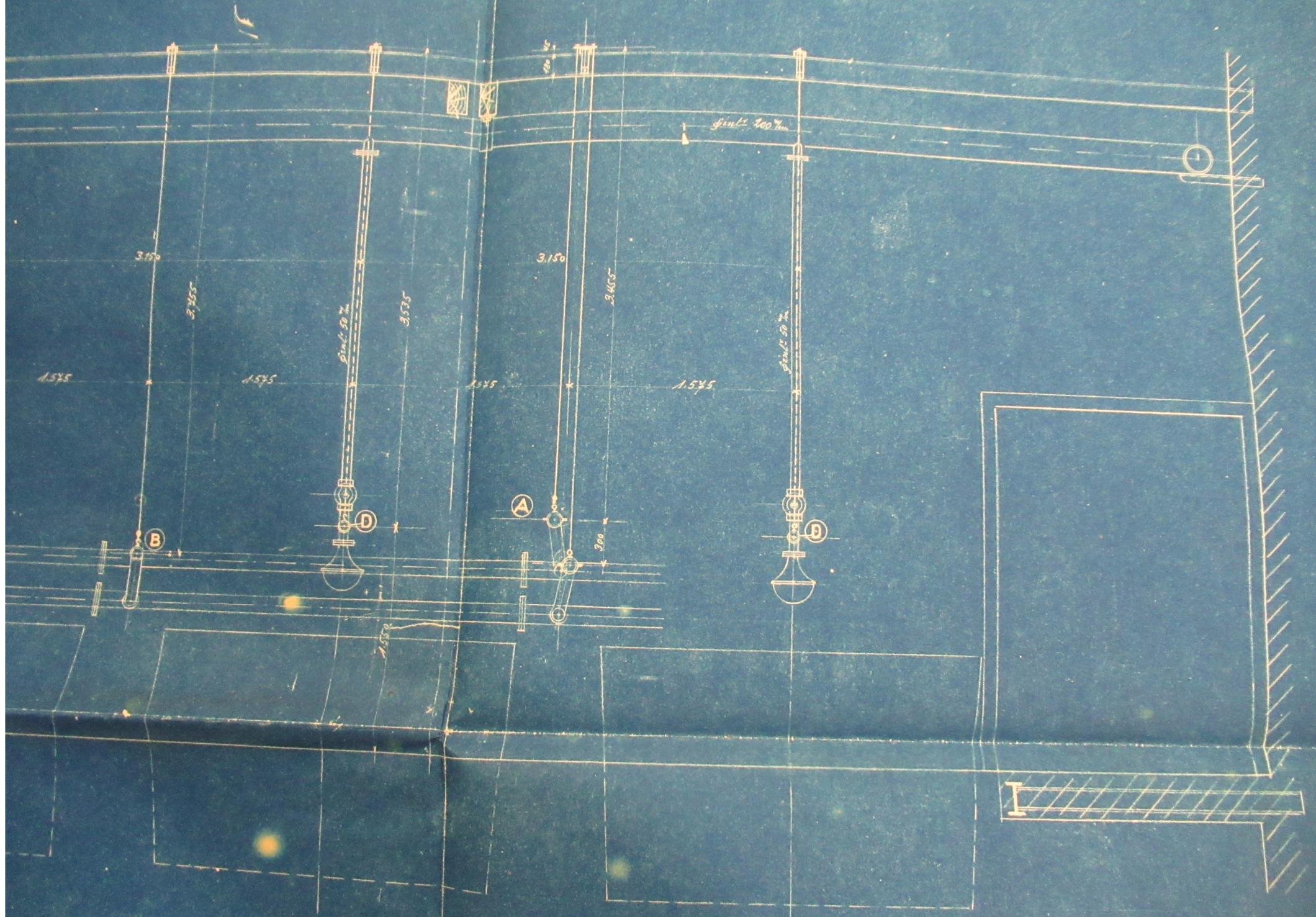
F	D	
I	C	
Z	B	
Plan	M. 18	
DOLUP		

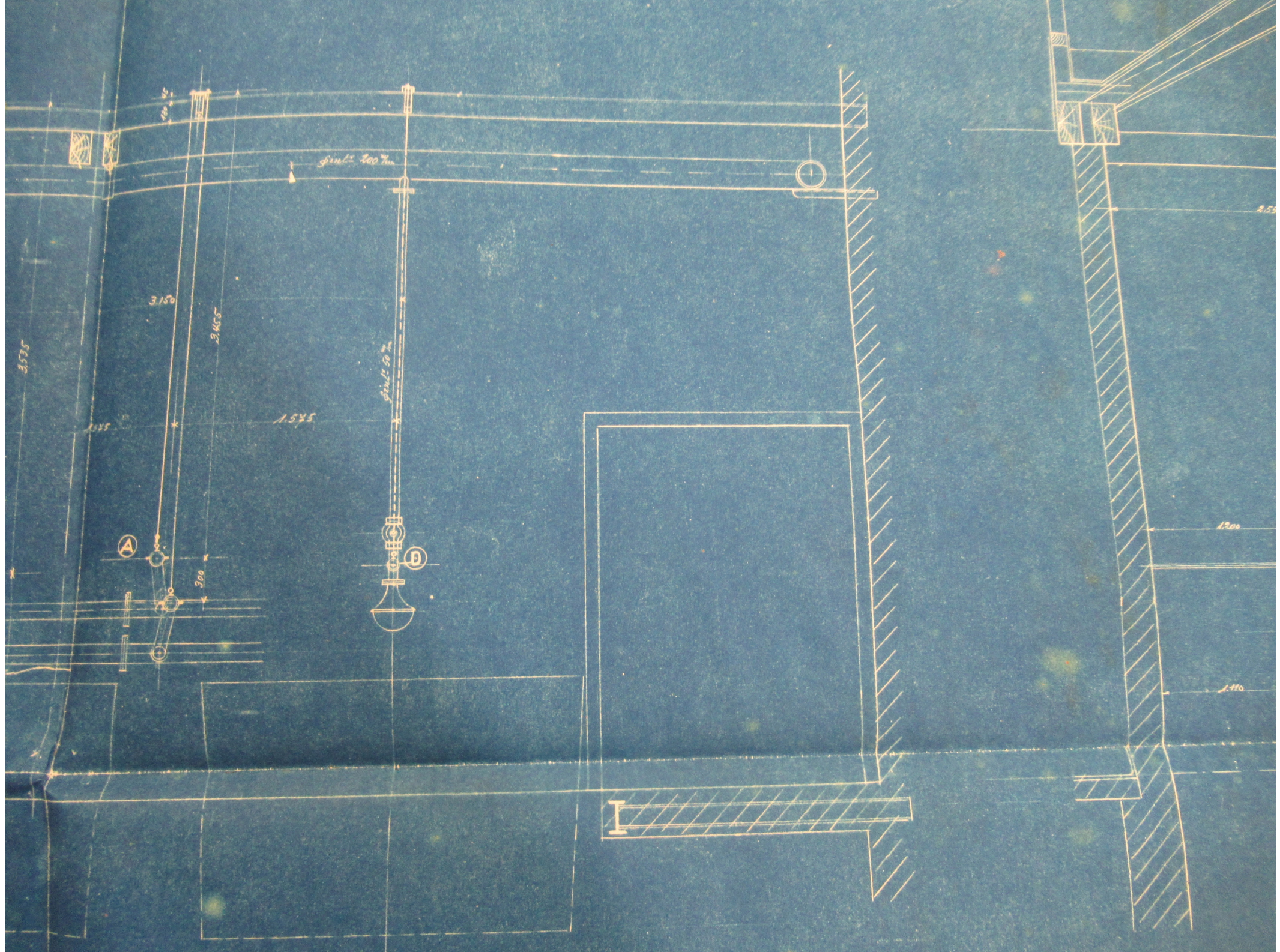
voir détails des plans N° 1180

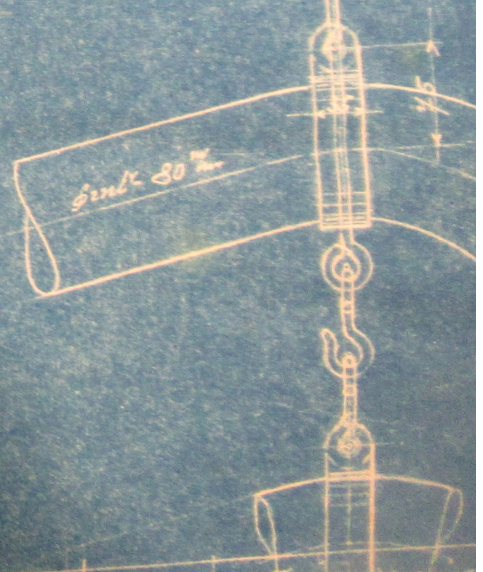
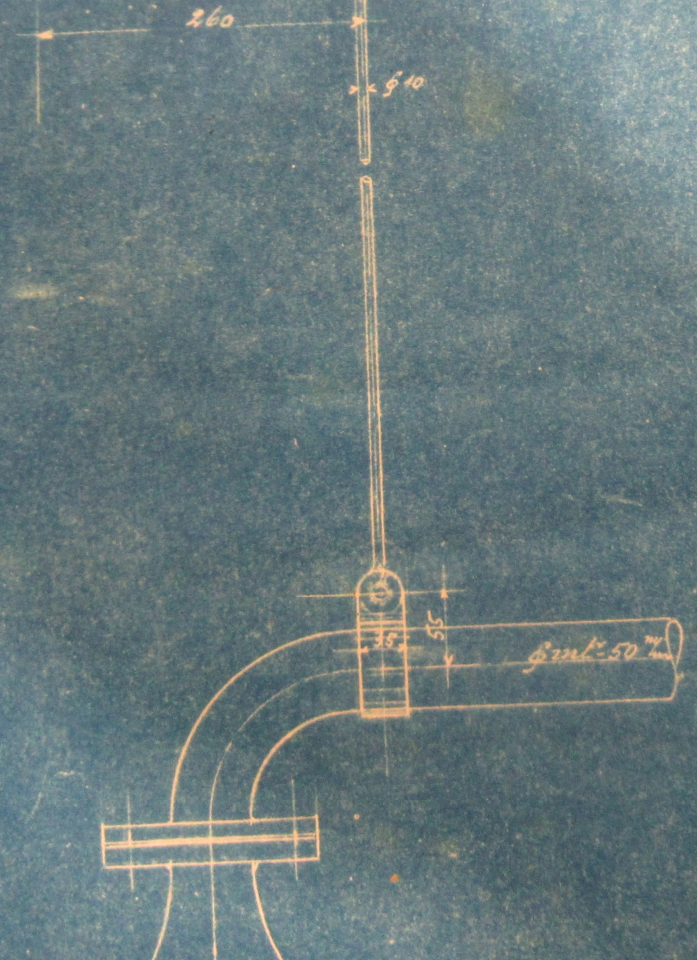
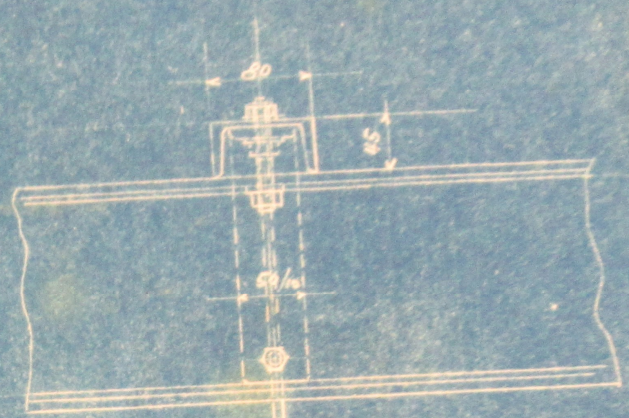
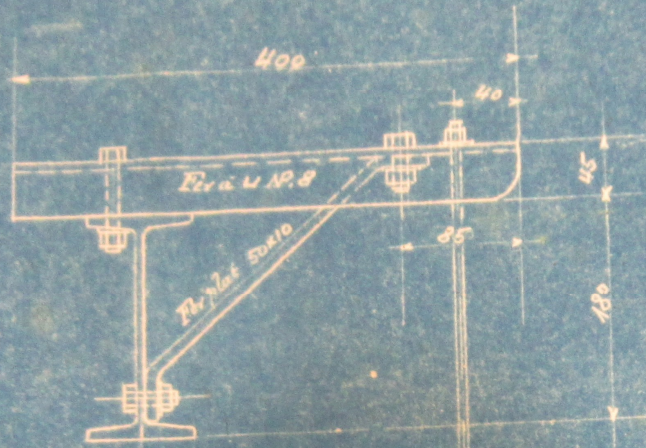


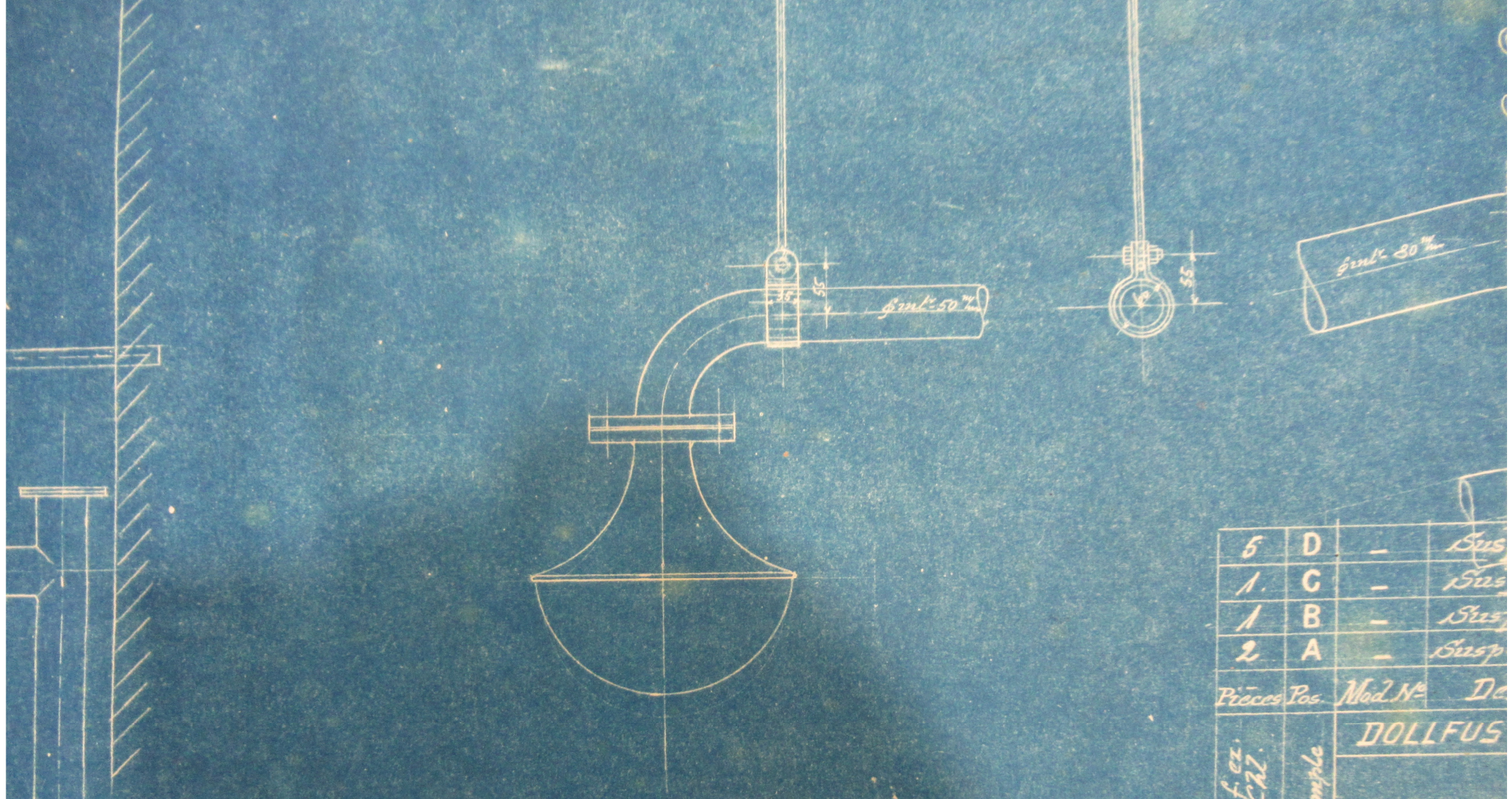








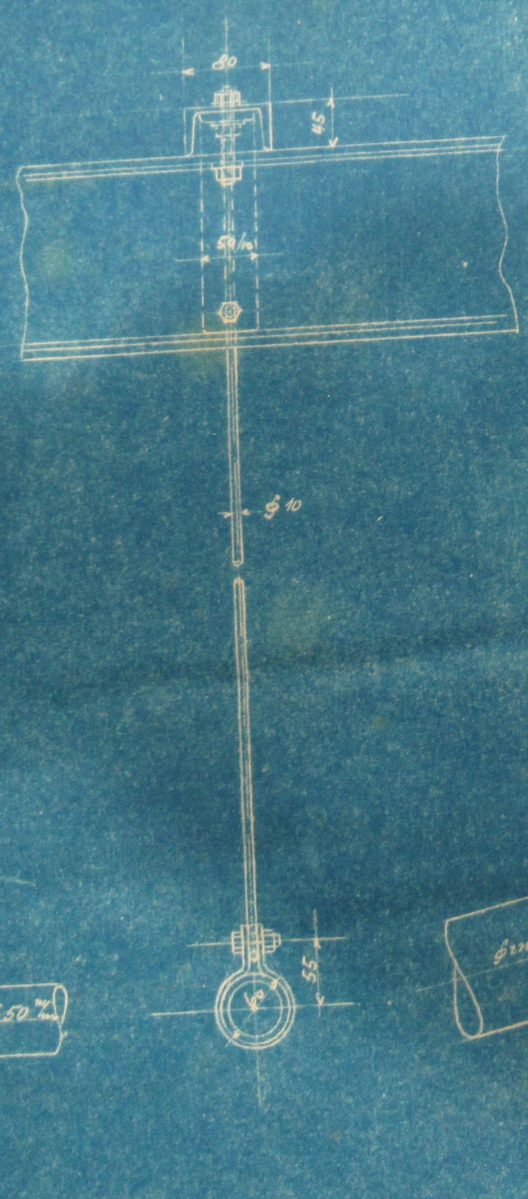
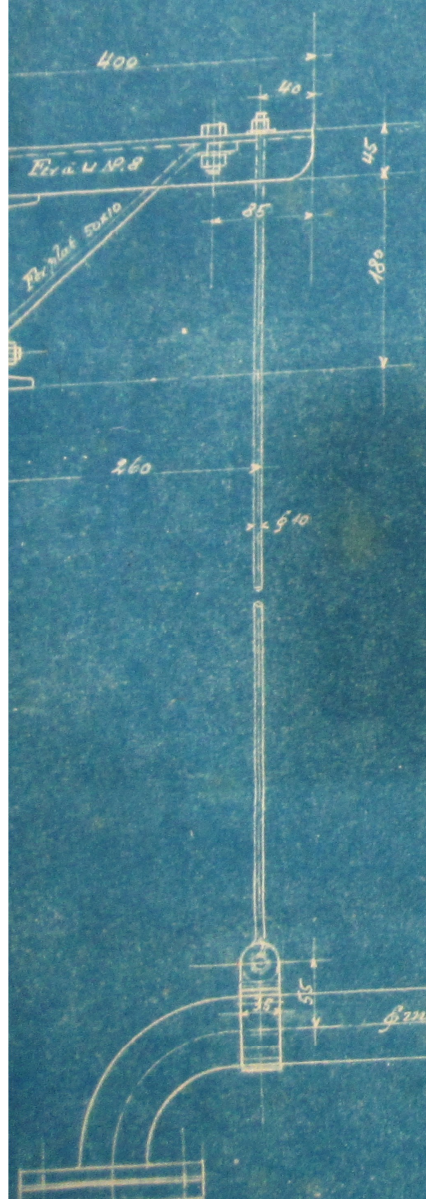


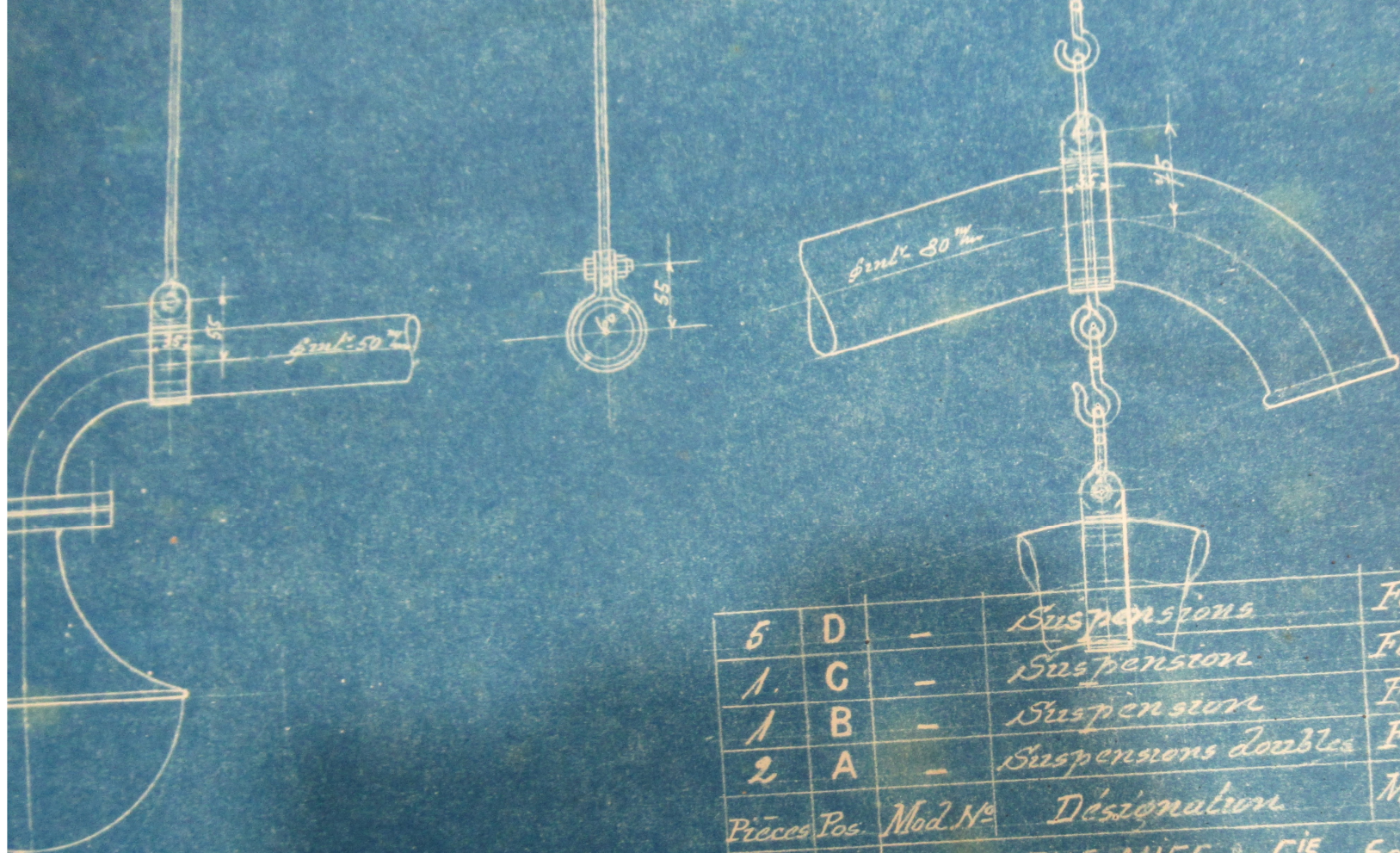


Voir détails du plan N° M180

Pièces	Pos.	Mod. N°	De
5	D	-	Sus
1.	C	-	Sus
1	B	-	Sus
2	A	-	Susp
			DOLLFUS
			BLAND
			Suspension
			au ch
13.11.13	Date.	Désignation Complé	Echelle 1:

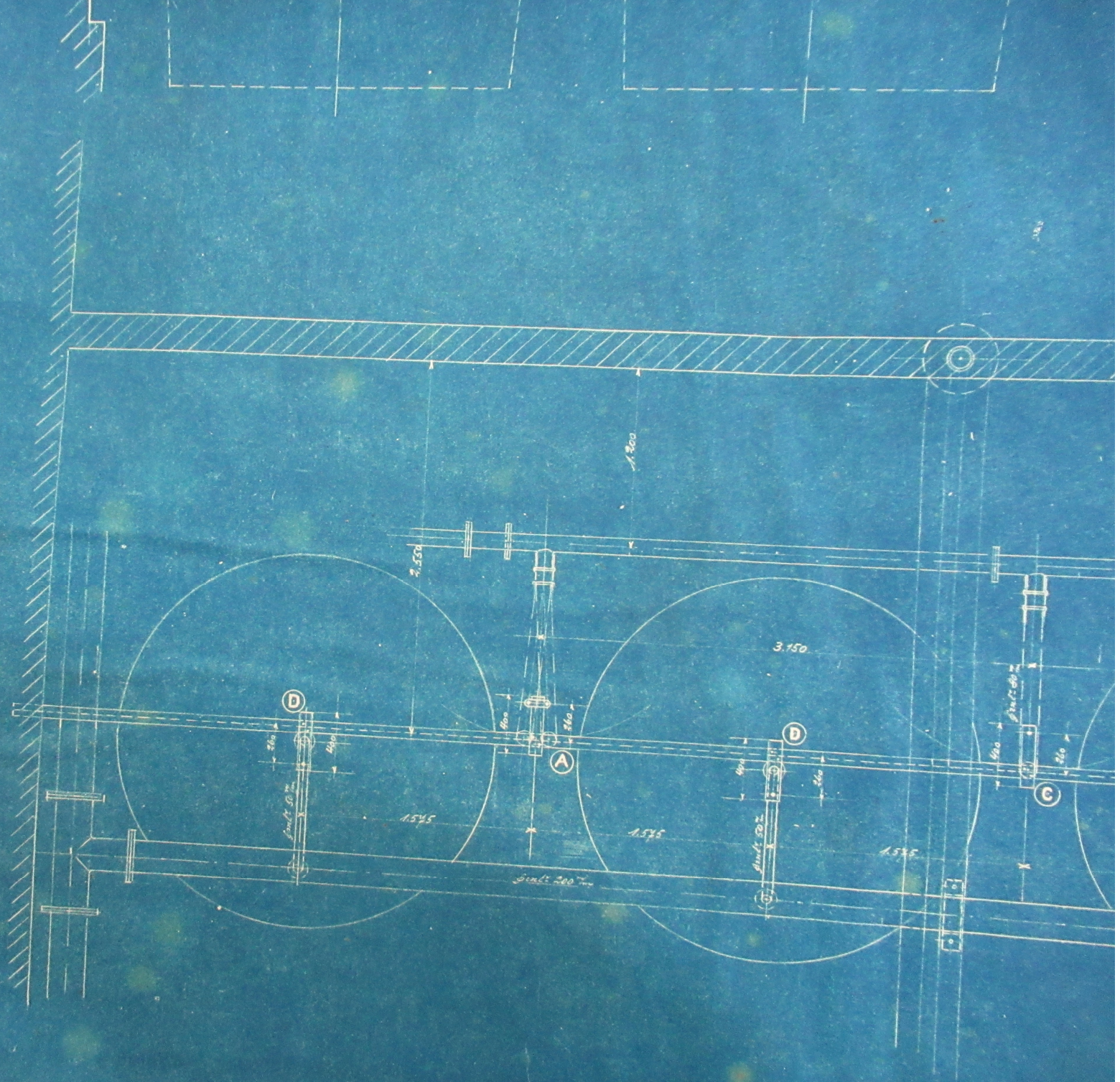
B.f. ex.
C.H.

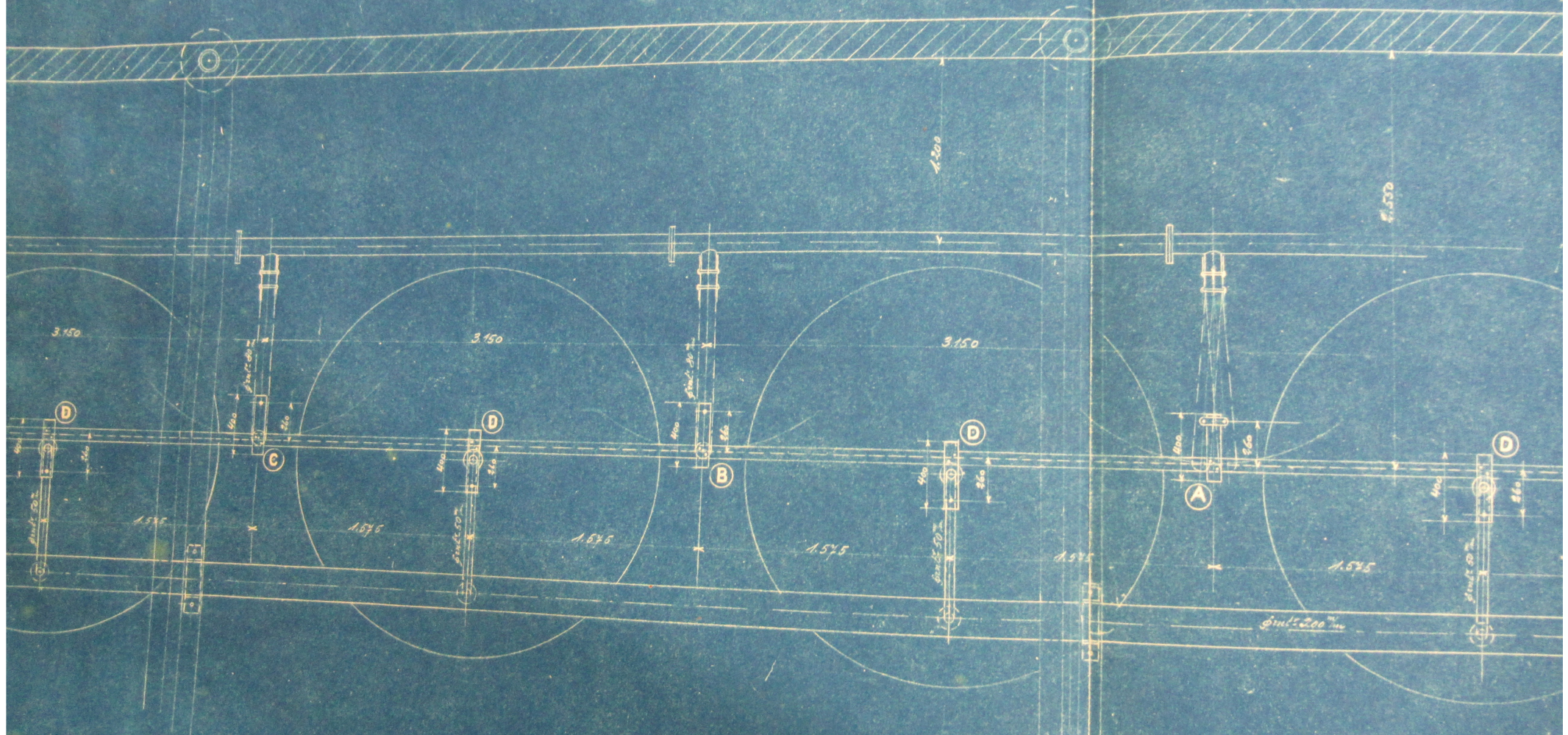


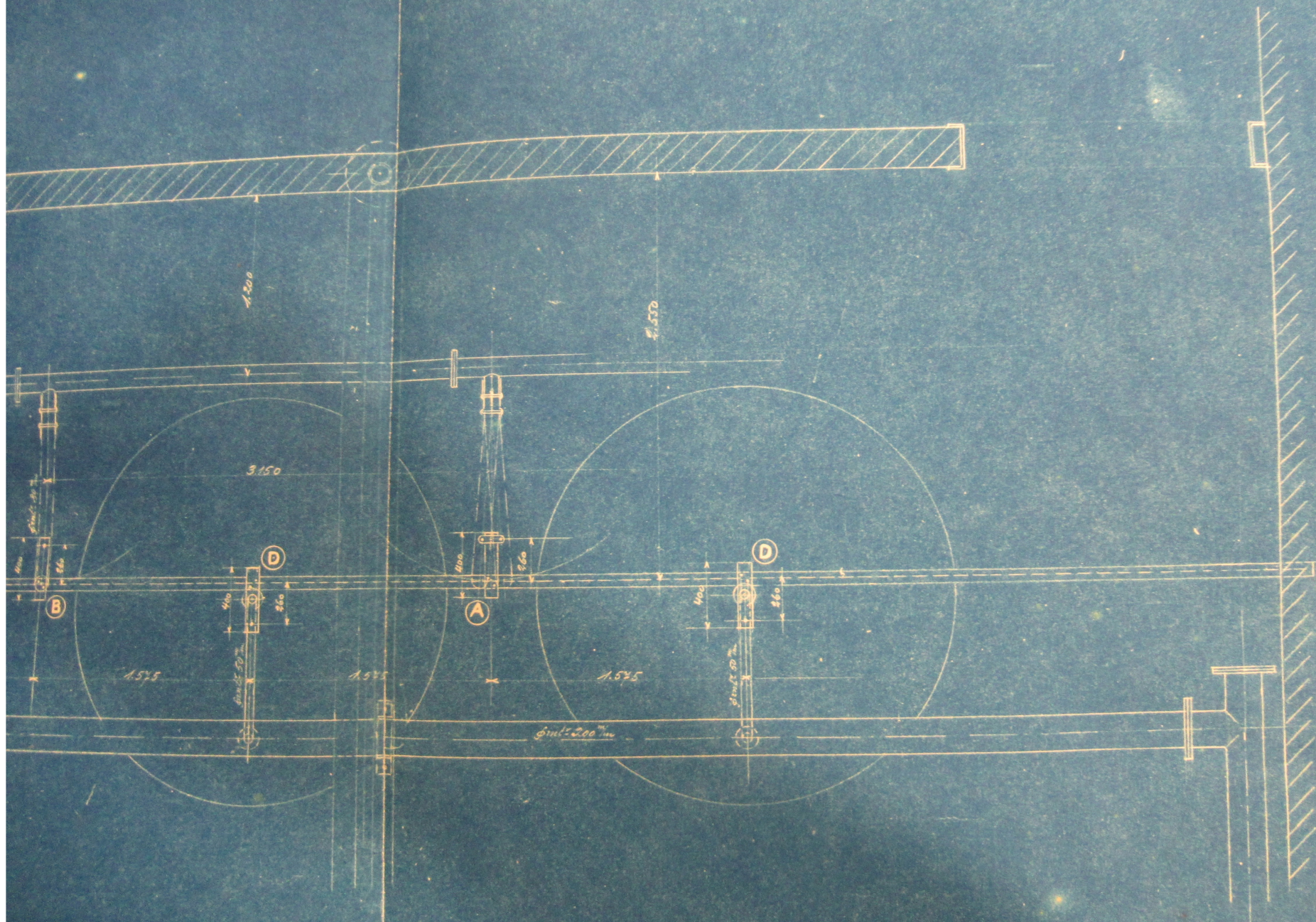


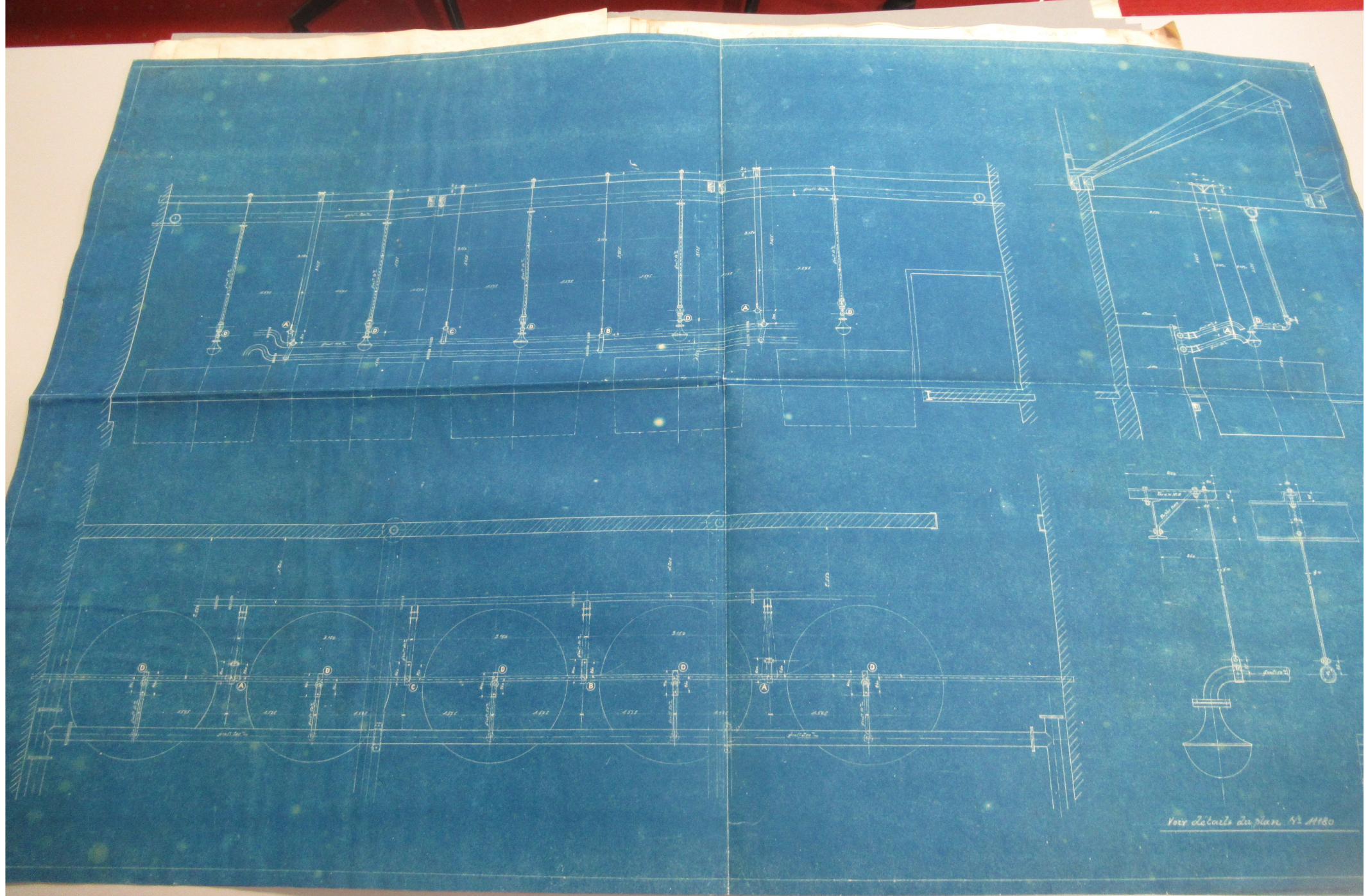
els du plan N° M180

Pièces	Pos.	Mod. N°	Désignation	Mat.	Observation
5	D	-	Suspensions	Fer	-
1	C	-	Suspension	Fer	-
1	B	-	Suspension	Fer	-
2	A	-	Suspensions doubles	Fer	-
			DOLLFUS MIEG & C ^{IE} Société anonyme.		
B.f. ex. Chl.			BLANCHIMENT I.		
-			Suspensions des conduites au chlorage I.		13 Nov. 1913
13.11.13			Echelle 1:20 & 1:5		N° 11173









voir détails au plan 42 M80