

12 DMC 469 - 491

D·M·C

---

ATELIERS de la CONSTRUCTION

---

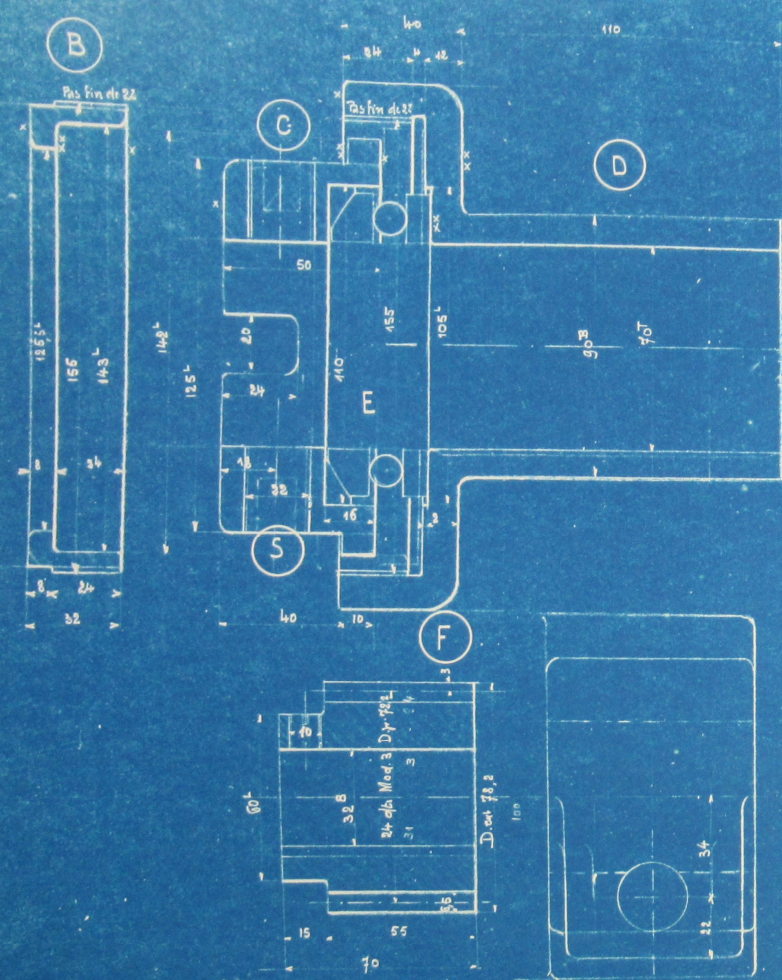
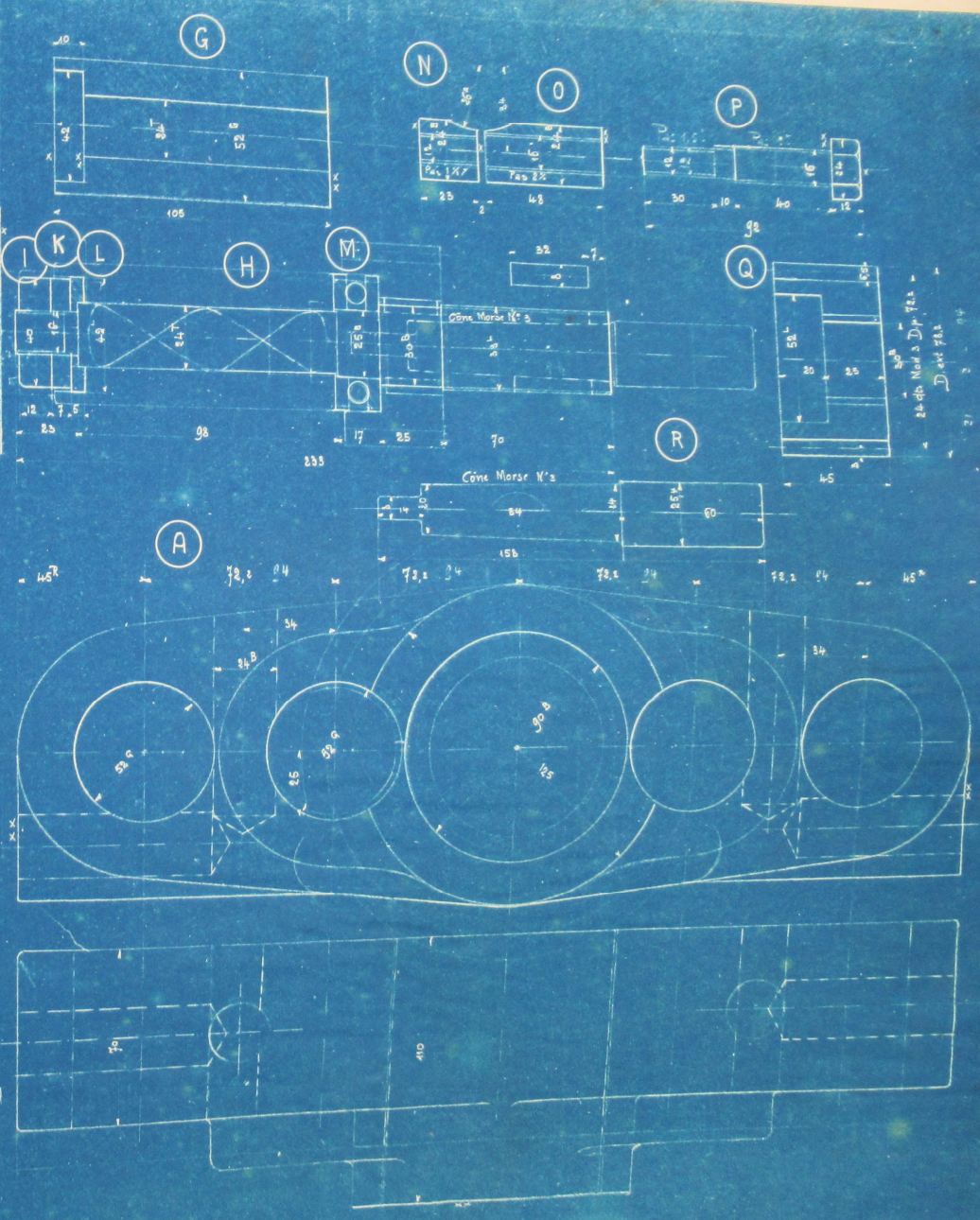
Outillage

Désignation des dessins contenus dans ce dossier

Numéros donnée	Numéros des plans	Désignation	Dates d'exécution
1	25771 A	Outil de découpage pour cadres des fenêtres.	Janv. 1932
2	25773	- d° -	Janv. 1932
3	25772	- d° -	Janv. 1932
4	25771	- d° -	Janv. 1932
5	16479 A	Outilillage p <sup>r</sup> le tournage des prises de courant	Déc. 1921
6	16479	- d° -	Déc. 1921
7	22332	Appareil à percer multiple à 9 broches	Janv. 1928
8	22330	Appareil à percer et aléser à 5 broches	Janv. 1928
9	22346	- d° -	Janv. 1928
10	16889	- d° -	Août 1922
11	16888	- d° -	Août 1922
12	25724	Appareil p <sup>r</sup> affûter les coupeaux circulaires φ 30	Juill. 1931
13	25005	Appareil p <sup>r</sup> plier les tubes p <sup>r</sup> brûleurs de mach. à gazier	Juill. 1930
14	25938	Mandrin d'étirage p <sup>r</sup> trou ovale (Mach. à étiqueter)	Mars 1932
15	25951	Outils de découpage des plateaux ( - d° - )	Mars 1932
16	24132	Taraud expansible p <sup>r</sup> raccords des boyaux d'incendie	Déc. 1929
17	26481	Appareil de vérification pour coupeaux circulaires	Déc. 1932
18	26036	Appareil p <sup>r</sup> la vérification des chapeaux de cardes	Avril 1932
19	19866	Outilillage p <sup>r</sup> l'usinage des bases p <sup>r</sup> postes d'air (fil 51)	Nov. 1925
20	27157	Anneaux des serrage p <sup>r</sup> polir des bagues	Déc. 1933
21	27174	Appareil à élargir les tubes	Déc. 1933
22	26473	Moule de coulée des joints en plomb p <sup>r</sup> conduites d'eau	Déc. 1932
23	27104	Pince dérasement pour arrêts de fil de fer	Nov. 1933

Echelle = 11A

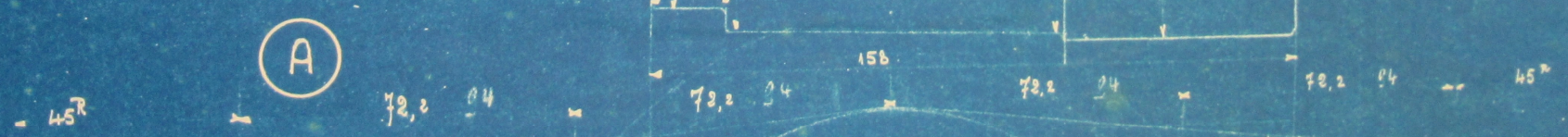
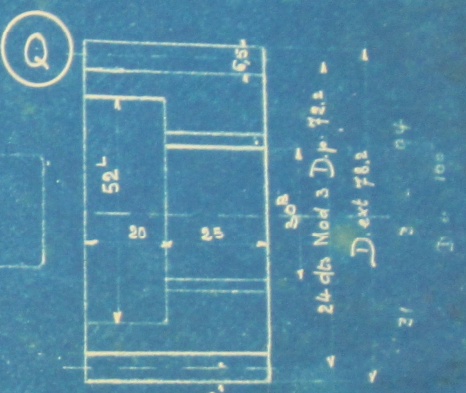
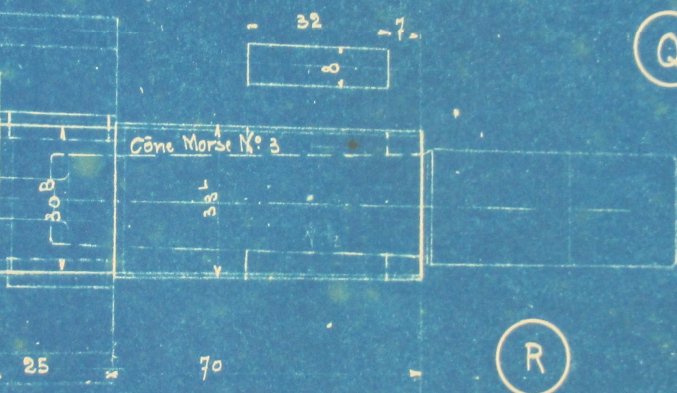
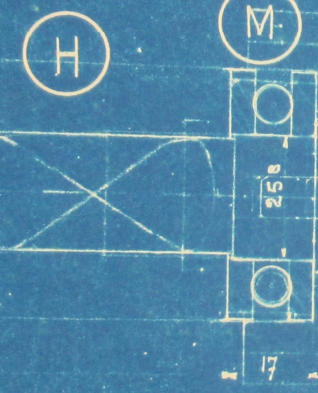
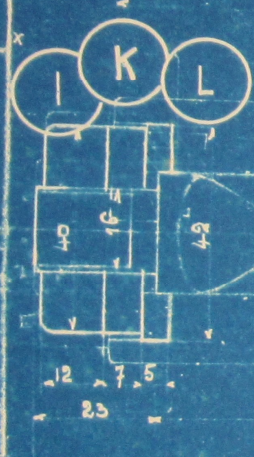
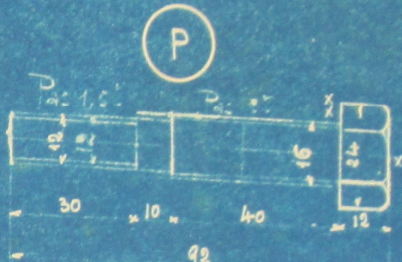
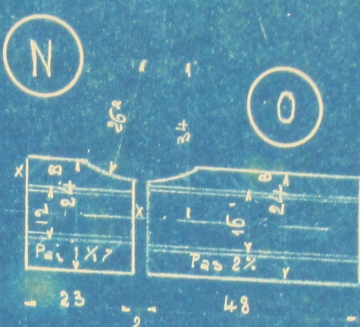
J2 DMC 478



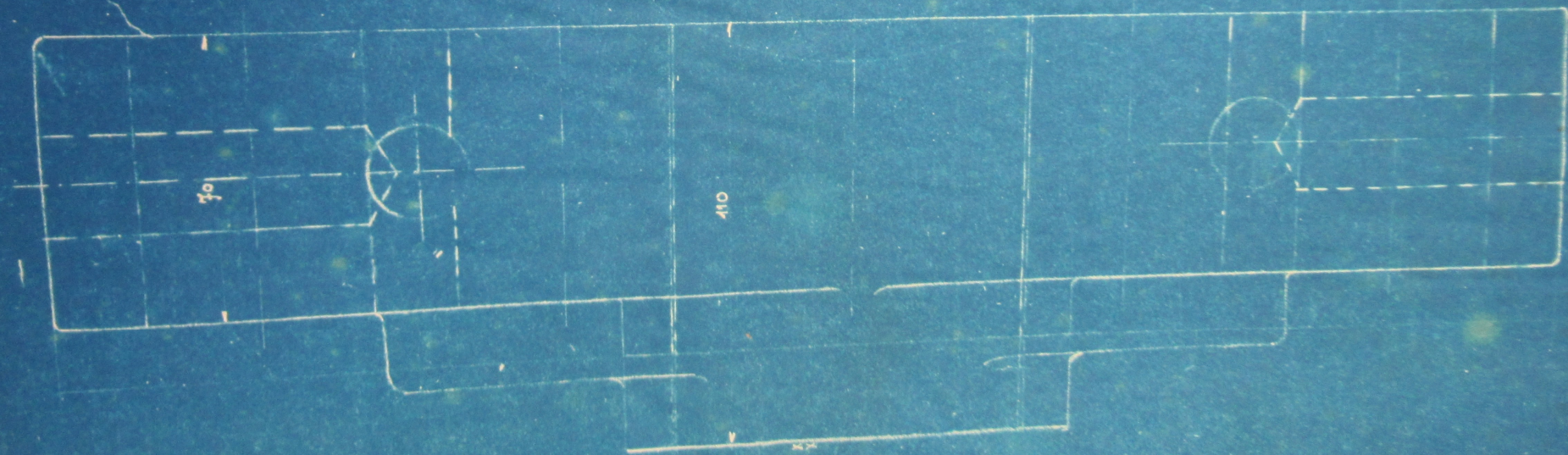
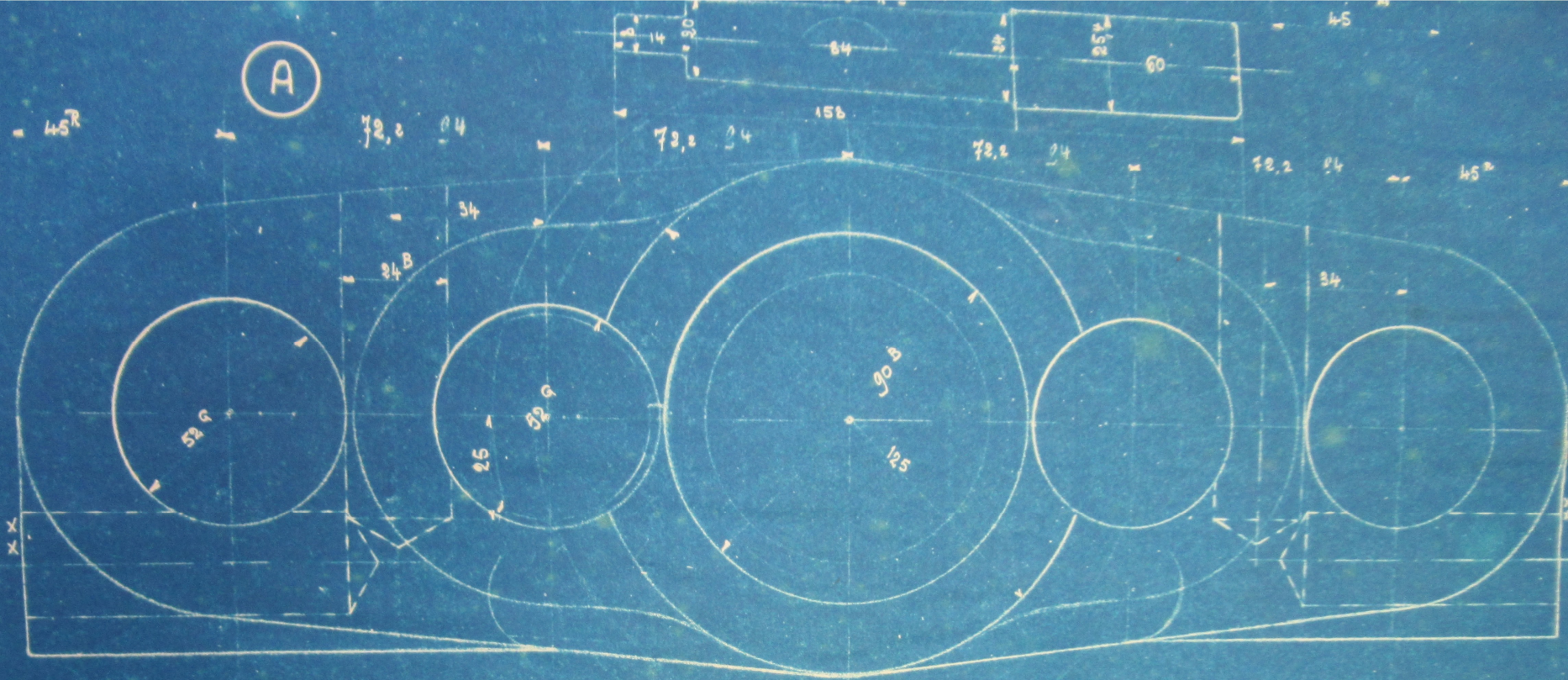
Date	Designation Spéciale	Compte	Pos.	Mat. N°	Designation	Mat.	Observation
		R. ex. 632	1 A		Porte-outil P. 100 mm	Fonte	
			1 B		Ecrou	A. B.	
			1 C		Ecrou	Gr. ph.	
			1 D		Boîte	Fonte	
			1 E		Boîte à billes		
			1 F		Rayon sur le mandrin A. B.		
			1 G		Boîtes	Fonte	
			1 H		Mandrin	A. B.	
			1 I		Boîtes	Fonte	
			1 J		Boîtes à billes		
			1 K		Bigues	A. D. T.	
			1 L		Bigues	A. D. T.	
			1 M		Boîtes à billes		
			1 N		Errous de 122	A. ex.	
			1 O		Errous de 152		
			1 P		Mis différentiels	A. O.	
			1 Q		Guides	A. D. T.	
			1 R		Vis de pression	A. O.	
			1 S		Remons de 24 dts	A. D. T.	

POLEUS-MFG & C<sup>o</sup> Société anonyme  
Machines à remonter.  
Appareils à électro-à-perce  
à 5 outils.

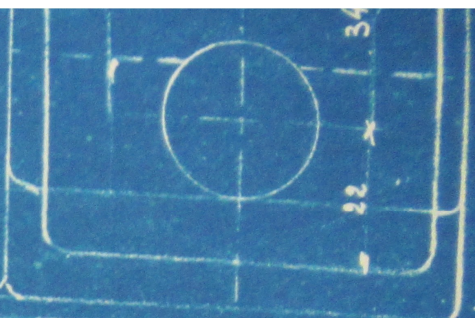
Echelle 1:1  
N° 16889



(A)







Date	Désignation spéciale	Compte	Pos.	Mod. N°	Désignation	Mat.	Observation
		R. ex 632					
			S		Yis de pression	A.O.	
			R		Guides	A.D.T.	
			4				
			4		Rigons de 24 dts	A.D.T.	
			4		Yis différentielles	A.O.	
			4		Érous de 162		
			4		Érous de 122	A.éi.	
			4		Butées à billes		C. et d.
			4		Bagues	A.D.T.	
			4		Bagues	A.D.T.	
			4		Érous	A.B.	
			4		Mandrin	A.B.	
			4		Boîtes	Fonte	
			1		Rignon sur le mandrin	A.B.	
			1		Butée à billes		
			1		Boîte	Fonte	
			1		Bague d'arrêt	A.B.	
			1		Érou	Br. rh.	
			1		Porte-outil p. Mach. moy.	Fonte	

DOLEFUS-MFG & C<sup>ie</sup> Société anonyme

Machines à retordre.

Appareil à ailettes à percer à 5 outils.

Dossier par : Huser 28 III. 22

Compte : Dossier :

Echelle 1:1

N° 16889

