

J2 DTC 608 - 621

D.M.C

—

Chariots en général

Designation des dessins contenus dans ce dossier -

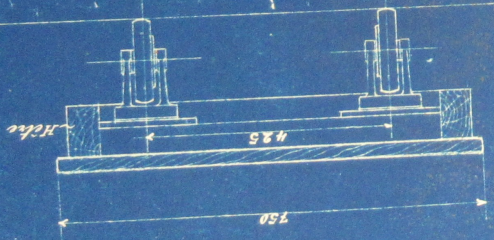
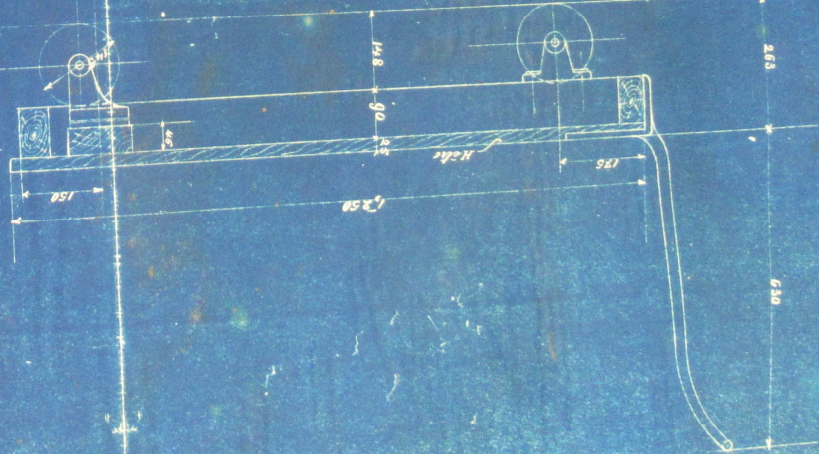
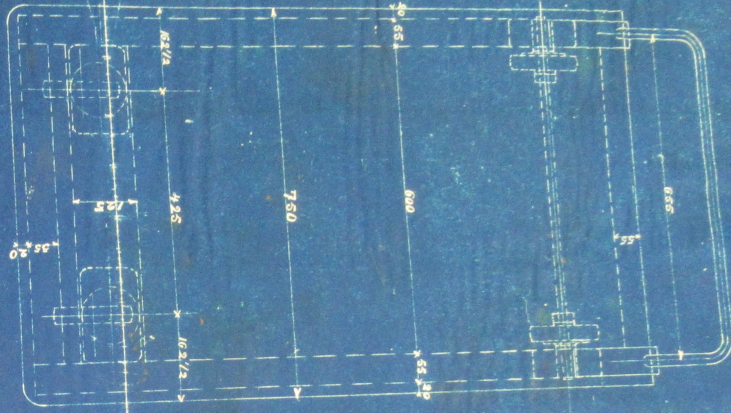
Numéros d'ordre	Numéros des plans	Designation	Date d'exécution
1	12934	Chariots avec brancards - Teinturerie -	Juin 1916
2	19246	Chariot caisse " "	Mars 1928
3	18341	Chariot pour bombones d'acide " "	Févr. 1917
4	18832	Chariot pour le transport du fil " "	Nov. 1924
5	12999	Chariot couvert pour paniers " "	Sép. 1916
6	18857	Chariot couvert pour le transport de fil " "	Nov. 1914
7		Chariot pour chaudière à vaporiser " "	
8		Chariot pour chaudière à vaporiser " "	Févr. 1898
9	14341	Chariot pour le transport de paniers - Retour - II -	Aout 1919
10	11481	Escabeau roulant	Janv. 1914
11	24588	Chariot pour colis postaux - Dépôt de Londres -	Juin 1930
12	23926	Chariot pour service du magasin - " de Bucarest -	Sép. 1929
13	11862	Chariot pour service de recourage - Finis. III -	Mars 1914
14	23677	Chariot pour le transport de fil	Juin 1929

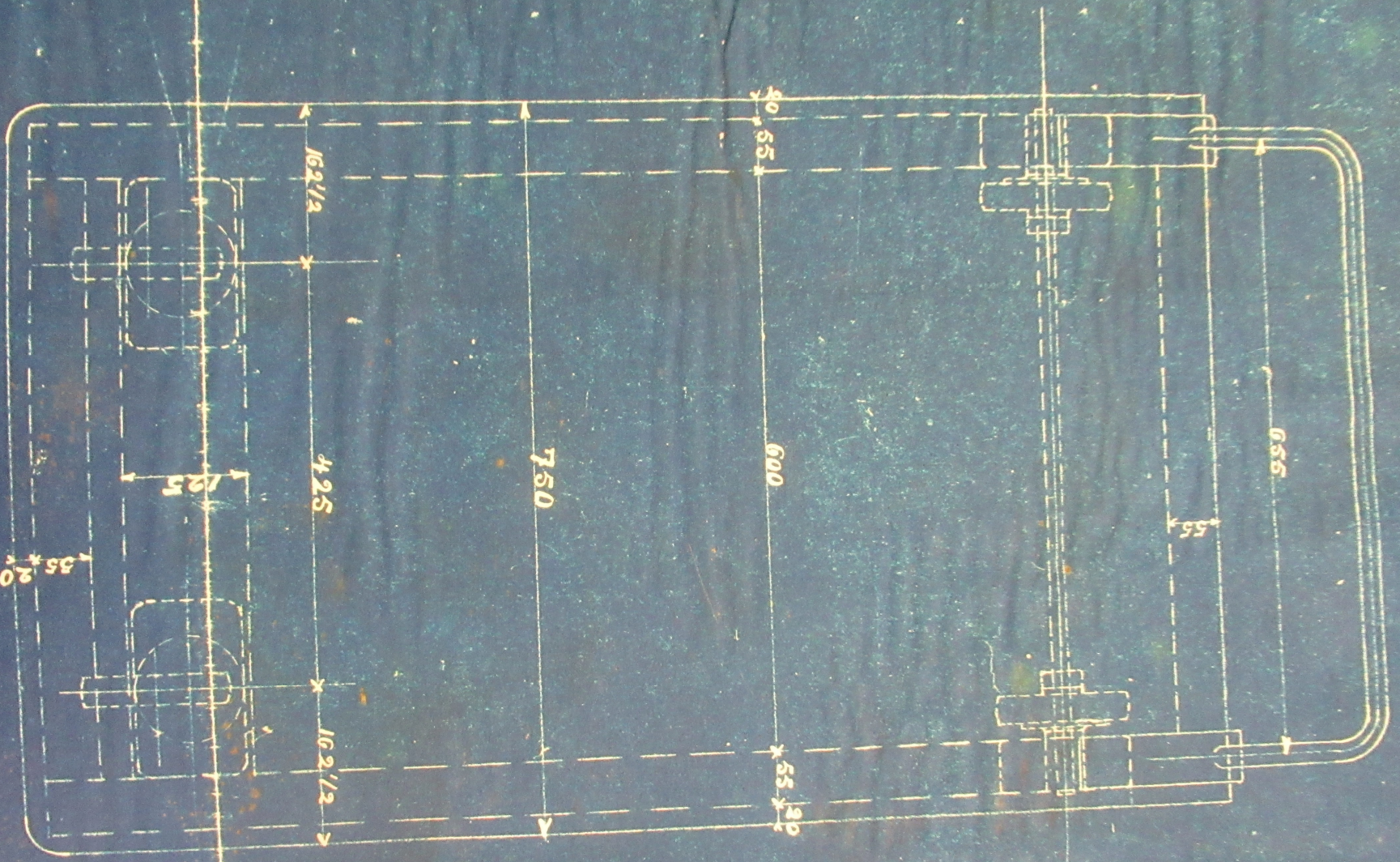
Echelle = 1/5

A2 DMC 620

44003

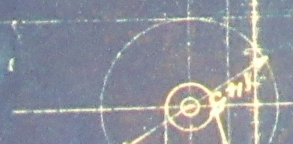
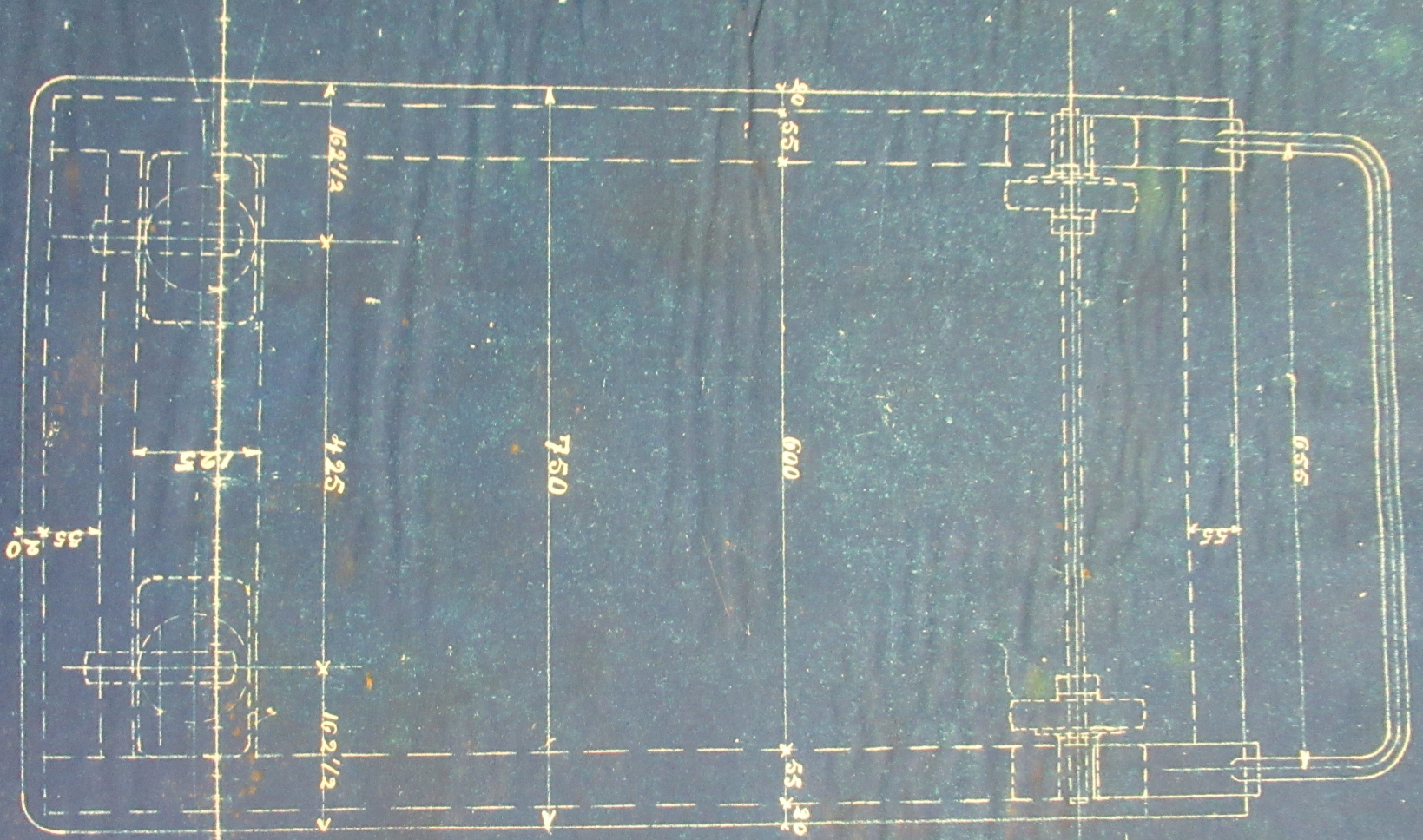
A		Classe	
Placa	Pos.	Mod. N°	Designation
Mat. Observation		DOLLFUS MIEG & C ^{ie} Société anonyme.	
Compte		L'Industrie de	
Description speciale		Service de	
Date		Echelle: 1/5.	
Dessiné par:		G. Ruy.	
N° 11862.			





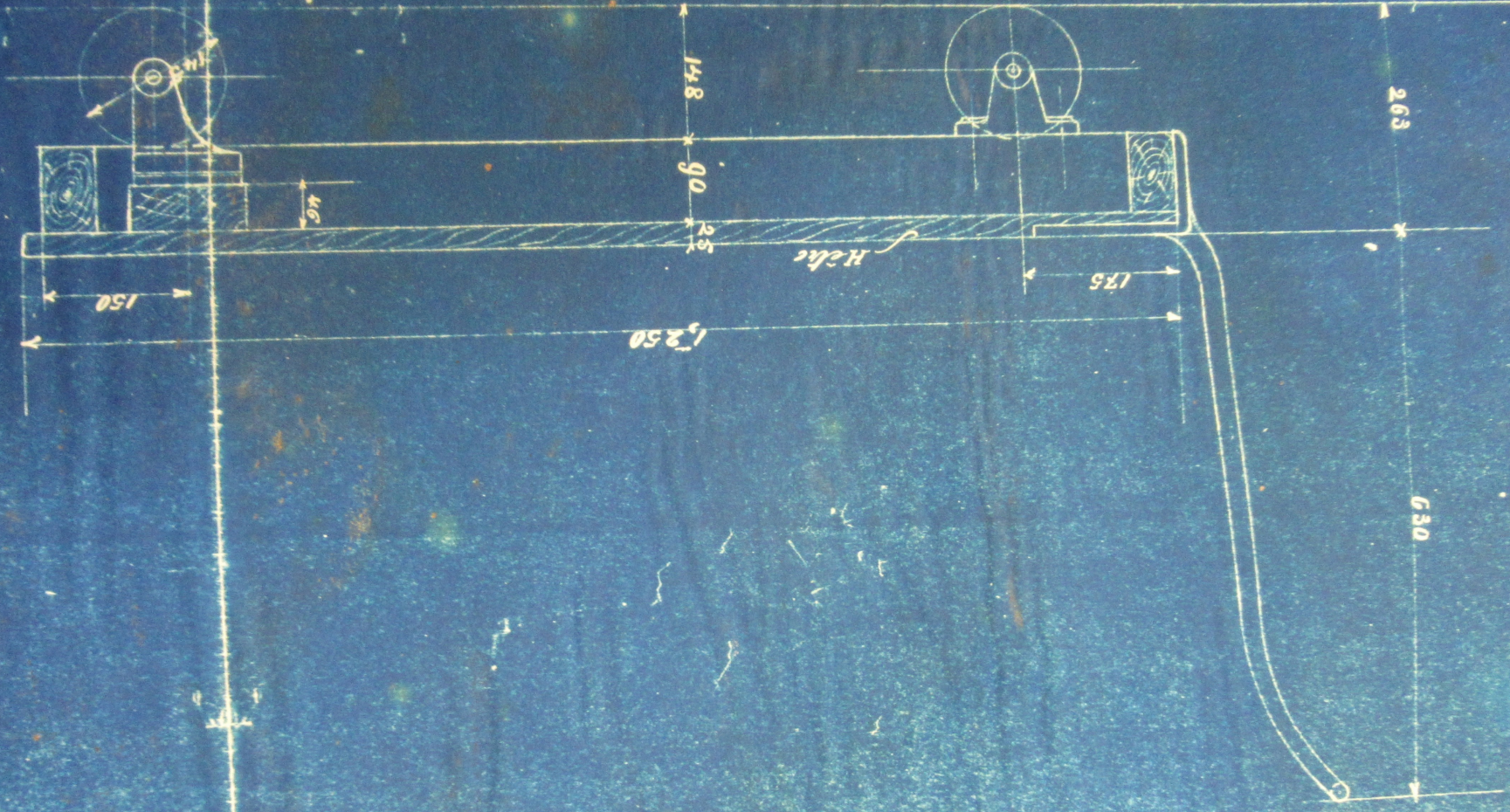
14.8





148





150

263

148

90

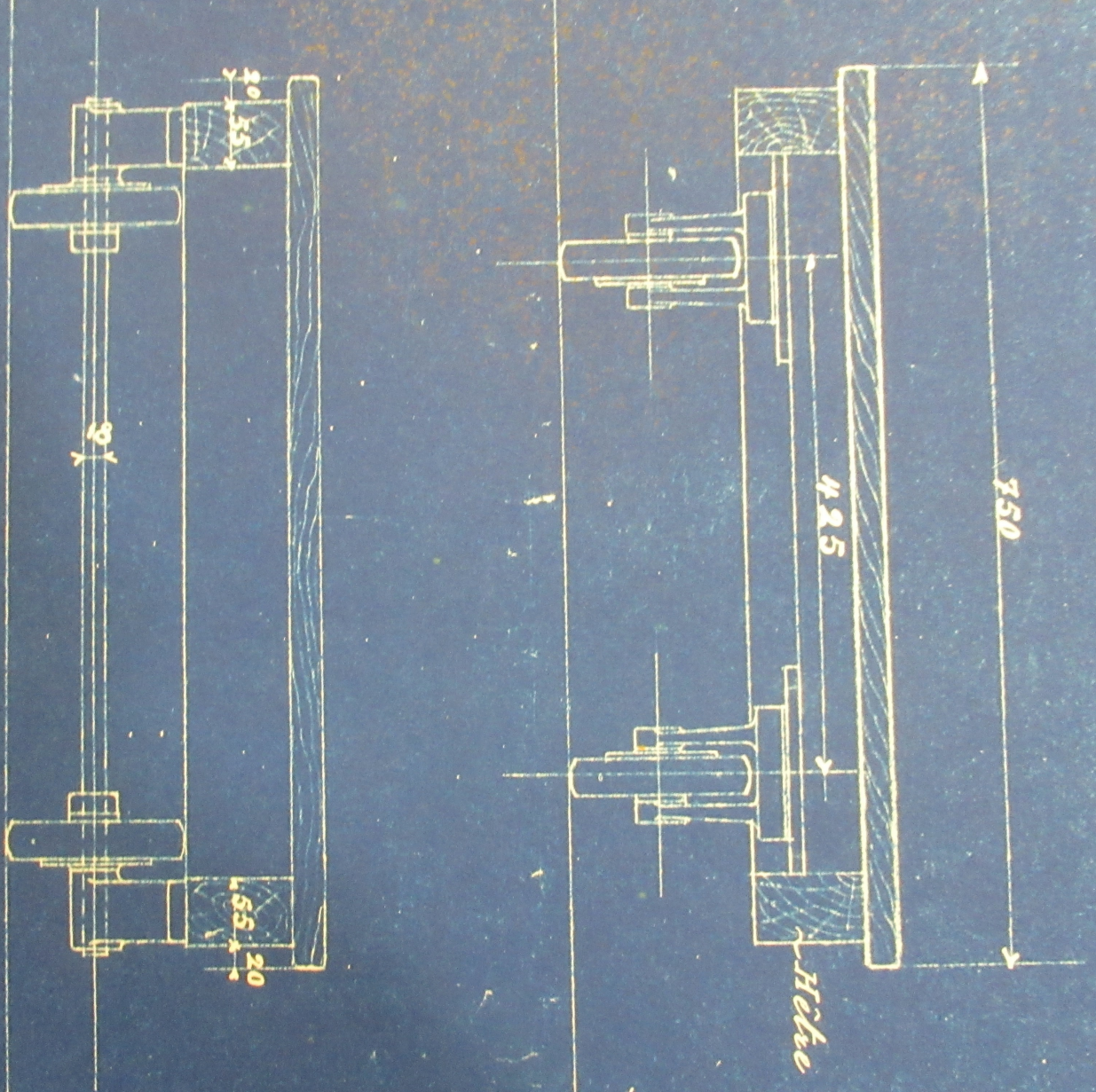
23

Hölke

175

263

630



2	A	Chavief.	B
---	---	----------	---

2 A

Pieces Pos. Mod. N° Designation Mat. Observation

DOLLFUS MIEG & C^{ie} Société anonyme,

Compte

Frissange III.
Chariot pour le
service du recouvrement.
Date: 30.3.14.
Dessiné par: G. Roy.

Designation speciale Date

N° 11862.

24389.

Date		Echelle: 1/5.		N° 11862.	
Description spéciale		Date: 30. 3. 11.		Designé par: G. Bay.	
Compte		Fraisage III.		Dessiné par:	
Pièces		DOLLFUS MIEG & C ^{ie}		Société anonyme.	
Mod. N°		Designation		Mat. Observation	
R22c					

