

DMC-270-285

D.M.C

PLANS D'ENSEMBLE DES ATELIERS

Année 1933

MULHOUSE	Filature à rez-de-chaussée Filature I Bâtiment à étages Filature II Filature II Mélange, battage et magasin de coton
BELFORT	Filature

Portefeuille N° 23

n° d'ordre	n° du plan	Désignation
1	-	Silature I. Bâtiment à étages.
2	18095	idem. Bâtiment à rez-de-chaussée.
3	-	Silature II. Ensemble.
4	19260	idem. Battage et Mélange.
5	18837	Silature Belfort. Ensemble.
6	17520	idem. Sous-sol.
7	17435	idem. Rez-de-chaussée.
8	17509	idem. 1 ^{er} étage.
9	17510	idem. 2 ^{me} étage.
10	17518	idem. 3 ^{me} étage.
11	-	idem. Façades principales.
12	17384	idem. Façades latérales.
13	-	Silature I. Agrandissement du bâtiment à rez-de-chaussée. 1903.
14	-	idem. idem.
15	2485	idem. Agrandissement du local des cartes 1910.
16	2502	idem. Agrandissement du local des bancs à broches.
17	5779	Silature Belfort. Installation pour aspirer les poussières pendant le déboufrage combinée avec la ventilation de la salle.

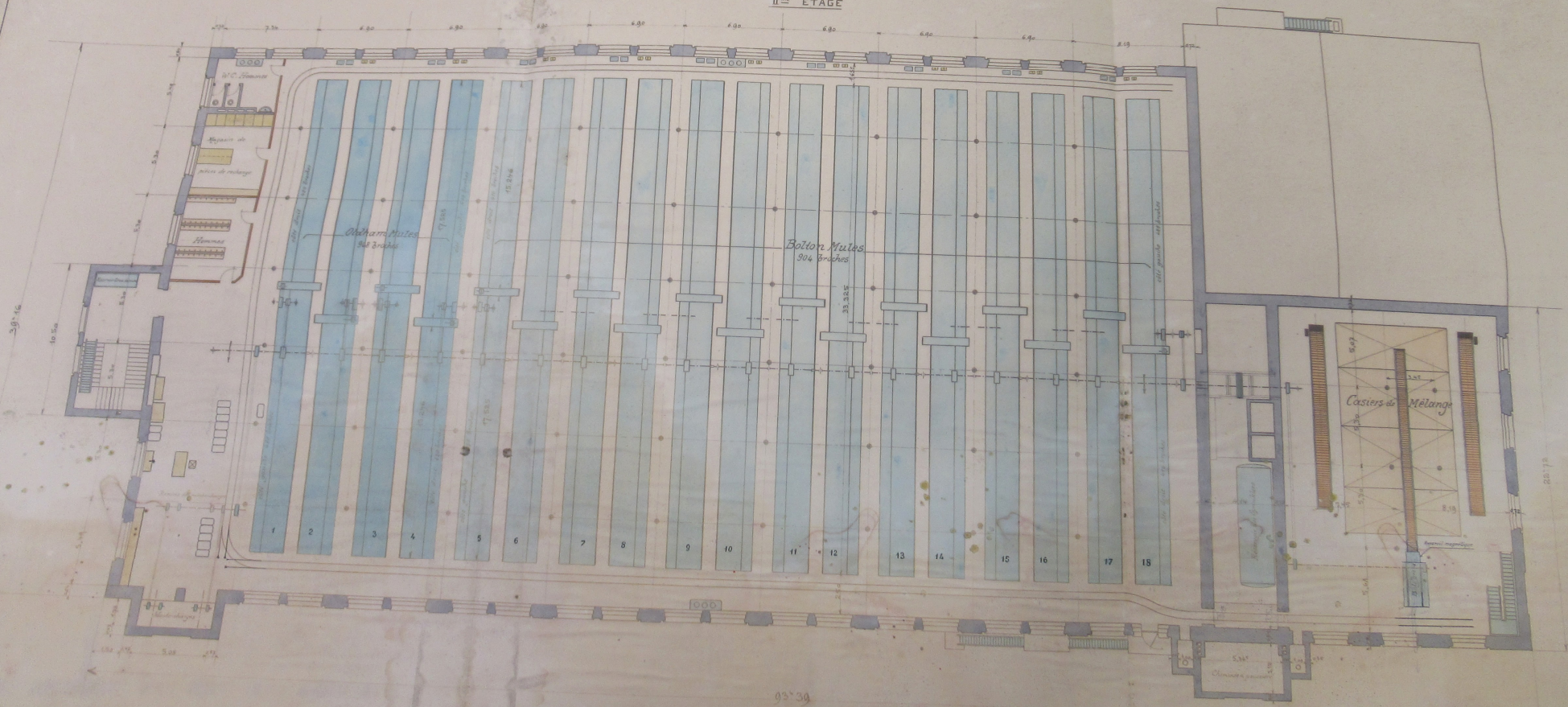
Echelle - 1/100

12 DAC 238

DOLLFUS-MIEG & C^{ie} SOCIÉTÉ ANONYME - ETABLISSEMENT DE BELFORT.

FILATURE.

II^{me} ETAGE



ENCOMBREMENT DES MACHINES.

30

Reservoir d'eau de service

5,30

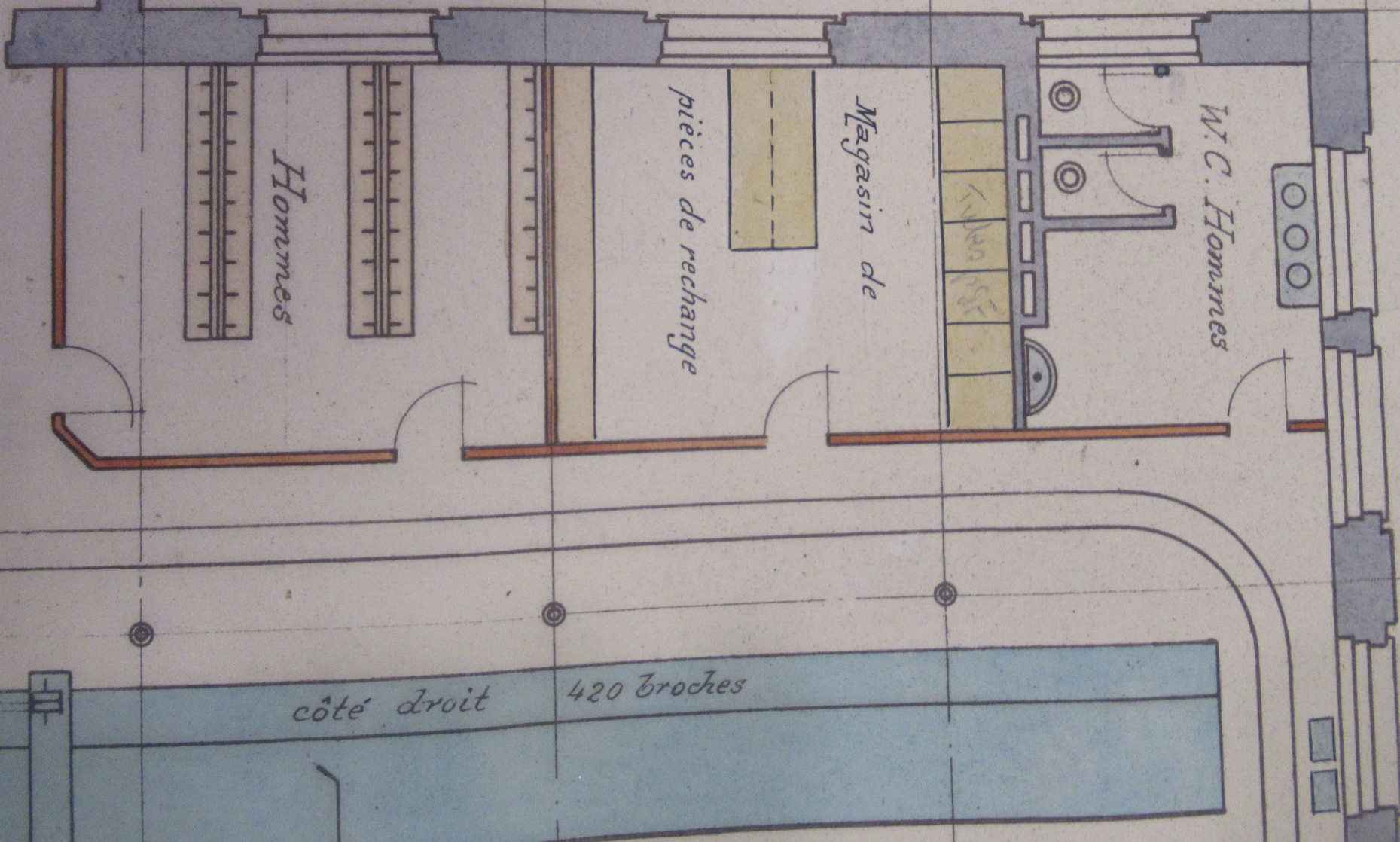
5,30

5,49

0,84

0,92

7,34



Hommes

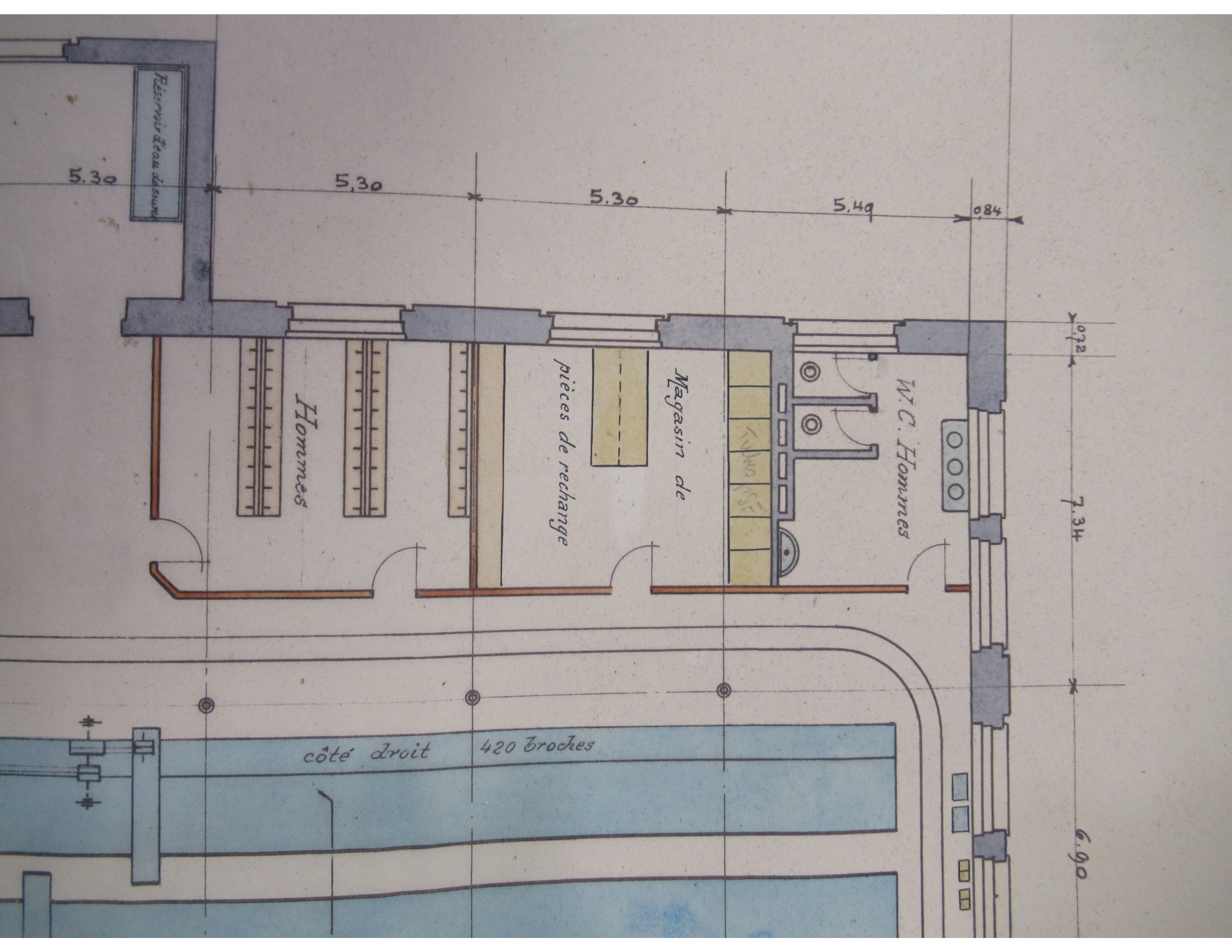
pièces de rechange

Magasin de

W.C. Hommes

côté droit

420 broches



Réservoir d'eau désuée

5.30

5.30

5.30

5.49

0.84

Hommes

Magasin de pièces de rechange

Magasin de

W.C. Hommes

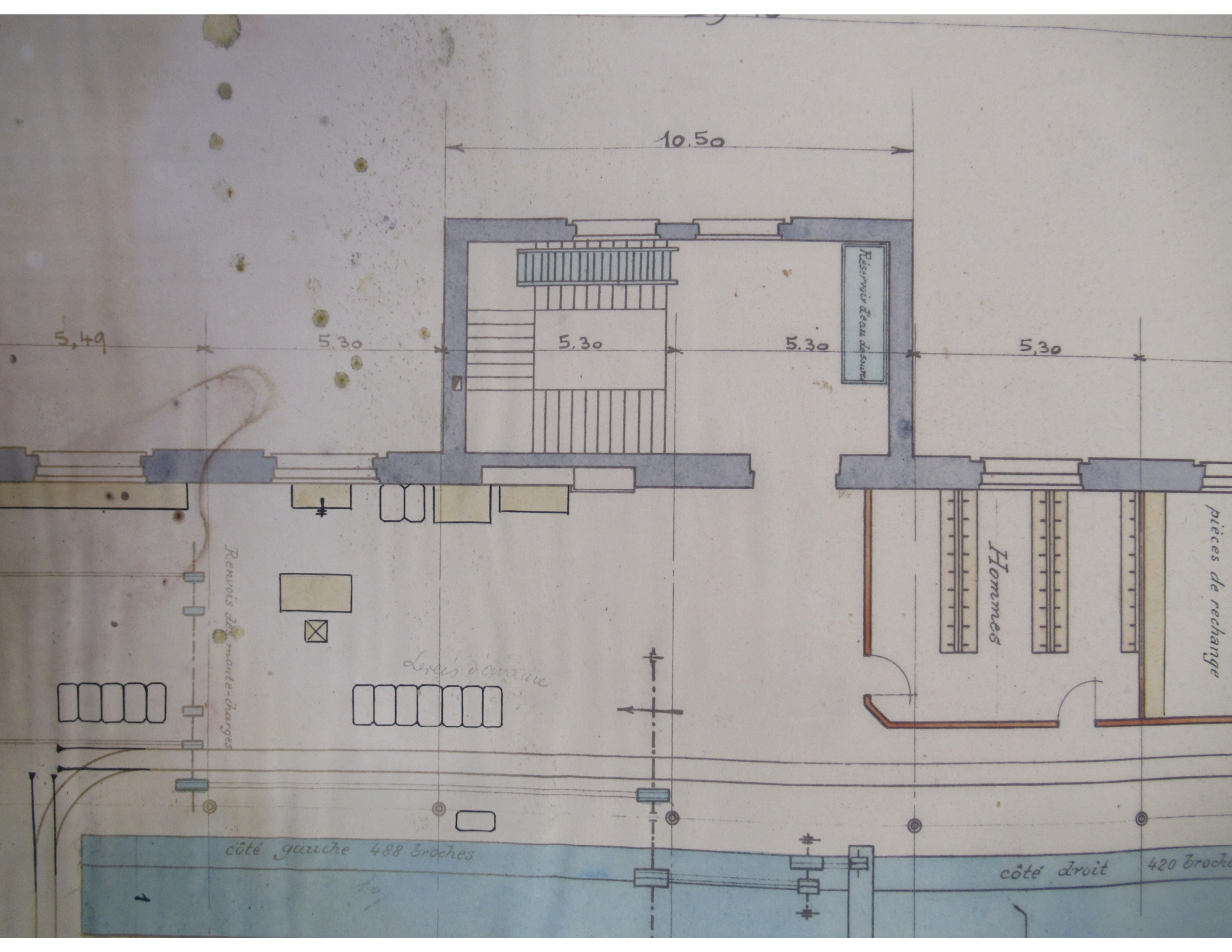
0.72

7.314

côté droit

420 broches

6.90



10.50

5.49

5.30

5.30

5.30

5.30

Réservoir d'eau de saure

Hommes

pièces de rechange

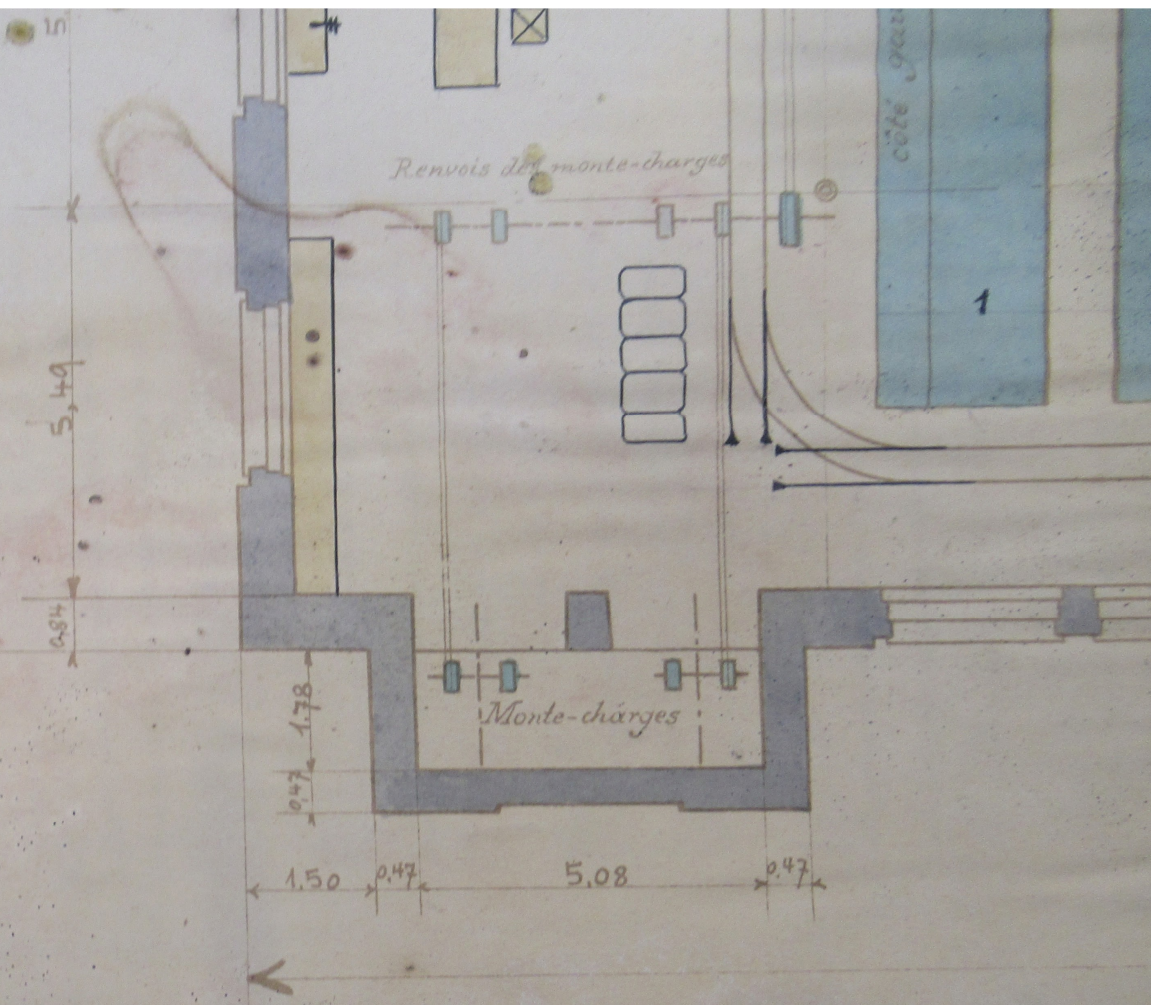
Renvois des monte-charges

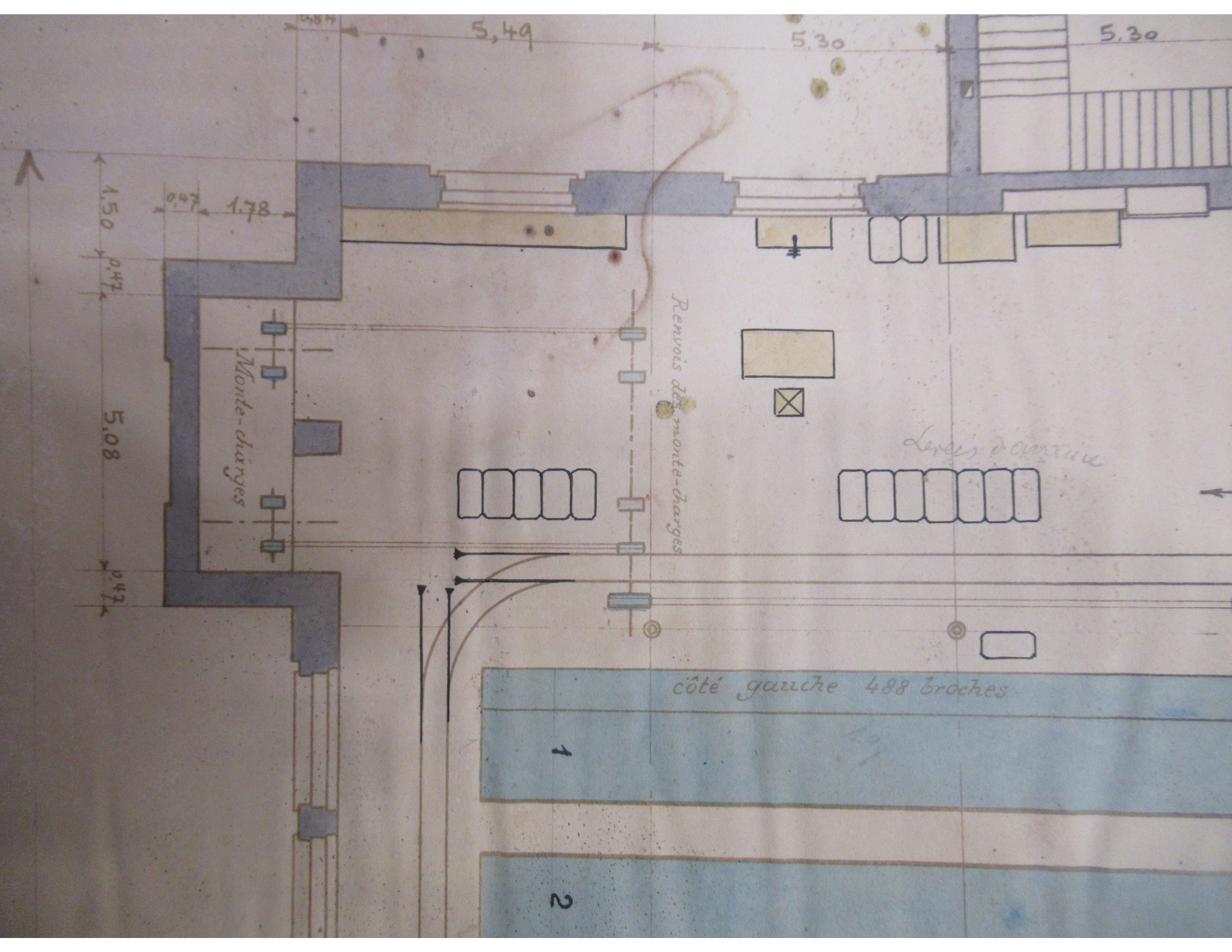
Level d'arrivée

côté gauche 488 broches

côté droit 420 broches

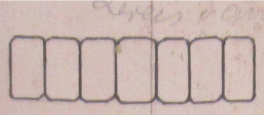
JUIN 1923



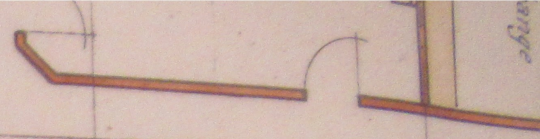
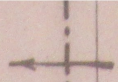




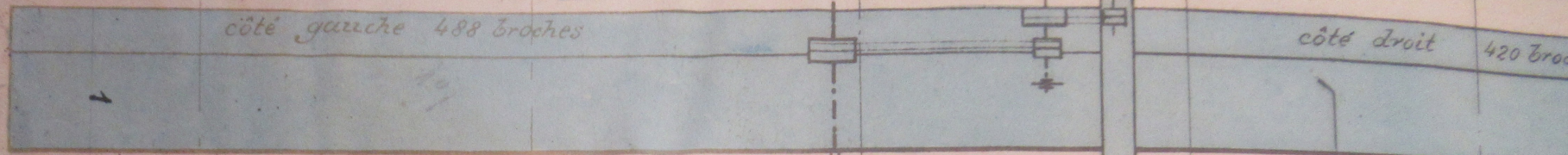
nettes-barges



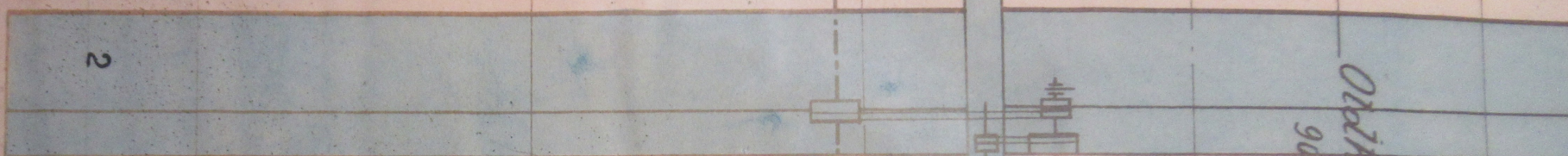
carres de mailles



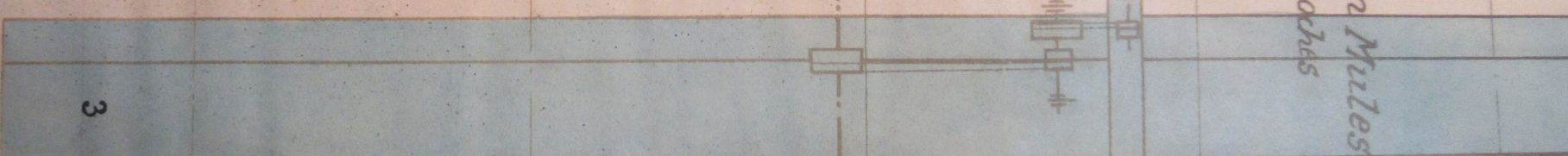
ange



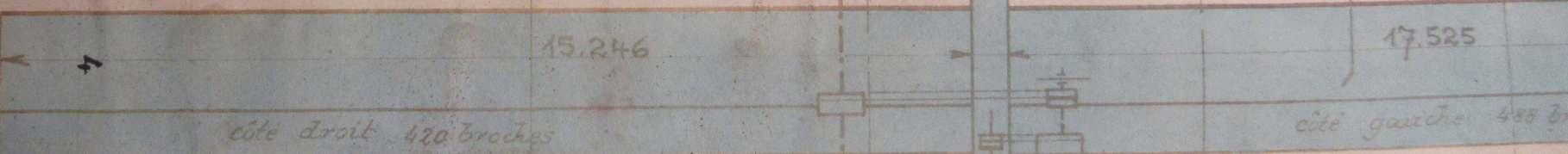
1



2



3



4



5

côté droit 420 broches

côté gauche 488 broches

Obham Mules
908 broches

15.246

17.525

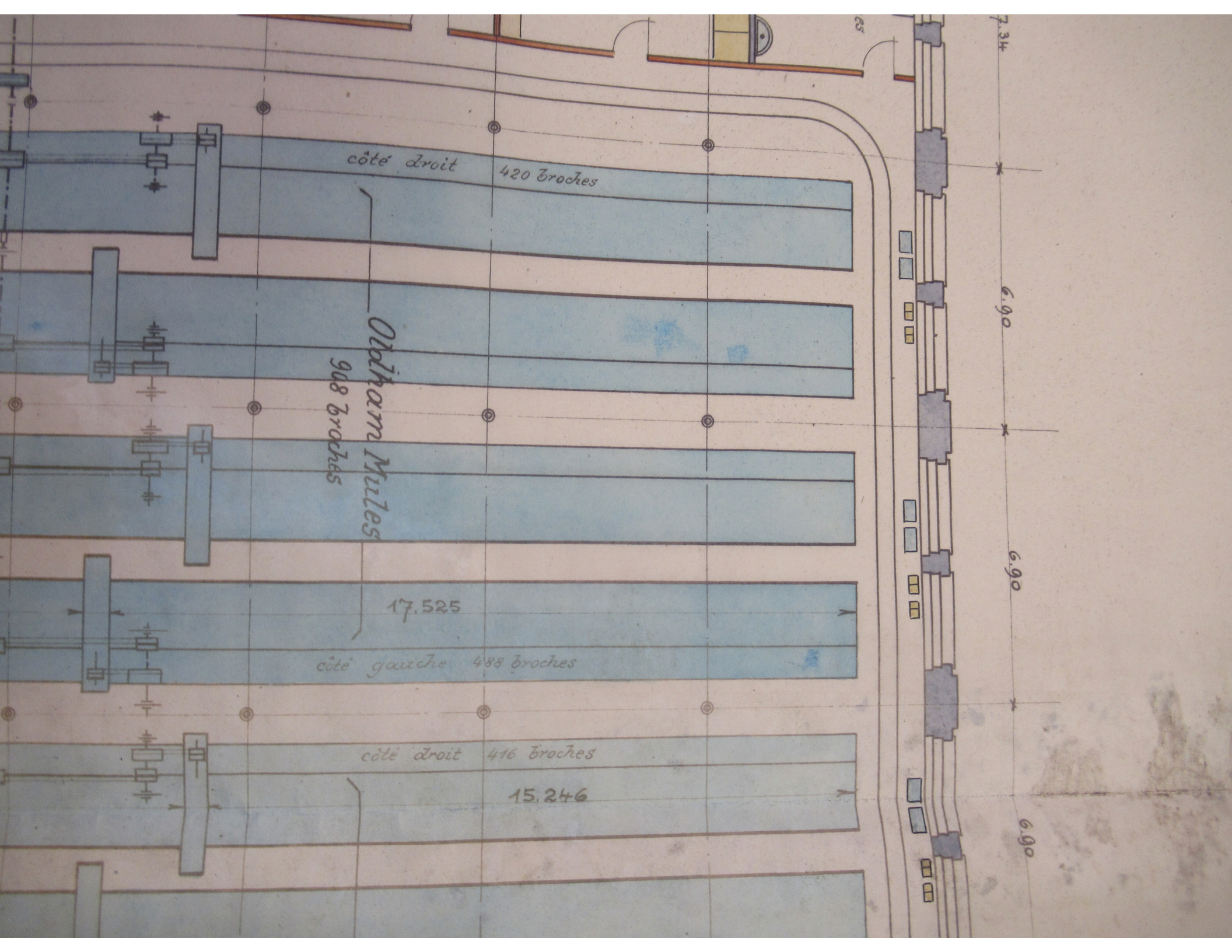
côté droit 420 broches

côté gauche 488 broches

côté gauche 488 broches

17.525

côté droit 420 broches



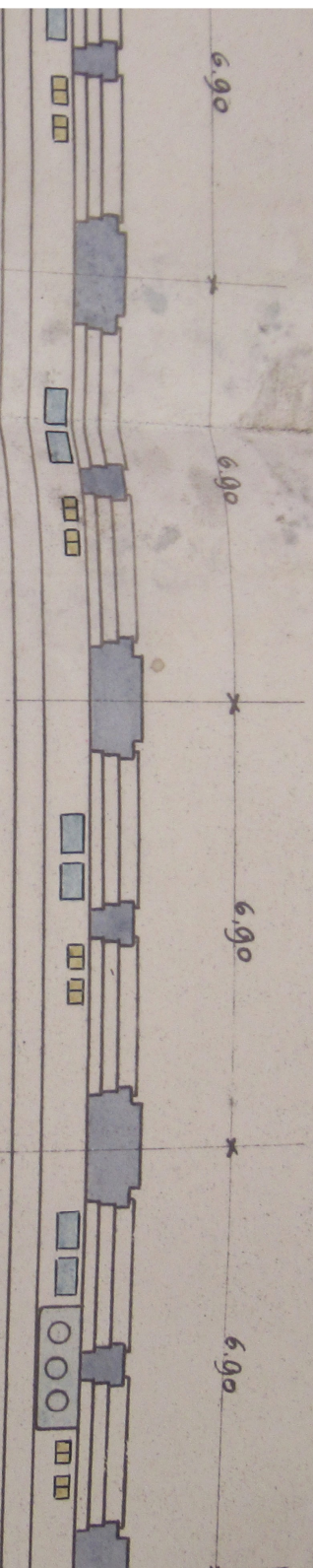
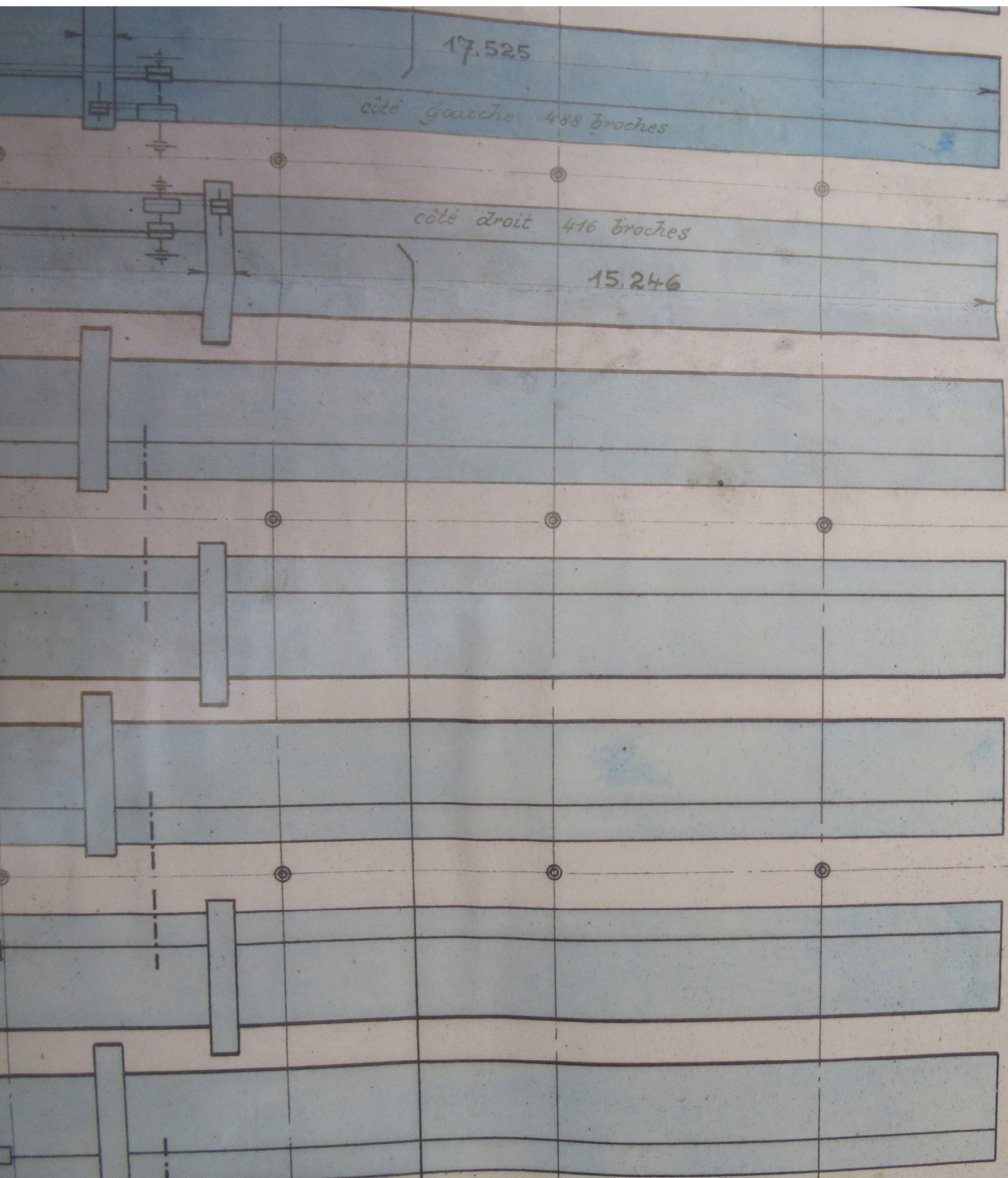
côté droit 420 broches

Obham Mules
908 broches

17.525
côté gauche 488 broches

côté droit 416 broches
15.246

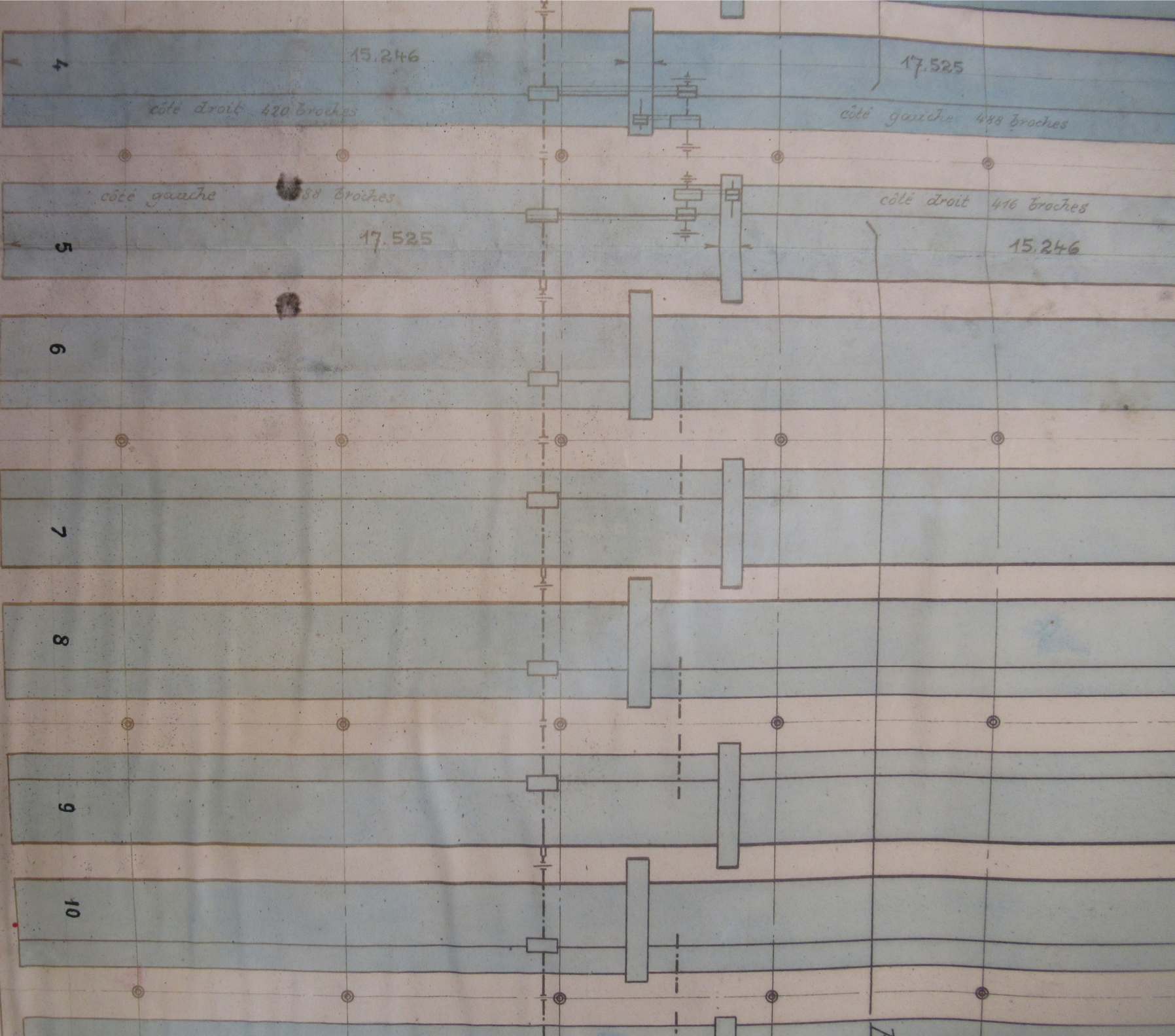
7.34
6.90
6.90
6.90



DOLLFUS - MIEG & C^{IE} SOCIÉTÉ ANON

FILA

II



15.246

17.525

côté droit 420 broches

côté gauche 488 broches

côté gauche 388 broches

côté droit 416 broches

17.525

15.246

4

5

6

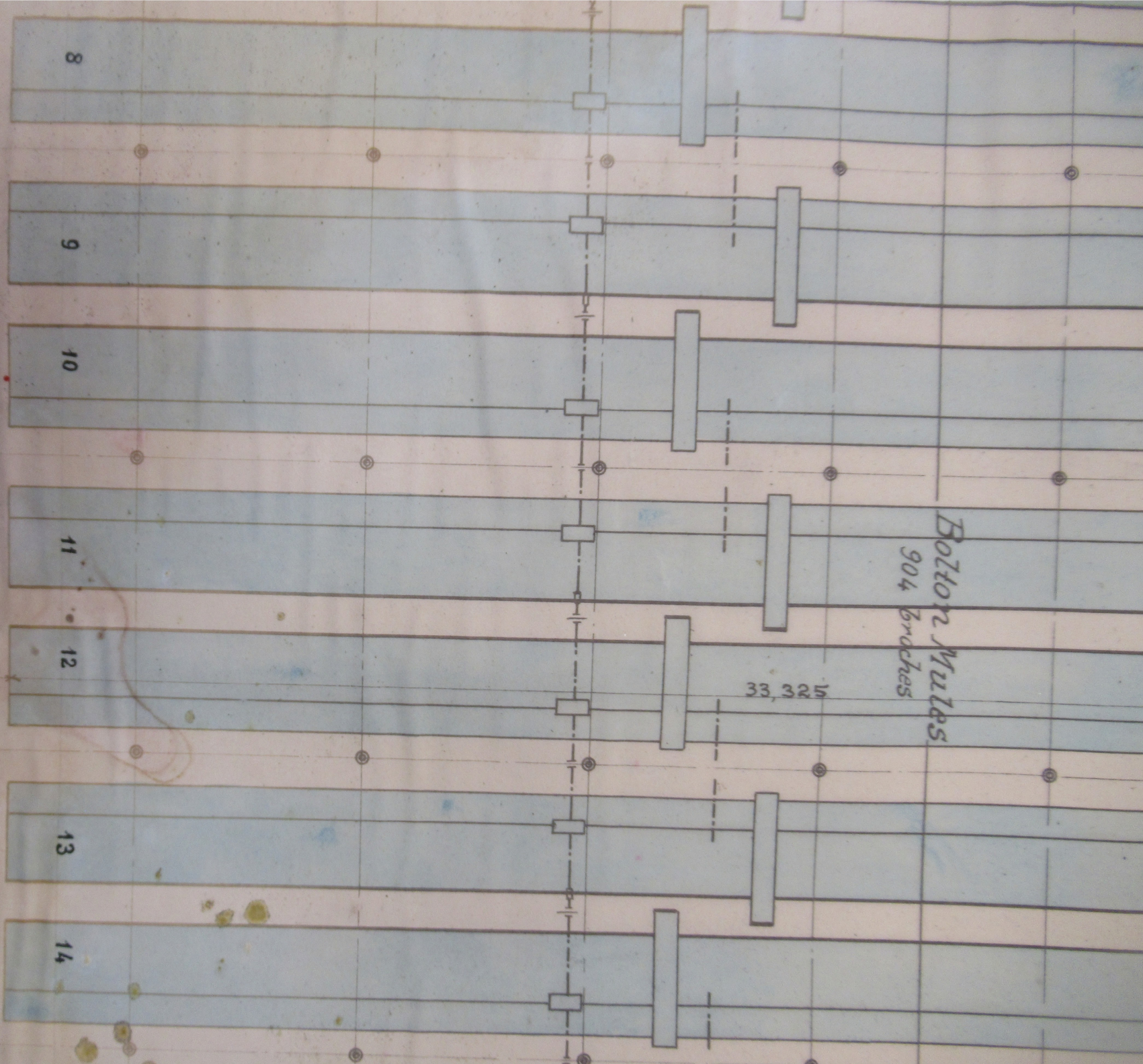
7

8

9

10

OOO



*Bolton Mules
904 branches*

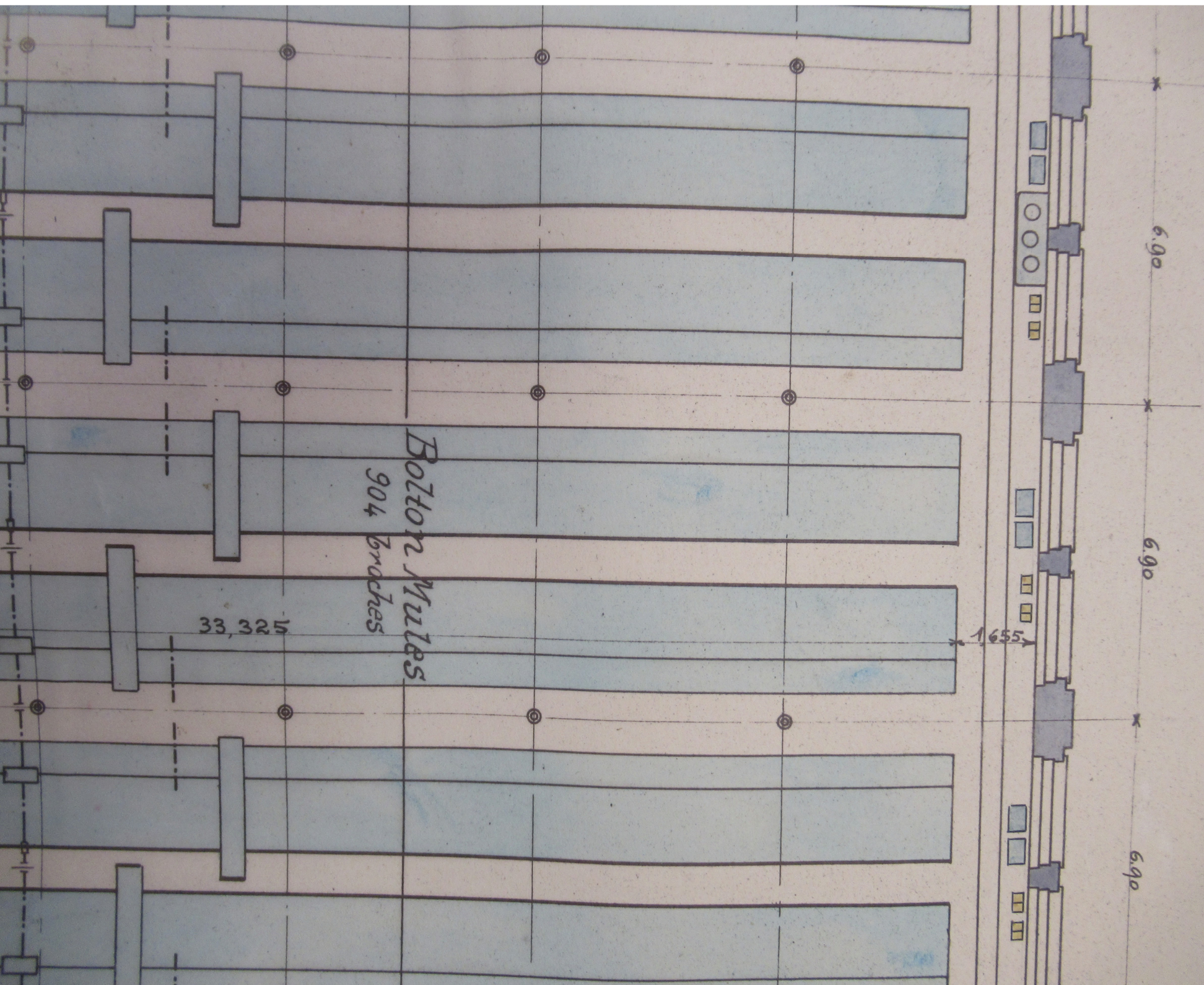
33,325

8
9
10
11
12
13
14

○○○

250

II^{me} ETAGE



6.90

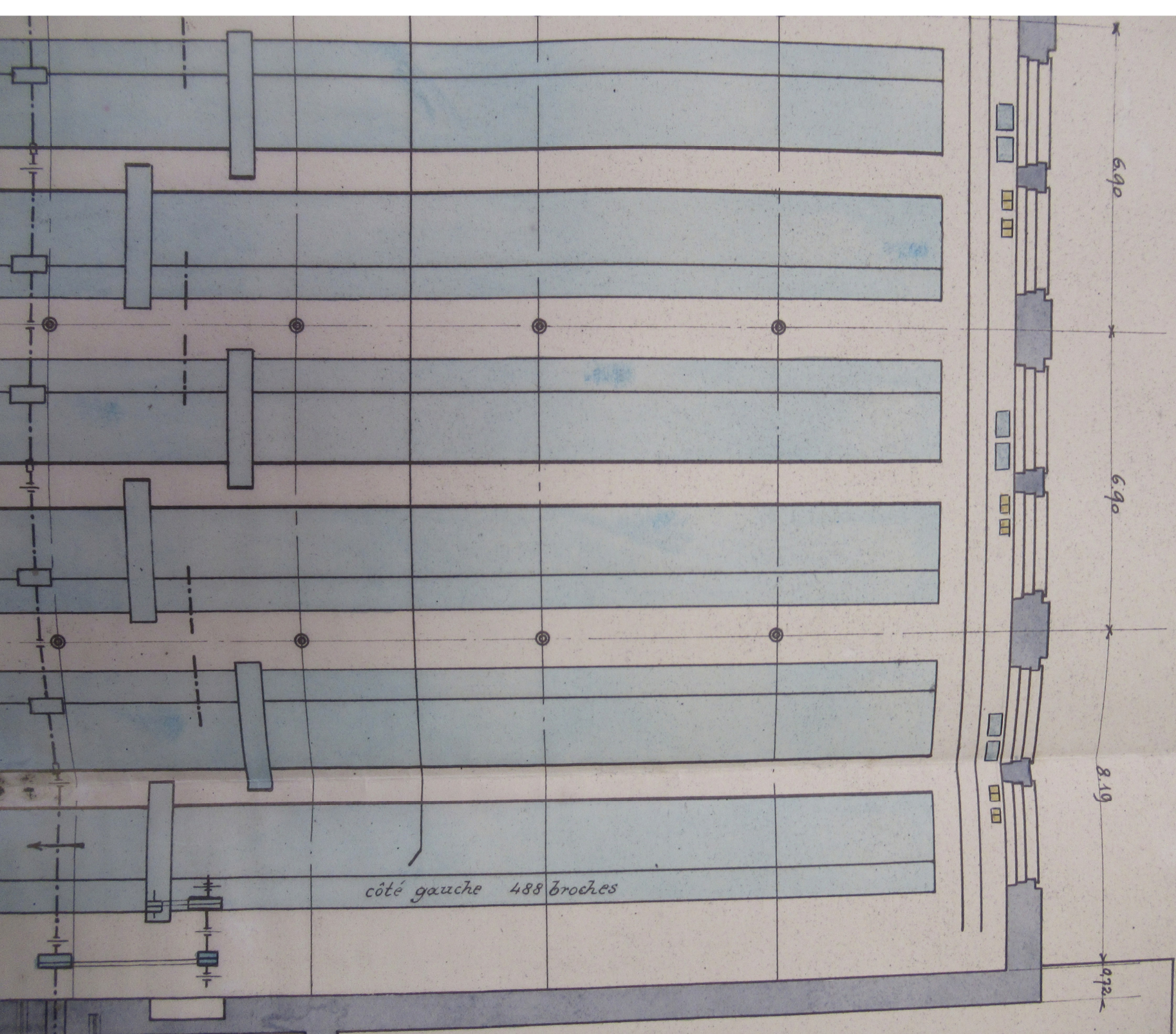
6.90

6.90

16.55

Bolton Mules
904 Broches

33, 32 V



6.90

6.90

8.19

0.72

côté gauche 488 broches

13

14

15

16

17

18

côté droit 416 broches

côté gauche 488 broches

Réservoir des Sprinklers

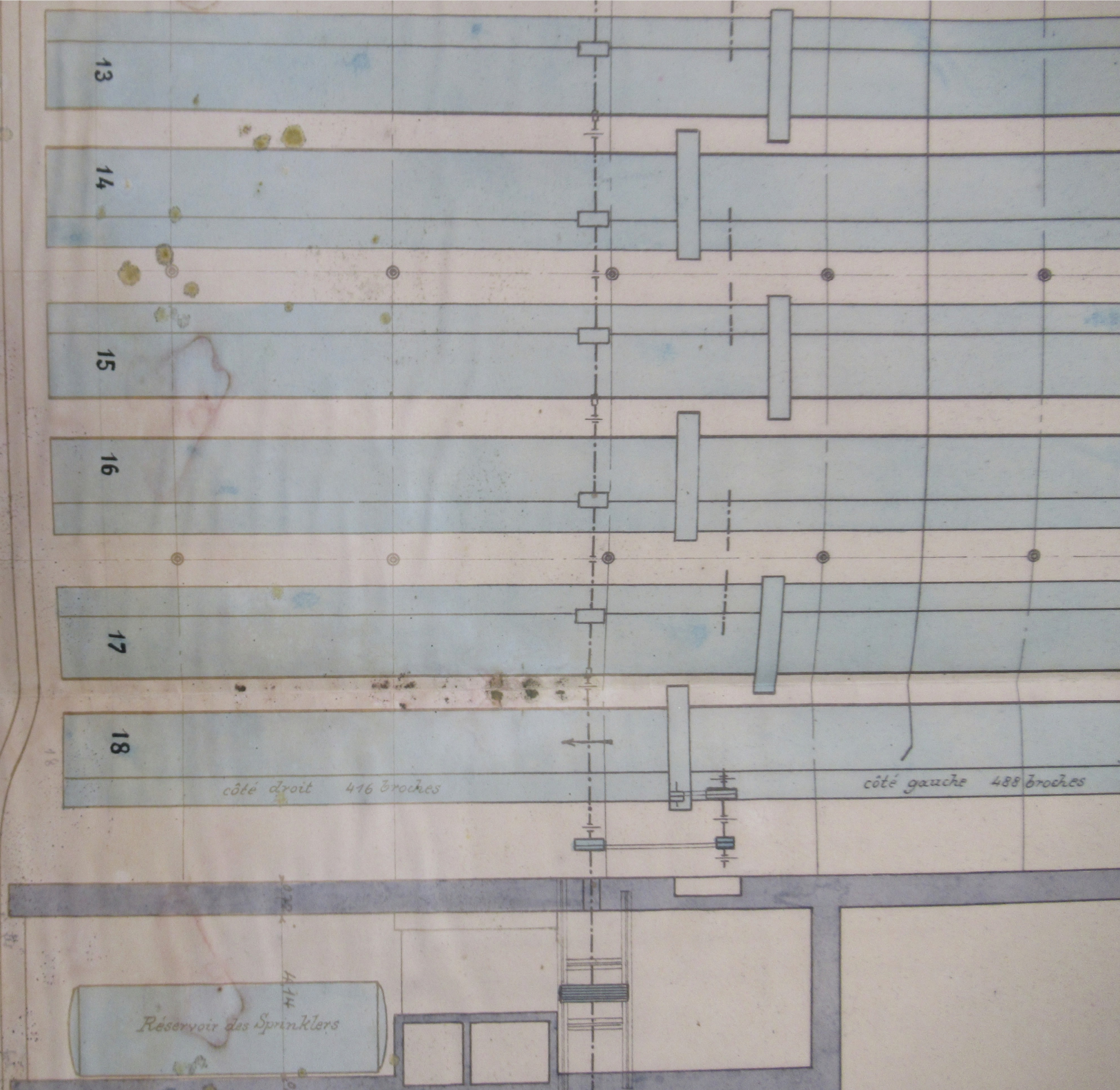
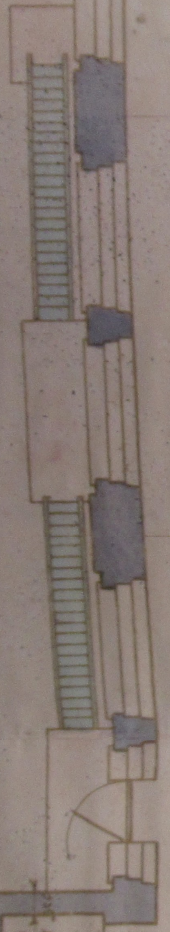
414

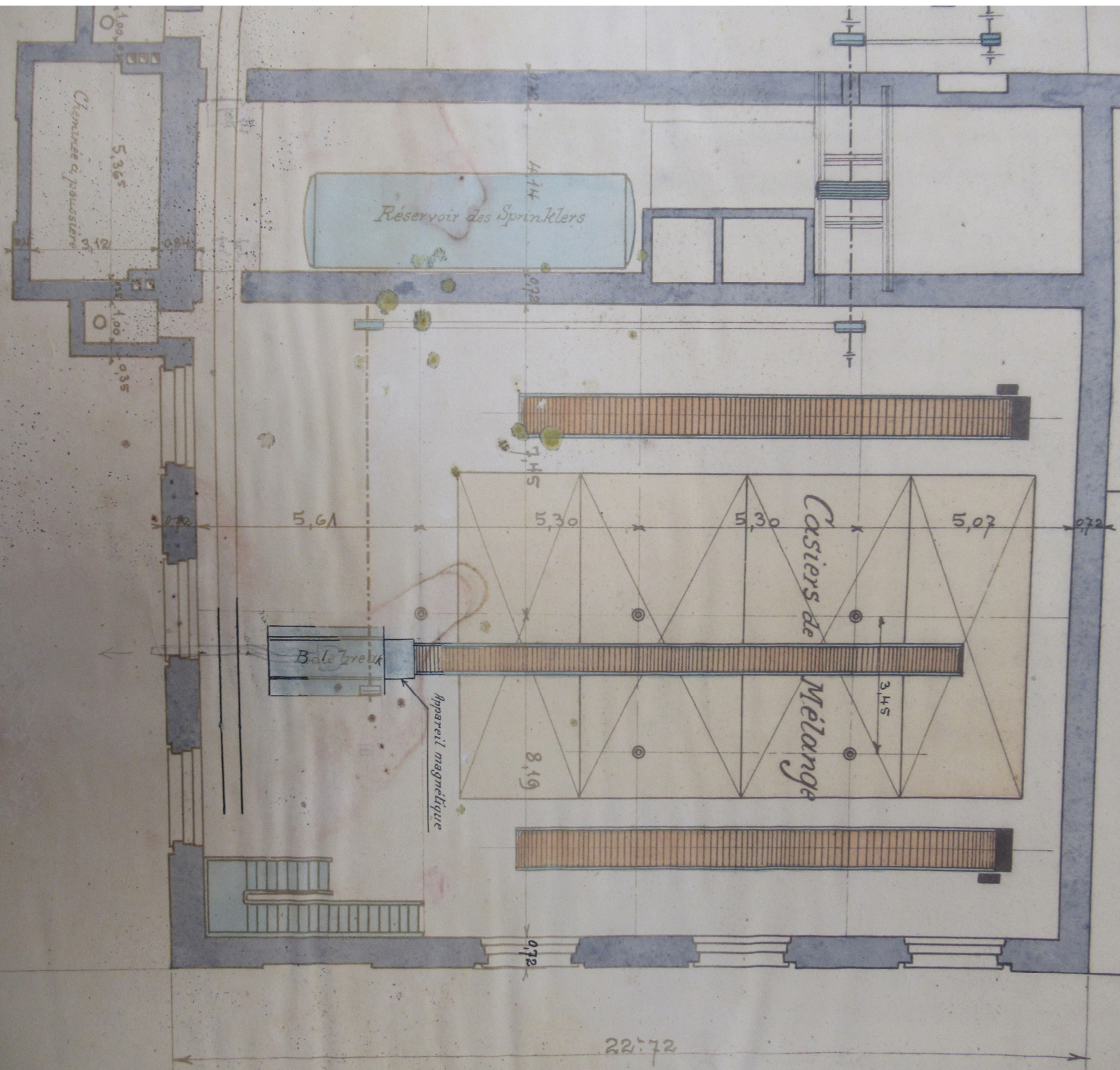
Cheminée à jusant

5.365

480

18





22:72

côté droit 416 broches

côté gauche 488 broches

Cheminée à poissière

5,365

Réservoir des Sprinklers

4,14

0,92

7,45

5,61

5,30

5,30

5,07

0,72

Bale break

Appareil magnétique

Caisiers de

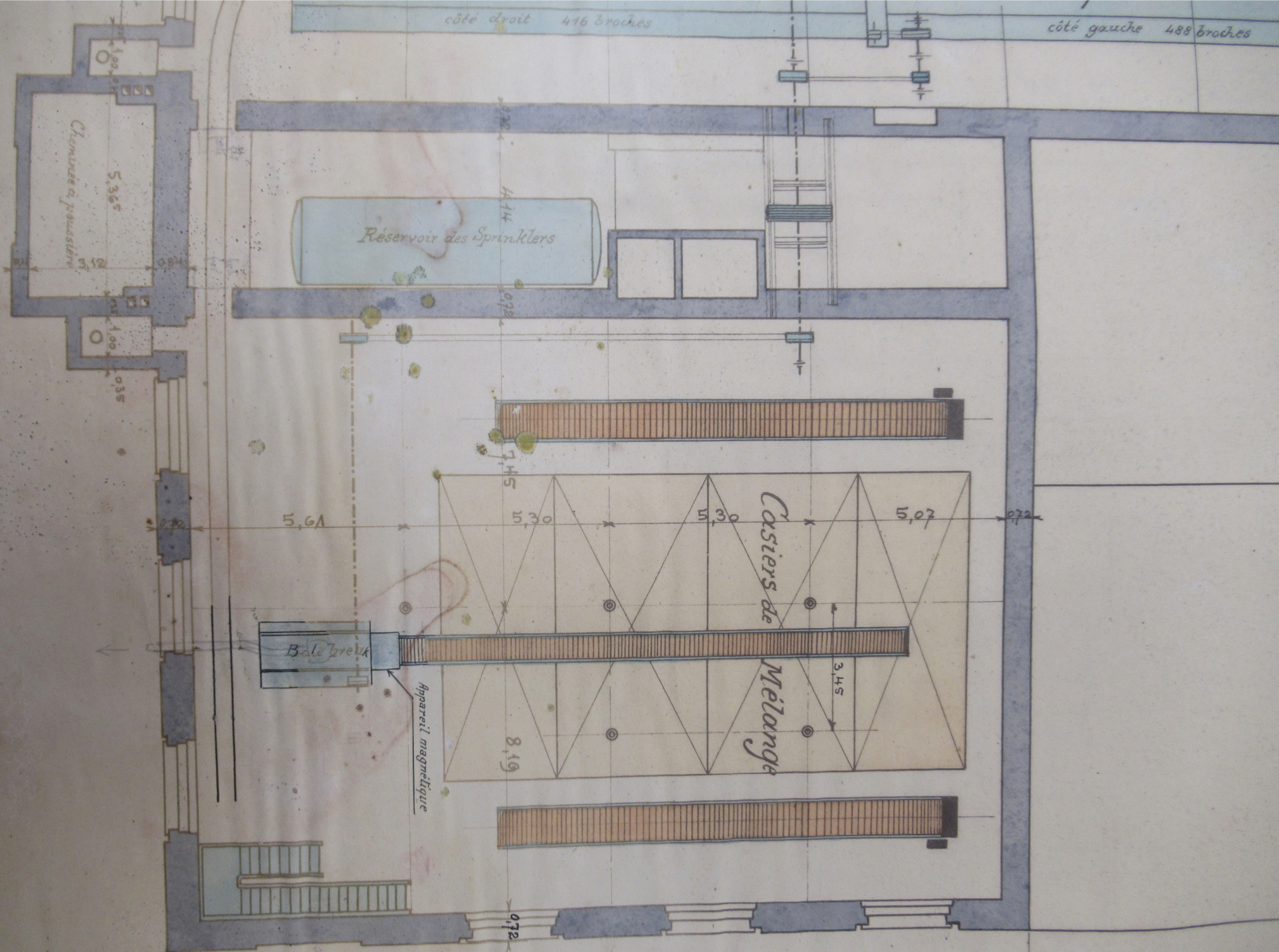
Mélange

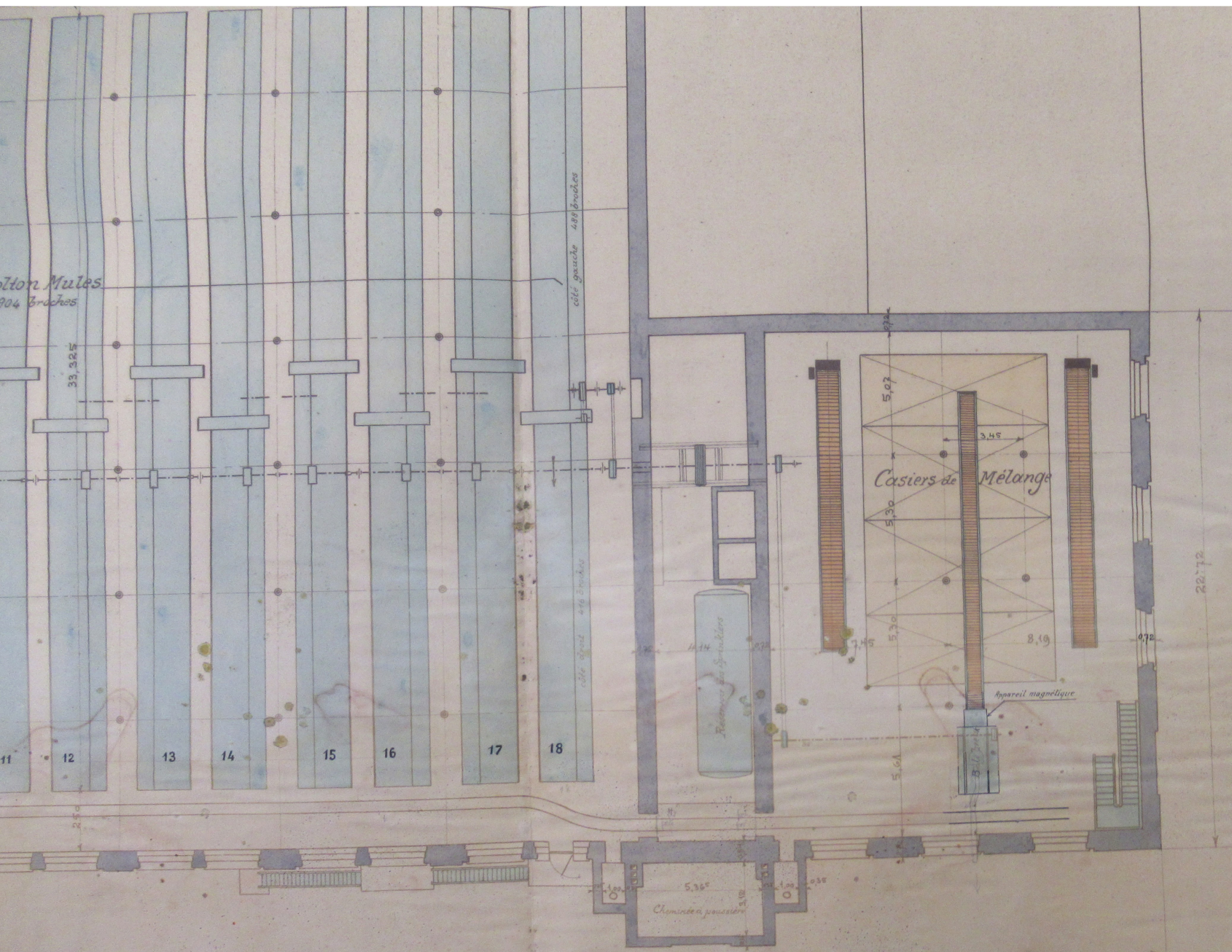
3,45

8,19

0,72

Y





DES MACHINES.

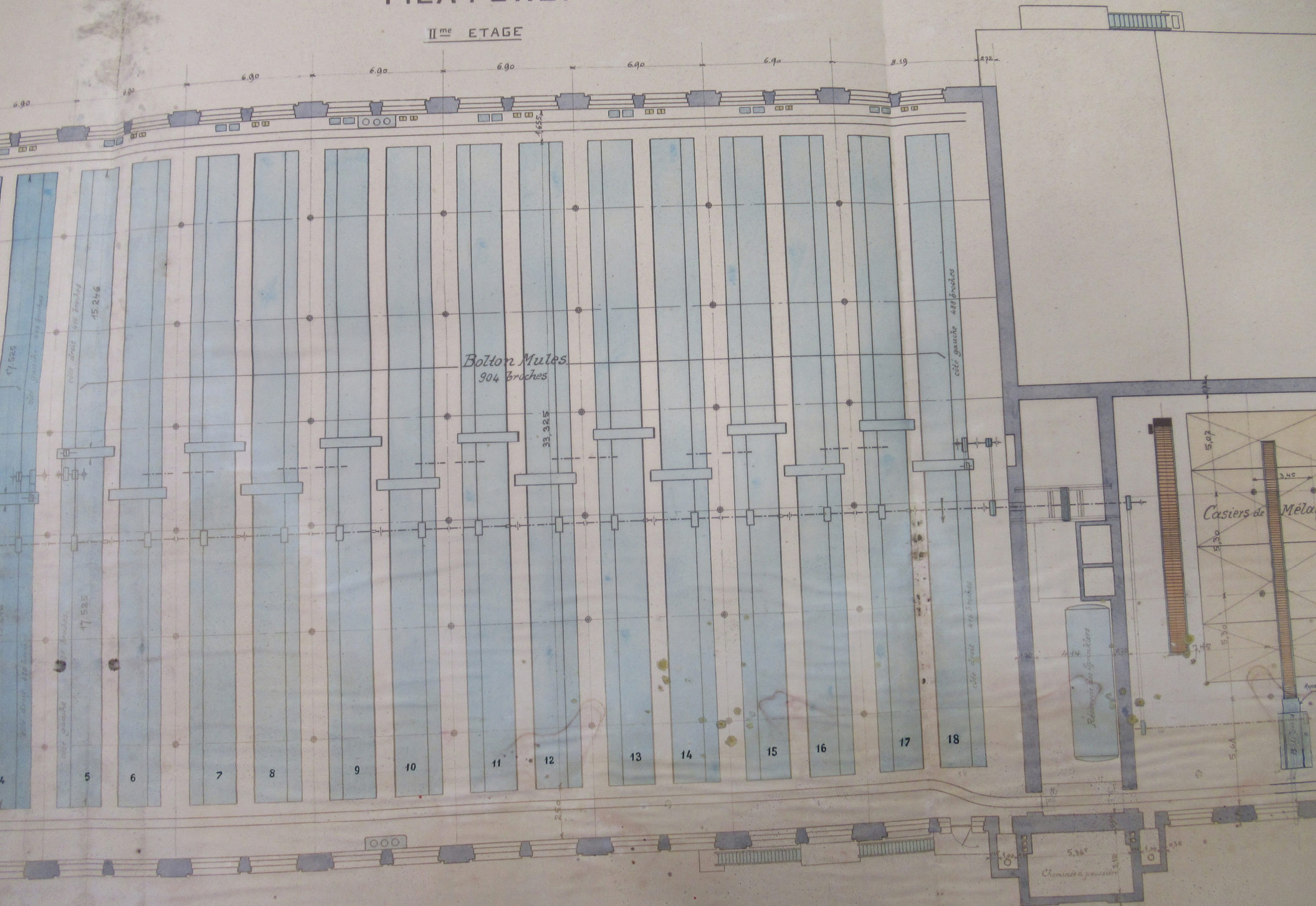
N° 17519

Mis à jour Juin 1923

ECHELLE = 1 : 100

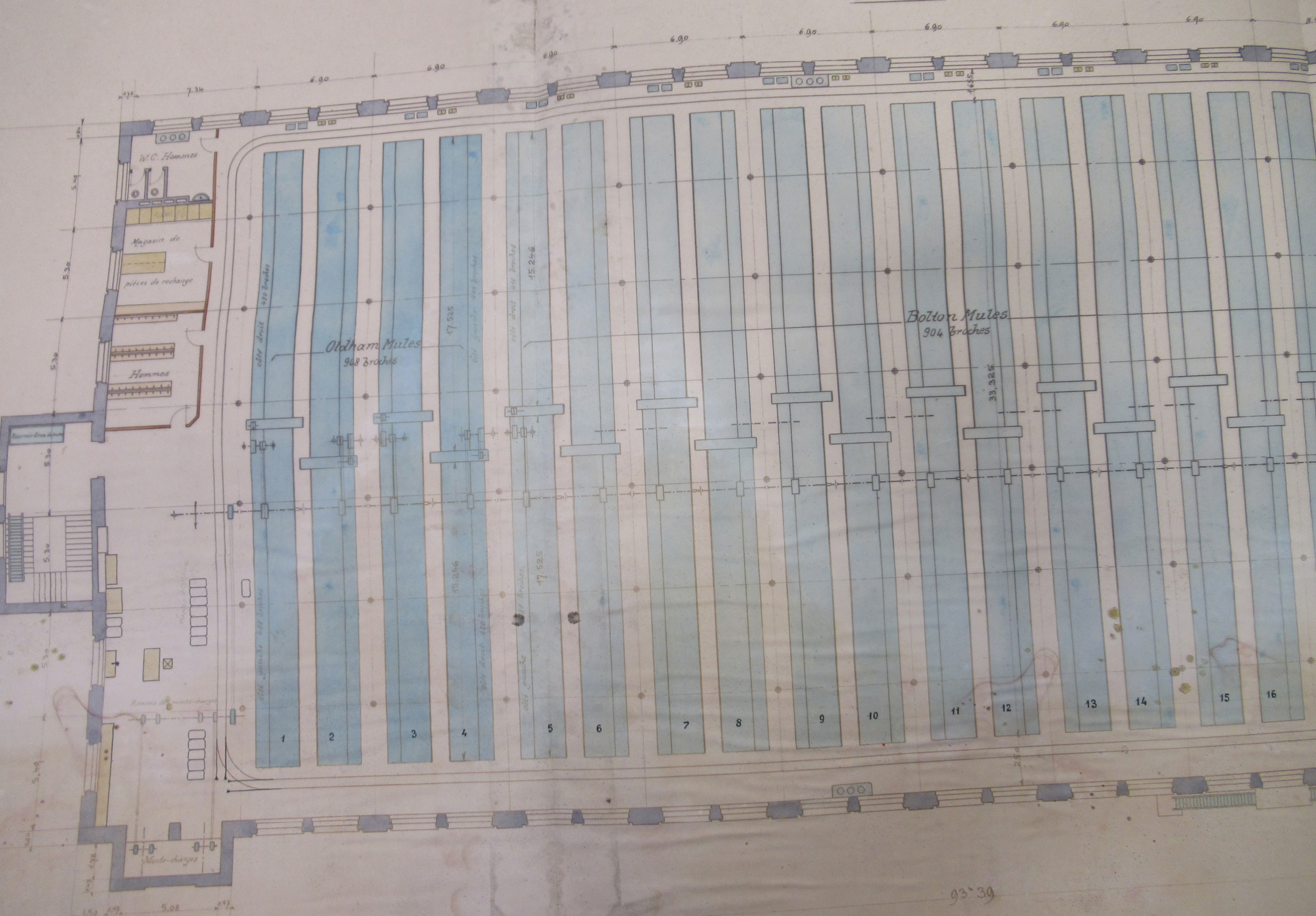
FILATURE.

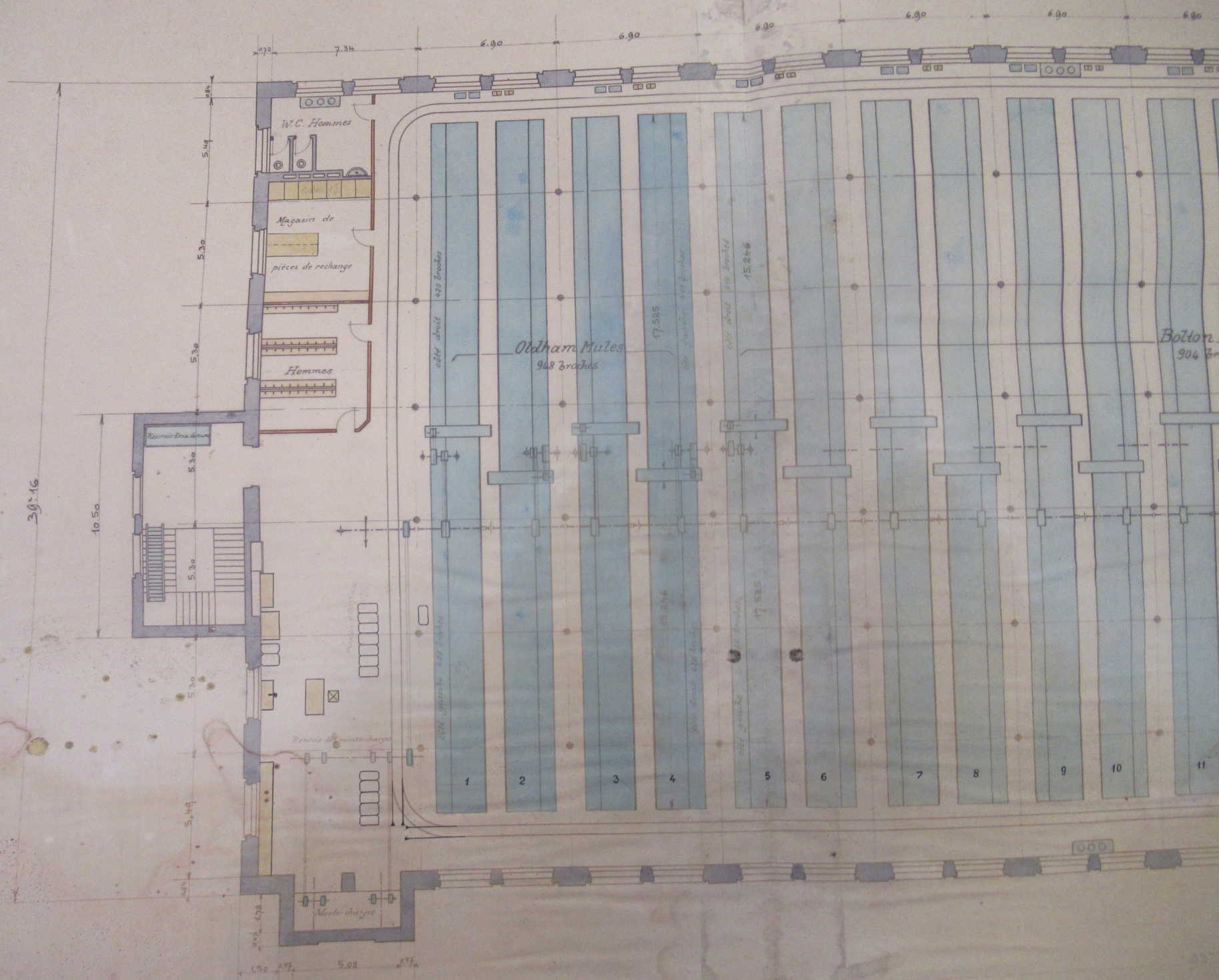
II^{ME} ETAGE



FILATURE.

II^{me} ETAGE





30.16

10.50

5.14

5.30

5.30

5.30

5.30

5.30

5.149

0.72

7.34

6.90

6.90

6.90

6.90

6.90

6.90

1.52

5.08

0.72

Bolton
904 braches

Oldham Mules
908 braches

W.C. Hommes

Magasin de
pièces de rechange

Homme

Ressort

Renvoi de monte-charge

Monte-charge

côté droit 420 braches

17 525

côté gauche 420 braches

15 246

côté gauche 420 braches

15 246

côté droit 420 braches

17 525

côté gauche 420 braches

17 525

1

2

3

4

5

6

7

8

9

10

11

