

CONSTRUCTIONS MÉTALLIQUES
ENTREPRISE GÉNÉRALE

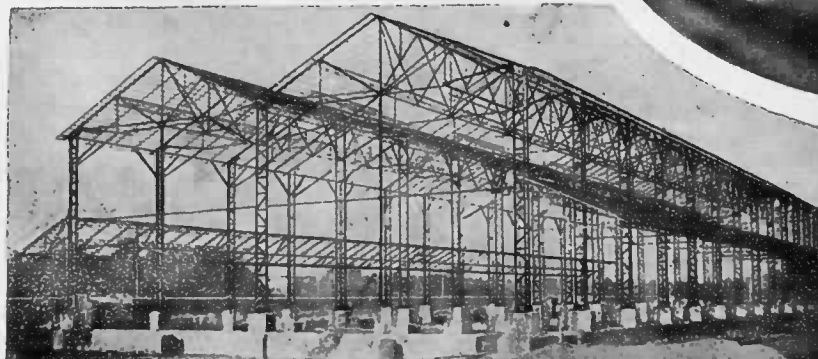
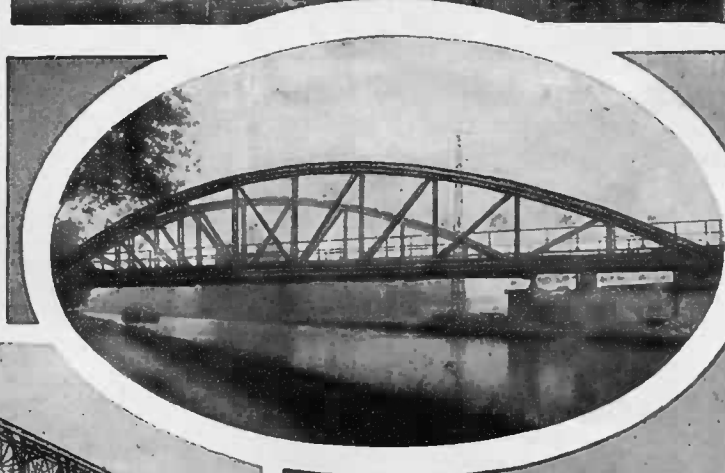
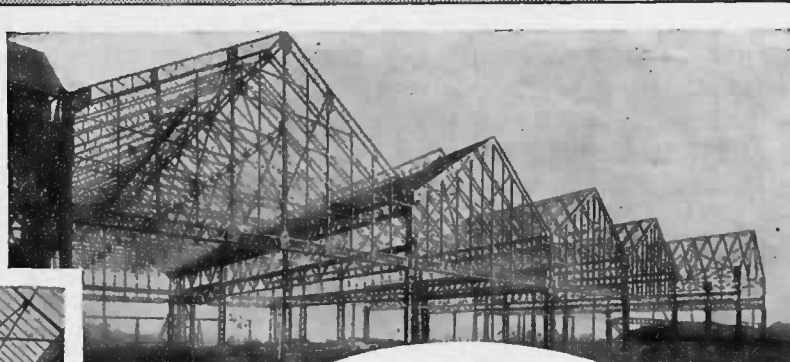
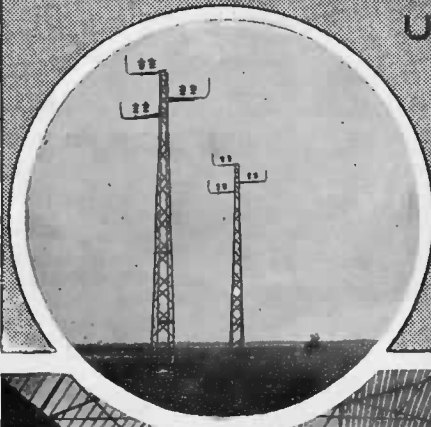
USINE PANTZ

CHARLES PANTZ & C^e

JARVILLE **NANCY** M^{THE} & M^{LLE}

Tél: 10-20 Nancy

CHARPENTES - BATIMENTS MÉTALLIQUES
USINES - PONTS - PYLONES -



Projets

Devis

Bureaux à PARIS, 15, Rue de Milan — Tél. Richelieu 85-18

USINE PANTZ — JARVILLE-NANCY (MEURTHE-ET-MOSELLE)

L'Emploi des Charpentes métalliques

L'emploi courant des charpentes métalliques dans la construction s'est généralisé pendant ces dernières années et tend à se généraliser de plus en plus par suite des multiples avantages que présente ce mode de construction qui s'applique à toutes les branches de l'Art de bâtir.

L'augmentation de la précision des calculs de résistance permet en effet d'atteindre une **légèreté** plus considérable de toutes les pièces, ce qui donne aux ensembles une **élégance** incontestable.

Les constructions strictement métalliques sont d'autre part parfaitement **incombustibles**, d'où réduction sensible des risques d'incendie et diminution proportionnée des primes d'assurances.

Les charpentes en acier présentent également l'avantage d'être facilement déplaçables dans nombre de cas. Elles peuvent aussi se prêter à des modifications que peut nécessiter l'emploi de nouveaux appareils dans la construction existante (mise en service d'une transmission, d'un pont-roulant, etc.).

Mais les facteurs les plus importants qui doivent actuellement décider de l'emploi des charpentes métalliques sont leur **prix** très réduit et leur **rapidité d'exécution**.

Ces deux conditions essentielles sont réalisées à l'**Usine Pantz**. Fondée à Metz en 1840, et transférée à **NANCY-JARVILLE** après 1870, où elle s'est spécialisée dans l'exécution des charpentes métalliques économiques en établissant des types Standard réduisant au minimum les frais et la durée des études. D'autre part sa situation privilégiée au centre métallurgique lorrain et sarrois, lui permet de faire bénéficier sa clientèle des conditions avantageuses dans lesquelles sont approvisionnées ses matières premières.

L'**Usine PANTZ** présente à MM. les Architectes, Ingénieurs, Industriels, Entrepreneurs de Travaux Publics, son nouveau **Catalogue 230**, sur lequel sont présentés ses principaux types courants de construction, résultant de sa longue expérience.

Le tableau des poids approximatifs correspondant à chacun d'eux permet de calculer rapidement d'une façon très approchée l'importance et le coût d'une charpente.

L'**Usine PANTZ** exécute également, d'ailleurs, les constructions métalliques d'un type quelconque non figuré au présent catalogue. Celui-ci ne représente en effet qu'une faible partie de son activité qui embrasse aussi les charpentes d'usines, de magasins, de docks, de salles de spectacles, les pylônes, les ponts et tous travaux métalliques.

L'**Usine PANTZ** réalise l'**entreprise générale** des bâtiments de quelque importance qu'ils soient, étudie et établit sur demande et d'après indications et renseignements donnés, toute étude, projet, devis, suivant la solution la plus rationnelle et la plus avantageuse.

Charles PANTZ & Cie

EXTRAIT DES CONDITIONS GÉNÉRALES

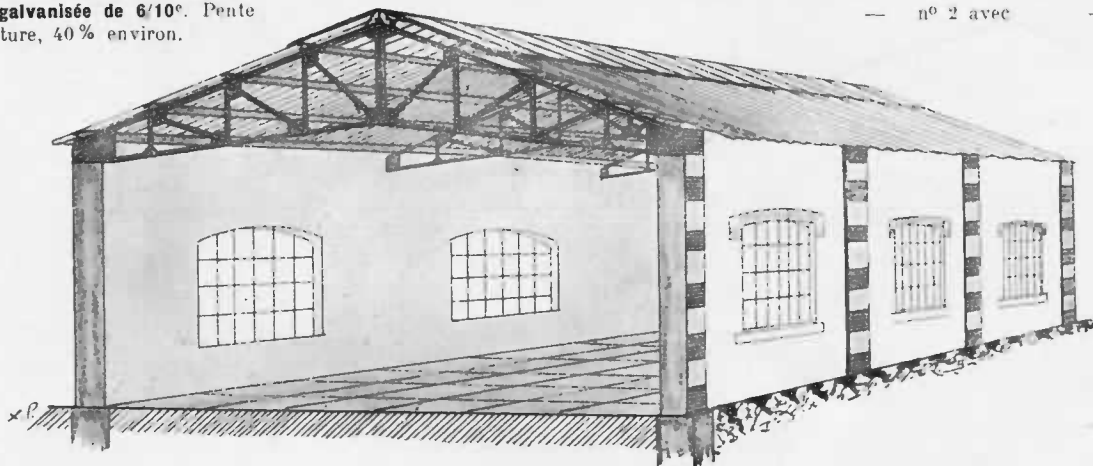
ART. 13. — *Livraison*. — Les marchandises sont livrées, prises et agréées à l'usine. — ART. 15. — Le principe de livraison à l'usine ne subit aucune dérogation par le fait d'indications telles que : expédition franco en gare, à quai, à domicile, ou remboursement des frais de transport, etc. — ART. 20. — Dans tous les cas les fournitures sont payables à JARVILLE, que l'expédition en ait été faite en port dû ou port payé, en monnaie française et sans escompte, les traites créées par l'usine ou l'acceptation de règlement ne font pas dérogation ni novation à cette clause attributive de juridiction. — ART. 21. — *Termes de paiement*. — Travaux sans montage : Quatre dixièmes à la commande ; six dixièmes à la livraison en usine. Travaux montés par l'usine : Quatre dixièmes à la commande ; cinq dixièmes à la livraison en usine ; un dixième net au comptant après pose. — ART. 24. — Même en cas d'expédition franco, les marchandises voyageant aux risques et périls du client. — ART. 25. — Le montage des travaux n'est fait par l'usine qu'autant qu'il est prévu au devis. En ce cas, et sauf stipulation contraire, l'usine ne fournit qu'un chef monteur. Les aides, échafaudages s'il y a lieu, engins de montage, travaux préparatoires, trous de scellement, raccords de maçonnerie, matériaux et façon de scellement, etc., etc., restent à la charge du client. — ART. 36. — Toute contestation relative à l'interprétation, à l'exécution ou paiement d'une commande, est de convention expresse soumise à la juridiction du Tribunal de Commerce de NANCY, seul compétent, quelles que soient les conditions de vente ou de paiement, et quelle que soit la nature du litige avec contractants français ou étrangers.

USINE PANTZ — JARVILLE-NANCY (MEURTHE-ET-MOSELLE)

COMBLES N° 1 et N° 2

reposant sur **murs**, travées d'environ 5 mètres, **couverture en tôle ondulée galvanisée de 6/10°**. Pente de la toiture, 40 % environ.

Comble n° 1 sans lanterneau vitré
— n° 2 avec —



CHARPENTE complètement métallique comprenant fermes, pannes, contreventements, chevrons de vitrage et lanterneau du n° 2, en acier.
COUVERTURE en tôle ondulée posée avec crochets et boulons spéciaux galvanisés, rondelles acier et plomb et son faitage.

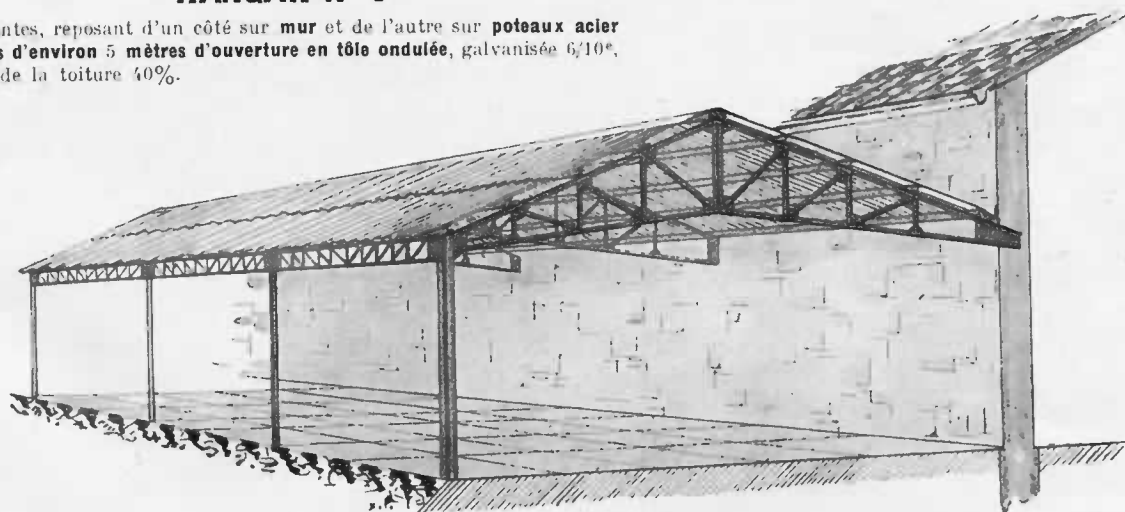
Poids approximatifs

Portée des fermes.....
Charpente sans la couverture en tôle ondulée..... le m² de terrain couvert Kilos.
Couverture en tôle ondulée galvanisée de 6/10°.....
— en plaque ondulée de fibro-ciment, éverite, etc.

10 ^m 00	12 ^m 50	15 ^m 00	17 ^m 50	20 ^m 00
12 »	13 »	14 »	15 »	16 »
pour toutes portées 8 kilos.				

HANGAR N° 3

à 2 pentes, reposant d'un côté sur **mur** et de l'autre sur **poteaux acier** travées d'environ 5 mètres d'ouverture en tôle ondulée, galvanisée 6/10°, pente de la toiture 40%.



CHARPENTE complètement métallique, comprenant fermes, pannes, sablières, poteaux, contreventements en acier.
COUVERTURE en tôle ondulée, posée avec crochets et boulons spéciaux galvanisés, rondelles en acier et plomb et son faitage.

Poids approximatifs

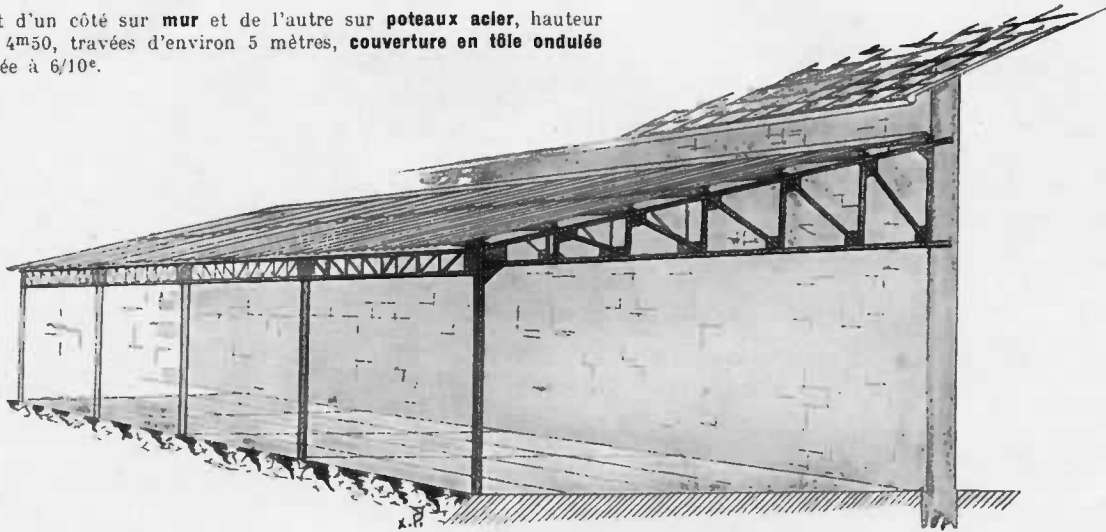
Portée des fermes.....
Charpente sans la couverture en tôle ondulée..... le m² de terrain couvert. Kilos.
Couverture en tôle galvanisée ondulée de 6/10°.....

10 ^m 00	12 ^m 50	15 ^m 00	17 ^m 50	20 ^m 00
13 50	14 50	15 50	16 50	17 50
pour toutes portées 8 kilos.				

USINE PANTZ — JARVILLE-NANCY (MEURTHE-ET-MOSELLE)

HANGAR N° 4

reposant d'un côté sur **mur** et de l'autre sur **poteaux acier**, hauteur environ 4^m50, travées d'environ 5 mètres, **couverture en tôle ondulée galvanisée à 6/10°**.



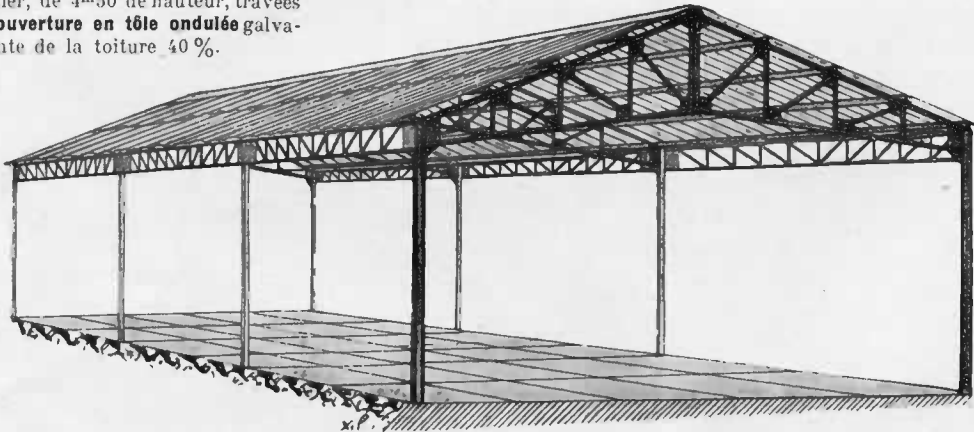
CHARPENTE complètement métallique comprenant : fermes, pannes, sablière, poteaux en acier.
COUVERTURE en tôle ondulée galvanisée 6/10°, posée avec crochets et boulons spéciaux galvanisés, rondelles en acier et plomb.

Poids approximatifs

Portée des fermes.....	10 ^m 00	12 ^m 50	15 ^m 60		
Charpente sans couverture tôle ondulée.....	14	14 50	15		
Couverture en tôle ondulée galvanisée de 6/10°.....					pour toutes portées 8 kilos.
	<i>le m² de terrain couvert. Kilos.</i>				

HANGAR N° 6

sur poteaux acier, de 4^m50 de hauteur, travées de 5 mètres, **couverture en tôle ondulée galvanisée 6/10°**, pente de la toiture 40 %.



CHARPENTE complètement métallique, comprenant : fermes, pannes, contreventements, sablières et poteaux en acier.
COUVERTURE en tôle ondulée galvanisée de 6/10°, posée avec crochets et boulons spéciaux galvanisés, rondelles en acier et plomb et son faitage.

Poids approximatifs

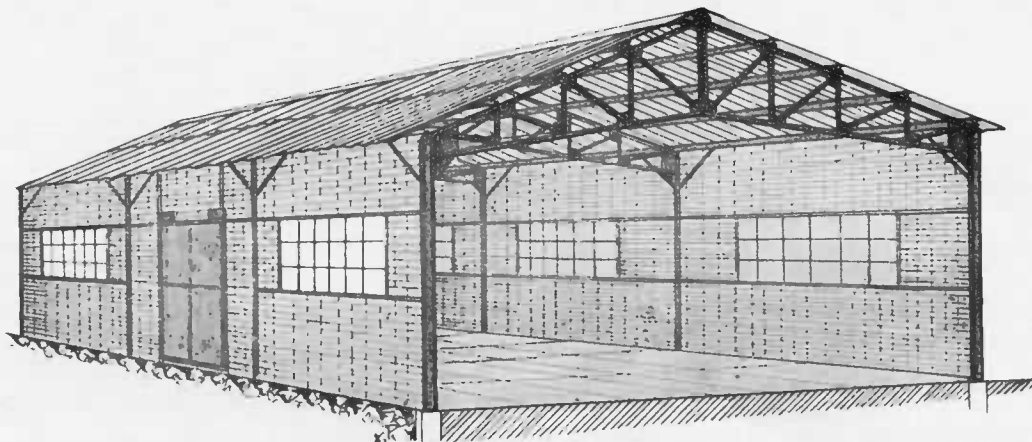
Portée des fermes.....	10 ^m 00	12 ^m 50	15 ^m 00	17 ^m 50	20 ^m 00
Charpentes sans couverture tôle ondulée.....	15	16	17	18	19
Couverture en tôle ondulée galvanisée de 6/10°.....					
	<i>le m² de terrain couvert. Kilos.</i>				
	pour toutes portées 8 kilos.				

PROJETS

USINE PANTZ — JARVILLE-NANCY (MEURTHE-ET-MOSELLE)

BATIMENT N° 7

Comble métallique sur pans de fer de 4^m50 de hauteur pour remplissage en briques de 11, travées de 5 mètres, **couverture en tôle ondulée galvanisée 6/10^e**, pente de la toiture 40 %.



CHARPENTE complètement métallique comprenant : poteaux et traverses, pans de fer, fermes, pannes en I, contreventements en acier.
COUVERTURE en tôle ondulée galvanisée de 6/10^e, posée avec crochets et boulons spéciaux galvanisés, rondelles en acier et plomb et son faitage.

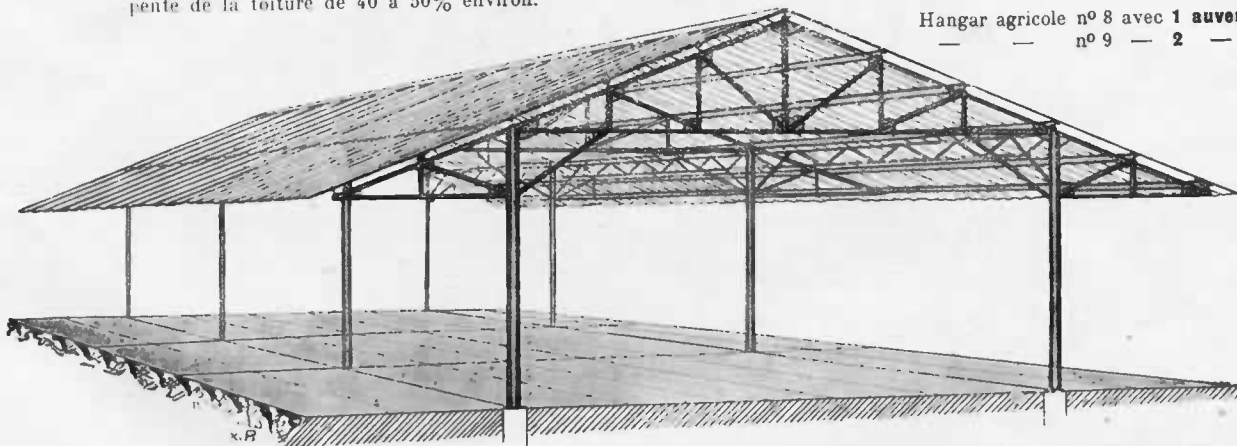
Poids approximatifs

	10 ^m 00	12 ^m 50	15 ^m 00	17 ^m 50	20 ^m 00
Portée des fermes.....					
Charpente sans couverture tôle ondulée.....	27 »	26 »	25 »	25 »	25 »
Couverture en tôle ondulée galvanisée de 6/10 ^e	pour toutes portées 8 kilos.				

HANGAR AGRICOLE N° 8 et 9

sur poteaux en acier de 5 à 7 mètres environ de hauteur, travées de 5 mètres, **couverture en tôle ondulée galvanisée de 6/10^e** ou en tuiles, pente de la toiture de 40 à 50% environ.

Hangar agricole n° 8 avec 1 auvent
 — — n° 9 — 2 —



CHARPENTE complètement métallique comprenant : poteaux, fermes et fermettes, pannes en I, contreventements en acier.
COUVERTURE en tôle ondulée galvanisée de 6/10^e, posée avec crochets et boulons spéciaux galvanisés, rondelles en acier et plomb et son faitage.

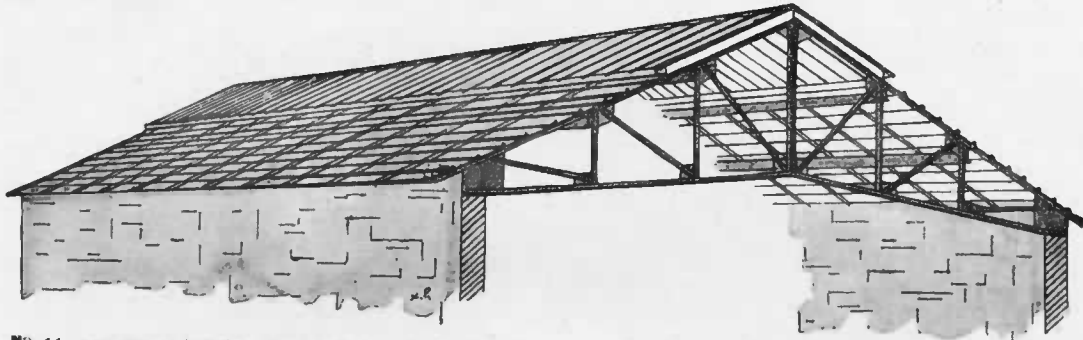
Poids approximatifs

	10 ^m 00	12 ^m 50	15 ^m 00	17 ^m 50	20 ^m 00
Portée des fermes centrales.....					
HANGARS N° 8 et 9. — Charpente sans couverture.....	15 »	16 »	17 »	18 »	19 »
Couverture en tôle ondulée galvanisée de 6/10 ^e	pour toutes portées 8 kilos.				
HANGAR AGRICOLE pour couverture en tuile mécanique.					
Type A. — Charpente complètement métallique avec chevrons et lattis en acier.....	30 »	31 »	32 »	33 »	34 »
Type B. — Charpente mixte avec chevrons et lattis en bois.....	20 »	21 »	22 »	24 »	25 »

DEVIS

USINE PANTZ — JARVILLE-NANCY (MEURTHE-ET-MOSELLE)

COMBLE N° 11



COMBLE N° 11. sur murs, travées d'environ 5 mètres, **couverture en tules, ardoises, fibro ciment, etc.**, avec ou sans lanterneau vitré, pente de la toiture 50%.

Type A. — Charpente **complètement métallique** comprenant : fermes, pannes en I, contreventements, chevrons et lattis en **acier**, chevrons de vitrage et lanterneau en acier.

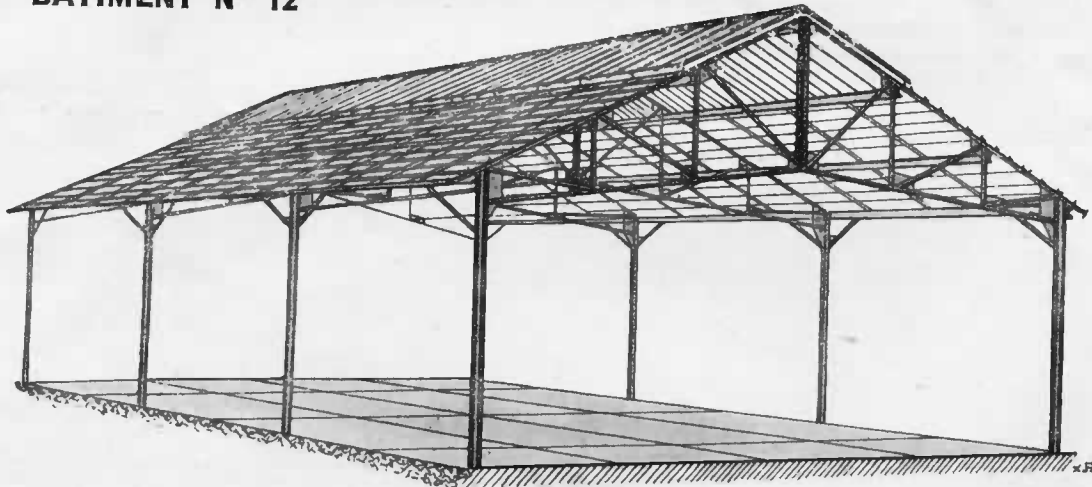
Type B. — Charpente **mixte** comprenant : fermes, pannes en I, contreventements en **acier**, chevrons et lattis en **bois**, chevrons de vitrage de lanterneau en **acier**.

Poids approximatifs

	Portée des fermes					
	7m50	10m00	12m50	15m00	17m50	20m00
Type A. — Charpente complètement métallique. le m ² de terrain couvert. Kilos.	24 50	24 50	26 50	29 50	30 50	31 50
Type B. — — mixte	15 »	15 »	17 »	20 »	21 »	22 »
Ferme de rive (s'il y a lieu)	280 »	450 »	600 »	950 »	1150 »	1500 »

Cube approximatif de bois entrant dans le comble mixte par m² de terrain couvert : toutes portées : 0m³021 à 0m³022.

BATIMENT N° 12



BATIMENT N° 12. sur poteaux de 5 mètres de hauteur environ, travées d'environ 5 mètres, **couverture en tules, ardoises, fibro ciment, etc.**, avec ou sans lanterneau vitré, pente de la toiture 50%

Type A. — Charpente **complètement métallique** comprenant : poteaux, fermes, pannes en I, contreventements, chevrons et lattis **acier**, chevrons de vitrage de lanterneau en **acier**.

Type B. — Charpente **mixte** comprenant : poteaux, fermes, pannes en I, contreventements en **acier**, chevrons et lattis en **bois**, chevrons de vitrage de lanterneau en **acier**.

Poids approximatifs

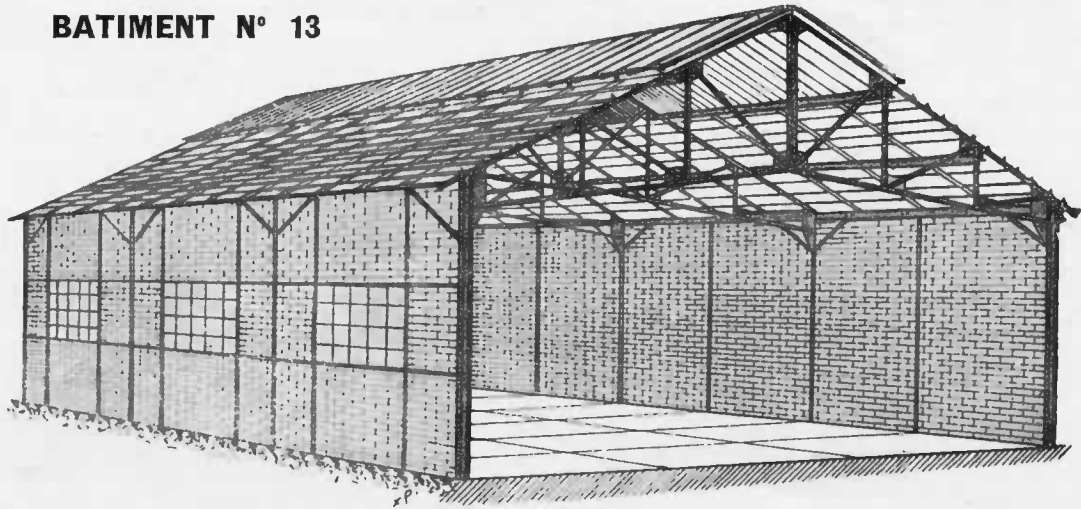
	Portée des fermes				
	10m00	12m50	15m00	17m50	20m00
Type A. — Charpente complètement métallique	29 50	30 50	31 50	33 50	34 50
Type B. — Comble mixte	20 »	21 »	22 »	24 »	25 »
Ferme et poteaux de rive (s'il y a lieu) ...	700 »	900 »	1200 »	1400 »	1850 »

Cube approximatif de bois entrant dans le comble mixte par m² de terrain couvert, toutes portées : 0m³021 à 0m³022.

DEMANDER TARIFS SPÉCIAUX

USINE PANTZ — JARVILLE-NANCY (MEURTHE-ET-MOSELLE)

BATIMENT N° 13



BATIMENT N° 13, à pans de fer, hauteur des poteaux environ 5 mètres, travées d'environ 5 mètres, couvertures en tuiles, ardoises, fibro-ciment, etc., avec ou sans lanterneau vitré, pente de la toiture 50%, hourdis en briques de 11 dans les pans de fer.

Type A. — Charpente complètement métallique comprenant : poteaux et traverses de pans de fer, fermes, pannes en I, contreventements en acier, chevrons lattis et chevrons de vitrage de lanterneau en acier.

Type B. — Charpente mixte comprenant : poteaux et traverses de pans de fer, fermes, pannes en I, contreventements en acier, chevrons et lattis en bois, chevrons de vitrage de lanterneau en acier.

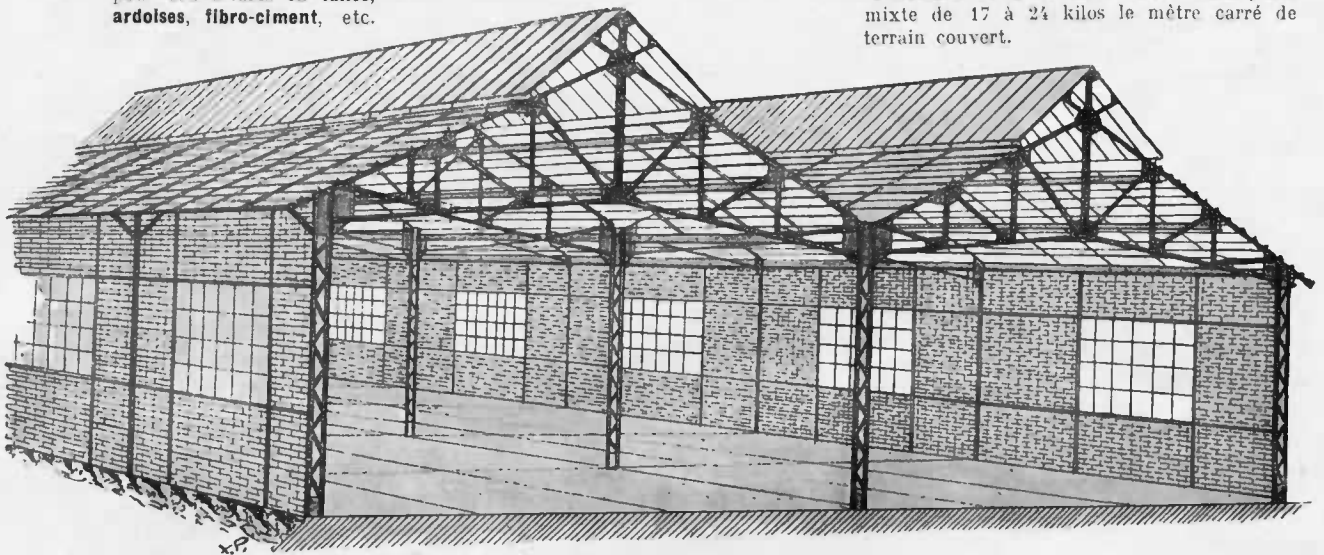
Poids approximatifs

		10m00	12m50	15m00	17m50	20m00
Portée des fermes.....						
Type A. — Charpente complètement métallique.....	le m ² de terrain couvert. Kilos.	34 50	34 50	36 50	36 50	37 50
Type B. — Charpente mixte.....	—	25 »	25 »	27 »	27 »	28 »
Fermes et poteaux de rives (s'il y a lieu) . . .	la pièce.....	700 »	900 »	1200 »	1400 »	1850 »
Pignon pan de fer.....	—	700 »	900 »	1150 »	1250 »	1500 »
Cube approximatif de bois entrant dans le comble mixte par m ² de terrain couvert: toutes portées.....		0m ³ 022				

BATIMENTS N°s 14, 15, 16

pour couvertures en tuiles, ardoises, fibro-ciment, etc.

Charpente complètement métallique de 27 à 34 kilos le mètre carré de terrain couvert. - Charpente mixte de 17 à 24 kilos le mètre carré de terrain couvert.



BATIMENT N° 14, à 2 ou plusieurs travées sur murs de côtés et poteaux au milieu, hauteur environ 5 mètres; travées d'environ 5 mètres avec ou sans lanterneaux vitrés, pente de la toiture 50%.

BATIMENT N° 15, à 2 ou plusieurs travées sur poteaux de côtés et sur poteaux au milieu, hauteur environ 5 mètres; travées d'environ 5 mètres, avec ou sans lanterneaux vitrés, pente de la toiture 50%.

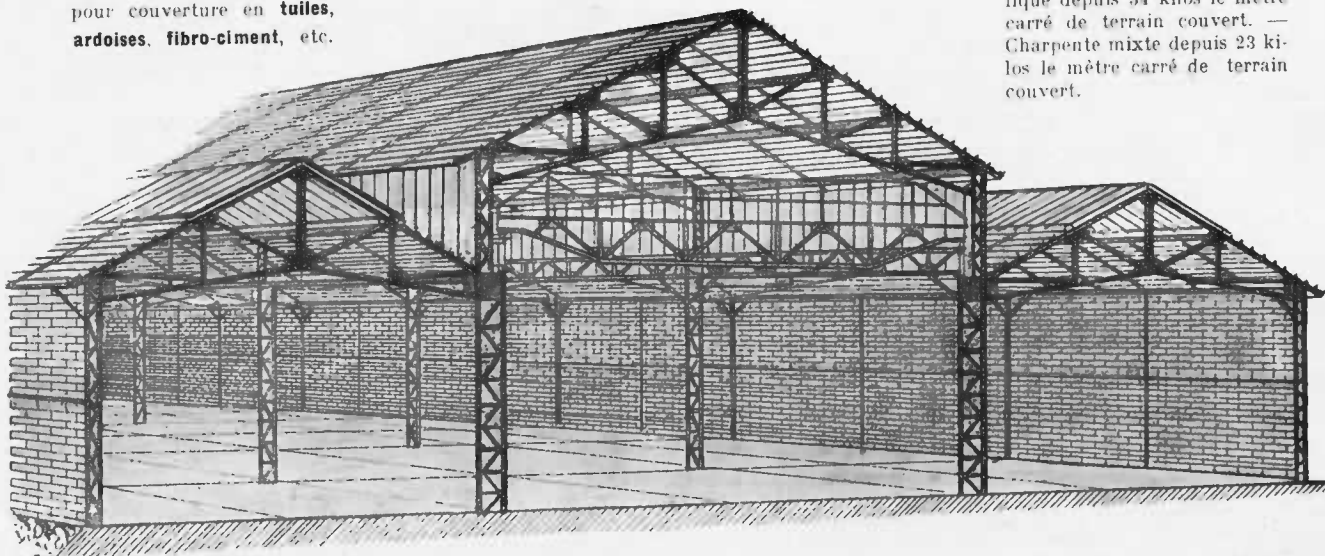
BATIMENT N° 16, à pans de fer, à 2 ou plusieurs travées, sur pans de fer de côtés et sur poteaux au milieu, hauteur environ 5 mètres : travées d'environ 5 mètres, avec ou sans lanterneaux vitrés, pente de la toiture 50%, hourdis en briques de 11 dans les pans de fer.

USINE PANTZ — JARVILLE-NANCY (MEURTHE-ET-MOSELLE)

BATIMENTS N° 17, 18

pour couverture en **tuiles**,
ardoises, **fibro-ciment**, etc.

Charpente complètement métal-
lique depuis 34 kilos le mètre
carré de terrain couvert. —
Charpente mixte depuis 23 ki-
los le mètre carré de terrain
couvert.



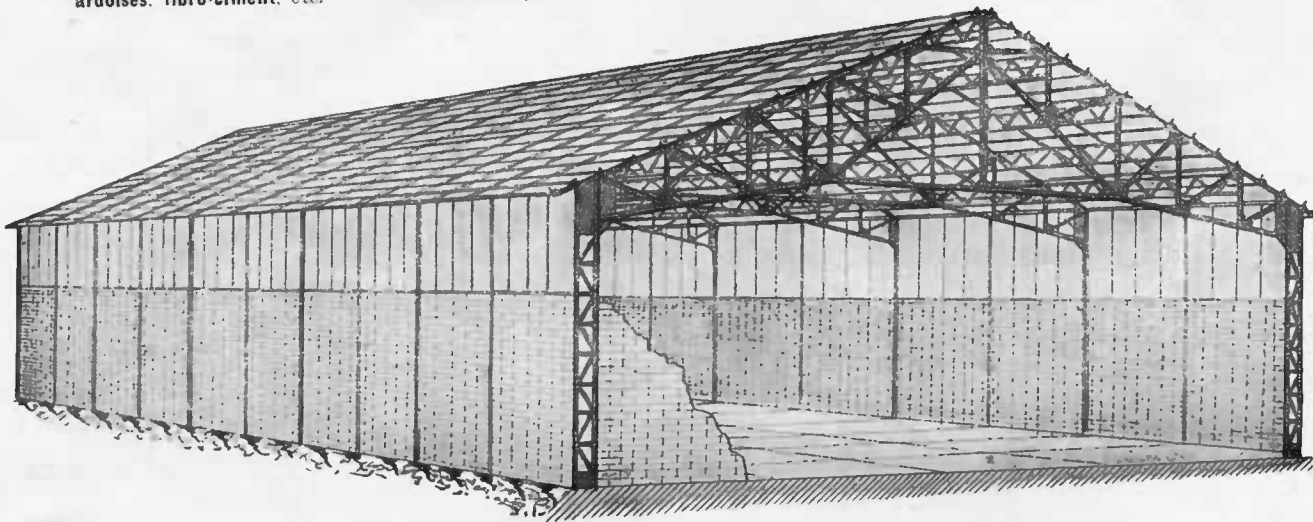
BATIMENT N° 17, à 3 travées dont un hall central sur poteaux, hauteur environ 7 mètres, et 2 halls latéraux sur **murs**, hauteur environ 5 mètres, travées d'environ 5 mètres de longueur, avec ou sans lanterneaux vitrés, pente des toitures 50%.

BATIMENT N° 18, à pans de fer, à 3 travées dont un hall central sur poteaux, hauteur environ 7 mètres et 2 halls latéraux sur pans de fer, hauteur environ 5 mètres, travées d'environ 5 mètres de longueur, avec ou sans lanterneaux, pentes des toitures 50%, hourdis en briques de 11 dans les pans de fer.

BATIMENTS N° 20, 21

pour couverture en **tuiles**,
ardoises, **fibro-ciment**, etc.

Charpente complètement métallique depuis 40 kilos le
mètre carré de terrain couvert. — Charpente mixte
depuis 31 kilos le mètre carré de terrain couvert.



BATIMENT N° 20, à pans de fer, pour grandes portées de fermes, sur poteaux en treillis, hauteur environ 7 mètres; grandes travées de 9 à 10 mètres, fermes et pannes en treillis avec ou sans lanterneau vitré, pente de la toiture 50%, pans de fer avec ou sans châssis vitrés, hourdis en briques de 11 cm. dans les pans de fer.

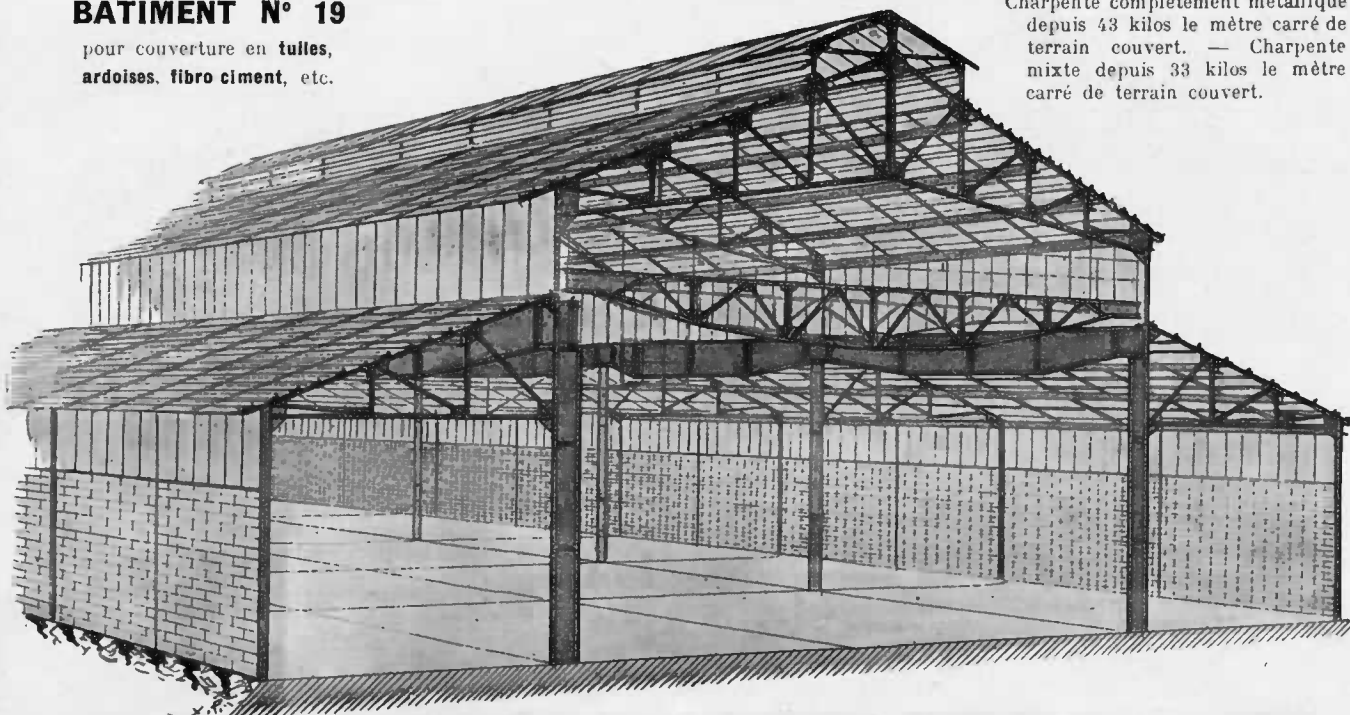
COMBLE N° 21. — Semblable au n° 20, mais reposant sur **Murs** en maçonnerie, le m² de terrain couvert, depuis environ 30 kilos.

USINE PANTZ — JARVILLE-NANCY (MEURTHE-ET-MOSELLE)

BATIMENT N° 19

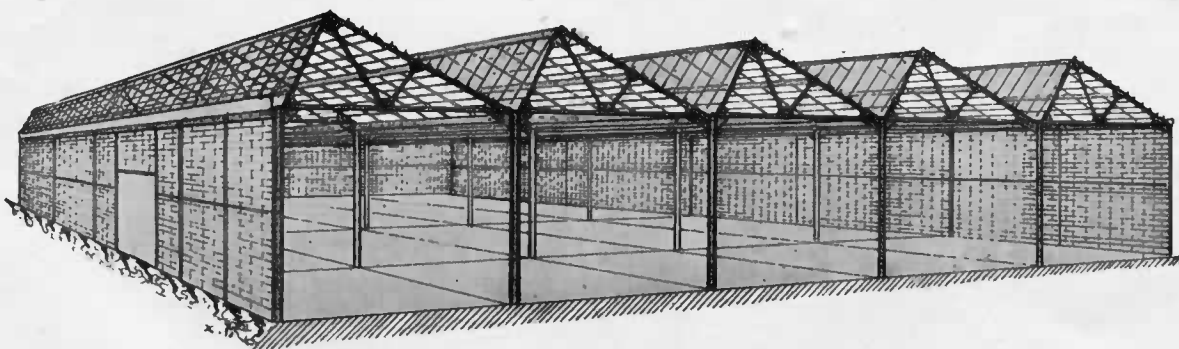
pour couverture en **tuelles**,
ardoises, **fibro ciment**, etc.

Charpente complètement métallique depuis 43 kilos le mètre carré de terrain couvert. — Charpente mixte depuis 33 kilos le mètre carré de terrain couvert.



BATIMENT N° 19, à pans de fer à 3 travées dont une halle centrale sur poteaux en treillis, hauteur environ 12 mètres, et deux bas-côtés sur poteaux pans de fer, hauteur environ 5 mètres, travées de 6 à 7 mètres, avec ou sans lanterneau vitré. Pente des toitures 45 à 50%, à côtés en pan de fer avec ou sans châssis vitrés, hourdis en briques de 11 cm dans les pans de fer.

BATIMENT EN SHEDS N° 22



BATIMENT N° 22 en sheds, petites travées d'environ 5 à 6 mètres sur poteaux métalliques, hauteur environ 4 mètres, couverture en **tuelles**, **ardoises**, **fibro-ciment**, etc., et vitrage simple.

Type A. — Charpente complètement métallique comprenant : poteaux, fermettes en cornière, sablières et pannes en I, chevrons de vitrage, chevrons de toiture et lattis en acier, noues en tôles d'acier.

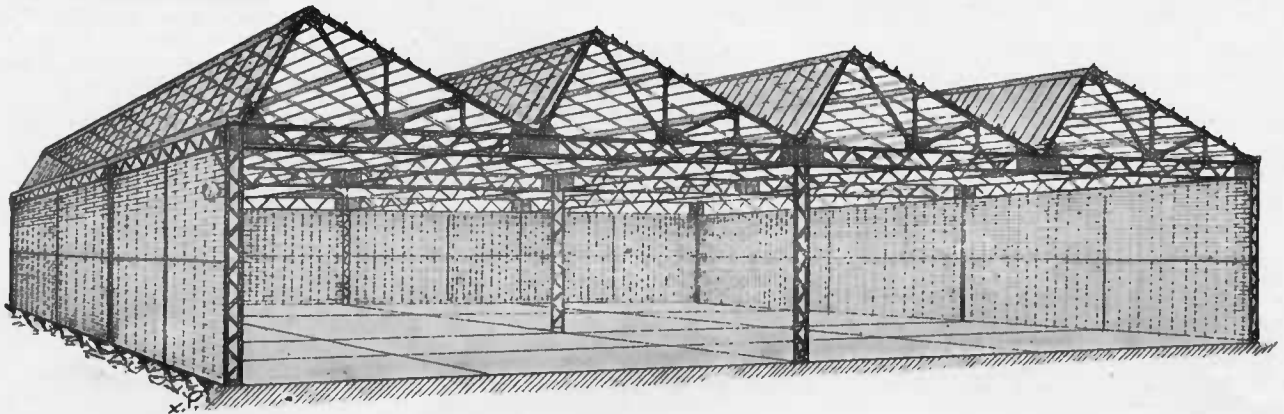
Type B. — Charpente mixte comprenant : poteaux, fermettes en cornière, sablière et pannes en I, chevrons de vitrage en acier, chevrons de toiture et lattis en bois, noues en tôles d'acier.

		Poids Approximatifs	
Type A. — Charpente complètement métallique.....	le mètre carré couvert.	Kilos.	31 »
Type B. — — mixte.....	—	—	25 »
Ferme de rive (s'il y a lieu), portées 4 à 5 mètres.....	la pièce.....	—	180 »
Cube approximatif de bois rentrant dans le comble mixte, par mètre carré de terrain couvert.....			0m ³ 016

DEVIS

USINE PANTZ — JARVILLE-NANCY (MEURTHE-ET-MOSELLE)

BATIMENT EN SHEDS N° 23



BATIMENT N° 23 en sheds, grandes travées de 9 à 10 mètres sur poteaux en acier ou colonnes en fonte, hauteur environ 4^m50, tablier métallique en treillis portant le comble en sheds, couverture en **tulles, ardoises, fibro-ciment**, et vitrage simple ou double; sous-toiture pulpo-plâtre, planche-plâtre, etc.

Type — A. Charpente complètement métallique comprenant : poteaux ou colonnes, sablières et entretoises en treillis, fermettes en cornière, pannes en I, chevrons de vitrage en acier, chevrons de toiture et lattis en **acier**, noues en tôle d'acier.

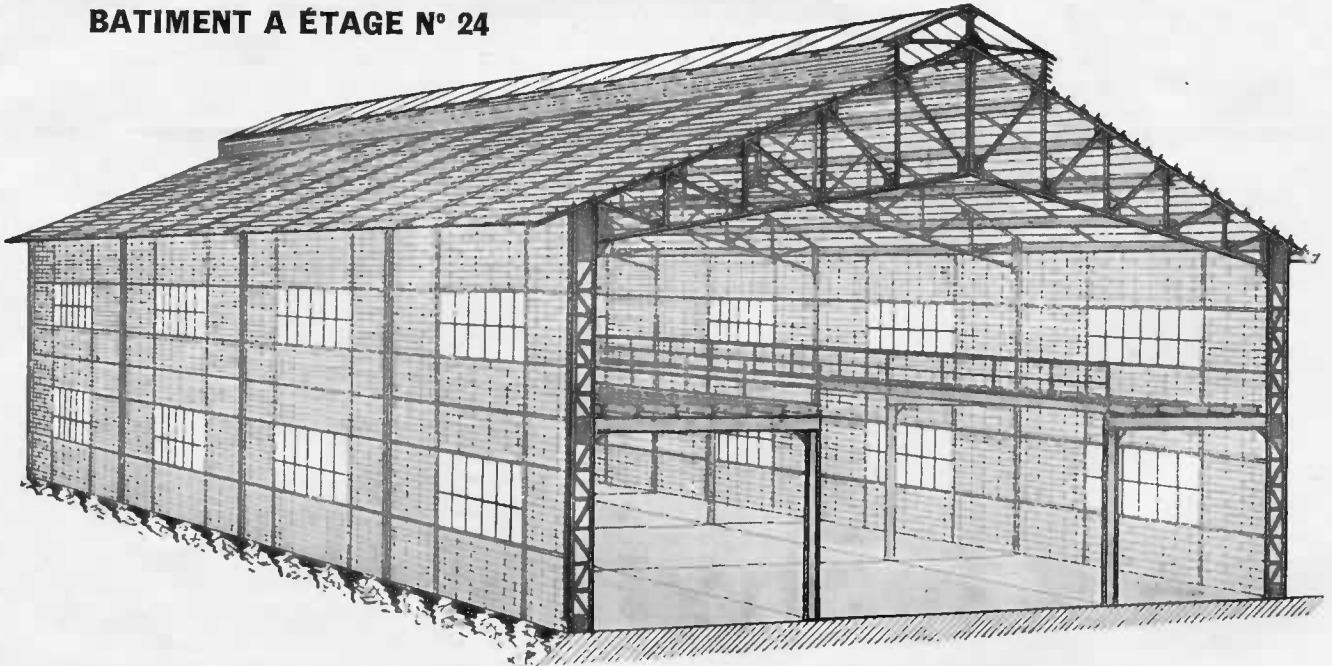
Poids approximatif du mètre de terrain couvert 40 à 45 kilos.

Type B. — Charpente mixte comprenant : poteaux ou colonnes, sablières et entretoises en treillis, fermettes en cornières, pannes en I, chevrons de vitrage en acier, chevrons de toiture et lattis en **bois**, noues en tôles d'acier.

Poids approximatif du mètre carré de terrain couvert 30 à 35 kilos.

Cube approximatif du bois 0^m3022

BATIMENT A ÉTAGE N° 24



BATIMENT N° 24 à pans de fer avec **plancher** de 5 mètres de hauteur environ, couverture en **tulles mécaniques, ardoises, fibro-ciment**, etc., hauteur des poteaux de fermes 10 mètres environ, avec ou sans lanterneau vitré, pente de la toiture 50%.

Charpente complètement métallique comprenant : poteaux de fermes et traverses de pans de fer, poteaux du plancher de l'étage, plancher en I, fermes, pannes en I, contreventements, chevrons et lattis en **acier**, chevrons de vitrage, de lanterneaux en acier.

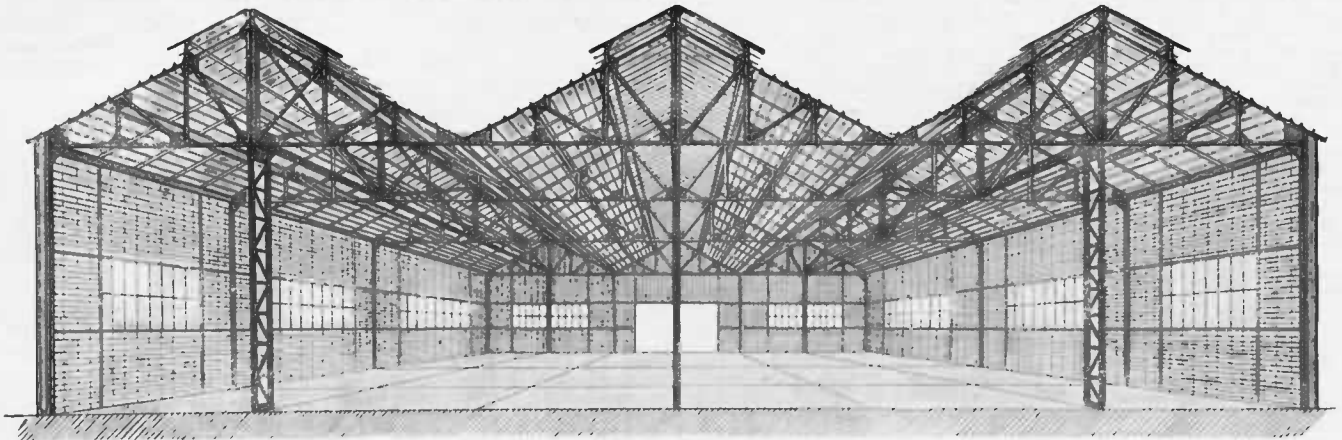
Poids approximatif du mètre carré de terrain couvert de 80 à 120 kilos suivant la surcharge du plancher

USINE PANTZ — JARVILLE-NANCY (MEURTHE-ET-MOSELLE)

BATIMENTS N° 25, 26

pour couverture en **tuiles, ardoises, fibro-ciment**, etc.,
avec ou sans plafond en planches plâtre.

N° 25 sur **pans de fer**
N° 26 sur **murs**



BATIMENT N° 25, à pans de fer, pour **grandes portées** pouvant couvrir de **grandes surfaces sur poteaux**, ce qui permet de l'utiliser fréquemment comme **garages d'automobiles et d'avlons**. Les fermes sont supportées en leur axe par des poutres à treillis reposant sur des poteaux en acier, couverture en tuiles ou autres matériaux, avec ou sans lanterneau vitré, pente de la toiture 50% environ; pans de fer avec ou sans châssis vitrés, hourdis en briques de 11 cm. dans les pans de fer.

Type A. — Charpente **complètement métallique** comprenant : poteaux en treillis, traverses de pans de fer, fermes, poutres, pannes en I ou en treillis, chevrons et lattis en acier.

Type B. — Charpente **mixte** comprenant : poteaux en treillis, traverses de pans de fer, fermes, poutres, pannes en I ou treillis en **acier**, chevrons et lattis en **bois**.

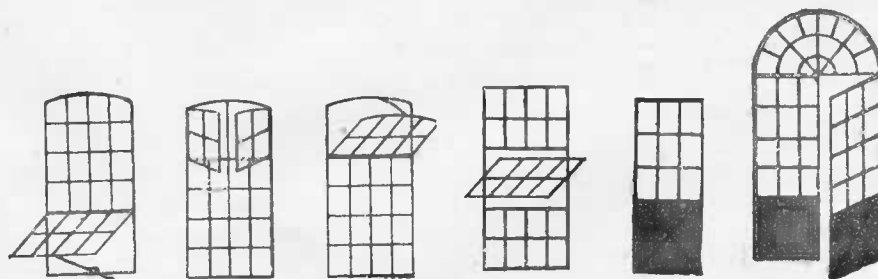
	Portées des fermes.....	<i>Poids approximatifs</i> 10 à 20 mètres.
Type A. — Charpente complètement métallique.....	le m ² de terrain couvert.	45 à 50 kilos.
Type B. — — mixte.....	—	35 à 40 —
Cube approximatif de bois entrant dans le comble mixte, par mètre carré de terrain couvert.....		0m ³ 022

COMBLE N° 26. — Semblable au n° 25, mais reposant sur **murs** en maçonnerie.

	Portée des fermes.....	<i>Poids approximatifs</i> 10 à 20 mètres.
Type A. — Charpente complètement métallique.....	le m ² de terrain couvert.	42 à 45 kilos.
Type B. — — mixte.....	—	32 à 35 —
Cube approximatif de bois entrant dans le comble mixte, par mètre carré de terrain couvert.....		0m ³ 022

VITRAGES EN ACIER, CROISÉES, CHASSIS, PORTES

Pour Usines, Halles, Docks, Casernes, Écuries, etc.



N° 2

N° 3

N° 6

N° 8

N° 19

Tous les petits bois en **T** des vitrages (portes ou fenêtres) sont assemblés mécaniquement suivant un procédé particulier, à l'**usine Pantz**, utilisé depuis de longues années avec plein succès, ayant pour but de donner de la rigidité et de rendre solidaires les petits bois en obtenant un prix de revient très bas.

Poids approximatifs des vitrages 10 à 13 kilos le mètre carré.

PROJETS

LISTES DE QUELQUES CLIENTS DE L'USINE PANTZ

PROJETS - DEVIS - ETUDES

Aciéries de Firminy	Aciérie	Paris-Firminy.	Garage Doudeauville.	Autos	Paris.
— de Franco	—	Aubin.	Fonderie	Saint-Dié.	Saint-Dié.
— de Longwy	—	Mont-Saint-Martin.	Manège	Commercy.	Commercy.
— de Micheville	—	Villerupt.	Génie Militaire	Hôpital. Manège.	Verdun.
— de Pompay	—	Pompey et Pitres.	—	centre aviation.	Camp de Châlons.
— de Dieulouard	—	Dieulouard.	—	Hangars à matériel.	Eu.
Agence générale des Colonies.	Chemin de fer.	Thies-Niger.	—	Manège.	Epinal, Toul, Lorient, Troyes.
Arsenal de Toul	Magasins	Toul.	—	Arsenaux	Pottiers, Auxerre, Dijon, Nancy.
— de la Camerelle	Bâtiments divers.	Epinal.	Hangars d'Avions	—	Briey.
— de Lorient	Bâtiment de charg.	Lorient.	—	—	Centre de Verdun.
Arts et Métiers	Ecole	Angers.	—	—	Villers-les-Nancy.
Arts Graphiques Modernes	Imageries, Papiers peints.	Jarville, Nancy, Paris.	—	—	Epinal.
Ateliers de Construction Œrlikon	Constr. électriques	Paris-Zurich.	Halleries Africaines	—	Paris - Le Bourget.
Ballot	Entrepreneurs	Paris.	Huygen	—	Essey-les-Nancy.
Blanchisseries et Teintureries	—	Thaon-les-Vosges.	Imprimeries Saint-Pierre	—	Grand Drevin.
Brasseries Lobstein	—	Epinal.	— Saint-Paul	—	Saint-Ouen.
— de Champigneulles	—	Champigneulles.	Le Bourgeois.	Huilleries.	Bar-le-Duc.
Blaudet-Fortin	Moteurs agricoles.	Montereau.	Lemonnier	Industriel	Nancy.
Bourse de Commerce	Salle d'agence	Laon.	Lefèvre Leroy	—	Châlons-s.-Marne.
Boussiron	Entrepreneur	Paris.	Mauchauffée	—	Saint-Quentin.
Brunner et Marchand	Constructeurs	Paris.	Marchal	Architecte	Troyes.
Bumel Frères	Grands Magasins	Belfort, Mulhouse.	Mines de Landres	Matér. de Constr.	Saint-Dié.
Carrosserie de l'Est	Automobiles	Nancy.	— d'Anderny-Chevillon	Matér. de mach. agr.	Landres.
Carrosserie Nancéienne	Ateliers	Nancy.	— d'Auboué	Bonnerie	Anderny.
Central Garage.	Autos	Epinal.	— d'Hussigny-Godbrange	Filature	Pont-à-Mousson.
Chague et C ^{ie}	Filateurs	Epinal.	— de Valleroy-Molneville	Mines de fer	Hussigny.
Claude et Duval	Tissage	Cornimont.	—	—	Valleroy.
Clabaut	Industriel	Saint-Dié.	—	—	Dôle.
Colas et C ^{ie}	Industriel	Marquette-les-Lille.	—	—	Vézelize.
Ciné-Palace	Fabricant de drap.	Pierrepont.	—	—	Melay.
Club athlétique	Cinéma	Dijon.	—	—	Longwy.
C ^{ie} Forestière de l'Afrique française	Parc des Sports.	Reims.	Monlotte	Fonderies	Nevers.
Ch. de fer d'int. local du Ht-Rhin	—	Paris Gd-Bassam.	Moreau et C ^{ie}	Brasserie	Pont-de-Buis.
C ^{ie} Générale Transaérienne	—	Belfort.	Mougeotte	Machines à bois	Saint-Chamas.
— Génér. Française des Tramways	Port aérien.	Paris-Le Bourget.	Moussot et Cie	Automob. - garages	Chenevière-Paris.
— des Chemins de fer de l'Est	Dépôts.	Nancy.	Nandrot et Cie	—	Courlandon.
— des Chemins de fer P.-L.-M.	Ateliers.	Paris-Longuyon.	Poudrierie Nationale	—	Besançon.
— Continentale Edison	Centrales.	Paris, Nevers.	—	Papeterie	Beauné.
— Continentale du Gaz.	—	Paris, Garchisy.	Papeteries de Chenevière	—	Nevers.
— des Forges de Châtillon-Commeny et Neuves-Maisons	—	Paris.	— de Courlandon	—	Saint-Chamas.
— Générale de Navigation	—	Paris, Champig.	— Welbel	—	Chenevière-Paris.
— d'Electricité	—	Neuves-Maisons.	Perrot et Aubertin,	Fondeurs	Courlandon.
— Electrique de Meuse et Marne	Centrale.	Sainte-Colombe.	Perrier	Entrepreneur	Beauné.
— Générale Electrique	—	Paris.	Petitcollin	Entrepreneur	Nevers.
— Lorraine d'Electricité	Centrale-Pylônes	Paris.	Pétolat	Usine de Celluloïd.	Etain.
— Meusienne des Chemins de Fer	Ateliers.	Saint-Dizier.	Pinson	Matériel roulant	Dijon.
— Générale d'Electro-céramique	Laboratoire	Nancy.	Poudre et C ^{ie}	Cinéma	Compiègne.
— de Constructions Générales et de Travaux Publics	—	Bar-le-Duc.	Raffineries de Pétrole du Nord.	Fab. plumes métal.	Boulogne-sur-Mer.
— Industrielle de Pétroles	Dépôts	Paris-Ivry.	Ronot	Essences	Nancy, Wasquehal.
— des Phosphates et du Chemin de fer de Gafsa.	—	Paris.	Robert Moral	Chaudronnerie agr.	Saint-Dizier.
— des Transporteurs Simplex	Prod. chimiques.	Paris, Gafsa.	Renard	Constructeurs.	Crèvecoeur-le-Grand
Cormier	Appareils de levage	Paris.	Renault	Filateur	Corcieux.
Crédit Lyonnais	Entrepreneur	Paris.	Saint-Remy et Fils	Automobiles	Billancourt-Nancy.
Cristalleries de Baccarat.	Banque	Lyon, Paris, Bar-le-Duc.	Sabatier	Scierie mécanique.	Manqueles Saint-Dizier.
— de Nancy	Verrerie	Baccarat.	Schneberger et C ^{ie}	Garage autos	Montdidier.
De Cornols et C ^{ie}	Raffinerie	Nancy.	Schnelder et C ^{ie}	Papeteries	Paris.
Détrich et C ^{ie}	Fabrique de wagons	Vauciennes.	Simon Gustave.	Matrede forges.	Le Creusot.
Degond	Fabrique de tubes	Lunéville.	Soc. Française des Noirs de Fumée.	Entrepreneur	Nancy.
De Froberilles et Dromard	Aciers	Longueville.	— des Forces électriques de la Vallée de Gavarnie.	—	Vandœuvre.
Delmasure	Tissage	Arbois.	— Alsacienne de Constr. Mécan.	Centrale	Paris, Luz, Saint-Sauveur.
Docks de la Brie	Alimentation	Tourcoing.	— Alsacienne des Oléonaphes.	Essences	Belfort, Mulhouse.
Durif Frères	Papeteries	Juvisy.	d'Appie, du Béton armé.	—	Strasbourg.
Docks de Nevers	Alimentation	Ponts-et-Marais.	— de Condensation et d'applications Mécaniques	Réfrigérants	Paris.
Distilleries de l'Indo-Chine	Distilleries	Nevers.	Le Coprah	Huile de palme.	Paris, Sumatra.
Etabl. Laugel et Renouard	Grillages	Cholon.	Cotonnière des Vosges	Filature	Rupt-sur-Moselle.
Exposition des Arts Décoratifs.	Pavillon de Nancy.	Saint-Dié.	Cotonnière du Tonkin	Tissages, filature	Paris, Nam-Dinh.
Falenceries de Longwy	Faïence	Paris.	— pour la fabrication des cylindres de laminoirs	—	Frouard.
Falenceries de Sarreguemines	—	Longwy.	— des Ciments de Portland	Fabr. de chaux	Pagny-sur-Meuse.
Filat. et Tiss. de Giromagny	Fonderie	Vitry-le-François.	des Chaux et Ciments de Tronville et de Bar-le-Duc	—	Bar-le-Duc, Tronville.
Filature pour la Schappe	Industriels	Giromagny.	Lorraine-Détrich	Fab. d'automobiles,	Paris, Lunéville.
Faure Père et Fils	Filature	La Croix-sur-Mines.	— des Produits réfract. de Longwy	Garages	Longwy-Bas.
Fils de Peugeot Frères	—	Revin.	des Automobiles Berliet	—	Lyon, Nancy.
Fils de Victor Perrin	—	Valentigney.	des Salines de Sommerviller.	—	Nancy.
— de Pollac	—	Cornimont.	anonyme des Hauts-Fourneaux de Pont-à-Mousson	Fonderies	Pont-à-Mousson.
— de Scheurer-Bahler	—	Rouen.	de Navigation aérienne	Hangars d'avions	Paris.
— Deutsch-de-la-Meurthe	Raffiner. essences.	Lure.	Gén. des Huiles de Pétrole.	Docks essences	Paris, Bordeaux, etc.
Frot Paul	Entrepreneur	Nancy.	des Docks de Pétrole.	Docks	Gennevilliers-Paris.
Flévet Frères	Entrepreneur	Meaux.	Françaises des Tonnelleries Fruhinsholz	—	Nancy.
Fleury et Périslin	Constructeurs.	La Madeleine-les-Lille.	— des Gds Travaux de Marseille	Entrepreneur	Paris.
Forces Motrices du Haut-Rhin	Entrepreneurs	Compiègne.	anonyme des Produits chimiques de Clamecy	—	Clamecy.
Fenal et C ^{ie}	Centrale	Mulhouse.	Electro-Chimie	Distillerie.	Ugine.
Forges et Aciér. des Ardennes	Falenceries	Badonviller.	— Industrielle de Produits électro-Chimiques	Prod. chimiques	—
Forges de Brévilly	Fonderies	Paris, Donchery.	Métal. d'Aubrives et Villerupt.	Fonderie	Cuisse-Lamotte.
Forges et Aciér. de Commercy	—	Brévilly.	Usine du Pied-Belle	—	Villerupt.
Forges de Bologne	—	Commercy.	Utard.	—	Fumay.
Forges de Champagne	—	Bologne.	Verreries Lorraines	—	Longeville.
Forges de Commeny-Fourchambault et Decazeville	—	Saint-Dizier.	Verreries des Trois Fontaines	Verrerie	Sarrebouurg.
Forges et Fonderies de Montataire	—	Paris, Montluçon.	—	—	Fenne (Sarre).
	—	Frouard-Montataire			

Fournisseur du Ministère de la Guerre, des Travaux Publics, des Ponts et Chaussées, des principales Compagnies de Chemins de Fer et des Grandes Administrations.