

12 DMC 158 - 181

D.M.C

—

Atelier de broderie

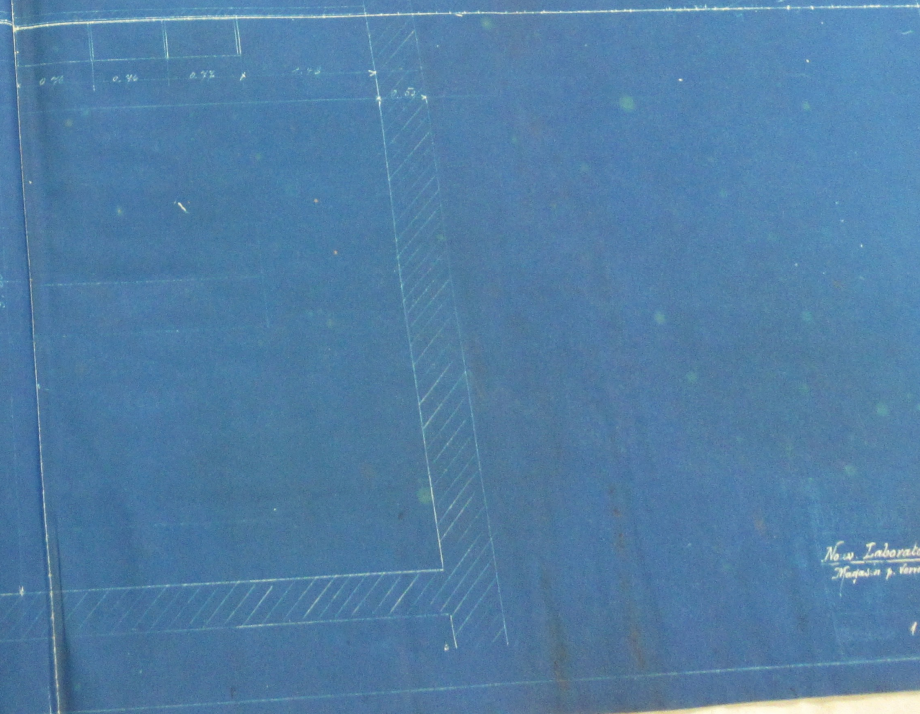
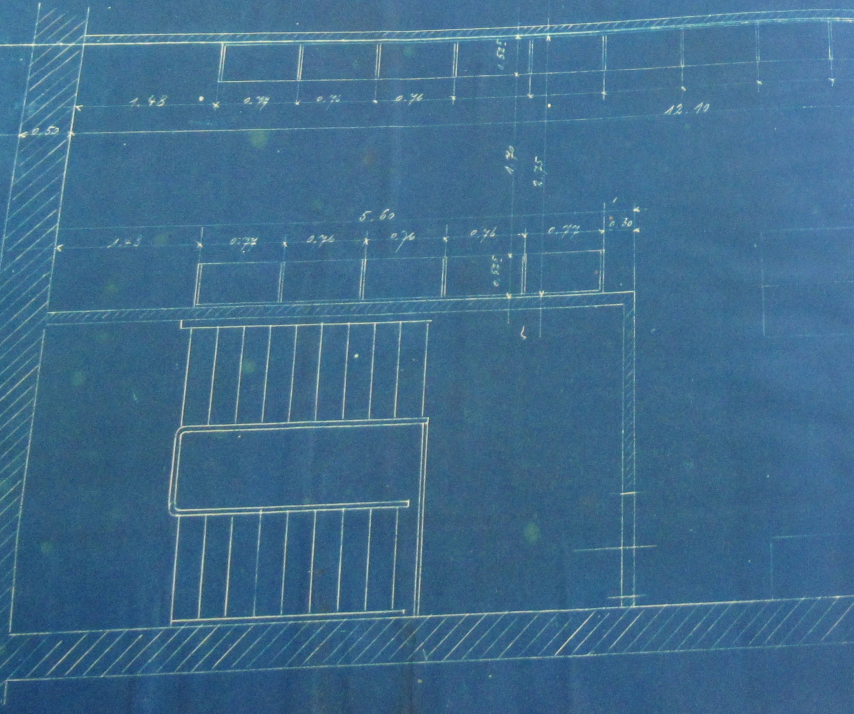
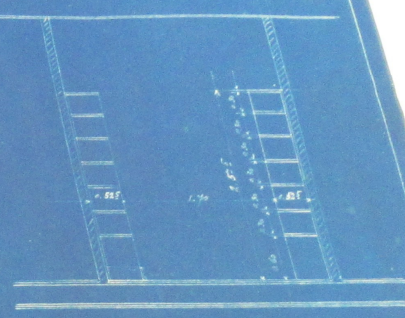
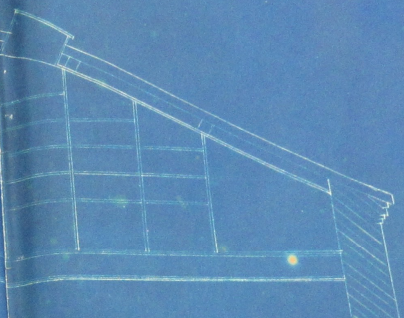
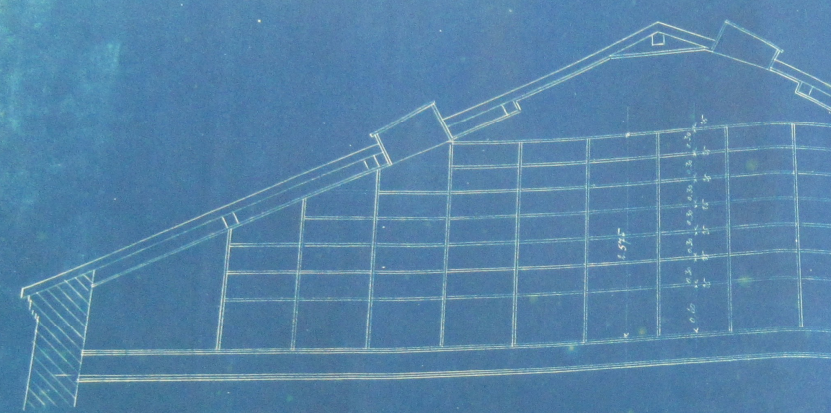
Laboratoire

Désignation des plans contenus dans ce dossier

Numéro d'ordre	Nombres des plans	Désignation	Date d'exécution	Numéro d'ordre	Nombres des plans.	Désignation	Date d'exécution
1	21437	Atelier de broderie - Installation.	Mars 1927	13	21673	Meuble	Juin 1927
2	21985	Armoire	Octo. 1927	14	21747	Escabeau roulant	Juill. 1927
3	21980	Armoire	Octo. 1927	15	21728	Escabeau roulant	Juin 1927
4	22343	Armoire	Fevr. 1928	16	21659	Hotte de ventilation	Juin 1927
5	22001	Table	Octo. 1927	17	12928	Evier en tôle	Juin 1916
6	21669	Table spéciale	Juin 1927	18	21679	Egouttoir	Juin 1927
7	21604	Laboratoire - Installation rez-de-chaussée	Mai 1927	19	21813	Installation d'un évier	Juill. 1927
8	21605	Laboratoire - Installation 1 <sup>er</sup> Etage	" 1927	20	21822	Installation d'un évier	Juill. 1927
9	22116	Magasin pour verreries	Novem. 1927	21	20829	Egouttoir	Sept. 1926
10	21820	Installation des machines au Laboratoire	Aout 1927	22	21869	Installation de la transmission	Aout 1927
11	21664	Meuble double	Juin 1927	23	18214	Petite chaudière à débouillir	Mars 1924
12	12970	Meuble à tiroirs	Juill. 1916	24	17778	Appareil à secover	Décem. 1923

1207C 166

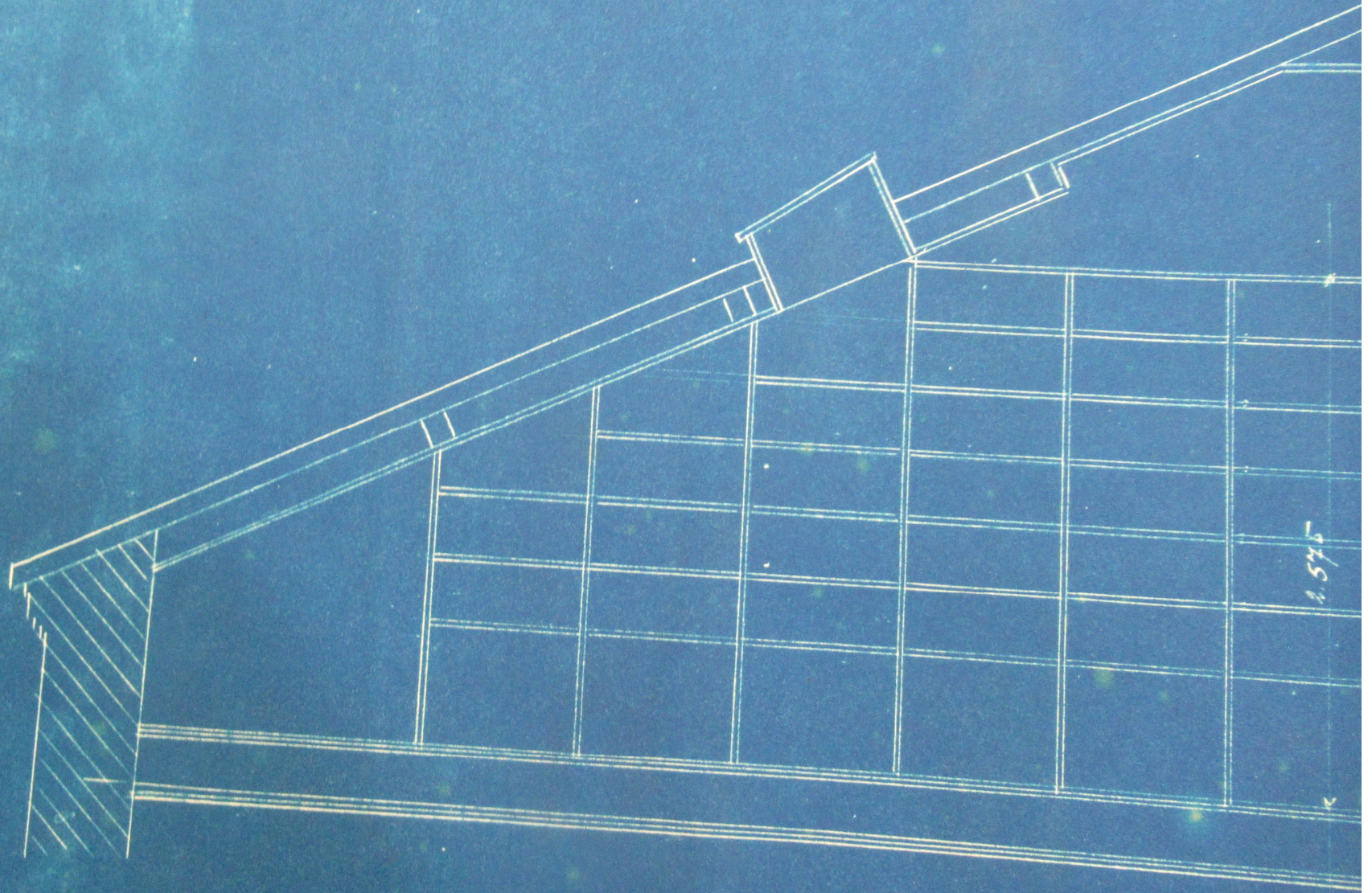
Fig. 100



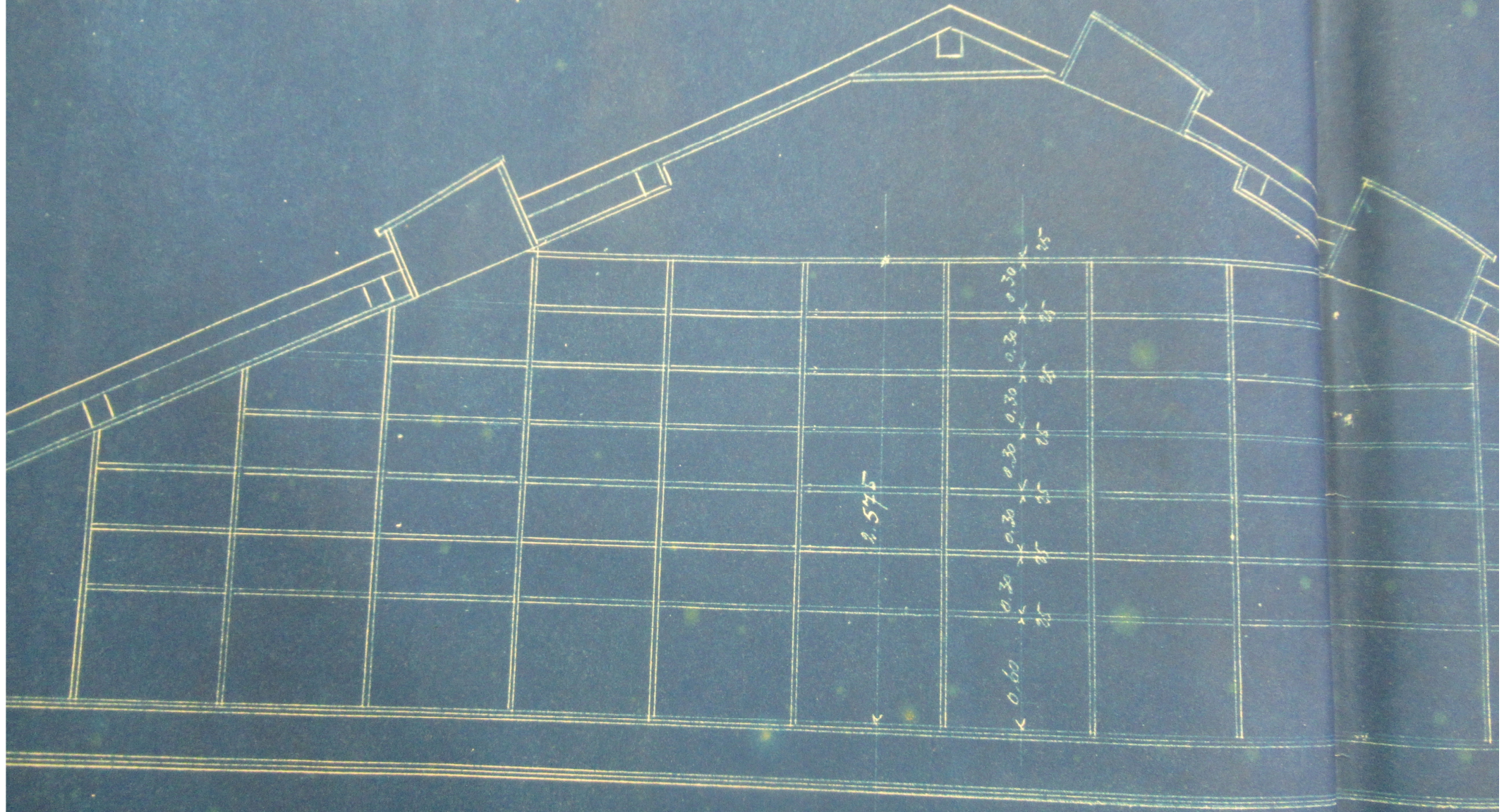
Nouv. Laboratoire  
Miquel et p. Lorrain

1:20

227

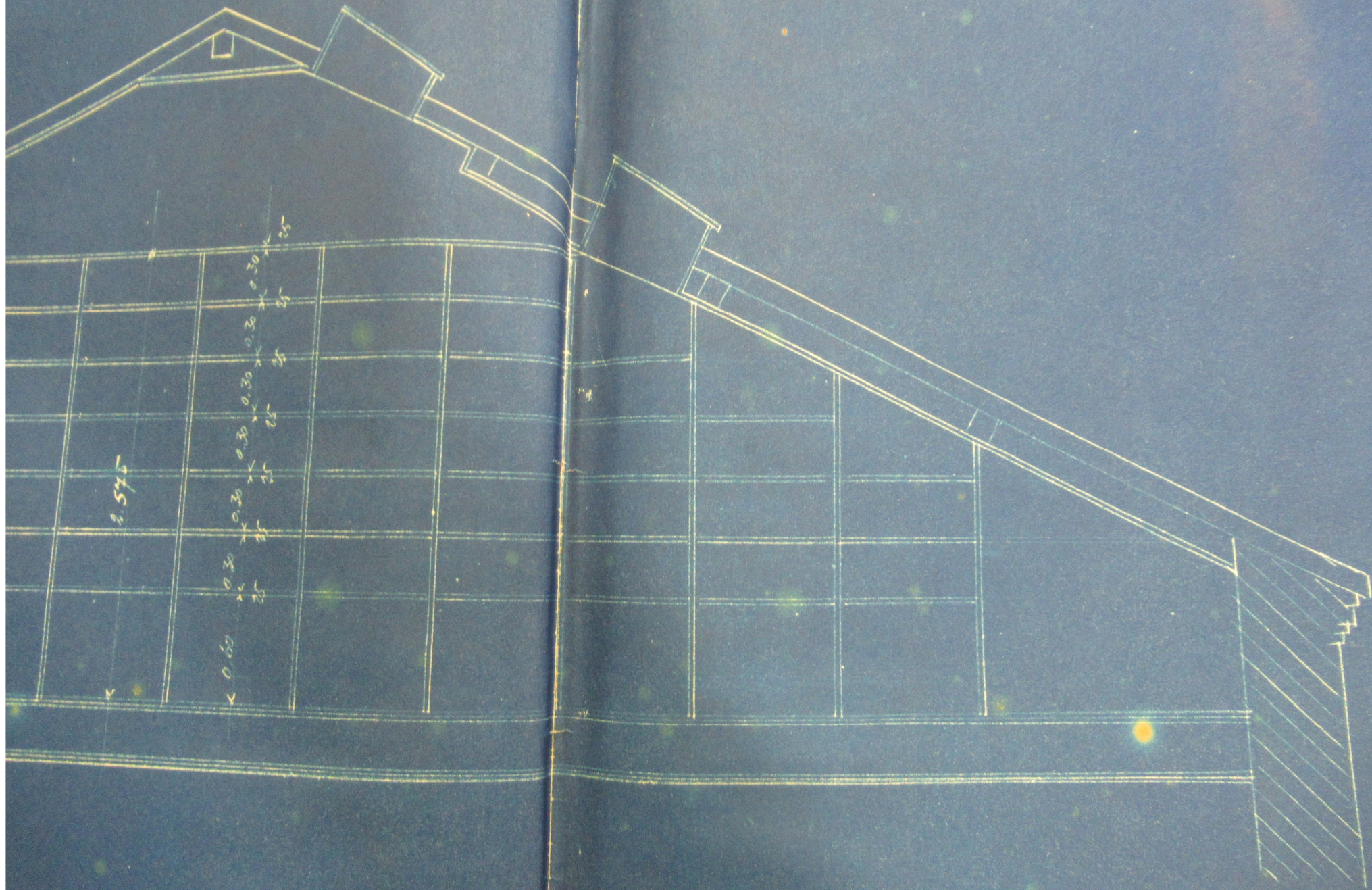


1.575



2.575

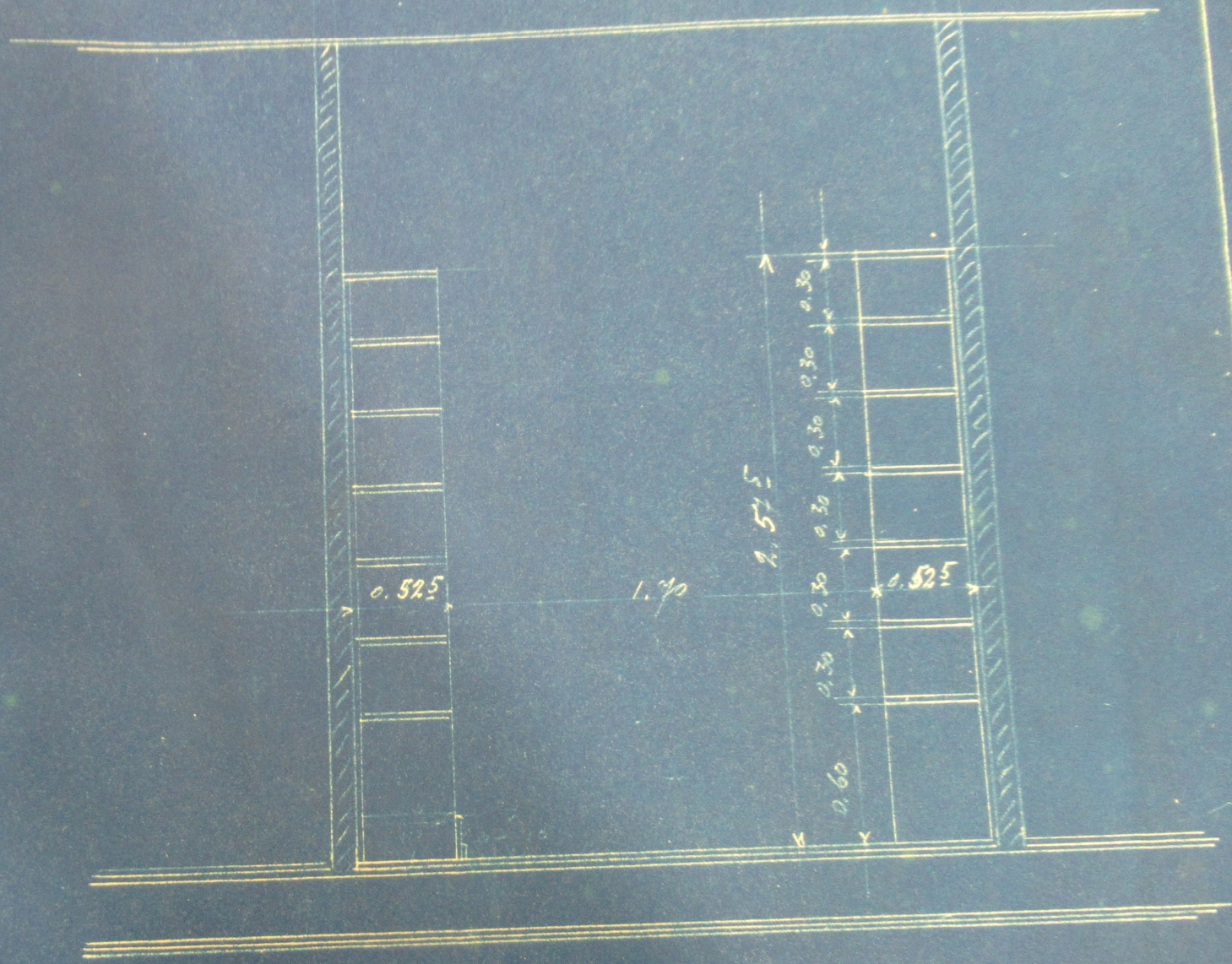
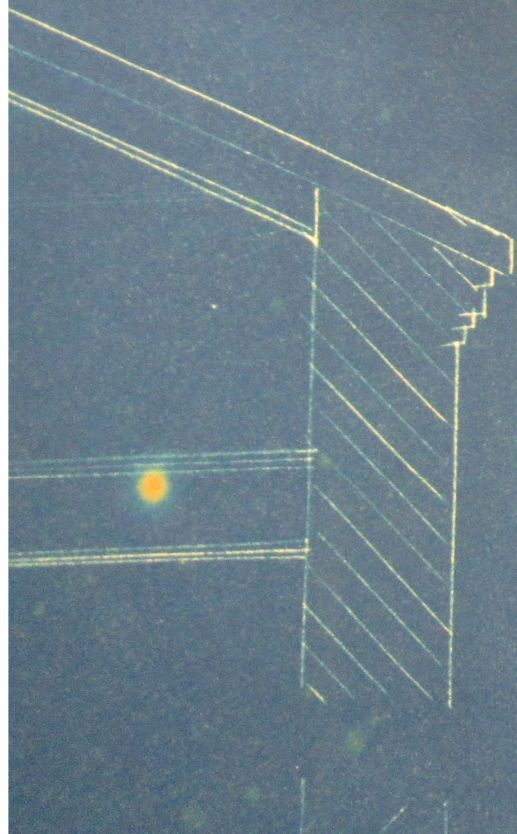
0.60  
0.30  
0.30  
0.30  
0.30  
0.30  
0.30  
0.30  
0.30  
0.30

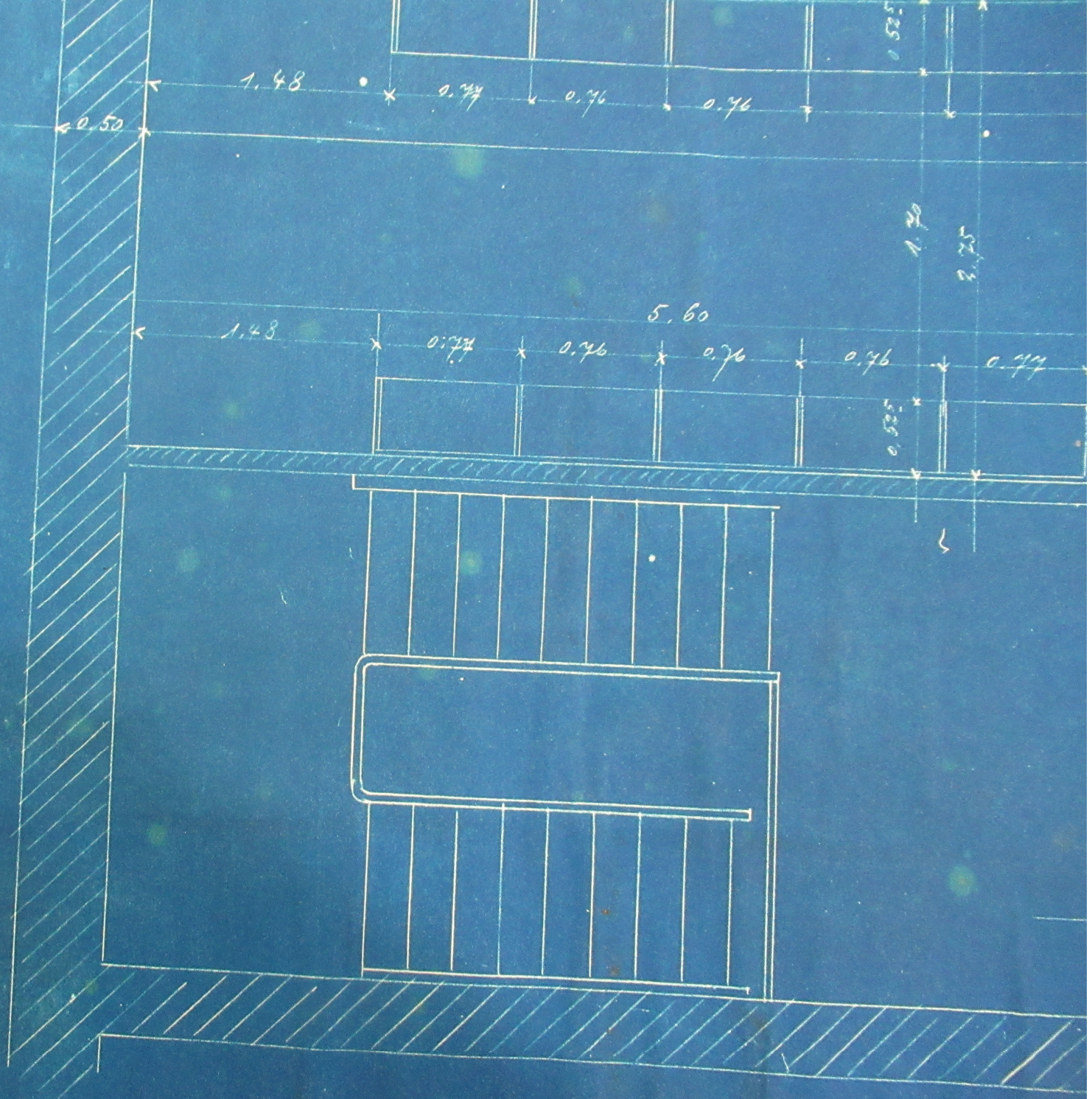


2.575

0.60

0.30  
0.30  
0.30  
0.30  
0.30  
0.30  
0.30  
0.30





1.48

0.50

0.74

0.76

0.76

0.525

1.20

3.25

1.48

5.60

0.74

0.76

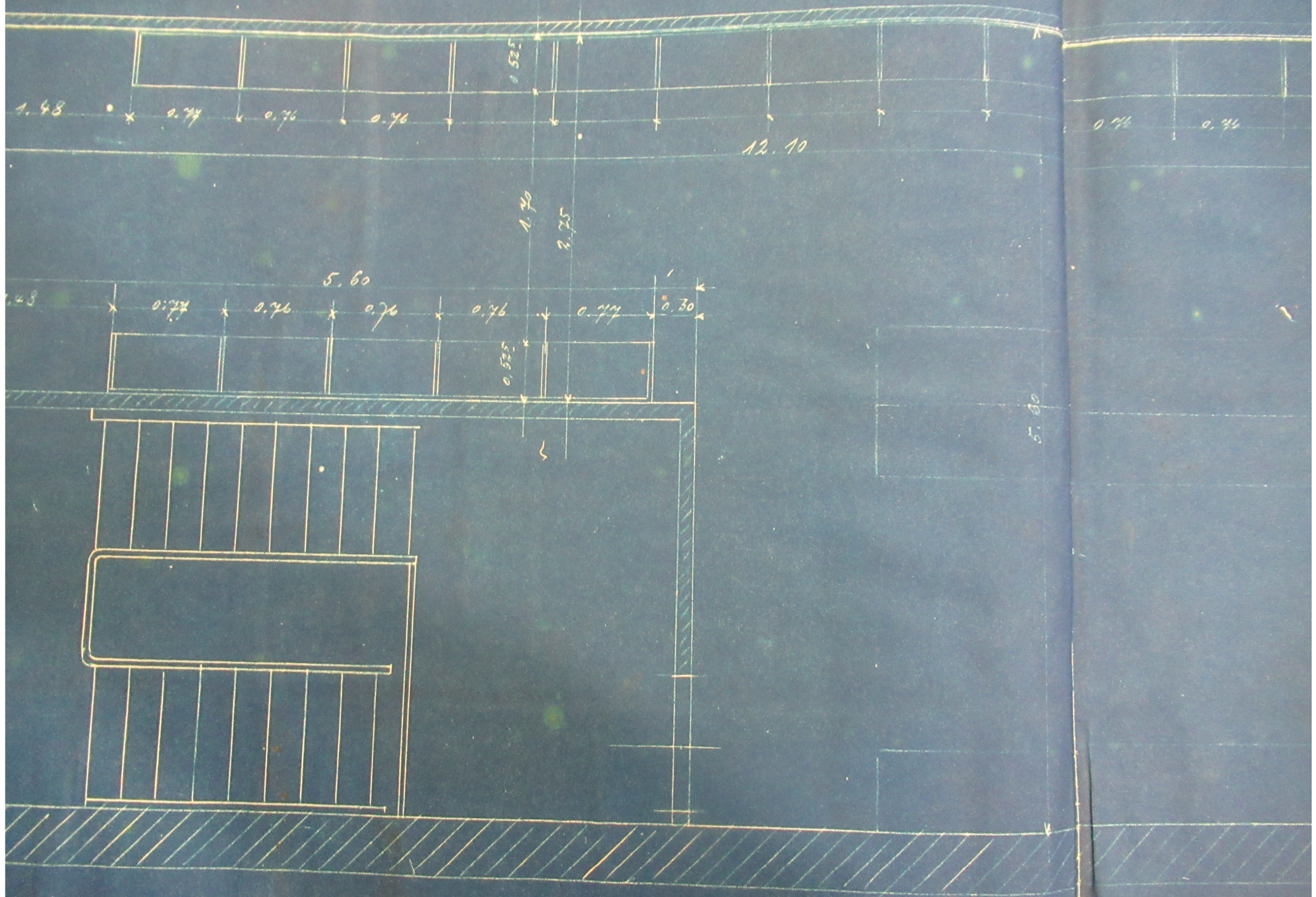
0.76

0.76

0.74

0.525

L



1.48

0.74

0.76

0.76

0.525

12.10

1.70

2.75

5.60

1.48

0.77

0.76

0.76

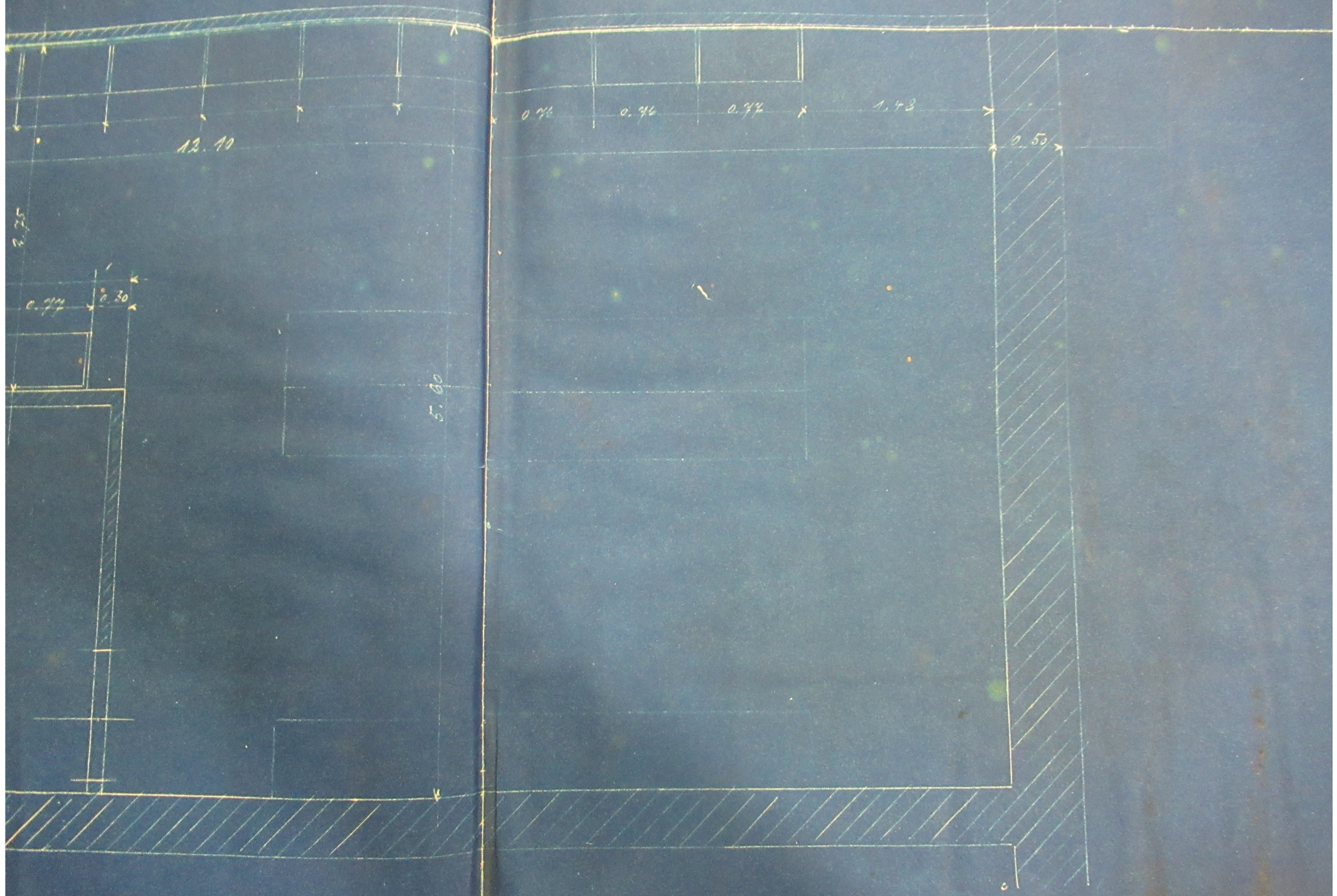
0.76

0.74

0.30

0.525

5.00



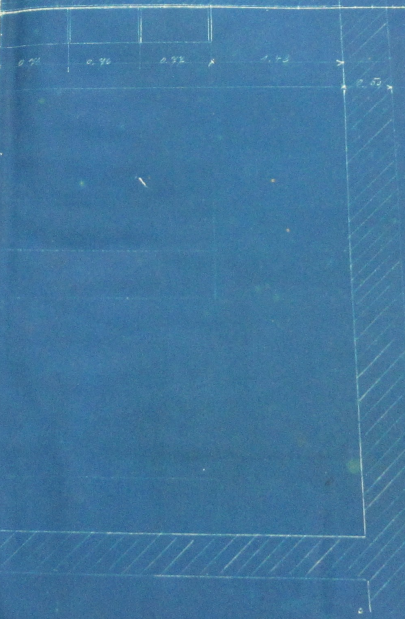
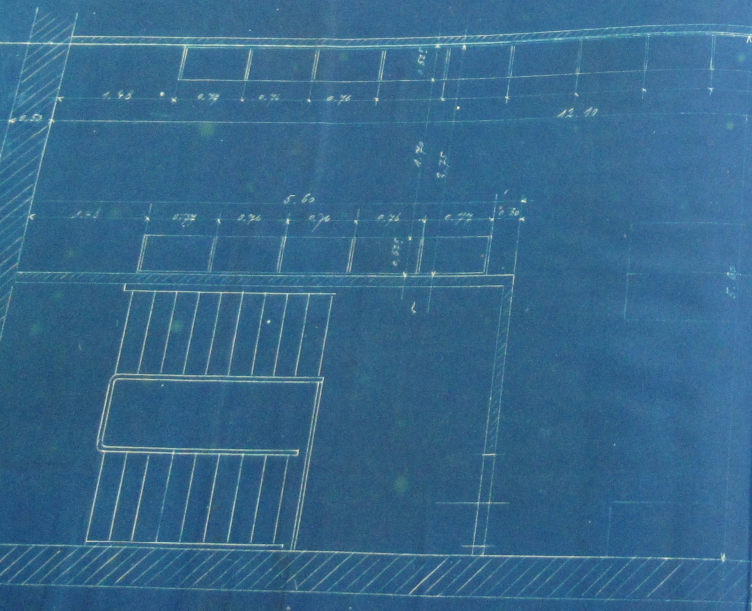
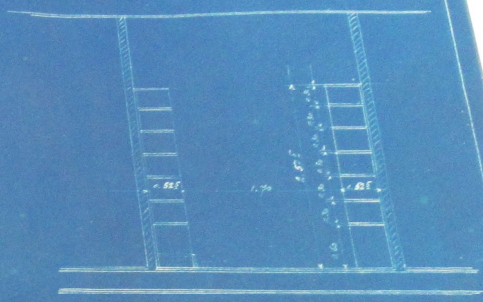
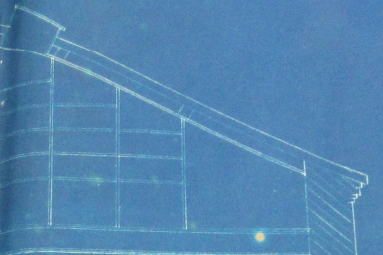
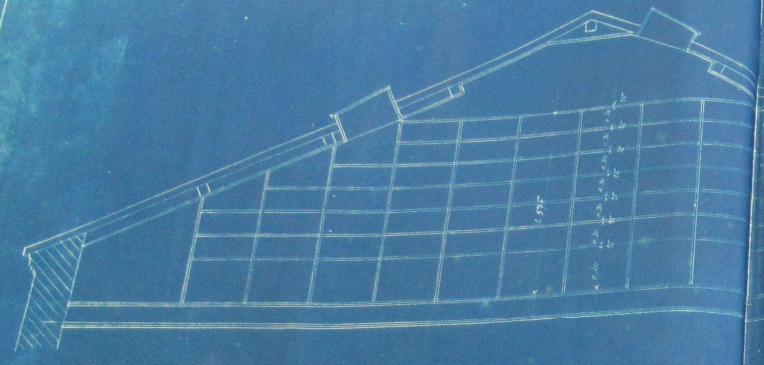
Nouv. Laboratoire  
Magasin p. verreries

8/14.  
10. XI. 27  
M. M. Mon

1:20

22116

№ 217 107



№ 217  
Институт  
Министерства  
Тяжелой и  
Черной  
Металлургии

№ 217  
14. 12. 1950  
7. 11. 1950

1:20

22116