

Echelle: 1/10 et

1/5

12 DMC 182 a 194

D.M.C

Teinturerie I

Machines à teindre - Cuves à teindre

Teinturerie de la soie artificielle

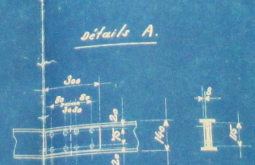
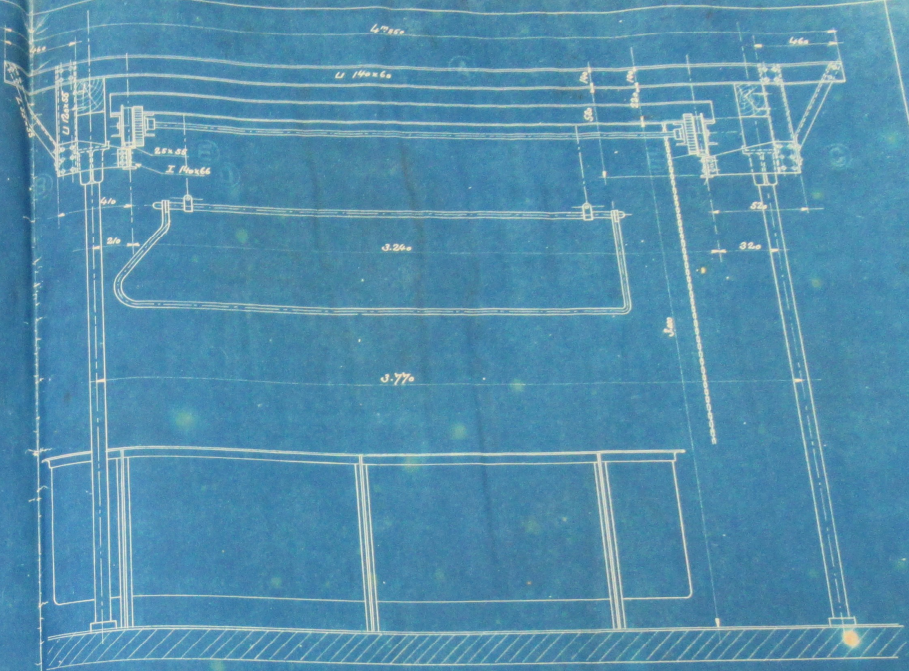
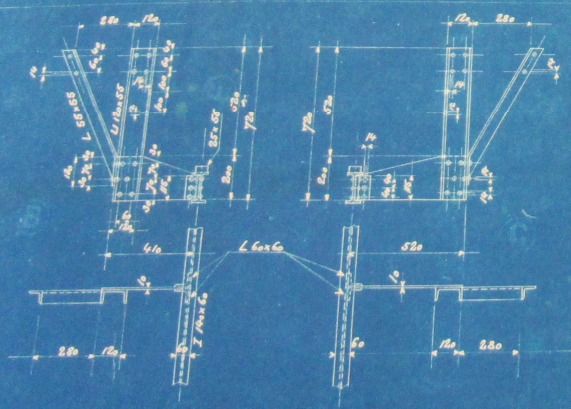
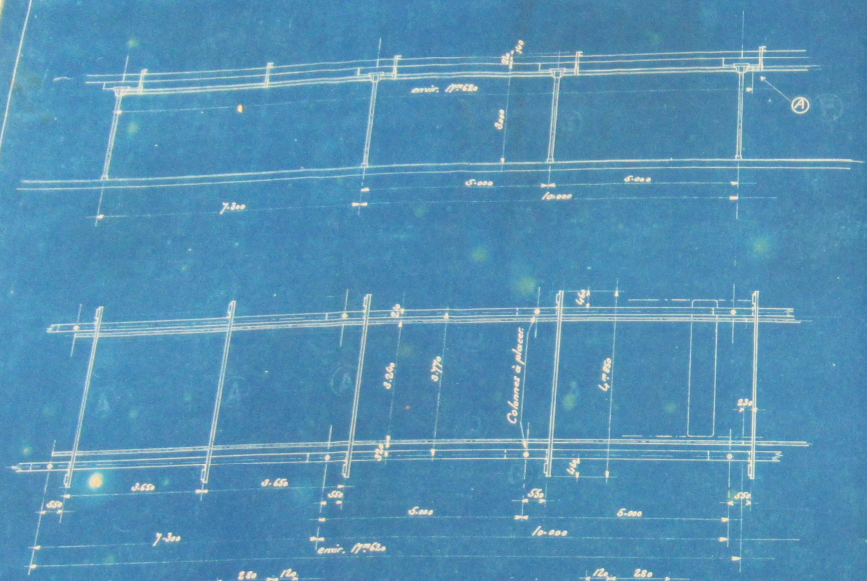
Réception du fil

Désignation des plan contenus dans ce dossier -

Numéros d'ordre	Numéros des plans	Désignation	Date d'exécution
1	24779	Installation d'une machine à teindre	Sept. 1930
2	25.284	Machine à teindre à levage hydraulique	Mai 1931
3	22.845	Machine à teindre à levage à main	Aout 1928
4	24.990	Dispositif de levage du fil, dans Les cuves à teindre (1000 litres), par pont-roulant	Décem. 1930
5	13.294	Dispositif de levage du fil, dans Les cuves à teindre (400 litres), par pont-roulant	Mars 1917
6	13.011	Dispositif de levage du fil, dans Les cuves à teindre, par Erevil à main	Sept. 1916
7	12.915	Disposition des conduites de cuve à teindre	Mai 1916
8	24.765	Teinturerie de soie artificielle - Ensemble -	Sept. 1930
9		Réception du fil - Ensemble.	
10	24734	Armoire pour glace	Aout. 1930
11	25284	Changement de vitesse pour mach à teindre	sept. 1931
12	25248	Séchoir pour soie artificielle	Avril 1931

12 ДМС 185

12 Dec 193



2	G	Colonnes	Fente	servant
2	F	Raccordements	For	plaf. 4.000
2	E	Boul. 25x55	For	long. 17.600
2	D	For I N° 16	For	long. 17.600
4	C	Supports U N° 12	For	
4	B	Supports U N° 12	For	
4	A	Traverses U N° 12	For	long. 4.85

Peinture I
 Suite A
 Arrangement de la
 voie suspendue du par-
 ten des cuves à l'air.

1:10, 1:50 24 990

2	F	Raccordements	Fer plan
2	E	Rails 25x55	Fer long. 17.62 ^m
2	D	Fer I N° 14	Fer long 17.62 ^m
4	C	Supports U N° 12	Fer
4	B	Supports U N° 12	Fer
4	A	Traverses U N° 14	Fer long 4.85

Teinturerie I

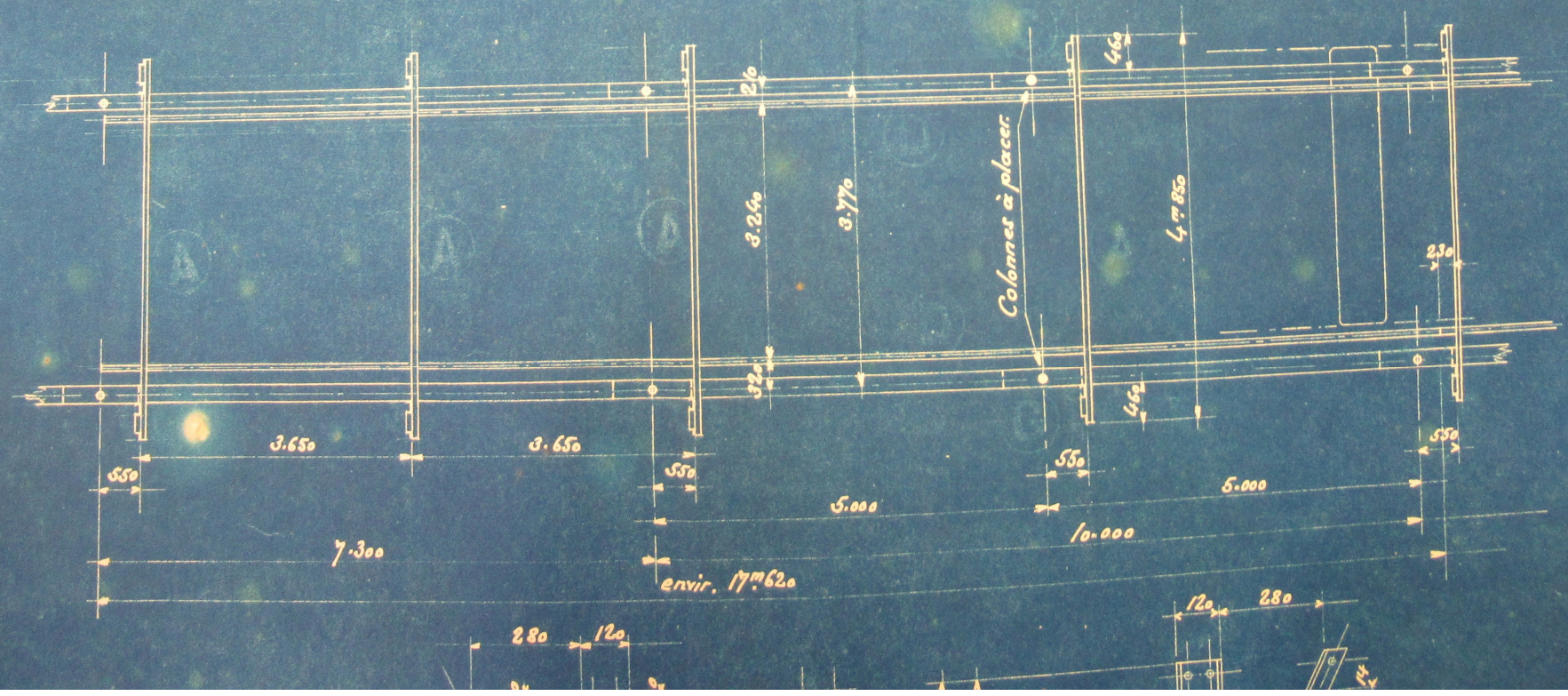
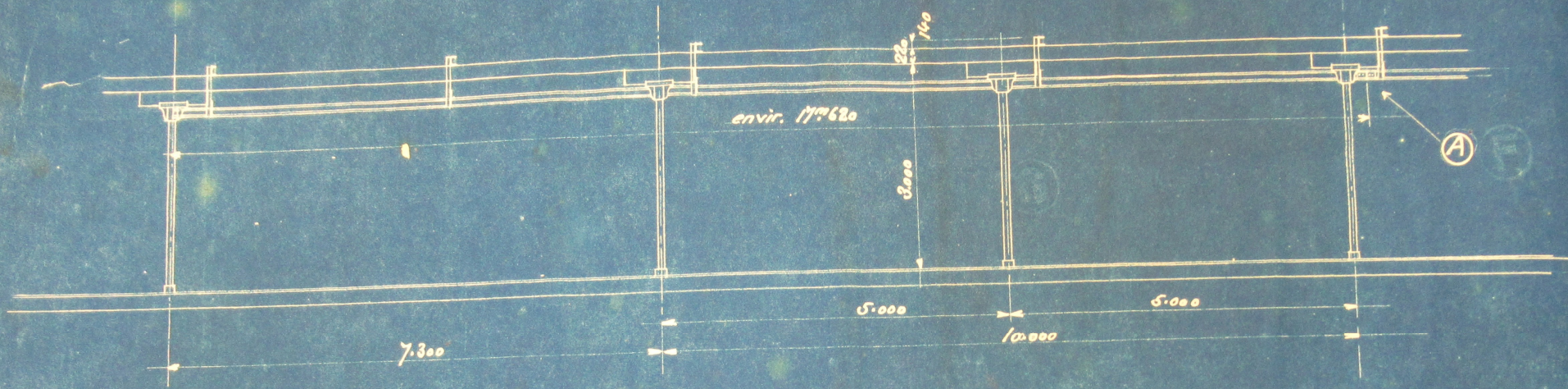
Salle A.

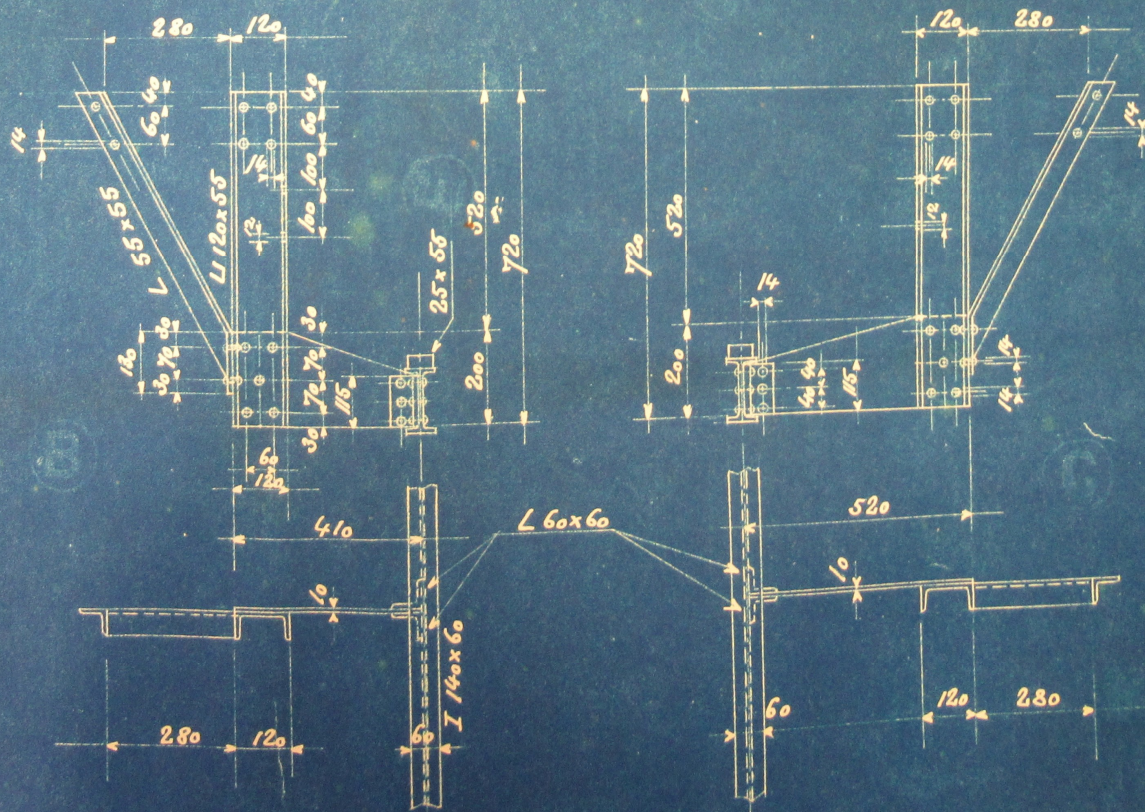
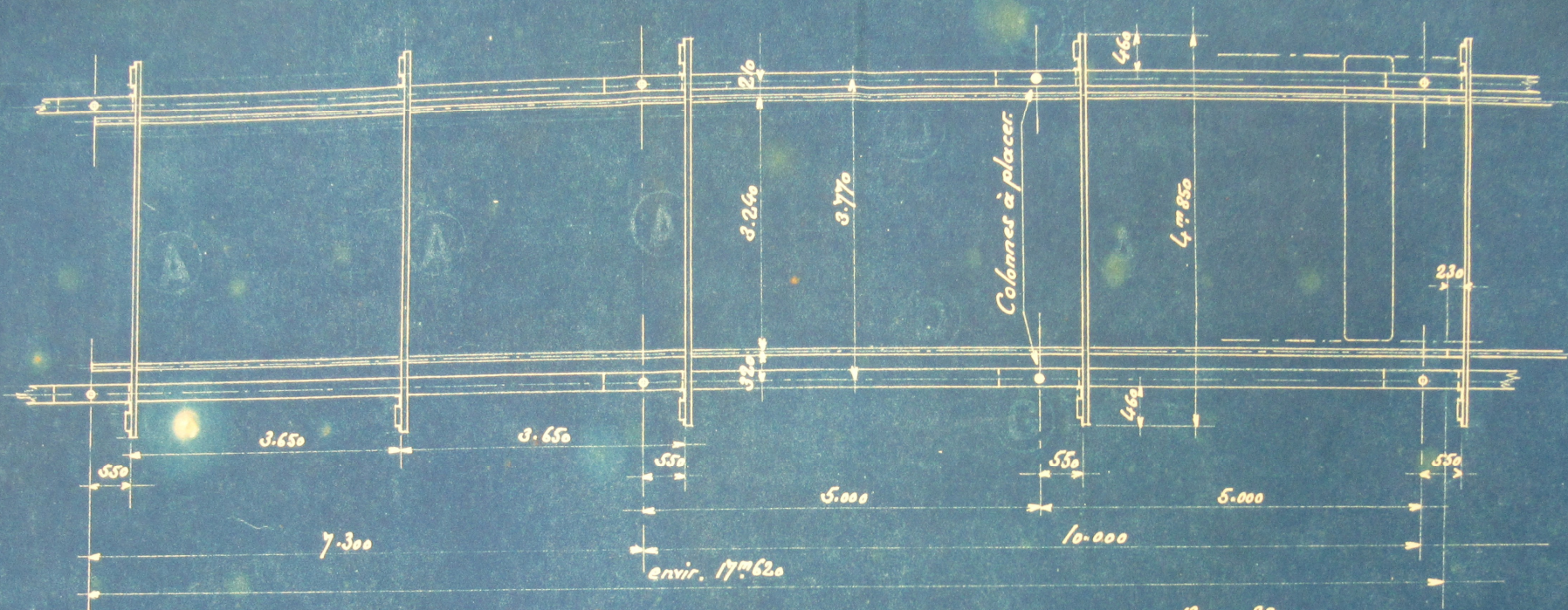
Agrandissement de la
voie suspendue du pa-
lan des cuves à teindre.

(nd.)
17-12-30

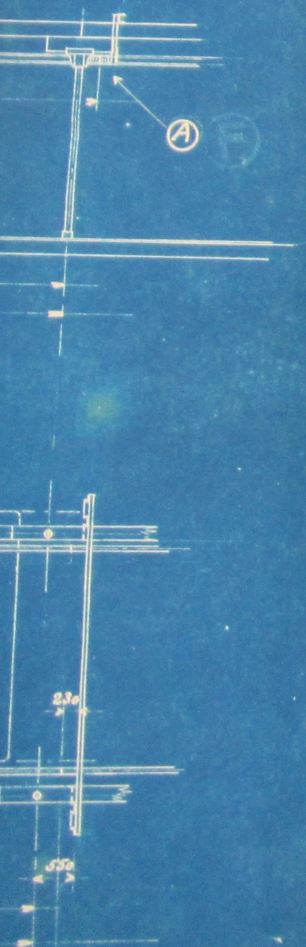
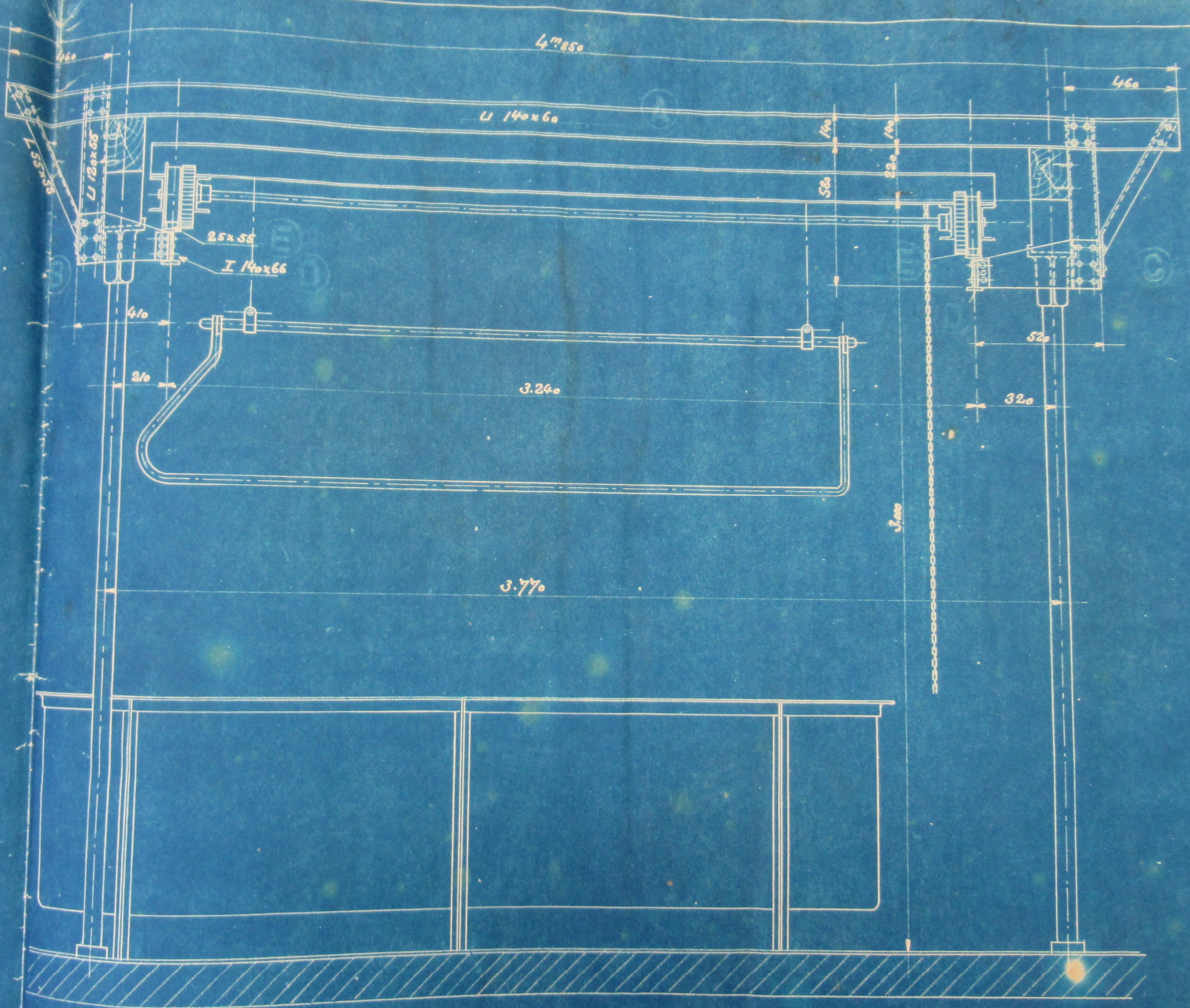
1:10 , 1:50

24 990.

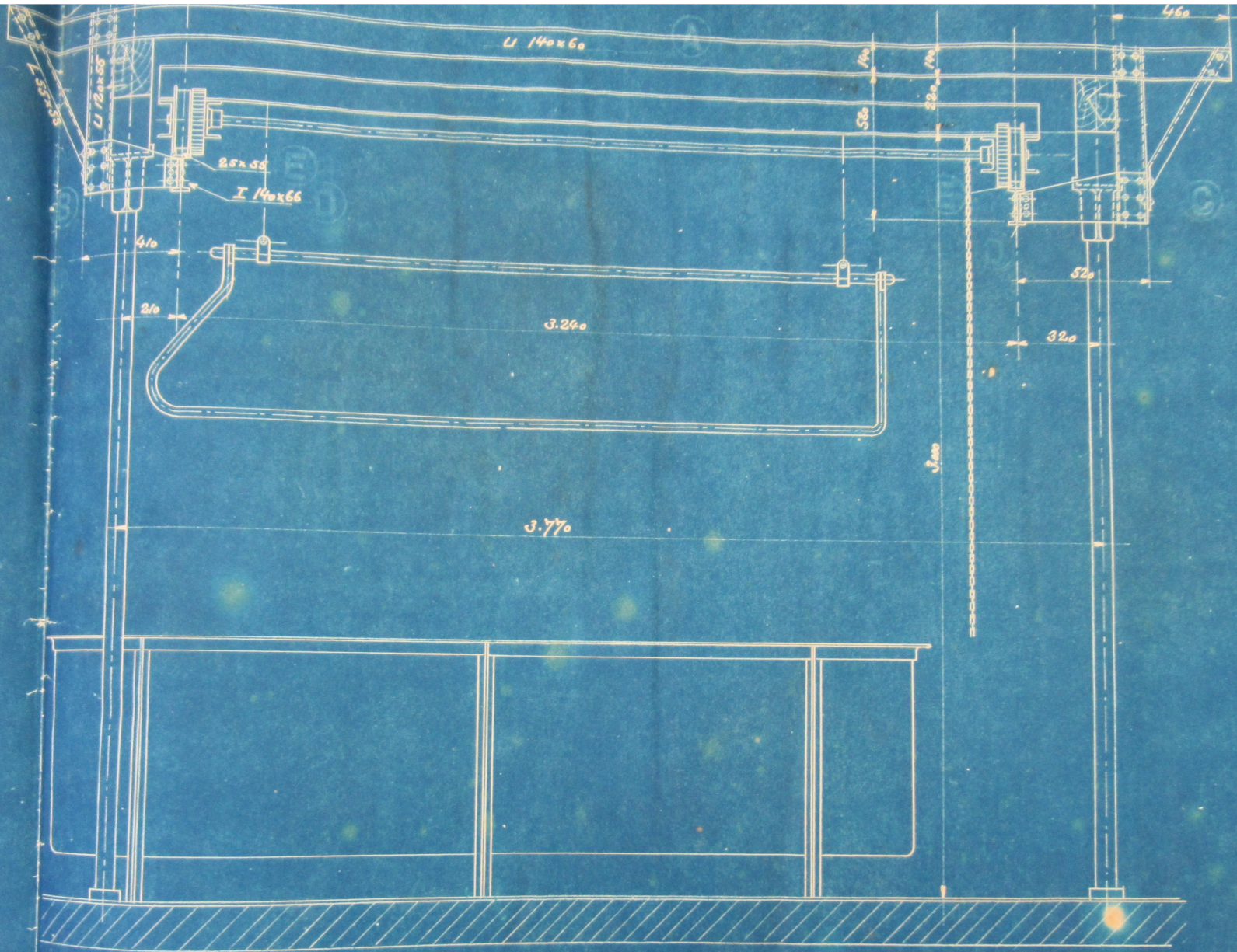




12 DTC 183



1/10

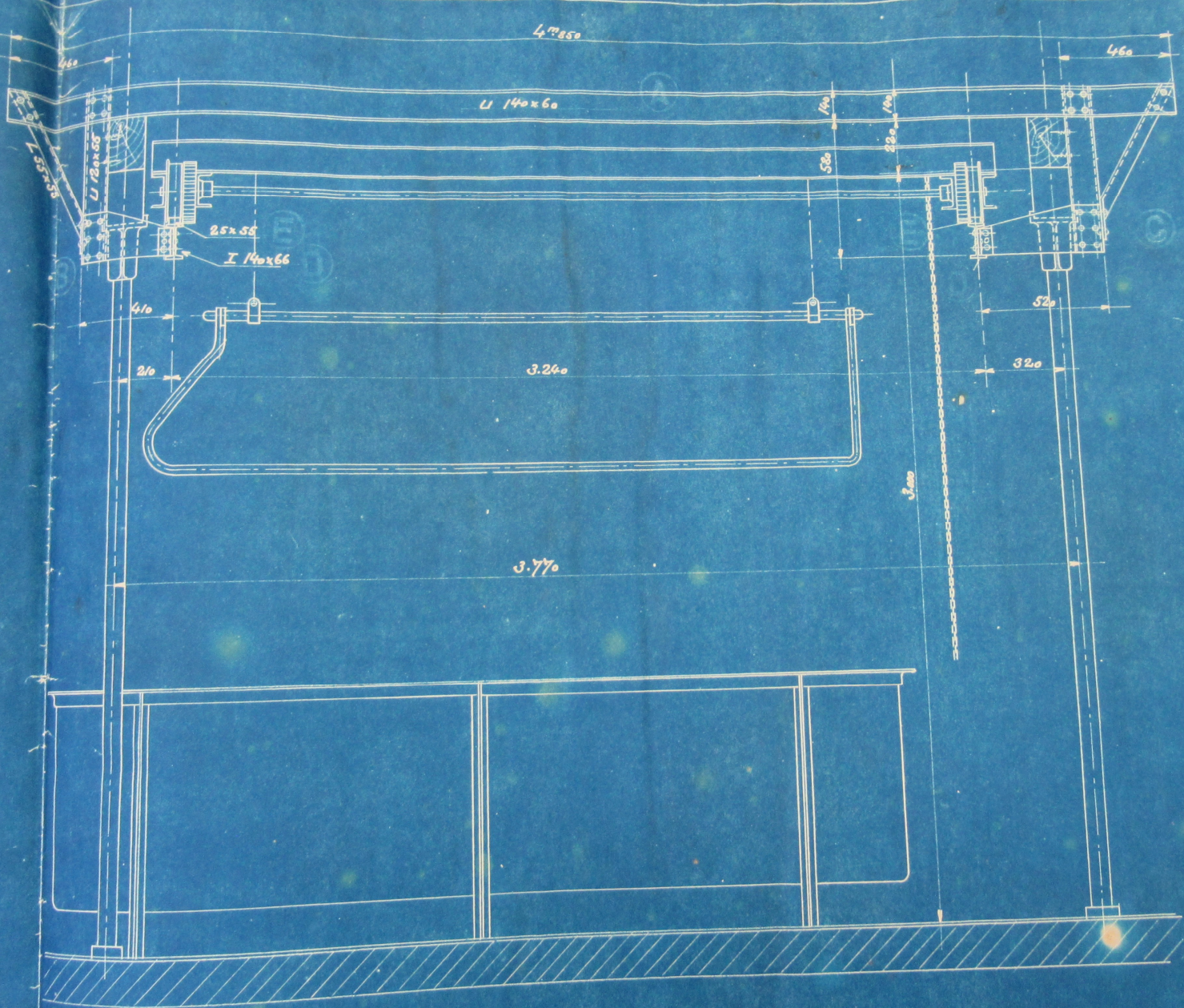


Details A.



12 DTC 183

Side 1/10



détails A.

