

SACM

Bât 106

N2 A 54

BATIMENT

FONDERIE I.

106

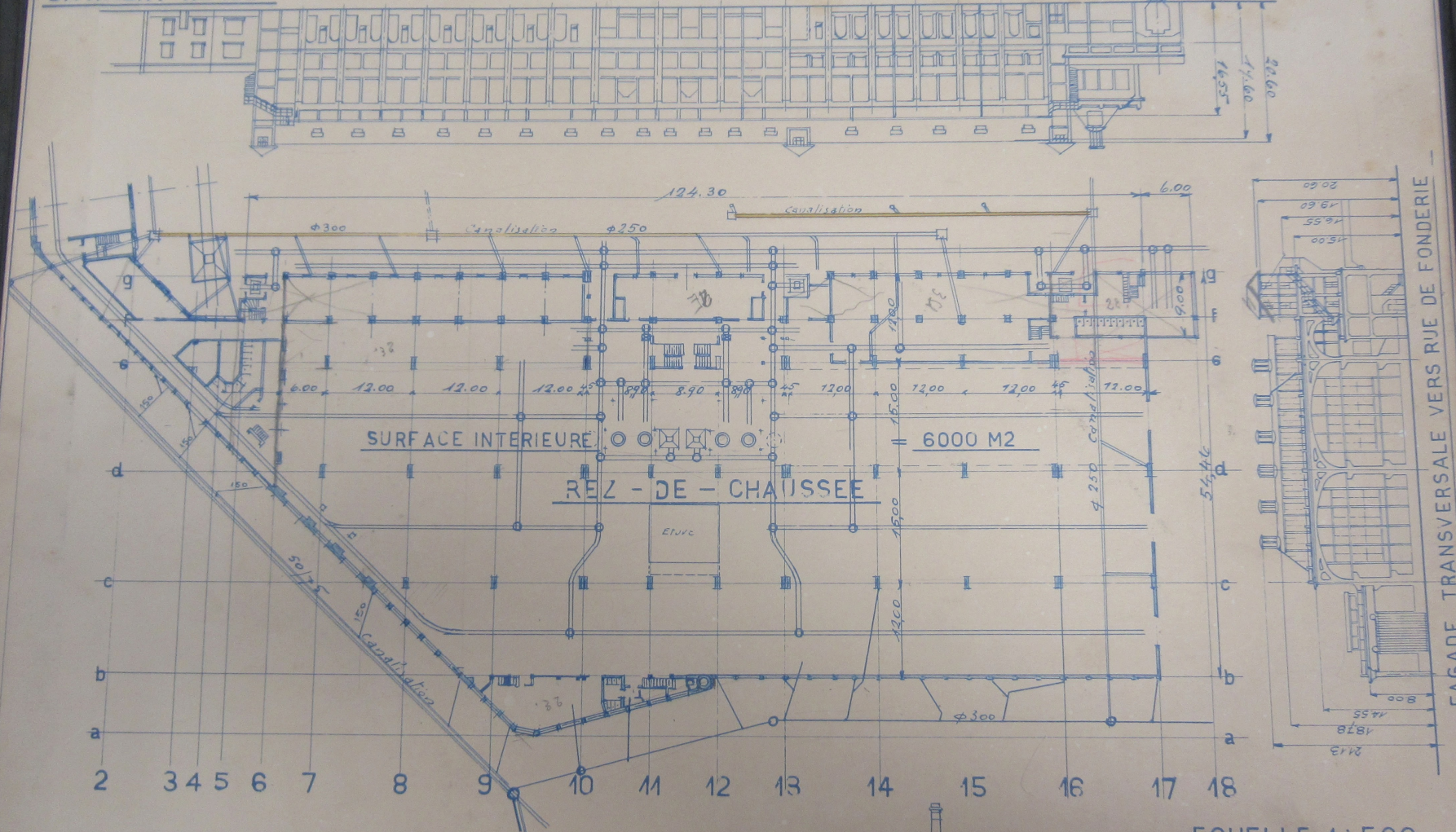
N<sup>o</sup> DE C<sup>DE</sup> DE L'ENTRETIEN

BATIMENT N° 106

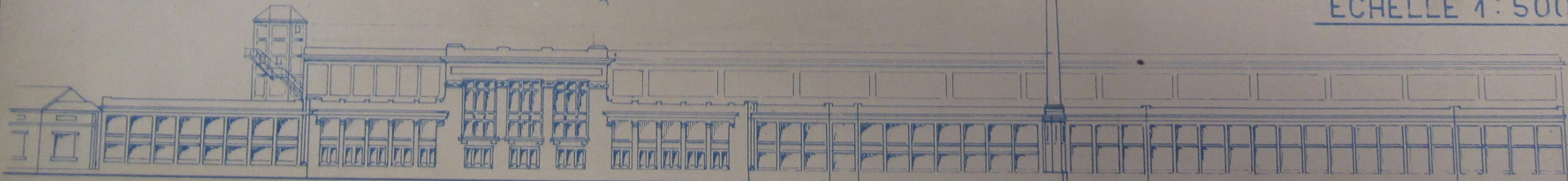
FACADE S'UR COUR

FONDERIE I

BATIMENT N°



ECHELLE 1:500



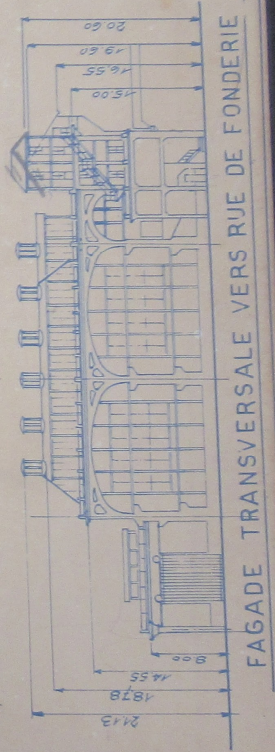
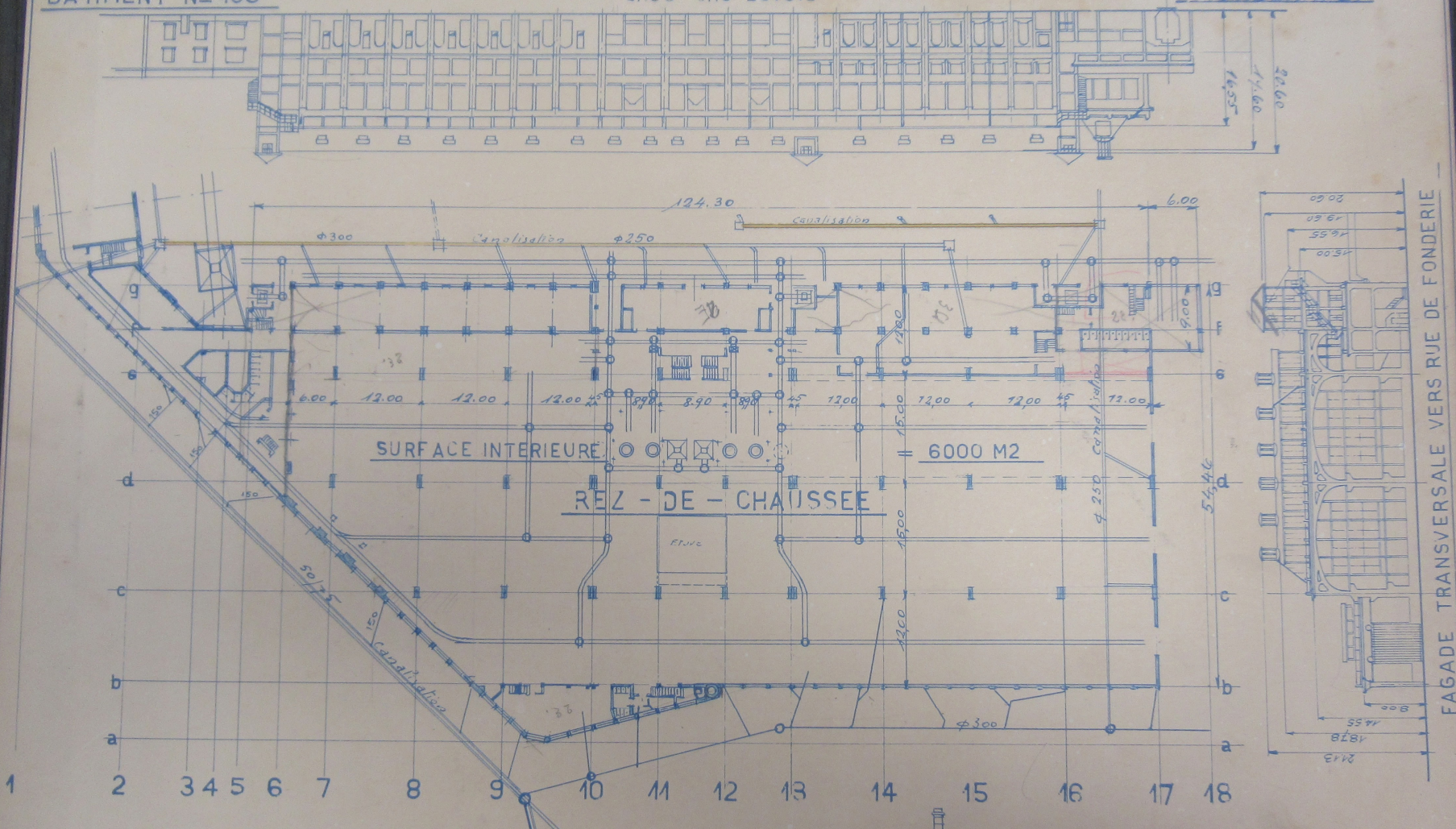
FACADE LONGITUDINALE DEVELOPPEE SUR RUE DU MANÈGE ET RUE DES MONTEURS.

BATIMENT N° 106

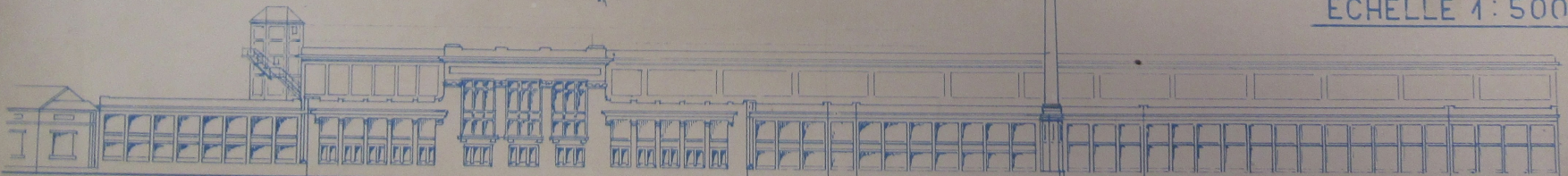
FACADE SUR COUR

FONDERIE I

BATIMENT N°



ECHELLE 1 : 500



FACADE LONGITUDINALE DEVELOPPEE SUR RUE DU MANÈGE ET RUE DES MONTEURS.

M.B.



Bâtiment N° 106  
 Restauration neuve

Le 30.11.1959

PLAN DE LA FONDATION

Remise en état pour fonderie  
 -----  
 Frs/millions

1) Chanard	44 x 250.000.-	11.-
2) Remise en état terrasse	5.400 m <sup>2</sup> à 1.500.-	8,1
3) Ragréage		3,0
4) Zinguerie		1,0
5) Crépiassage		<u>1,5</u>
		24,6

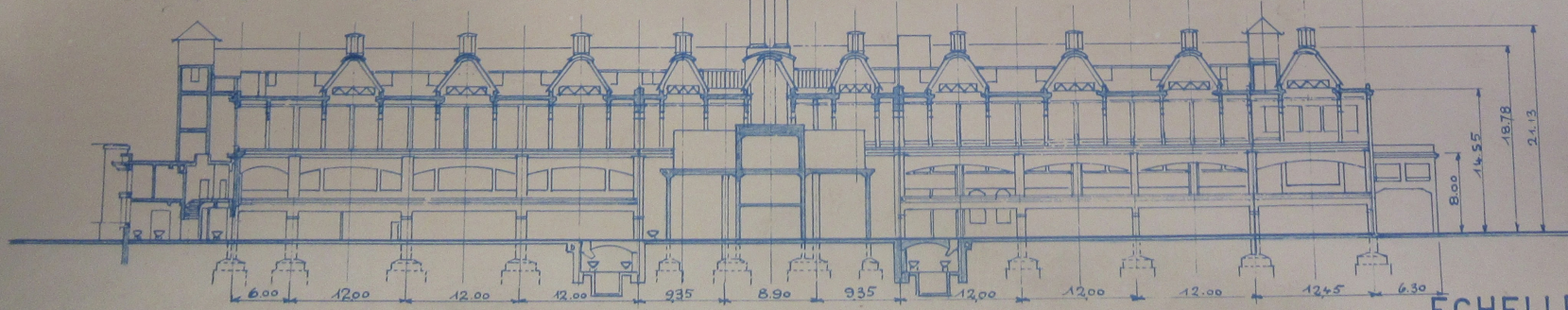
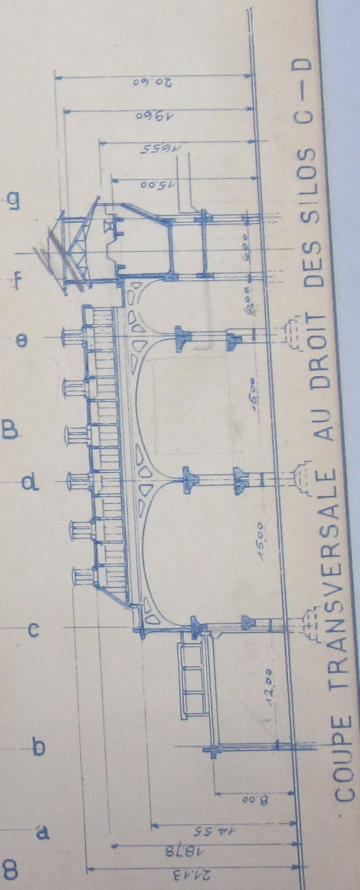
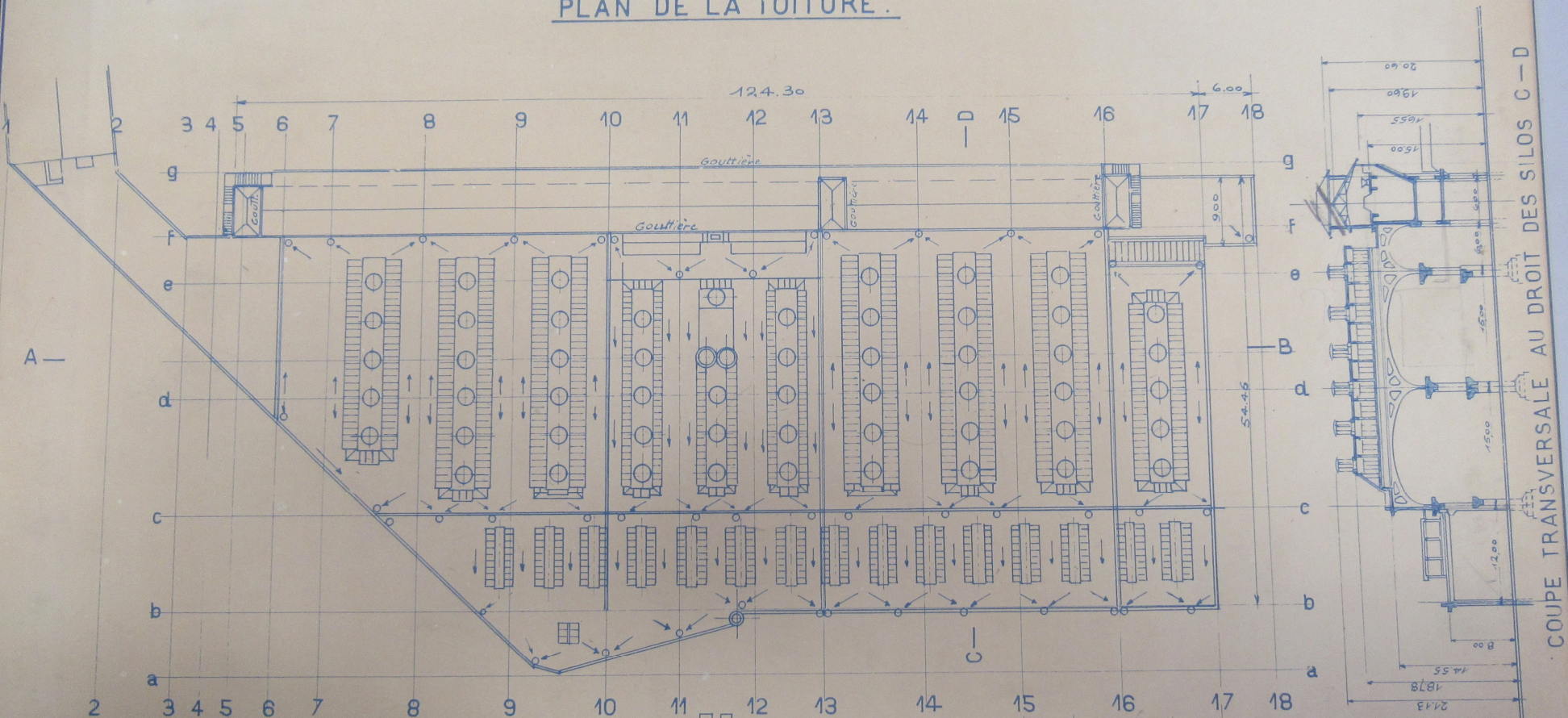
Remise en état pour magasin

1) Chanard à démonter et fermeture trou  
 44 x 60.000.- = 2,7 millions

Prix pour fonderie	24,6
- chanard à démonter	<u>8,3</u>
11 - 2,7 =	16,3

20  
30

FONDERIE I.  
PLAN DE LA TOITURE.

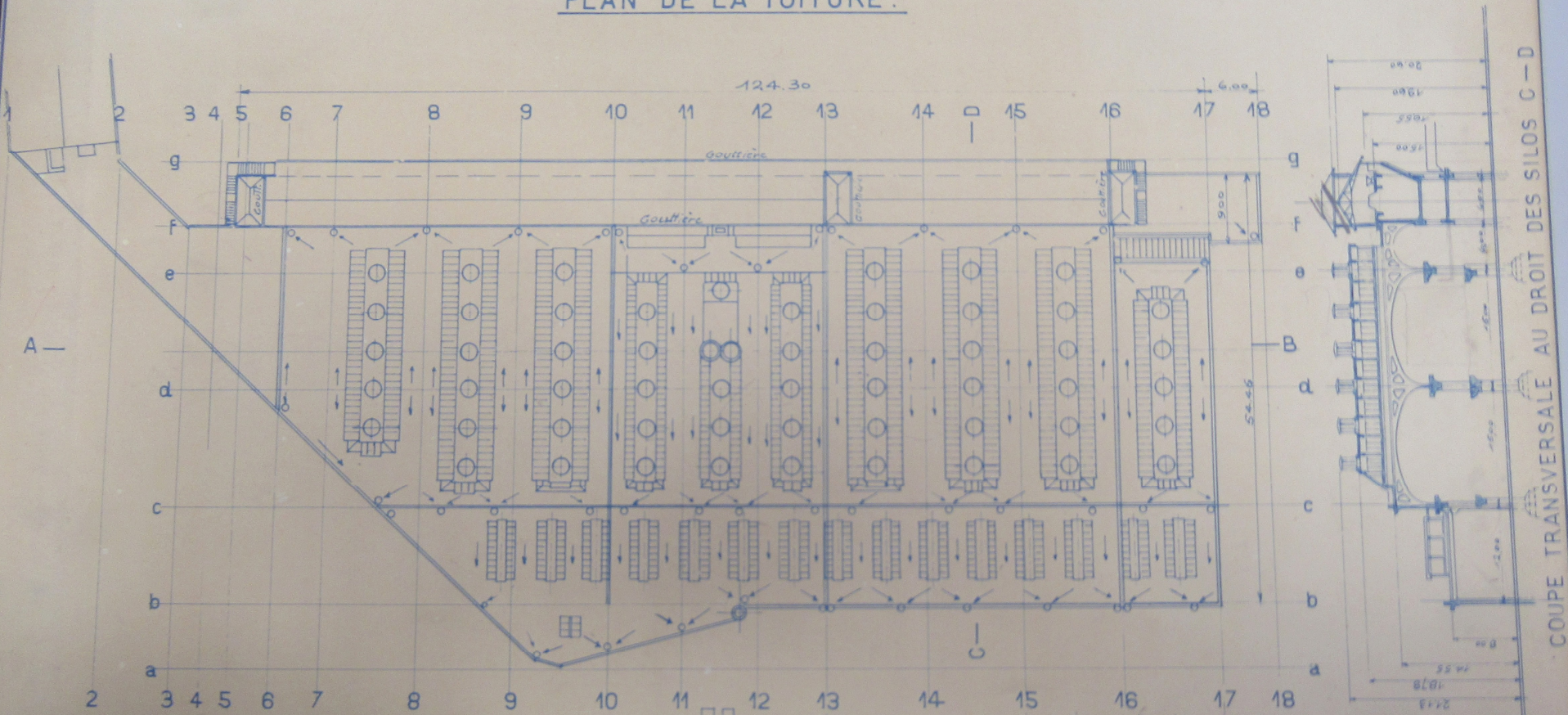


COUPE LONGITUDINALE AU DROIT DES CUBILOTS A - B

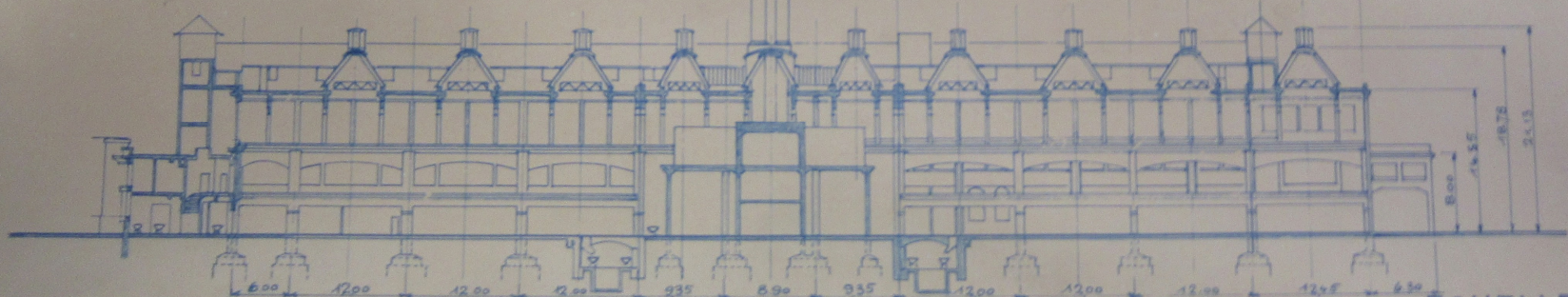
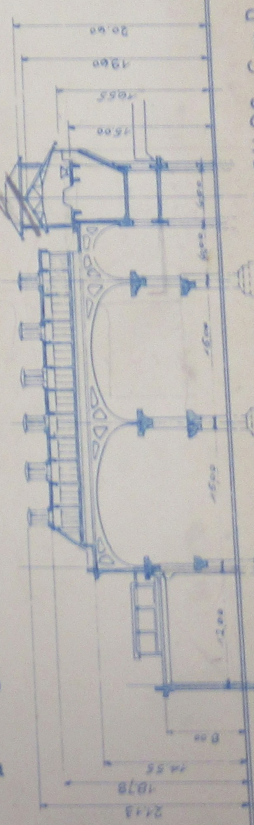
ECHELLE 1:500

FONDERIE I.  
PLAN DE LA TOITURE.

30



COUPE TRANSVERSALE AU DROIT DES SILOS C-D

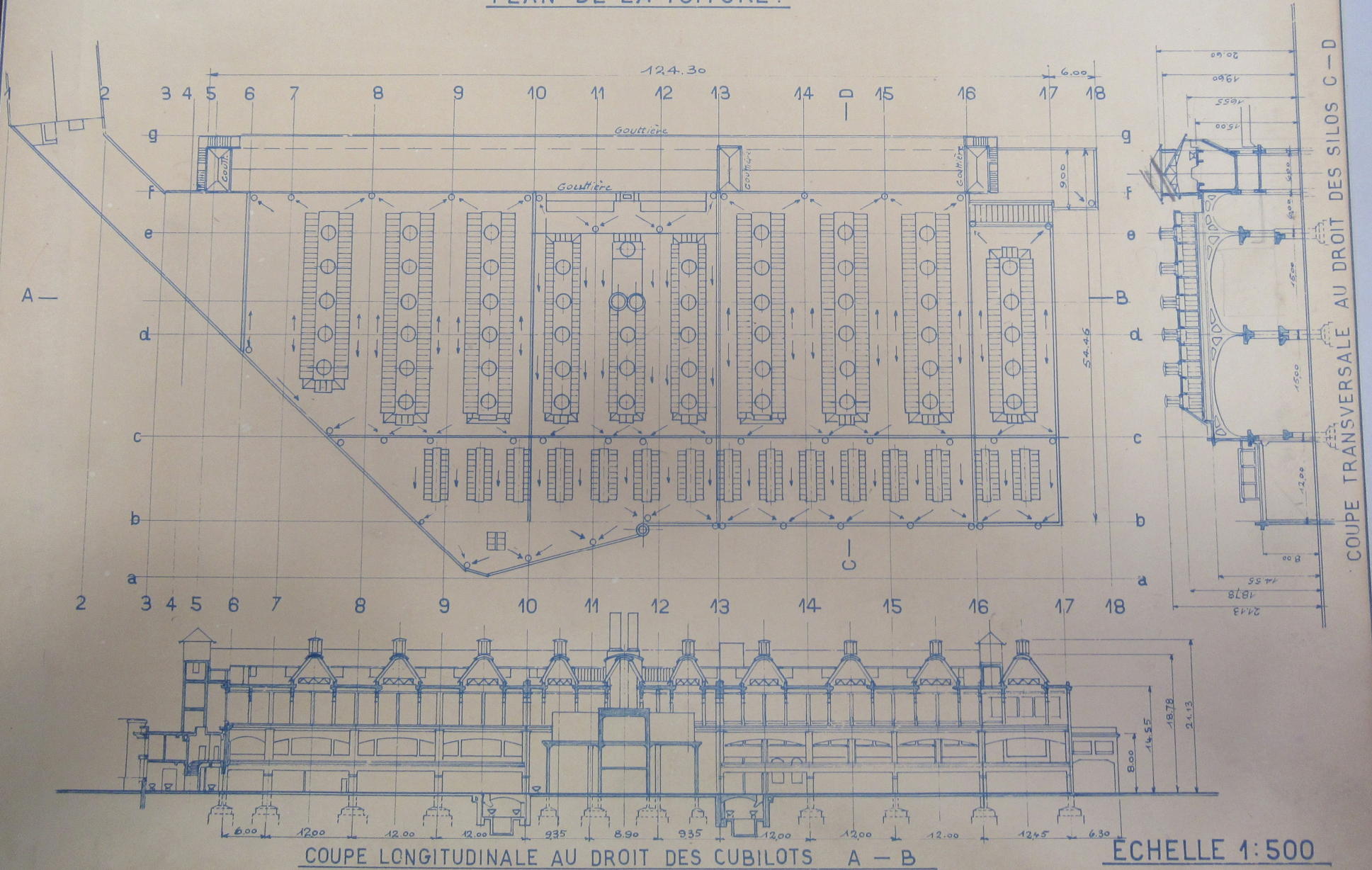


COUPE LONGITUDINALE AU DROIT DES CUBILOTS A - B

ECHELLE 1:500

FONDERIE I.  
PLAN DE LA TOITURE.

20  
30



COUPE LONGITUDINALE AU DROIT DES CUBILOTS A - B

ECHELLE 1:500