

1207C 1-28

D.M.C

—

Filature II

Tour à vernir les cylindres

Calandre à rouler les cylindres

Dévidoir pour 10 bobines

Portefeuille N° 24.

N° d'ordre	N° du plan.	Désignation.
1	25903	Frein automatique pour peigneuse Platt.
2	19633	Appareil à déboucher le tambour de cardes.
3	21087	Modification du briseballes SACM.
4	27169	Machine à dévider les mèches de préparation. Détails.
5	26849	idem. Détails.
6	26974	idem. Ensemble.
7	20187	Dévidoir de numérotage. Ensemble.
8	20188	idem. Détails.
9	20189	idem. Détails.
10	15030	Presse pour cuirs de cylindres.
11	16152	Calandre pour rouler les cylindres.
12	16154	idem. Détails.
13	16153	idem. Détails.
14	16155	idem. Détails.
15	16156	idem. Détails.
16	16419	Tour à vernir les cylindres.
17	16417	idem. Détails.
18	16420	idem. Détails.
19	17026A	Table pour machine à emmancher les cylindres.

Echelle = $2/5$

Echelle = $1/1$

ORDRE

DOMTEUS-MIEG & C^{ie}, Société anonyme

FILATURE II.

PRESSE POUR CUIRS DE
CYLINDRES.

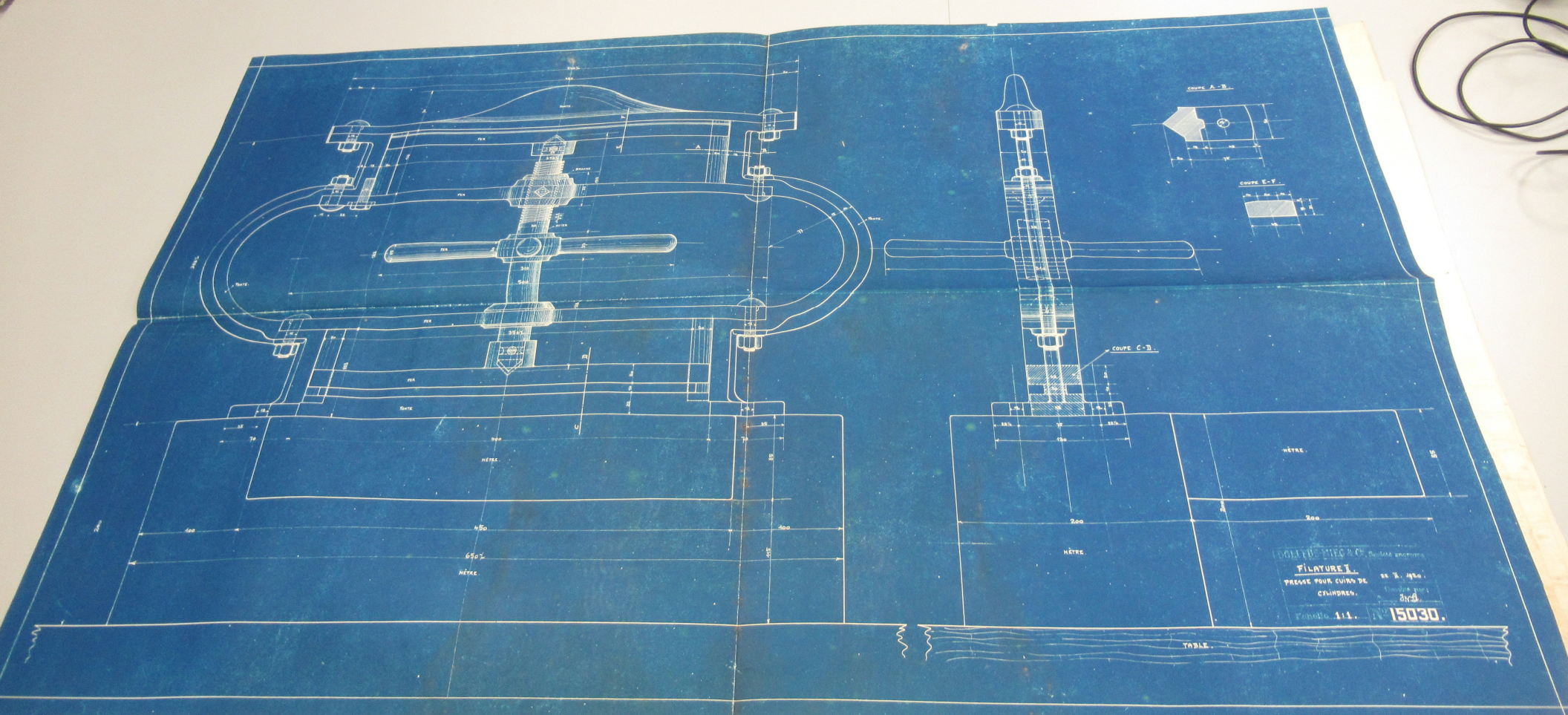
22. III. 1920.

Dessiné par:

J. S.

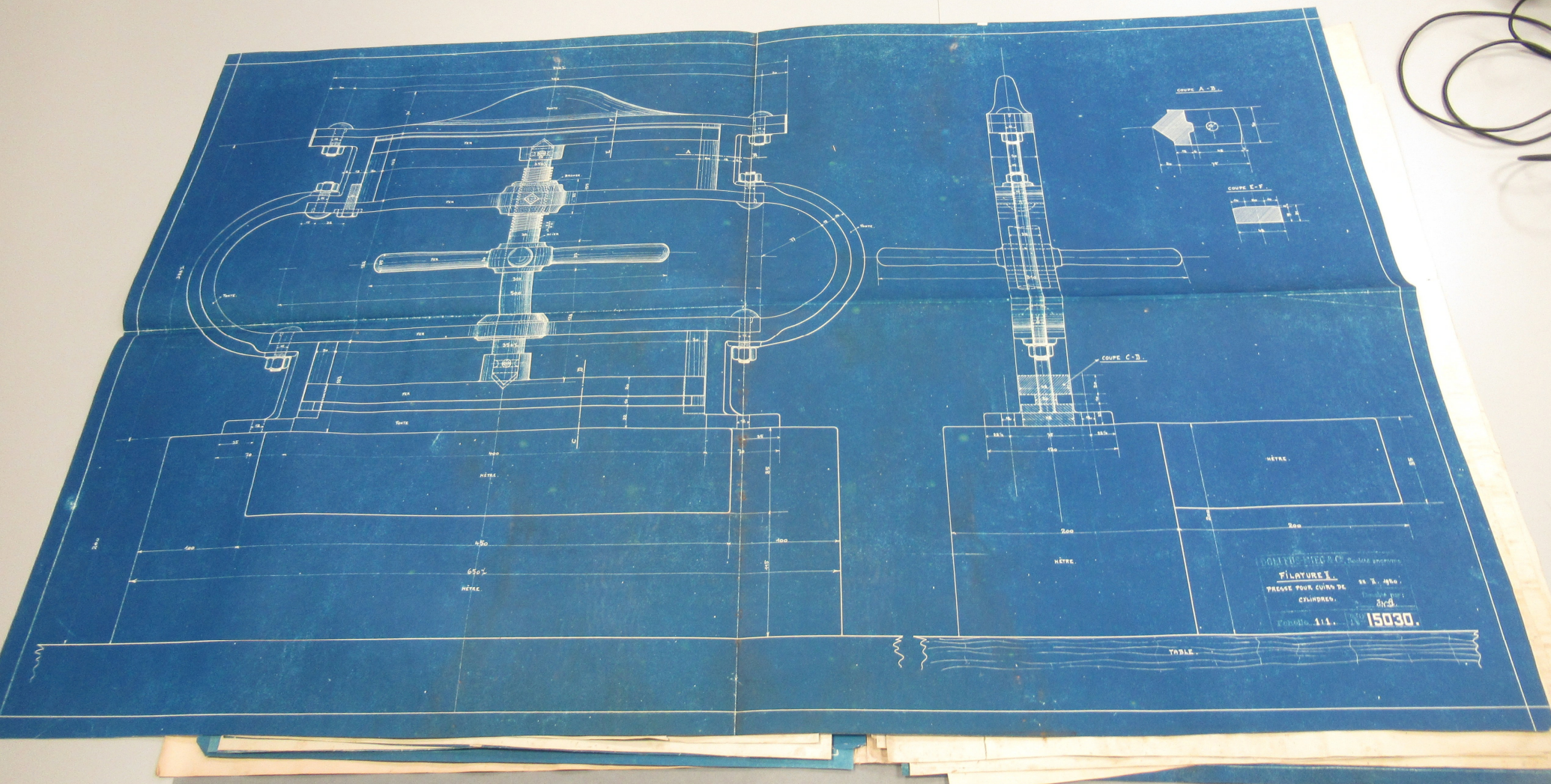
Echelle 1:1.

N^o 15030.



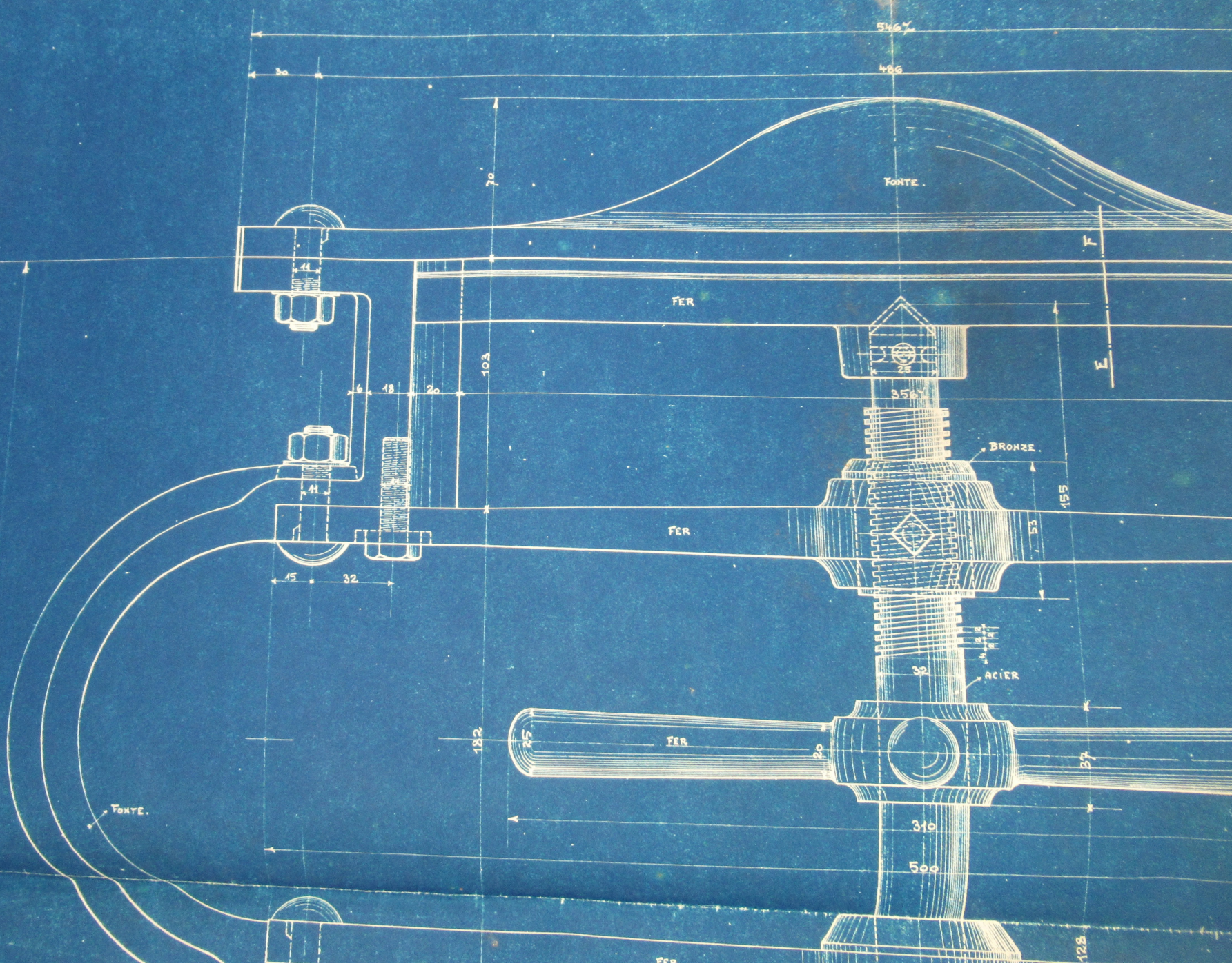
BOLLÉ FILS M&C, 20, rue de Valenciennes
FILATURE I, 25 75, 1460
PRESSE POUR CORDS DE
CYLINDRES, 100 1460
Canoë 114. 15030.

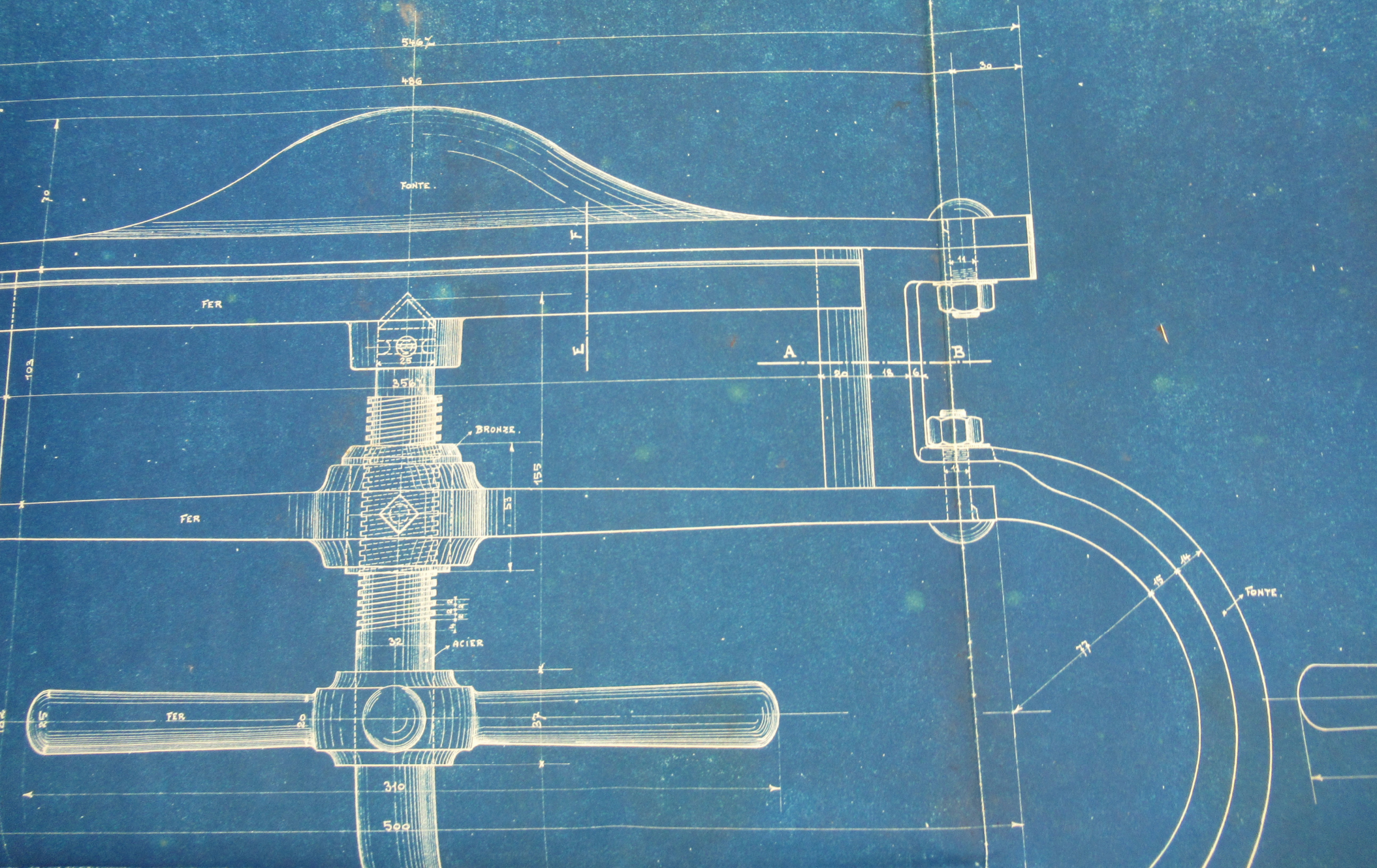
TABLE.



BOULANGERIE PIERRE & CO. Boulangerie
FILATURE I.
PRESE POUR QUIN DE
CYLINDRES.
Table 114. 15030.

388 X





388

Fonte.

41

20

103

12

35

70

200

100

FER

FER

Fonte

310
500

128

350

400

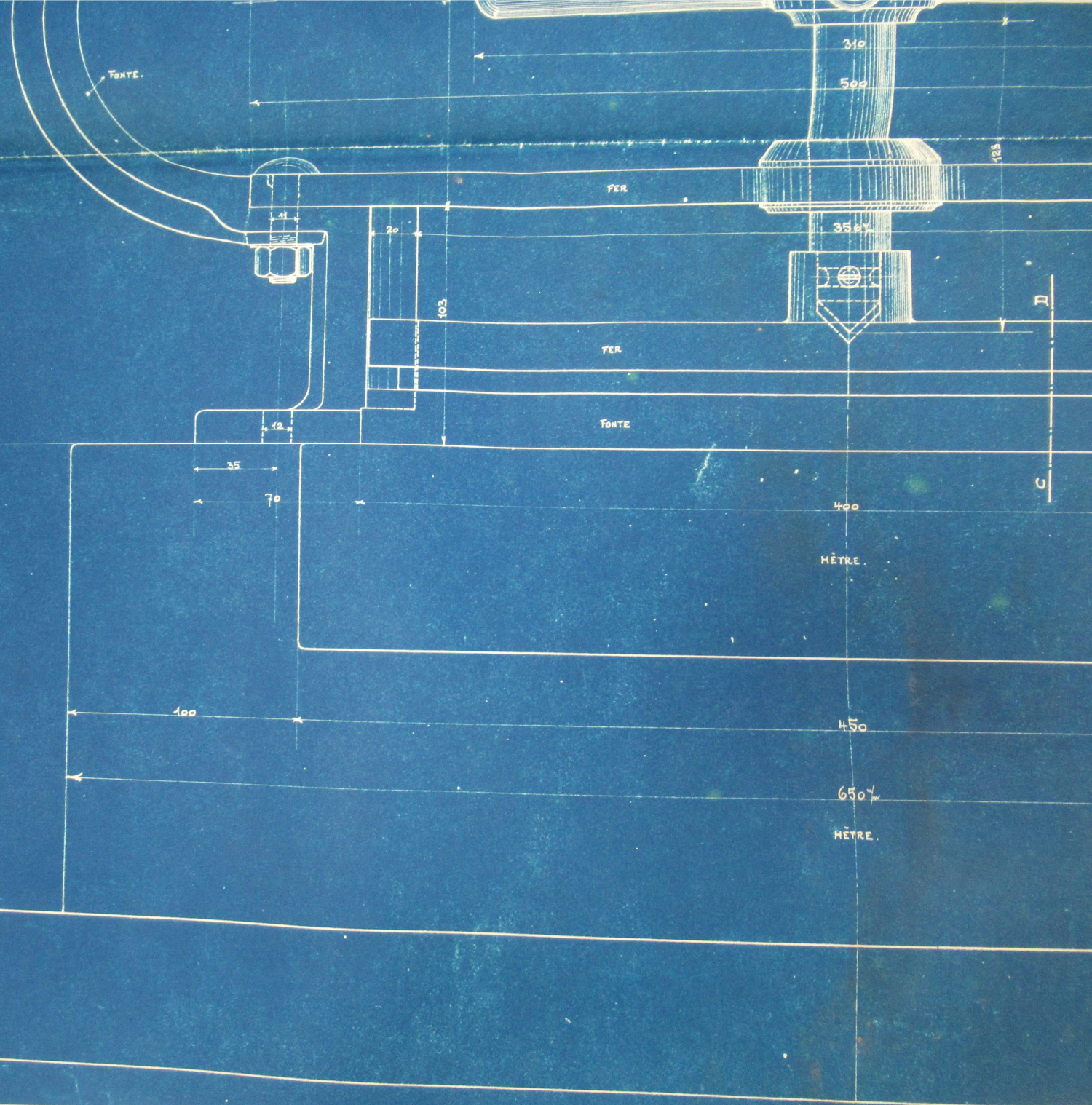
METRE.

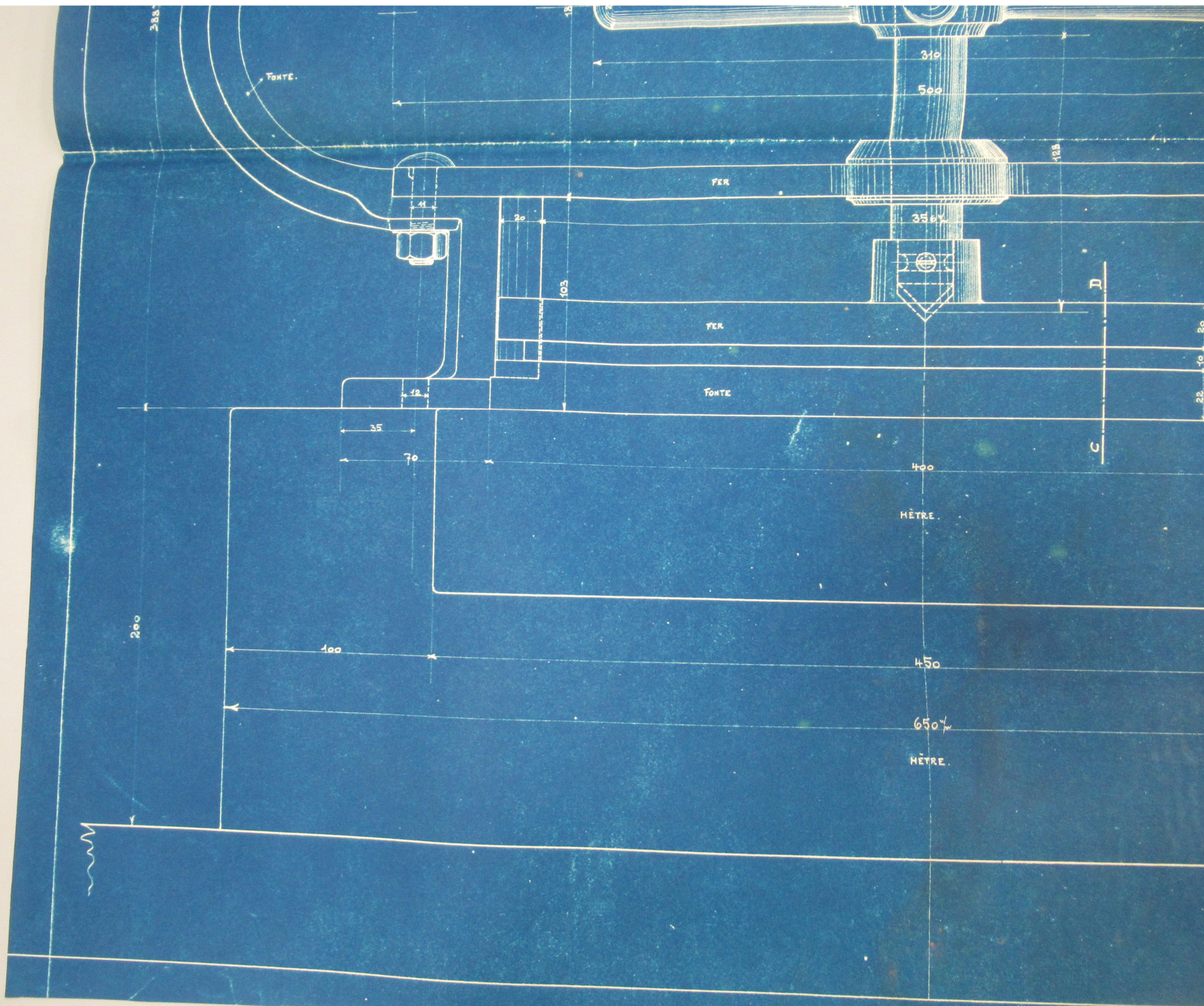
450

650

METRE.

D
C





388

FONTE.

FER

FER

FONTE

400

MÈTRE.

4.50

6.50

MÈTRE.

D

C

260

100

35

70

12

20

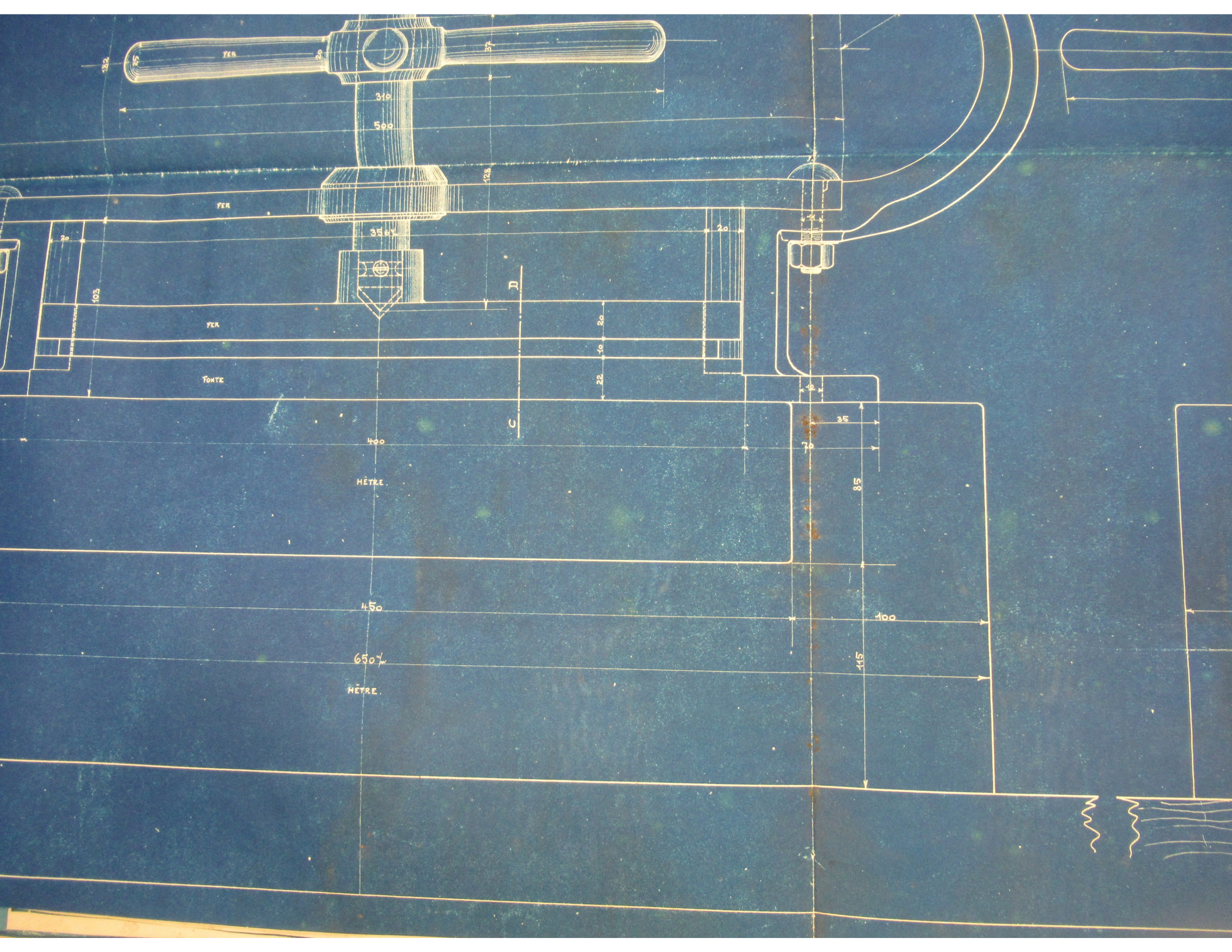
103

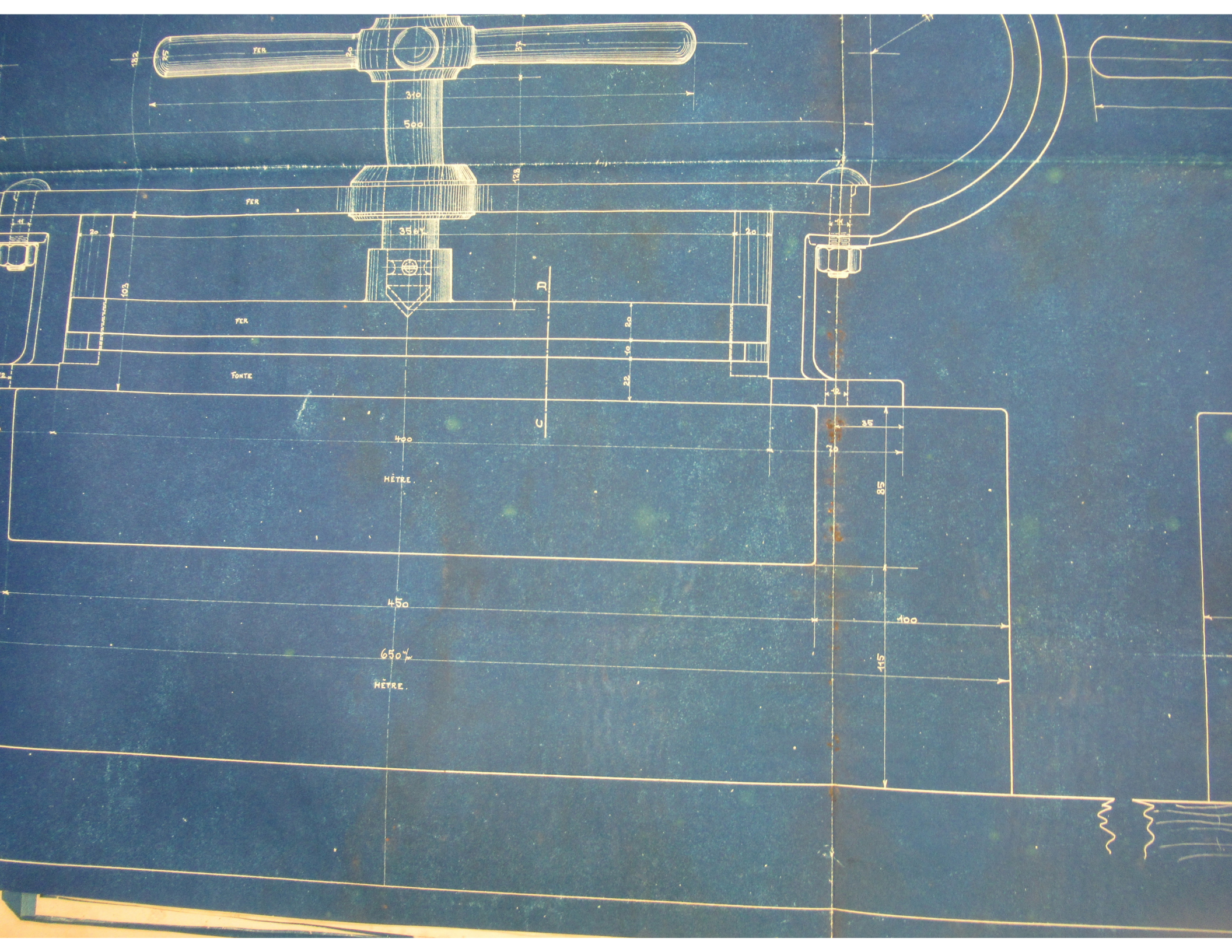
310

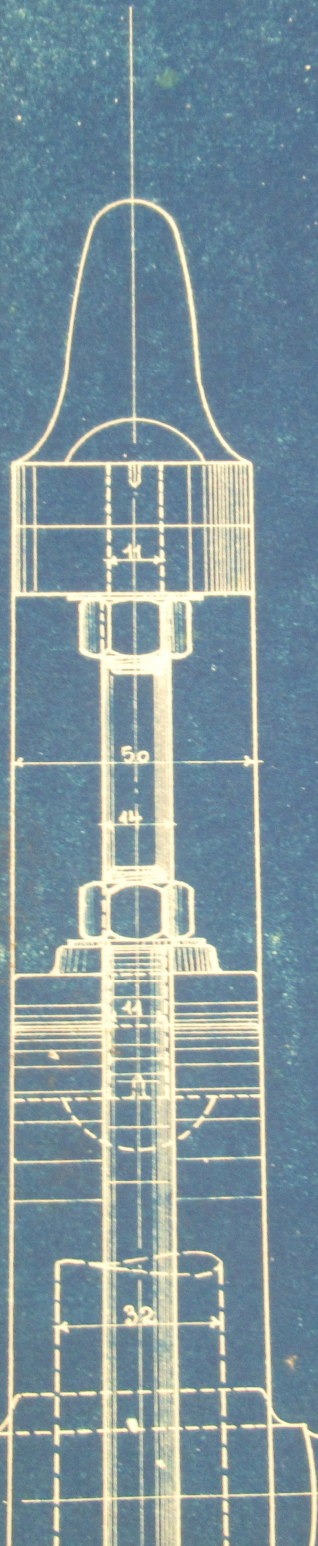
500

125

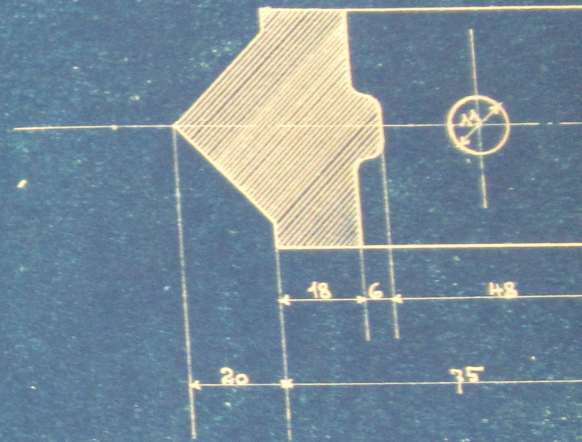
35







COUPE A - B.

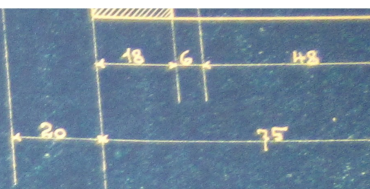
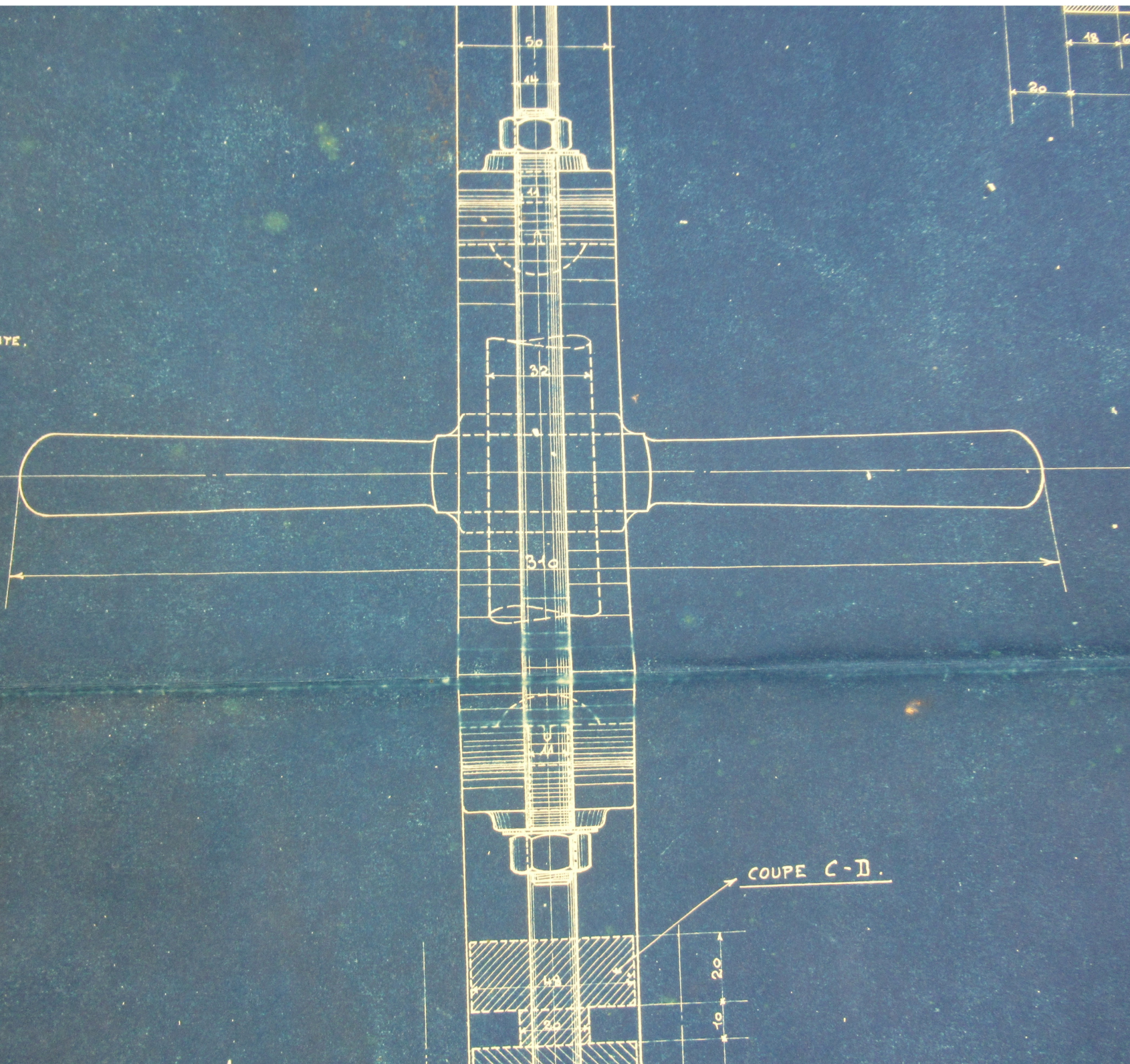
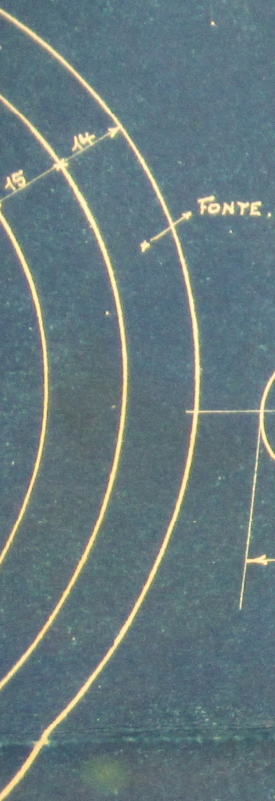


COUPE



FONTA.

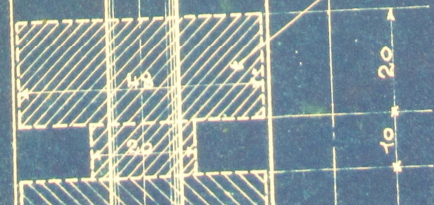


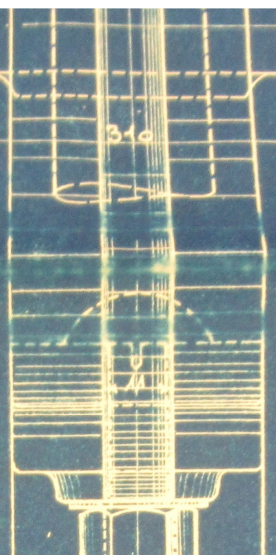


COUP

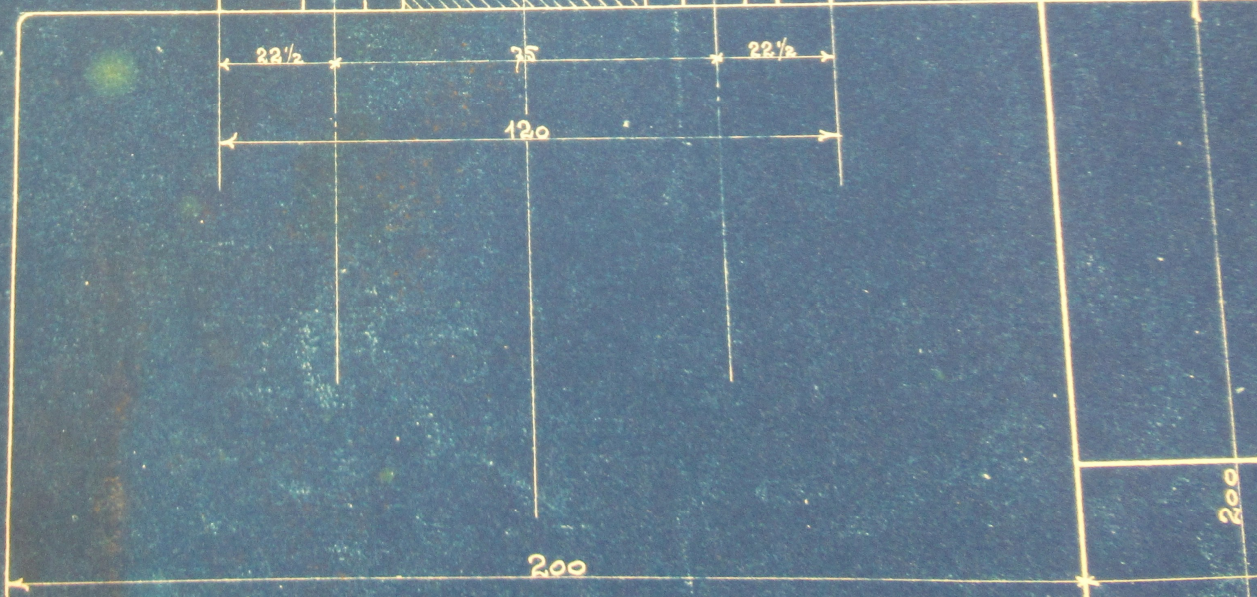
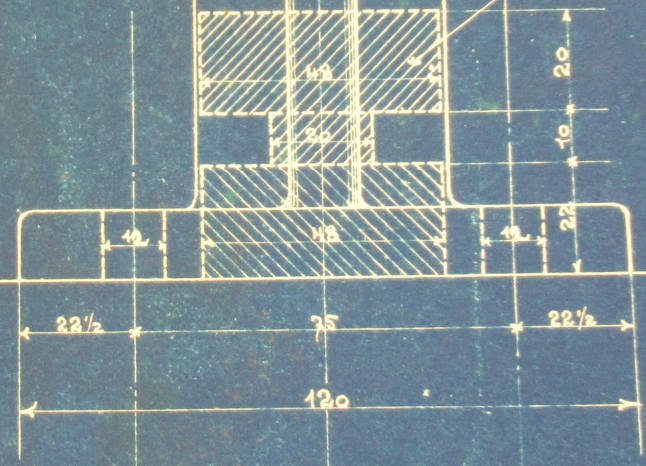


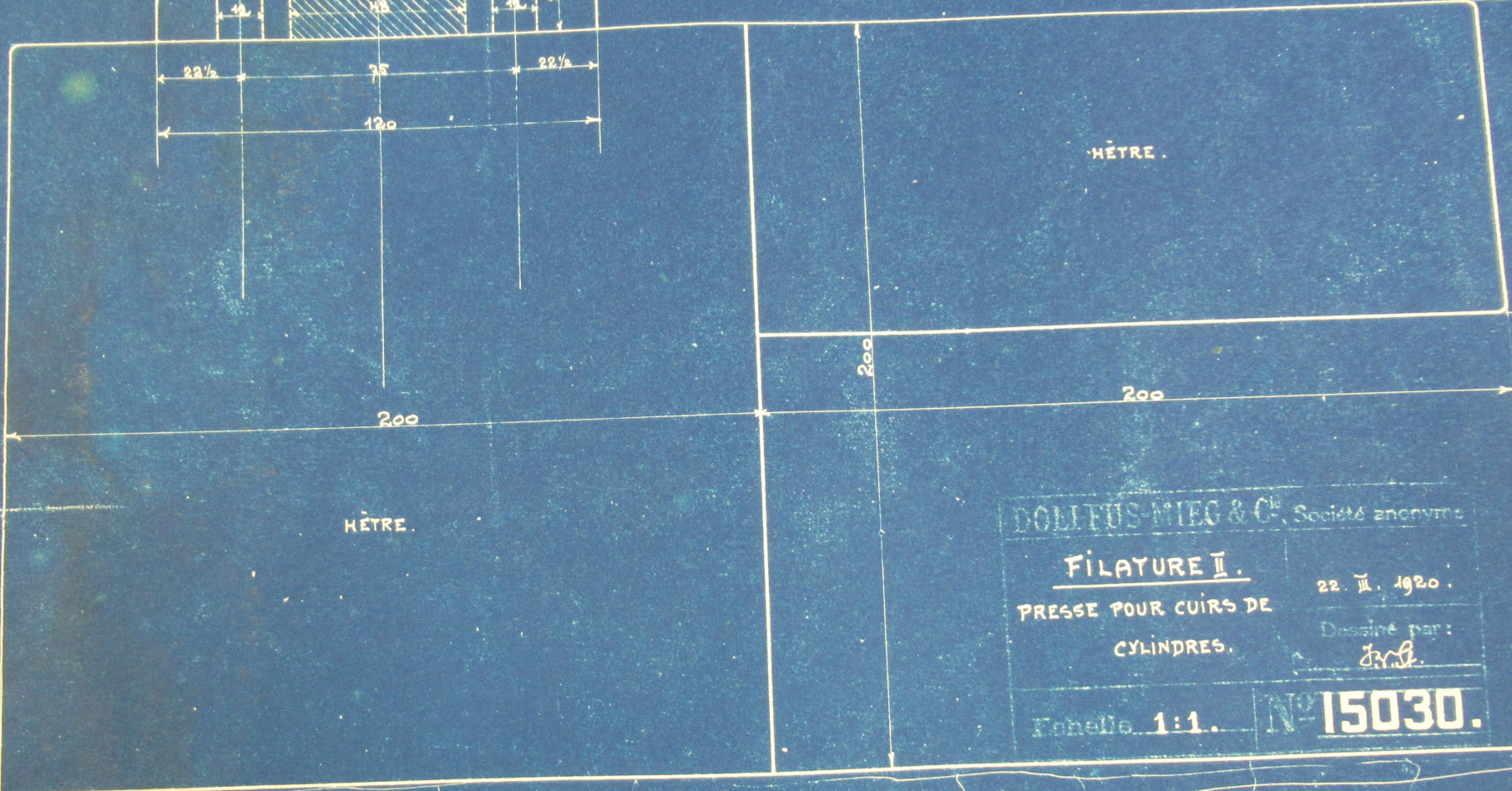
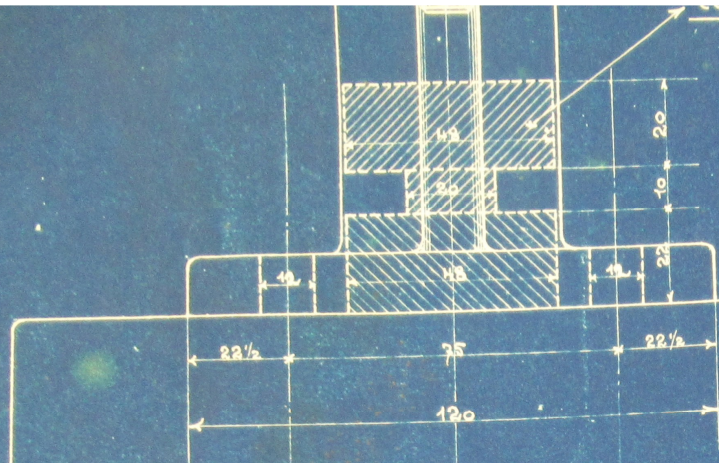
COUPE C-D





COUPE C-D.





DOLLFUS-MIEG & C^{ie}, Société anonyme

FILATURE II.

PRESSE POUR CUIRS DE
CYLINDRES.

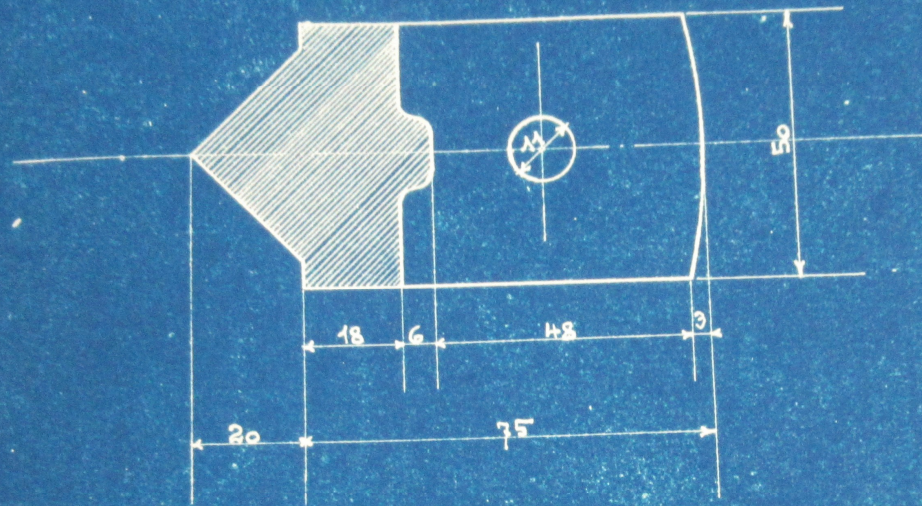
22. III. 1920.

Dessiné par:
J. M.

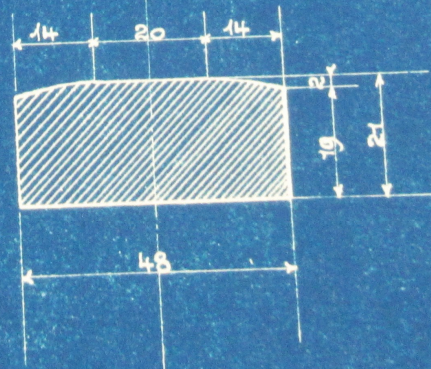
Echelle 1:1. N° 15030.

TABLE

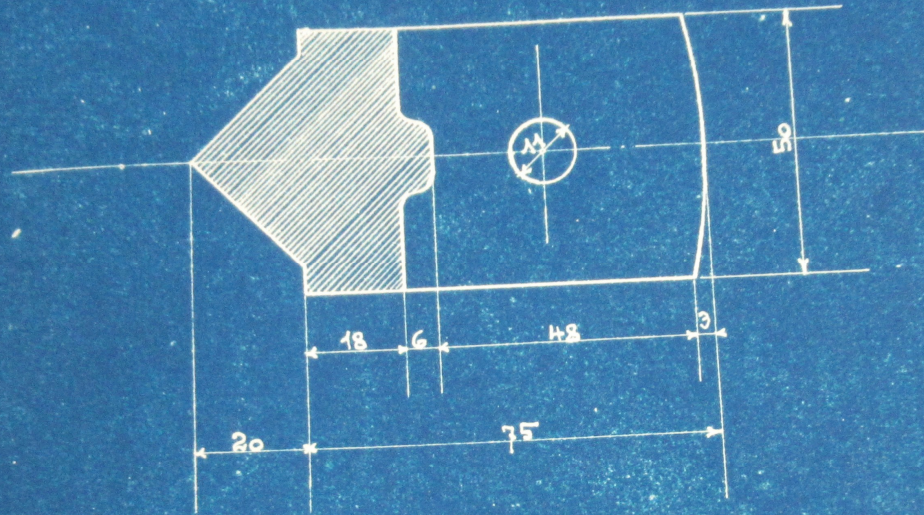
COUPE A - B .



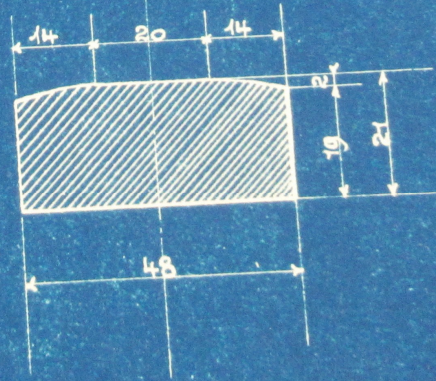
COUPE E - F .

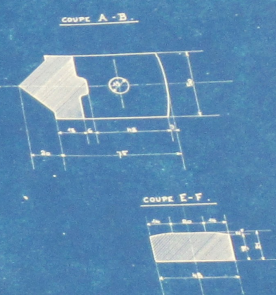
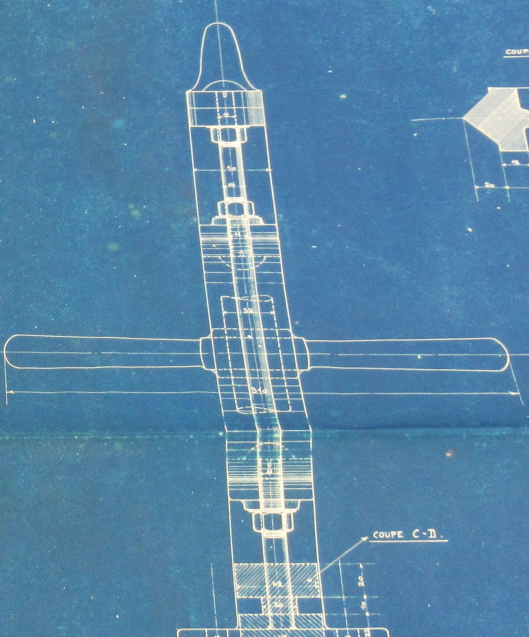
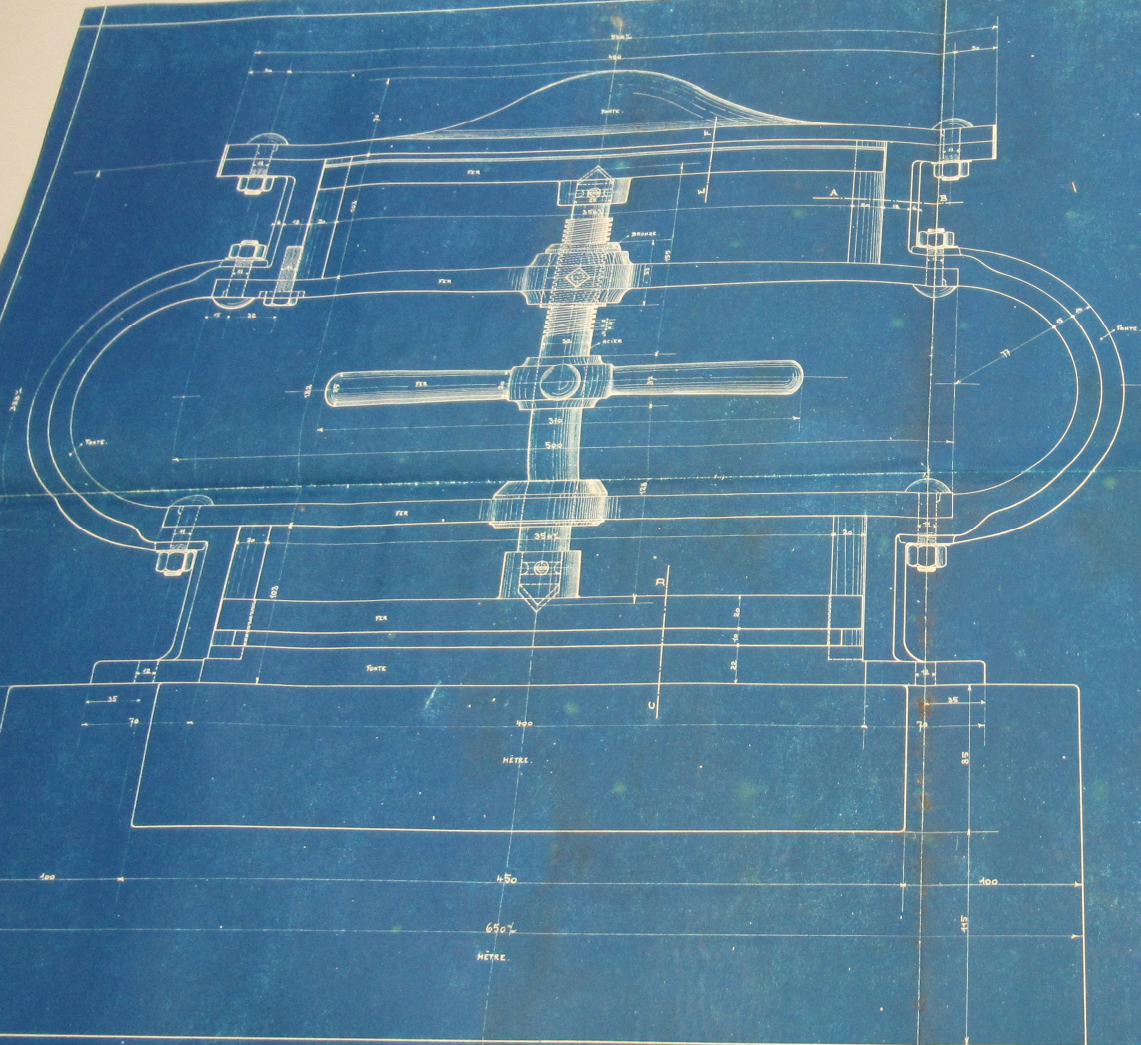


COUPE A - B .



COUPE E - F .





POLYMER MFG & CO. Société anonyme
FILATURE I.
 PRESSE POUR CUIRS DE
 CYLINDRES.
 Modèle 111. N° 15030.

TABLE