

12 DMC 158 - 181

D.M.C

—

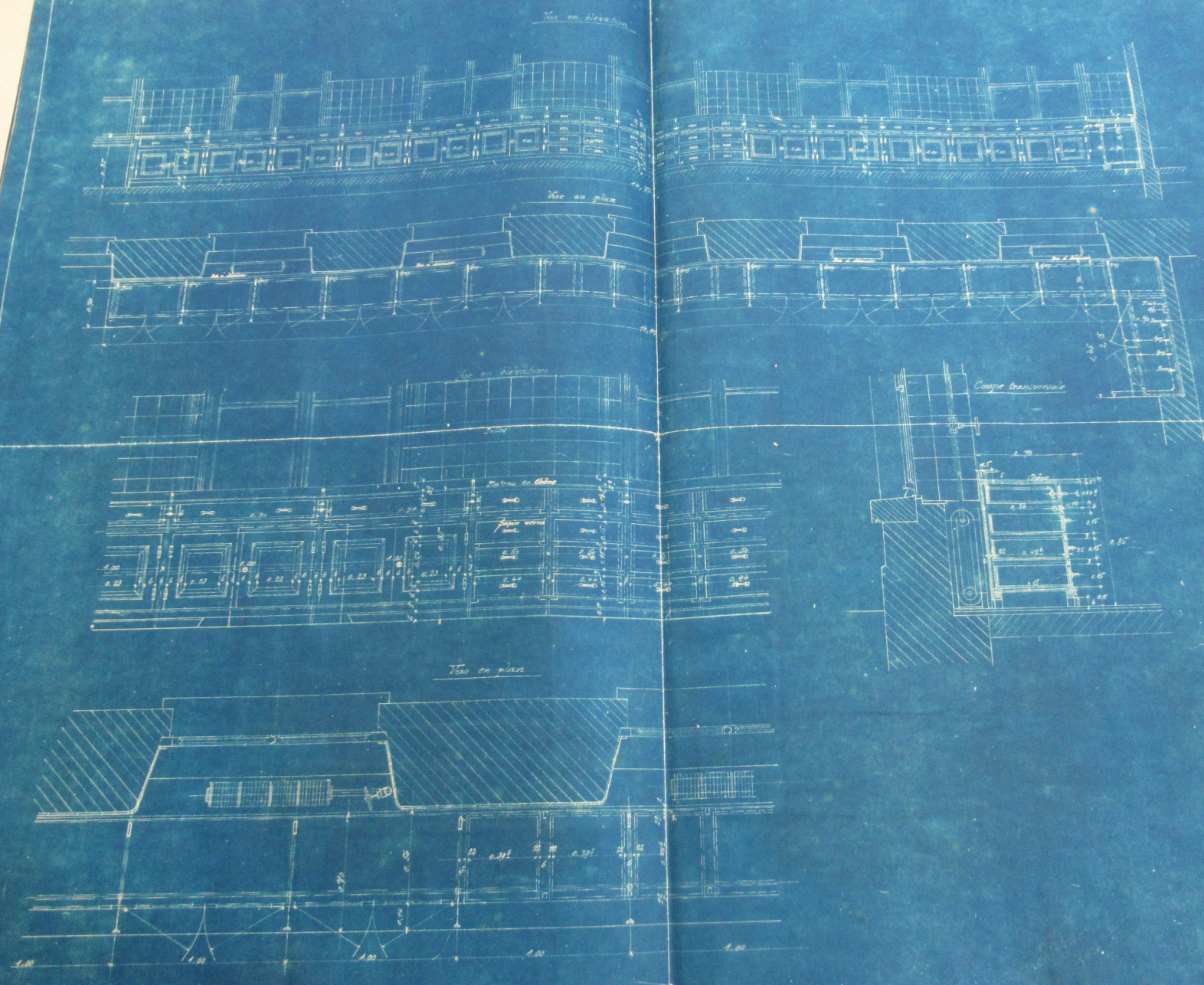
Atelier de broderie

Laboratoire

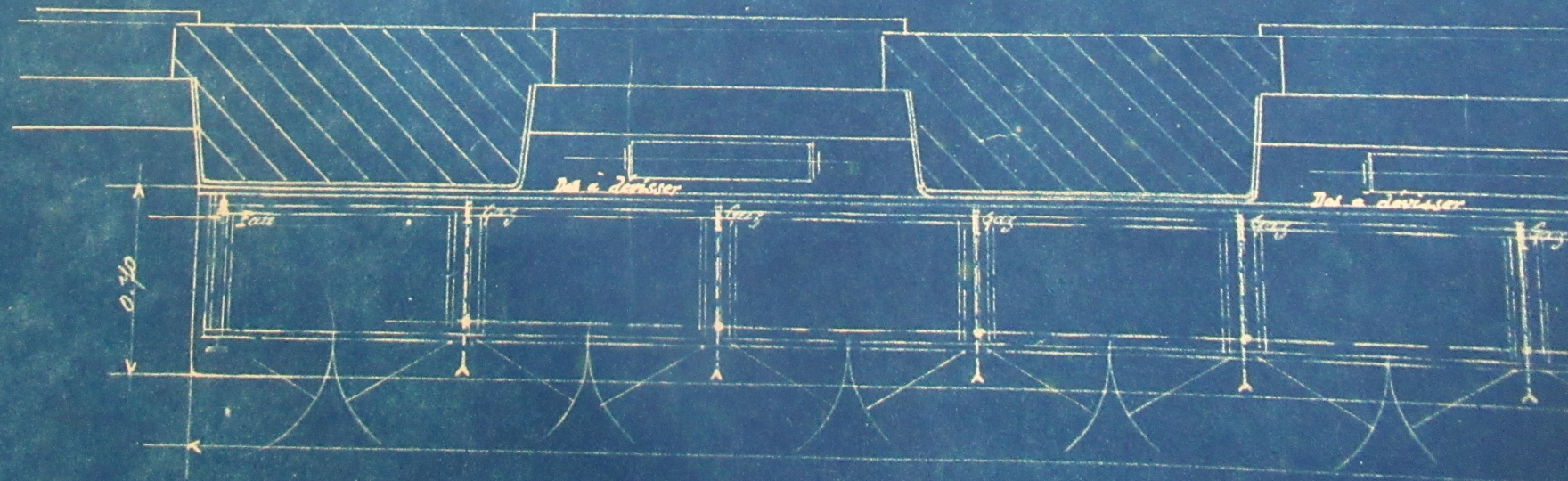
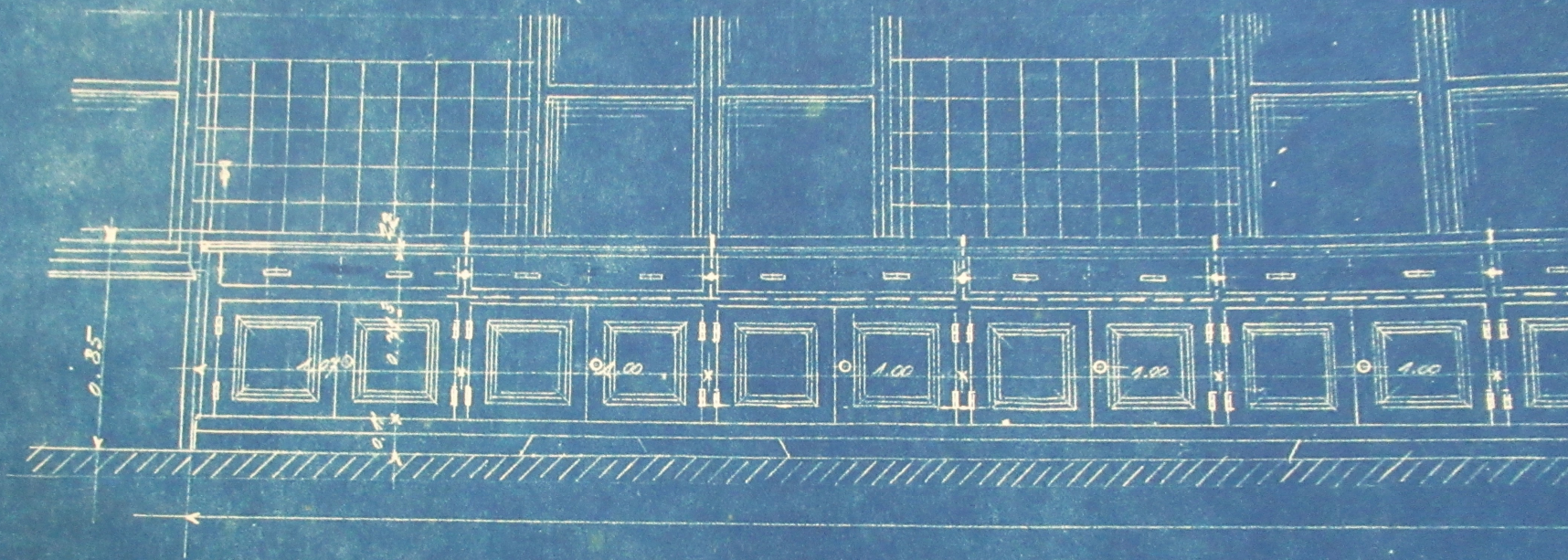
Désignation des plans contenus dans ce dossier

Numéro d'ordre	Nombres des plans	Désignation	Date d'exécution	Numéro d'ordre	Nombres des plans.	Désignation	Date d'exécution
1	21437	Atelier de broderie - Installation.	Mars 1927	13	21673	Meuble	Juin 1927
2	21985	Armoire	Octo. 1927	14	21747	Escabeau roulant	Juill. 1927
3	21980	Armoire	Octo. 1927	15	21728	Escabeau roulant	Juin 1927
4	22343	Armoire	Fevr. 1928	16	21659	Hotte de ventilation	Juin 1927
5	22001	Table	Octo. 1927	17	12928	Evier en tôle	Juin 1916
6	21669	Table spéciale	Juin 1927	18	21679	Egouttoir	Juin 1927
7	21604	Laboratoire - Installation rez-de-chaussée	Mai 1927	19	21813	Installation d'un évier	Juill. 1927
8	21605	Laboratoire - Installation 1 <sup>er</sup> Etage	" 1927	20	21822	Installation d'un évier	Juill. 1927
9	22116	Magasin pour verreries	Novem. 1927	21	20829	Egouttoir	Sept. 1926
10	21820	Installation des machines au Laboratoire	Aout 1927	22	21869	Installation de La transmission	Aout 1927
11	21664	Meuble double	Juin 1927	23	18214	Petite chaudière à débouillir	Mars 1924
12	12970	Meuble à tiroirs	Juill. 1916	24	17778	Appareil à secover	Décem. 1923

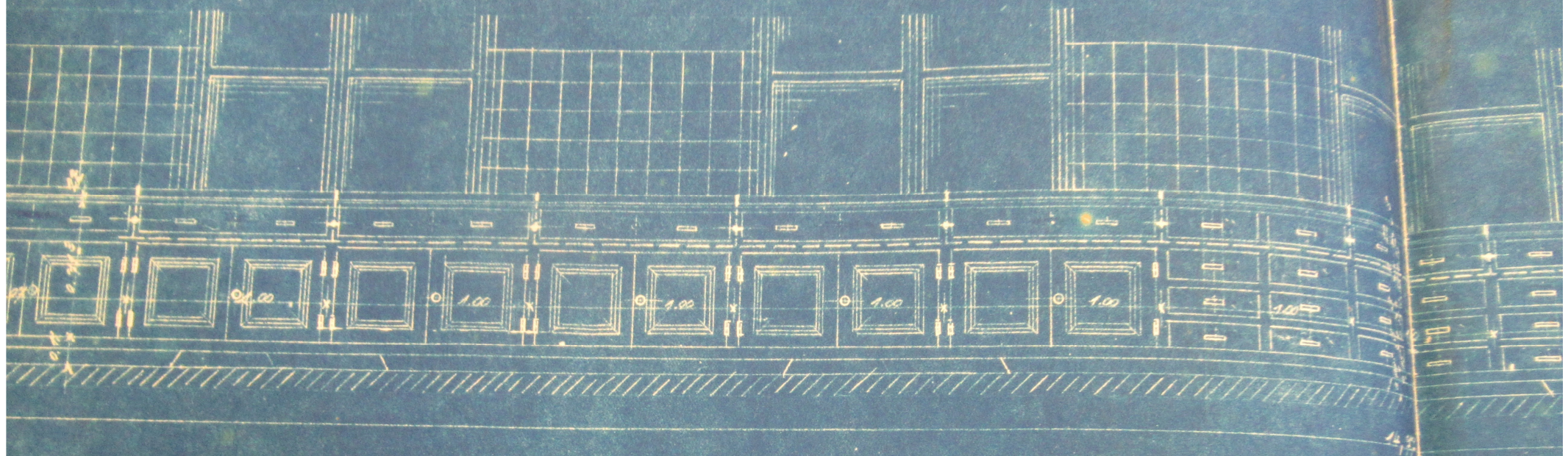
۱۲ دتک ۱۷۰



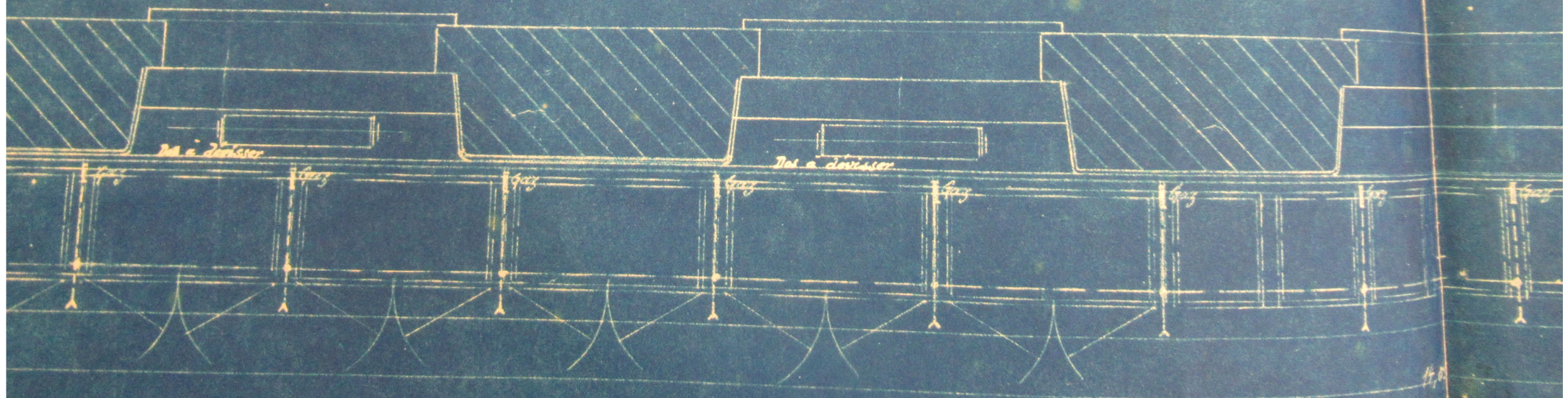
DOLLFUS-MIEG & Co. Société Anonyme  
 Nées, Laboratoire  
 Dessiné pour le  
 Labor. d'analyse  
 Date: 11. 11. 28  
 F. de 1900  
 30/28  
 Echelle 1:20 1:40 1:50 21. 673



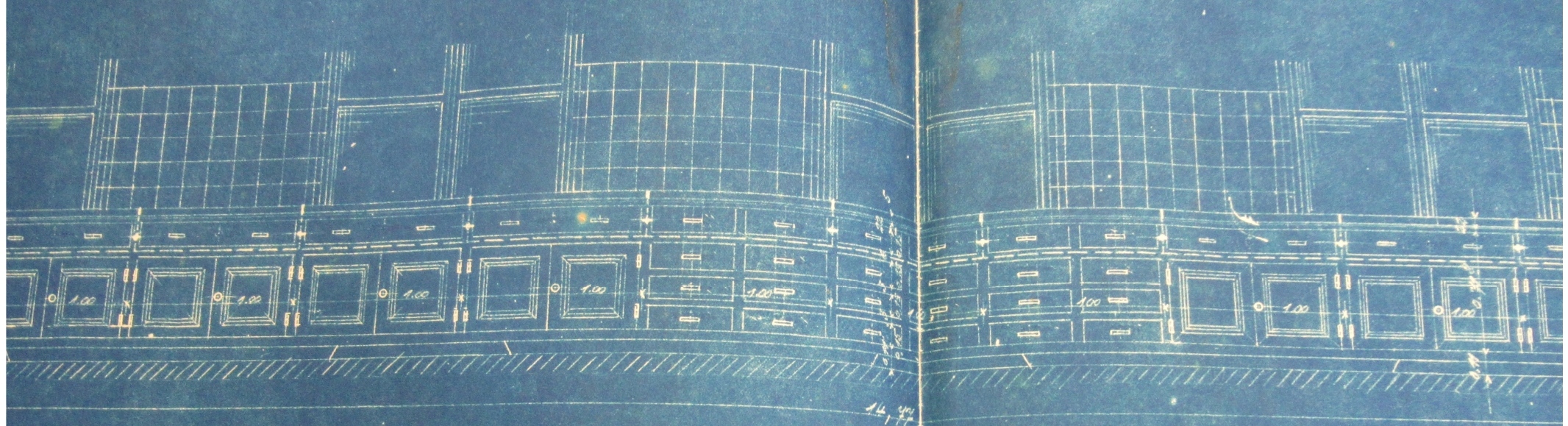
... elevation



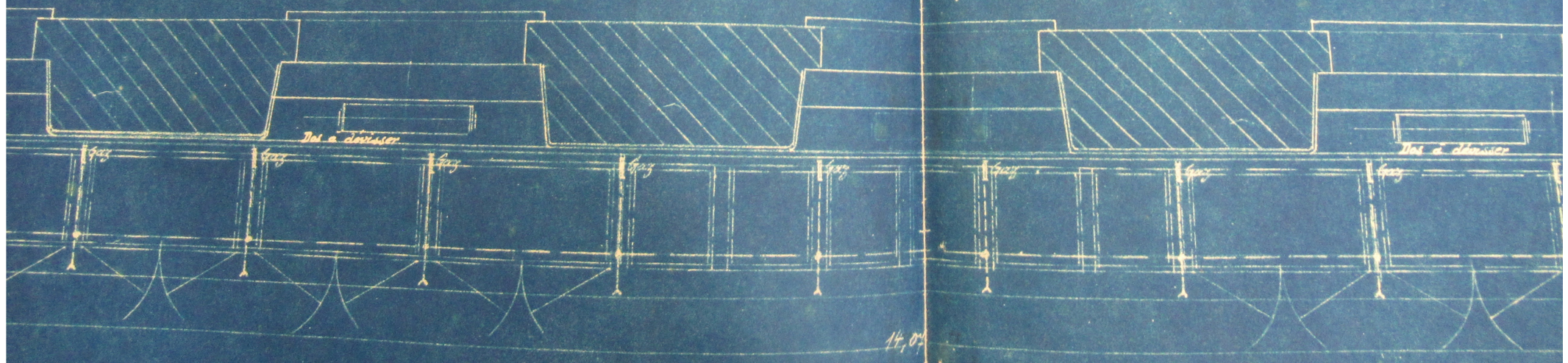
Vue en plan



Vue en élévation



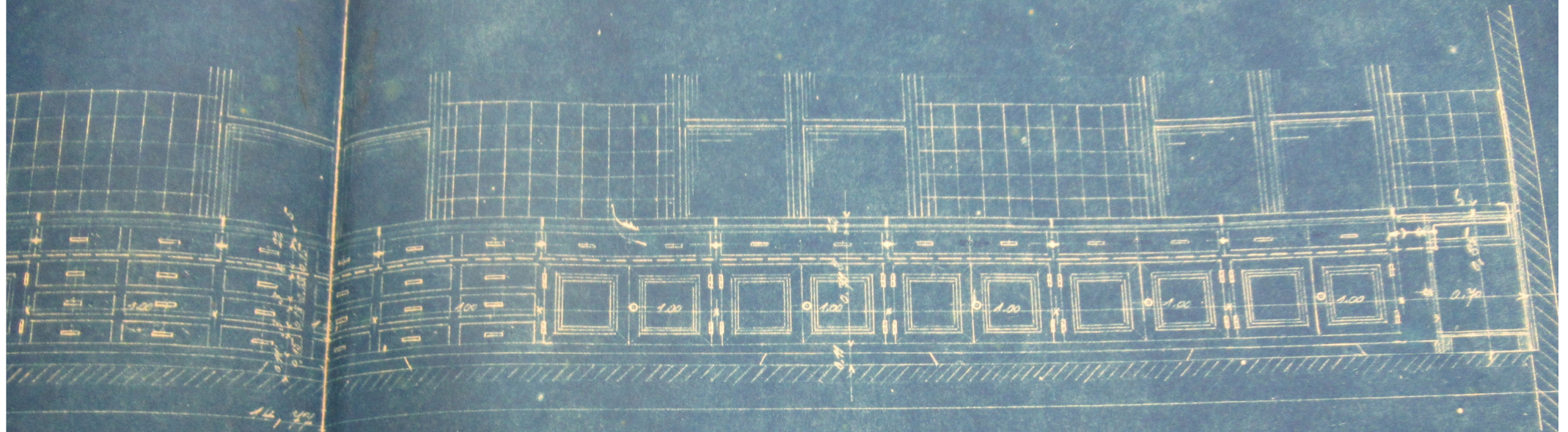
Vue en plan



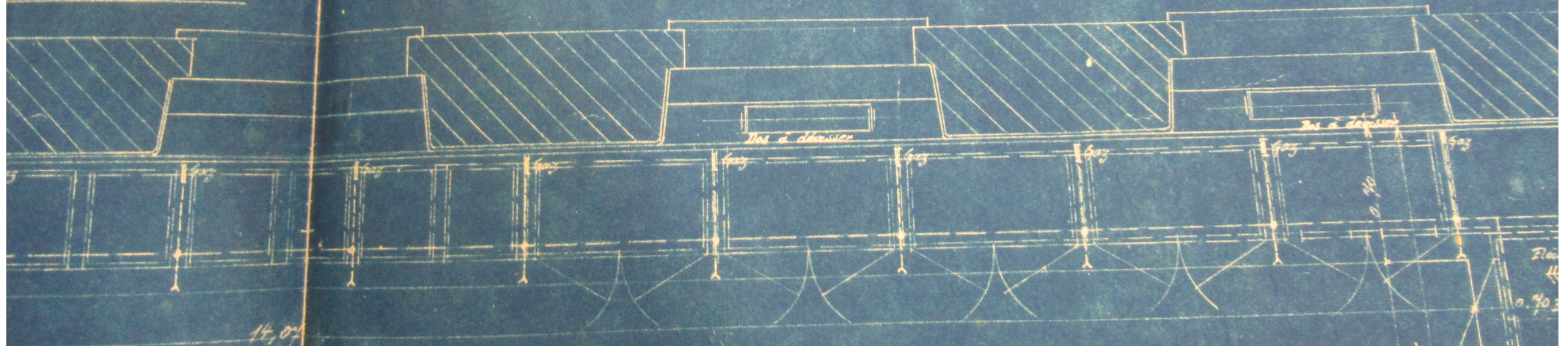
Vue en élévation



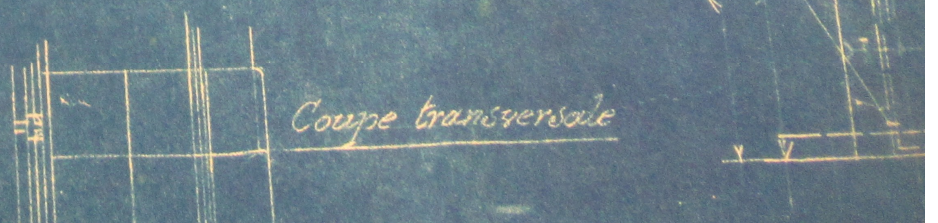
Vue en élévation

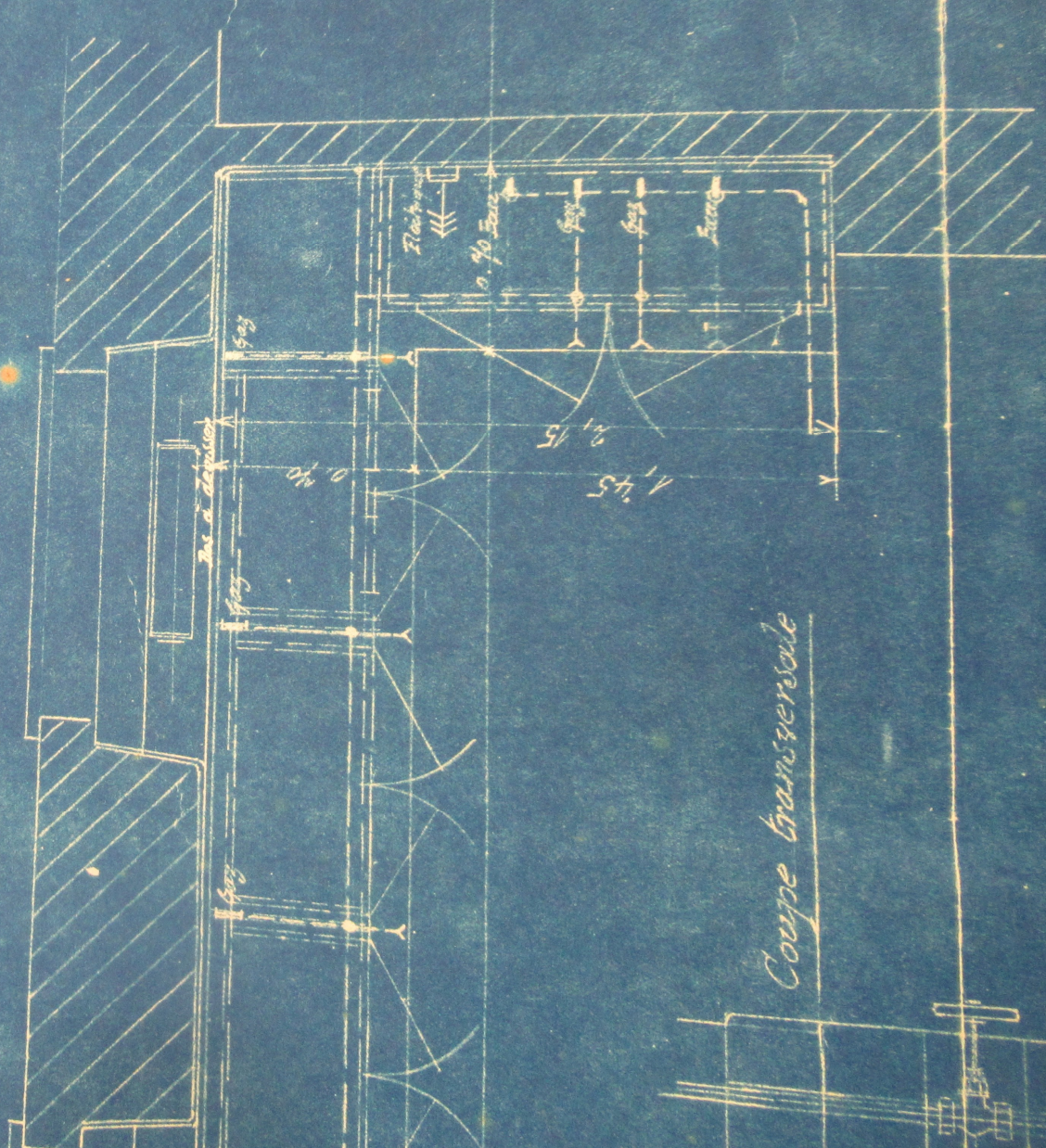
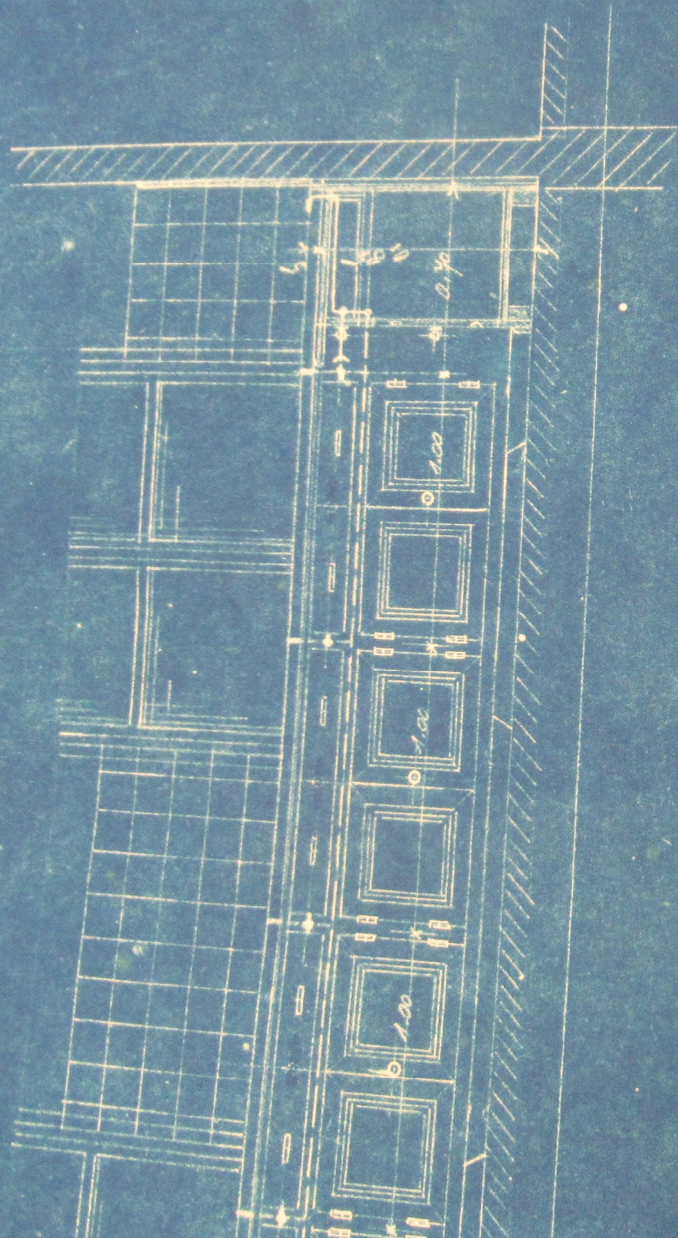


Vue en plan



Coupe transversale





Coupe transversale

Vue en élévation

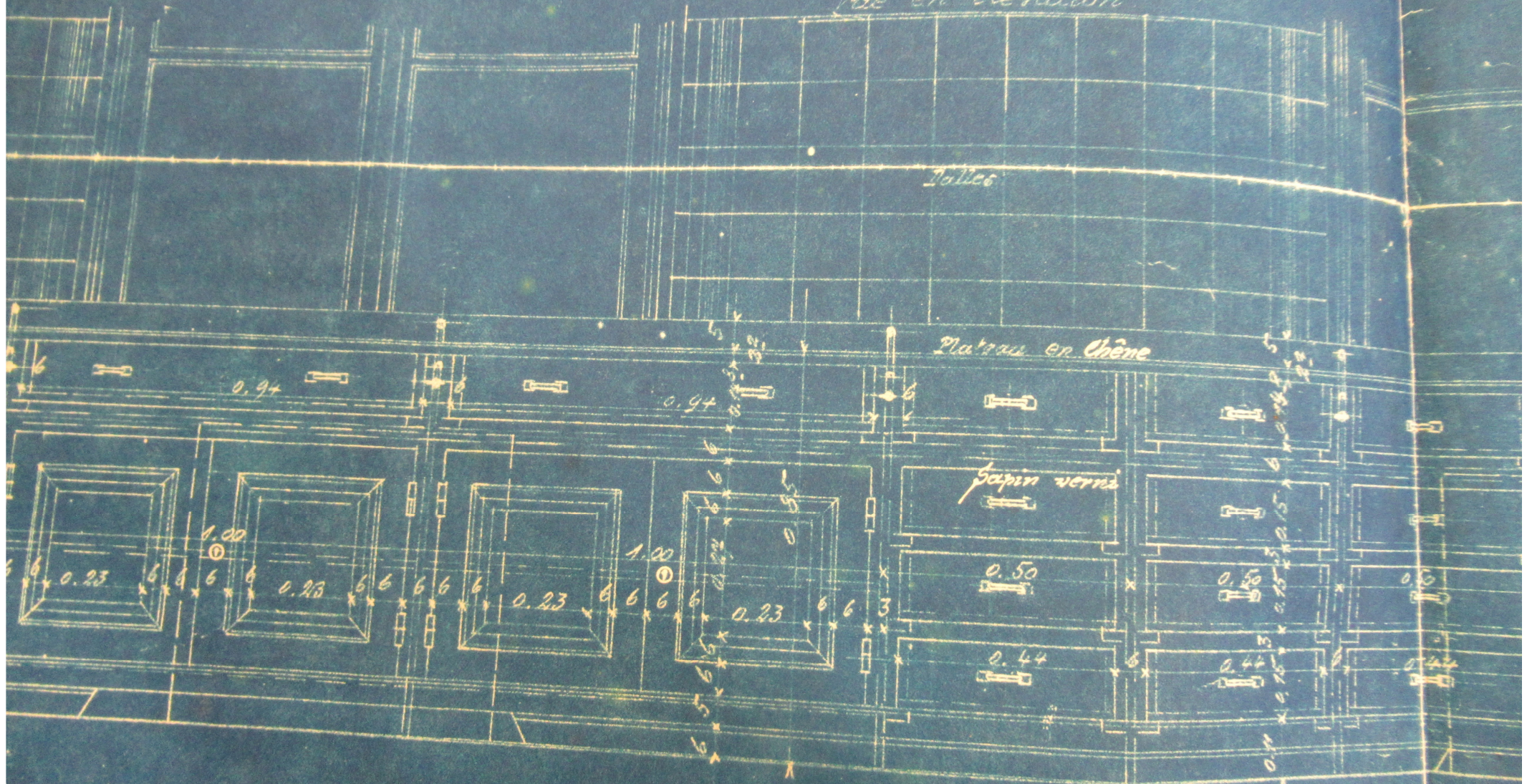


Vue en élévation

Telles

Platons en Chêne

Sapin verné



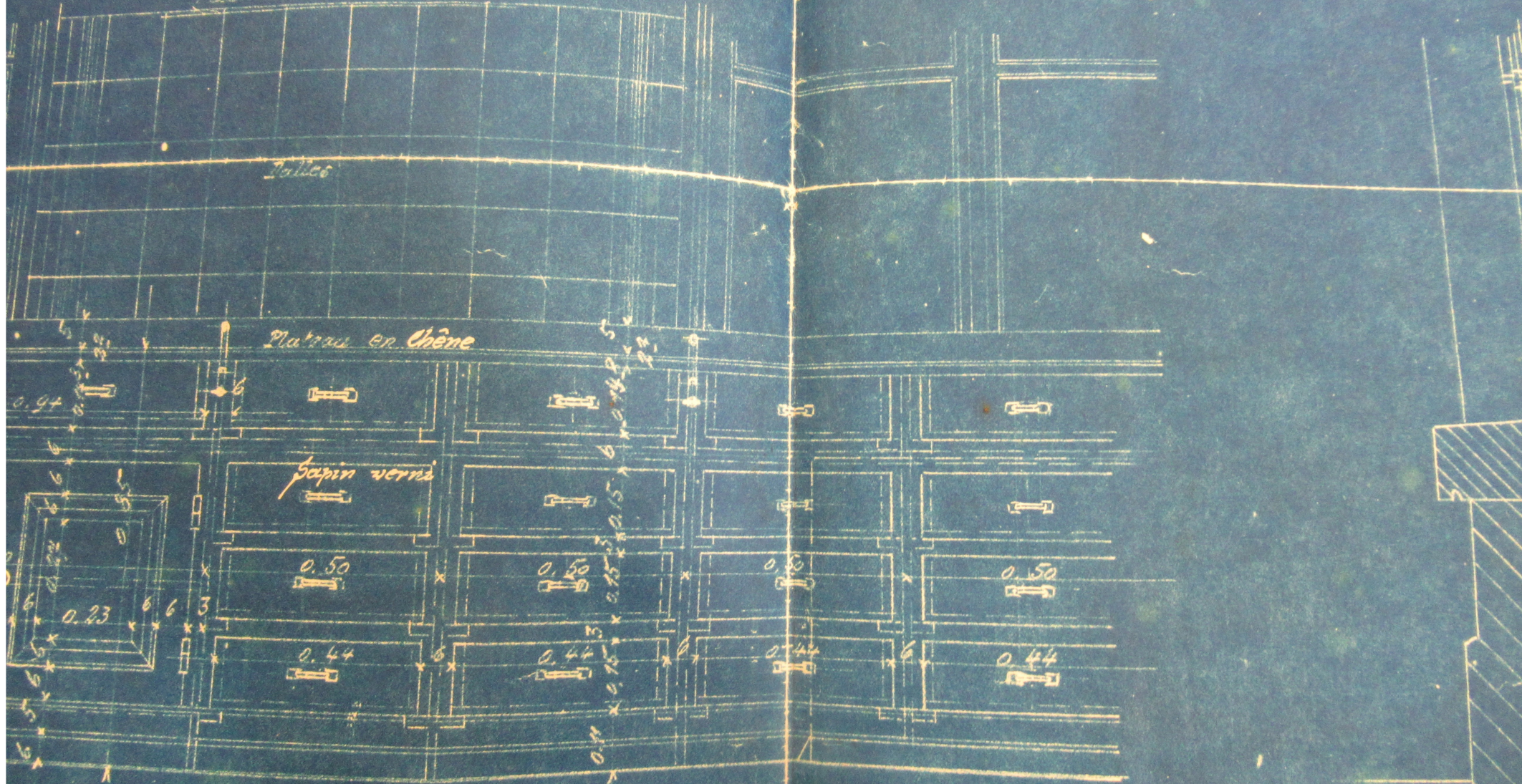
14,07

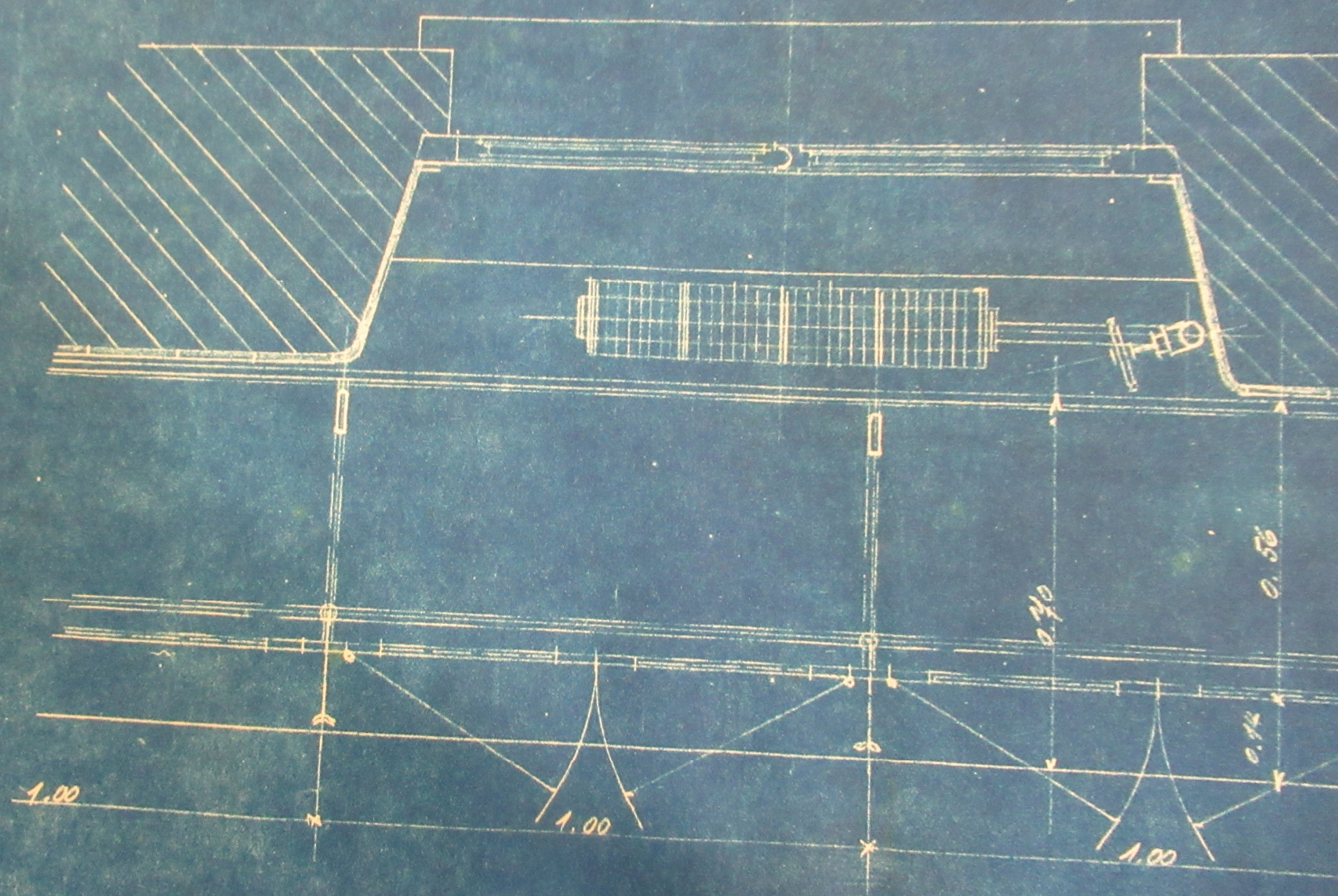
Tracé en élévation

Talco

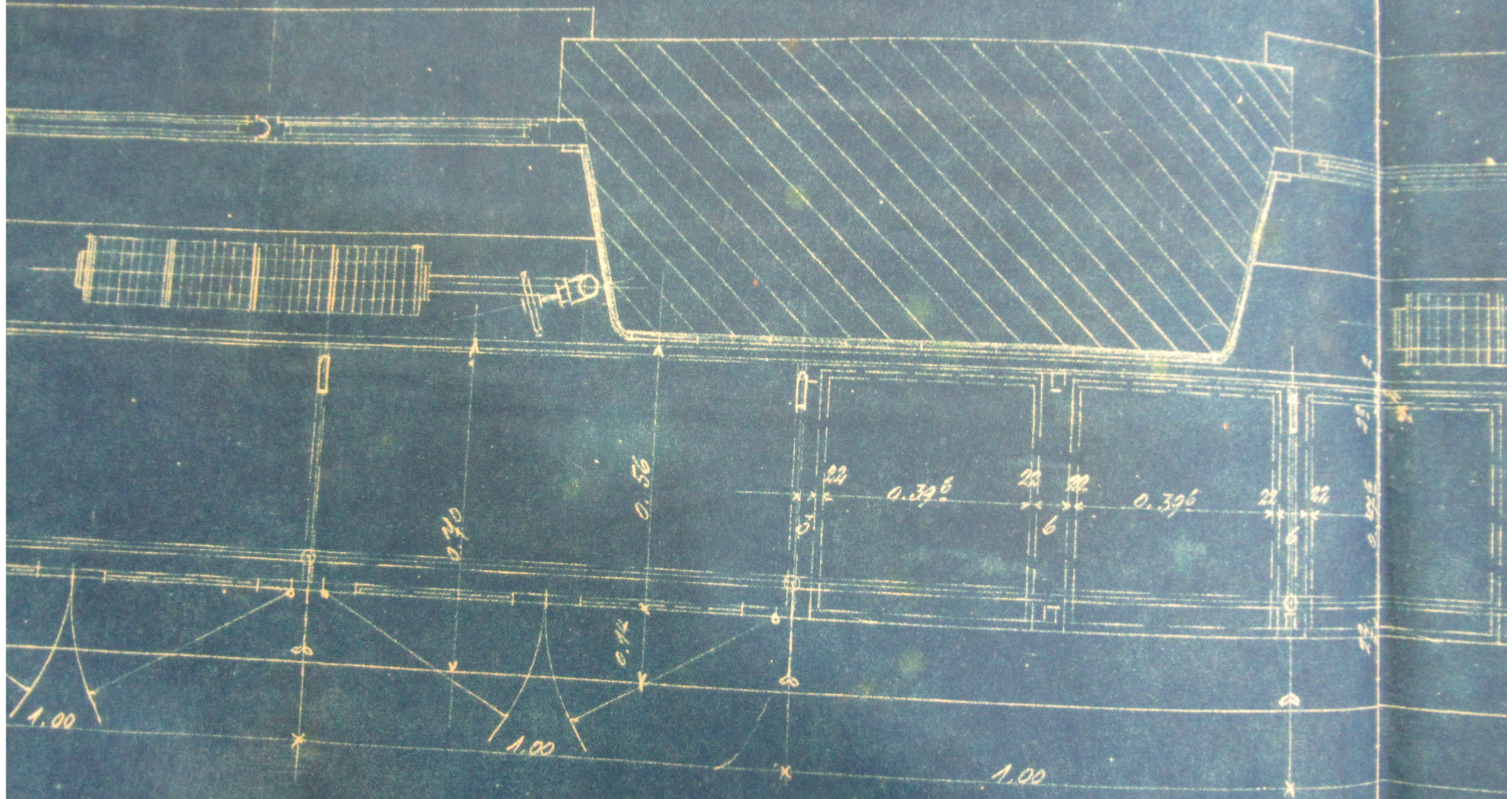
Platras en chêne

Sapin verné

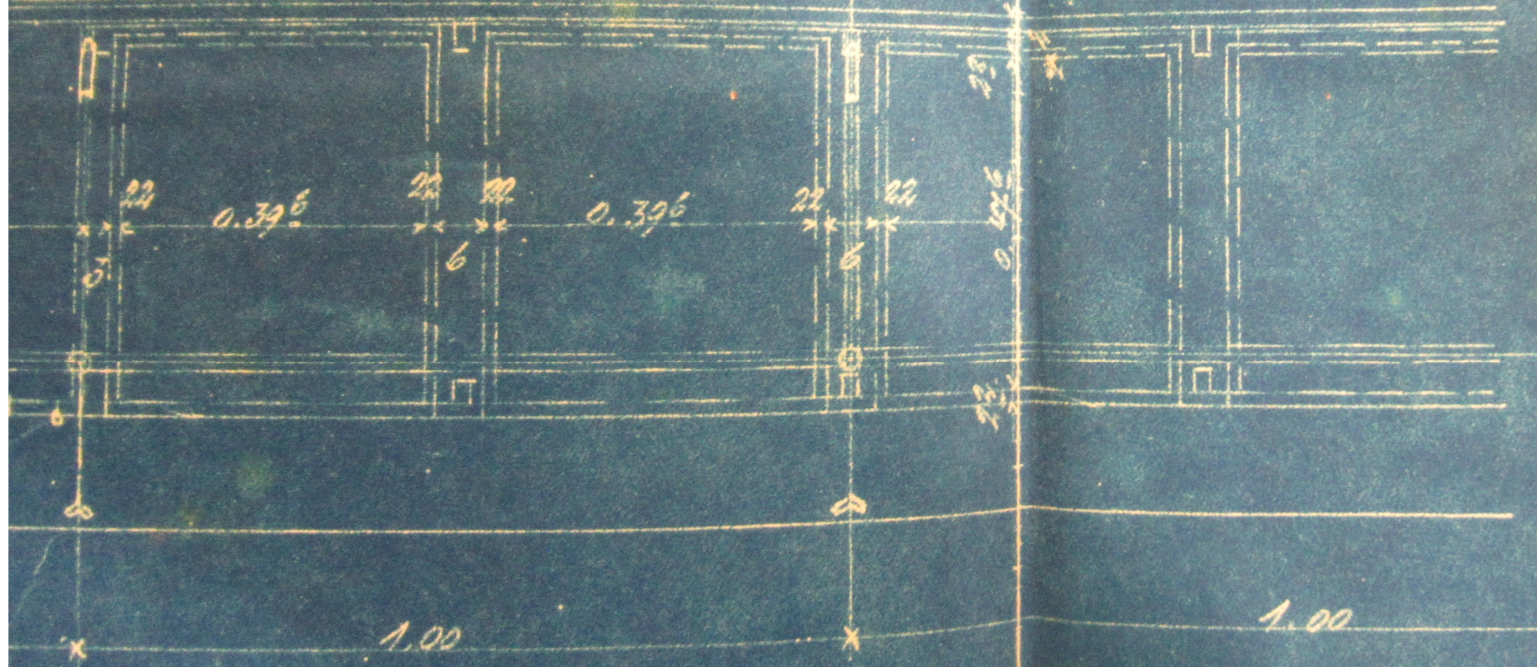
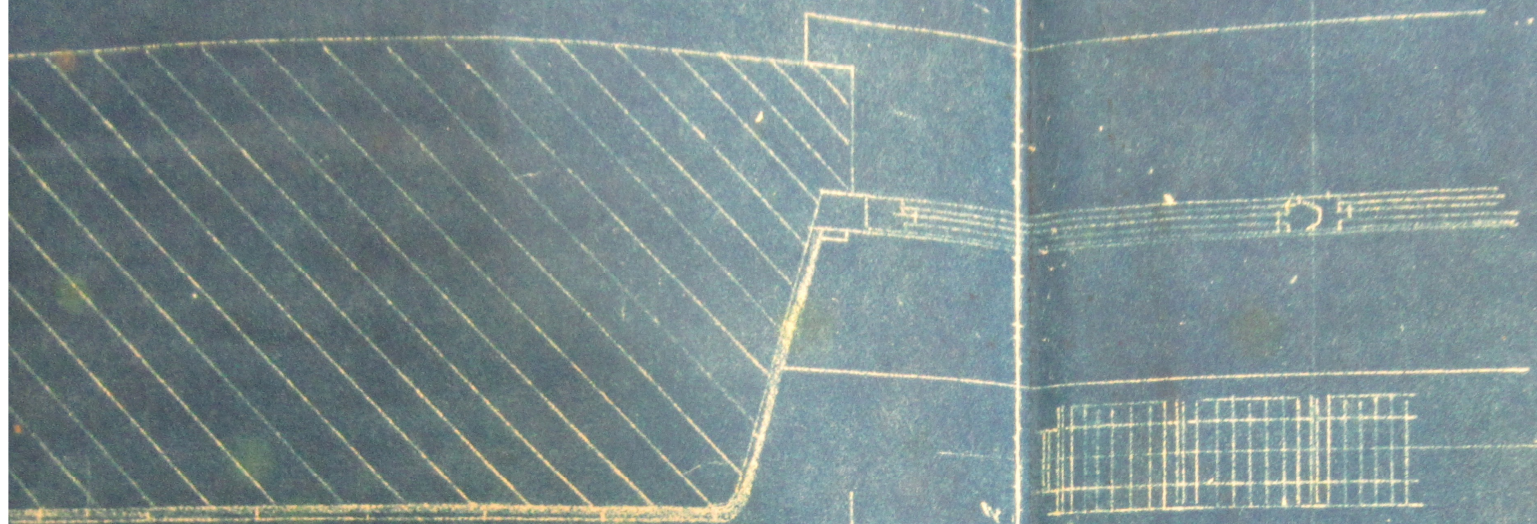




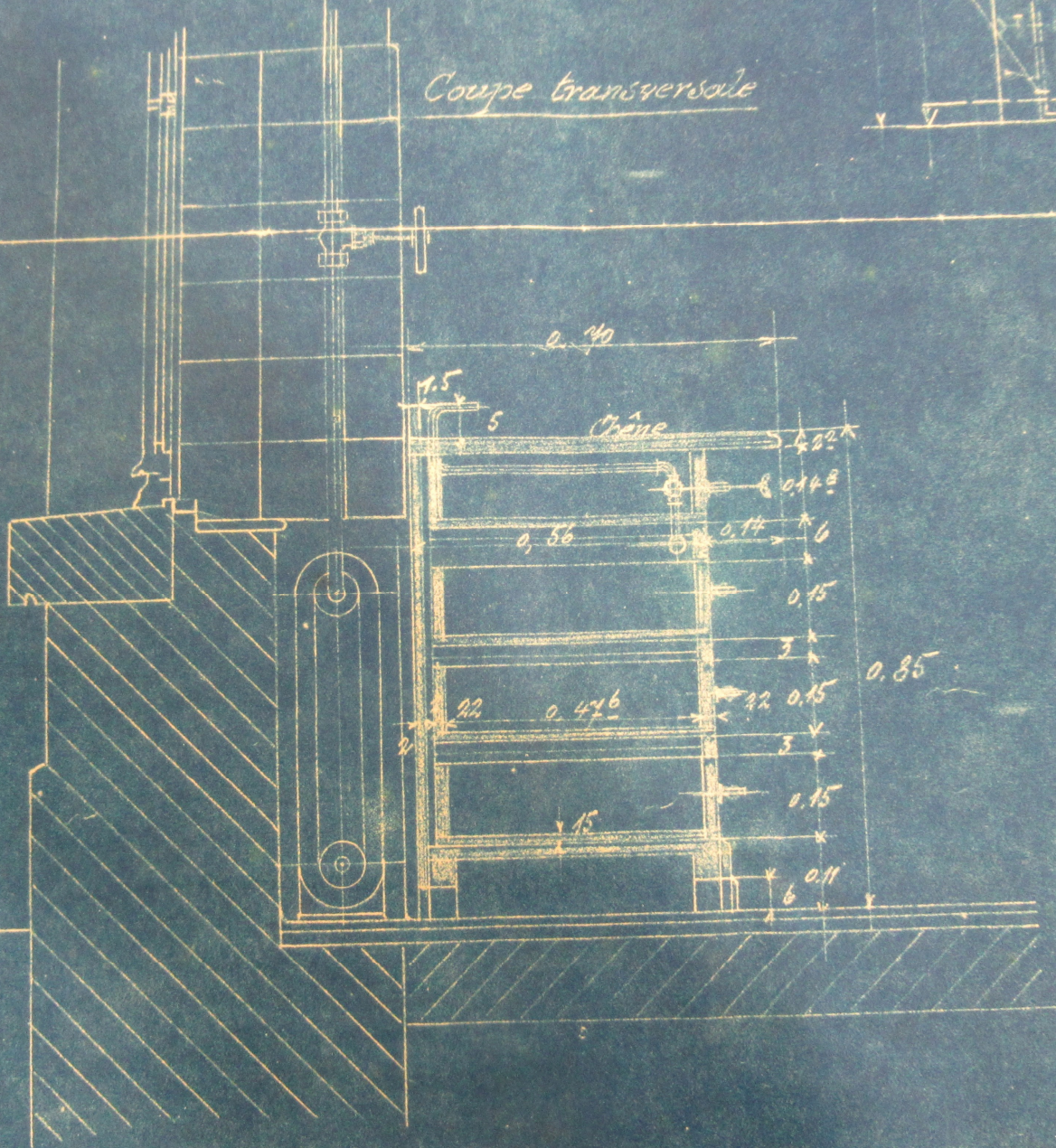
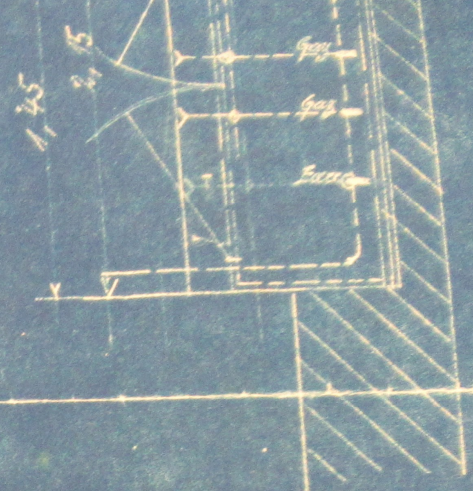
Vue en plan



*Vue en plan*



Coupe transversale



DOLLFUS-MIEG & C<sup>ie</sup>, Société Anonyme

*Nouv. Laboratoire*

*Meuble pour le  
labo. d'analyse*

Dessiné par:

*[Signature]*

Date:

*11. VI. 27*

Co. :

*T. ex. M. ob.*

Dossier:

*38 / 11*

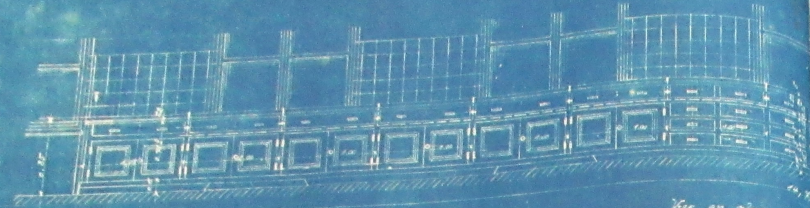
Echelle

*1:20*

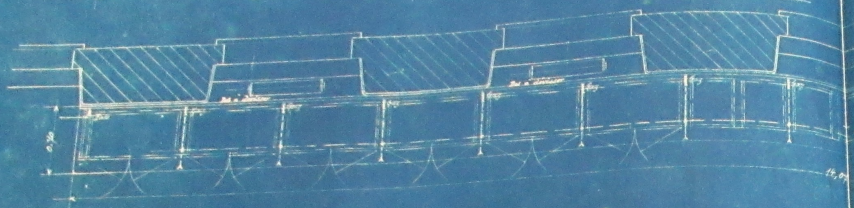
*1:10*

*21 673*

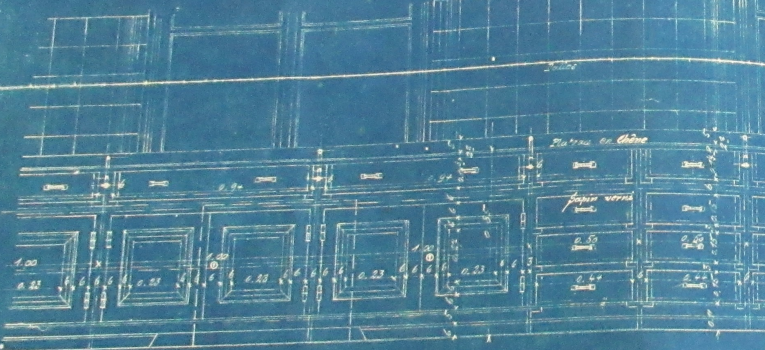
Vue en élévation



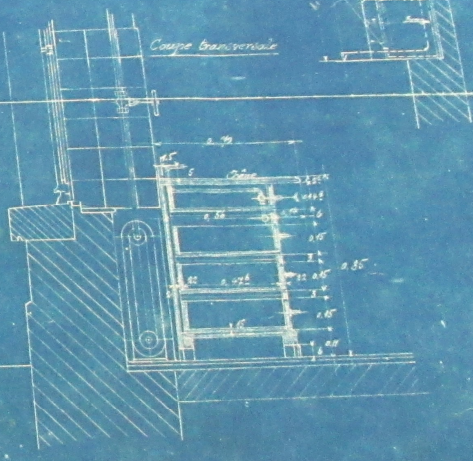
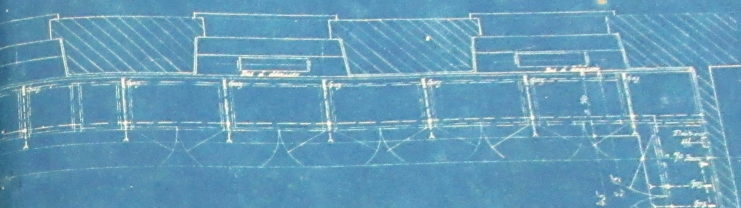
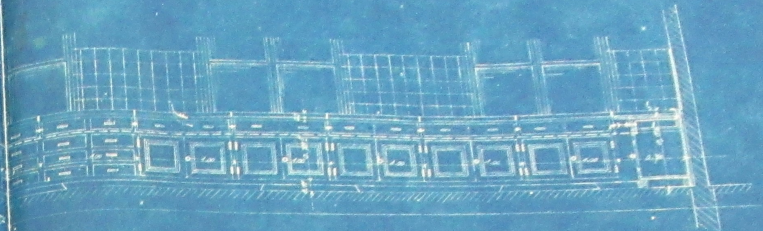
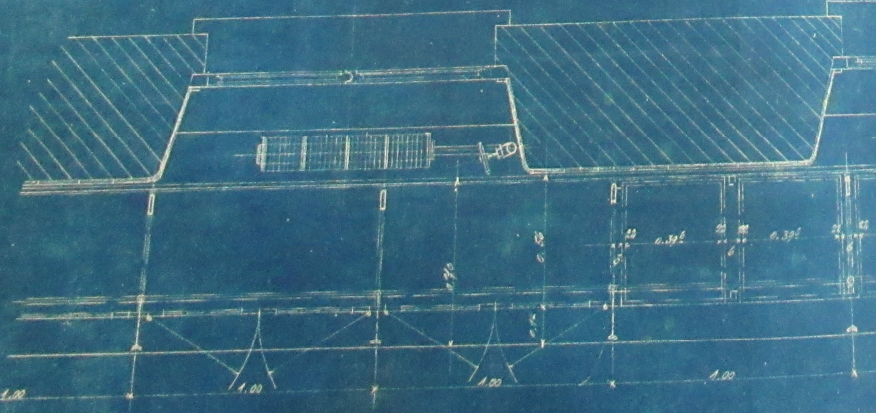
Vue en plan



Vue en élévation



Vue en plan



DOLLFUS-MIEG & Co, Serrurier  
 Nouv. Laboratoire  
 Modèle pour le  
 labo. d'analyse  
 Echelle 1:20  
 1:10