

12 DMC 469 - 491

D·M·C

ATELIERS de la CONSTRUCTION

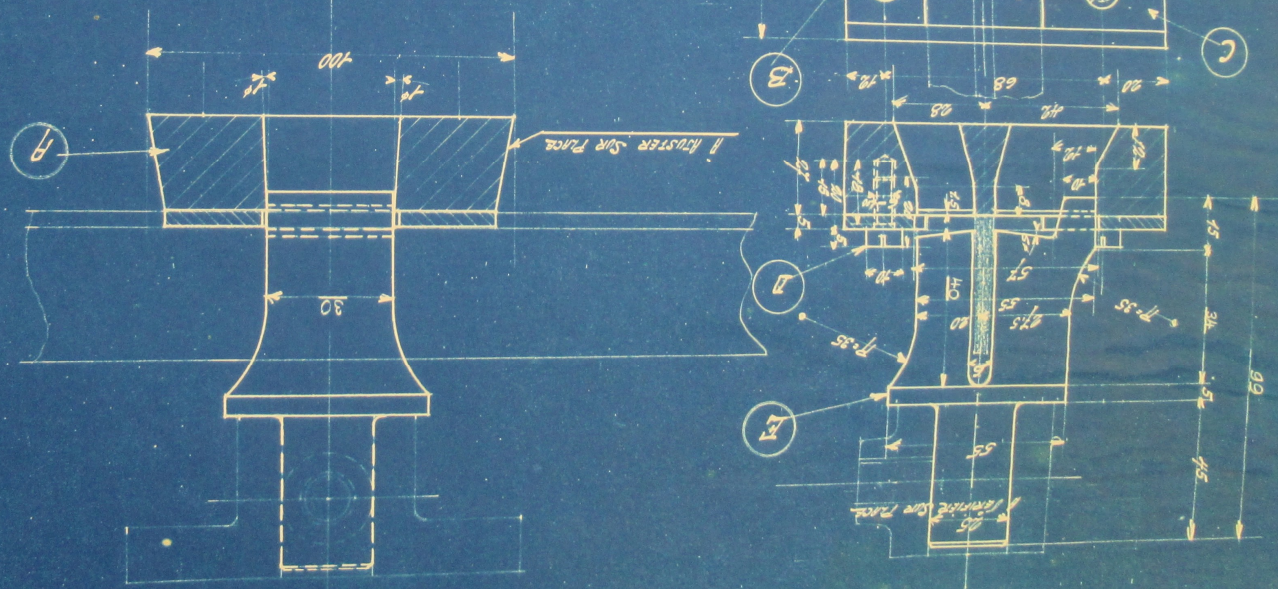
Outillage

Désignation des dessins contenus dans ce dossier

Numéros donnée	Numéros des plans	Désignation	Dates
			d'exécution
1	25771 A	Outil de découpage pour cadres des fenêtres.	Janv. 1932
2	25773	- d° -	Janv. 1932
3	25772	- d° -	Janv. 1932
4	25771	- d° -	Janv. 1932
5	16479 A	Outilillage p ^r le tournage des prises de courant	Déc. 1921
6	16479	- d° -	Déc. 1921
7	22332	Appareil à percer multiple à 9 broches	Janv. 1928
8	22330	Appareil à percer et aléser à 5 broches	Janv. 1928
9	22346	- d° -	Janv. 1928
10	16889	- d° -	Août 1922
11	16888	- d° -	Août 1922
12	25724	Appareil p ^r affûter les coupeaux circulaires φ 30	Juill. 1931
13	25005	Appareil p ^r plier les tubes p ^r brûleurs de mach. à gazier	Juill. 1930
14	25938	Mandrin d'étirage p ^r trou ovale (Mach. à étiqueter)	Mars 1932
15	25951	Outils de découpage des plateaux (- d° -)	Mars 1932
16	24132	Taraud expansible p ^r raccords des boyaux d'incendie	Déc. 1929
17	26481	Appareil de vérification pour coupeaux circulaires	Déc. 1932
18	26036	Appareil p ^r la vérification des chapeaux de cardes	Avril 1932
19	19866	Outilillage p ^r l'usinage des bases p ^r postes d'air (fil 51)	Nov. 1925
20	27157	Anneaux des serrage p ^r polir des bagues	Déc. 1933
21	27174	Appareil à élargir les tubes	Déc. 1933
22	26473	Moule de coulée des joints en plomb p ^r conduites d'eau	Déc. 1932
23	27104	Pince dérasement pour arrêts de fil de fer	Nov. 1933

12 DEC 469

OUTILLAGE POUR FERS L 30x35



Quantité	Libellé	Matériau	Mod. N°	Pos.	Quantité
1	Faisson			A	1
4	Fis à Tête Chimérique R. 3			B	1
1	Guide			C	1
1	Matrice			B	1
1	Fers Sur Matrice			A	1

Dessiné par : **S. Souda**
 Date : **14/05/2010**
 Construction : **CONSTRUCTION T.P.**
 Clure de ferrière : **ACCOUPLAGE LES 2 ENTRÉES**
 Exp. : **1/1**
 N° : **25771A**

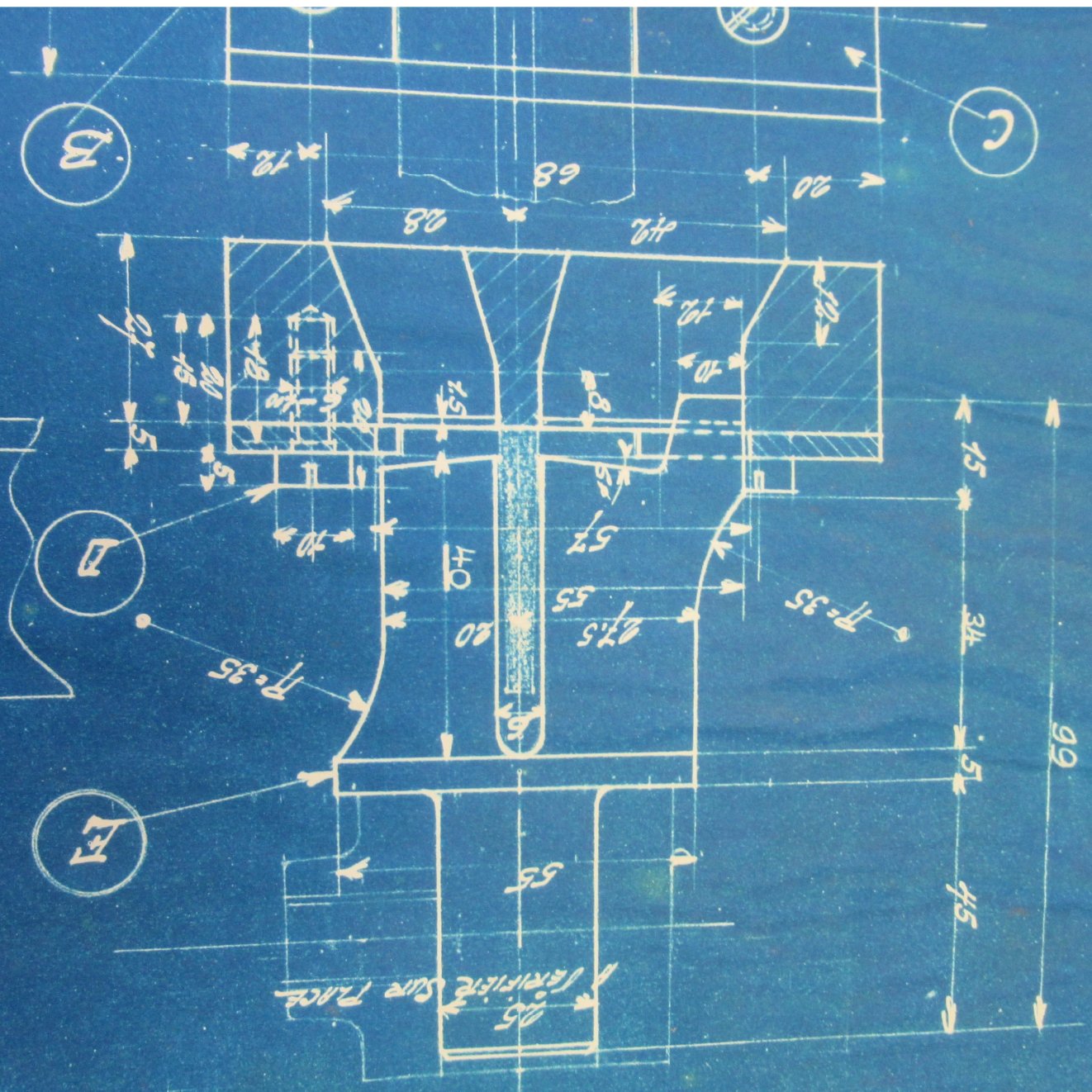
Nom		Date		N°	
Mat	Matériau	Mod N°	Matériau	Mat	Matériau
1	Acier Pour Toinson	TOINSON	Acier Pour Toinson	1	Acier Pour MATRICE
#	Dis à Tête Cylindrique A. B.			1	" "
1	GUIDE			1	" "
1	MATRICE			1	Acier Pour MATRICE

Dessiné par: *G. Sauter*
 Date: *14 I 1932*
 Dossier:

CONSTRUCTION N°
CHÂTRE DE FENÊTRE
 DÉCOUPAGE DES 2 ENTRÉES

25771A

OUTILLAGE POUR FERS 1 30x



H. AUSTER SU

B

C

D

P=1

L'ARRIÈRE SURE PACE

P=35

P=35

99

45

55

25

20

27.5

55

57

5

8

10

12

28

49

68

72

15

34

5

45

115

20

28

49

68

72

100

108

112

118

120

125

130

135

140

145

150

155

160

165

170

175

180

185

190

195

200

205

210

215

220

225

230

235

240

245

250

255

260

265

270

275

280

285

290

295

300

305

310

315

320

325

330

335

340

345

350

355

360

365

370

375

380

385

390

395

400

405

410

415

420

425

430

435

440

445

450

455

460

465

470

475

480

485

490

495

500

505

510

515

520

525

530

535

540

545

550

555

560

565

570

575

580

585

590

595

600

605

610

615

620

625

630

635

640

645

650

655

660

665

670

675

680

685

690

695

700

705

710

715

720

725

730

735

740

745

750

755

760

765

770

775

780

785

790

795

800

805

810

815

820

825

830

835

840

845

850

855

860

865

870

875

880

885

890

895

900

905

910

915

920

925

930

935

940

945

950

955

960

965

970

975

980

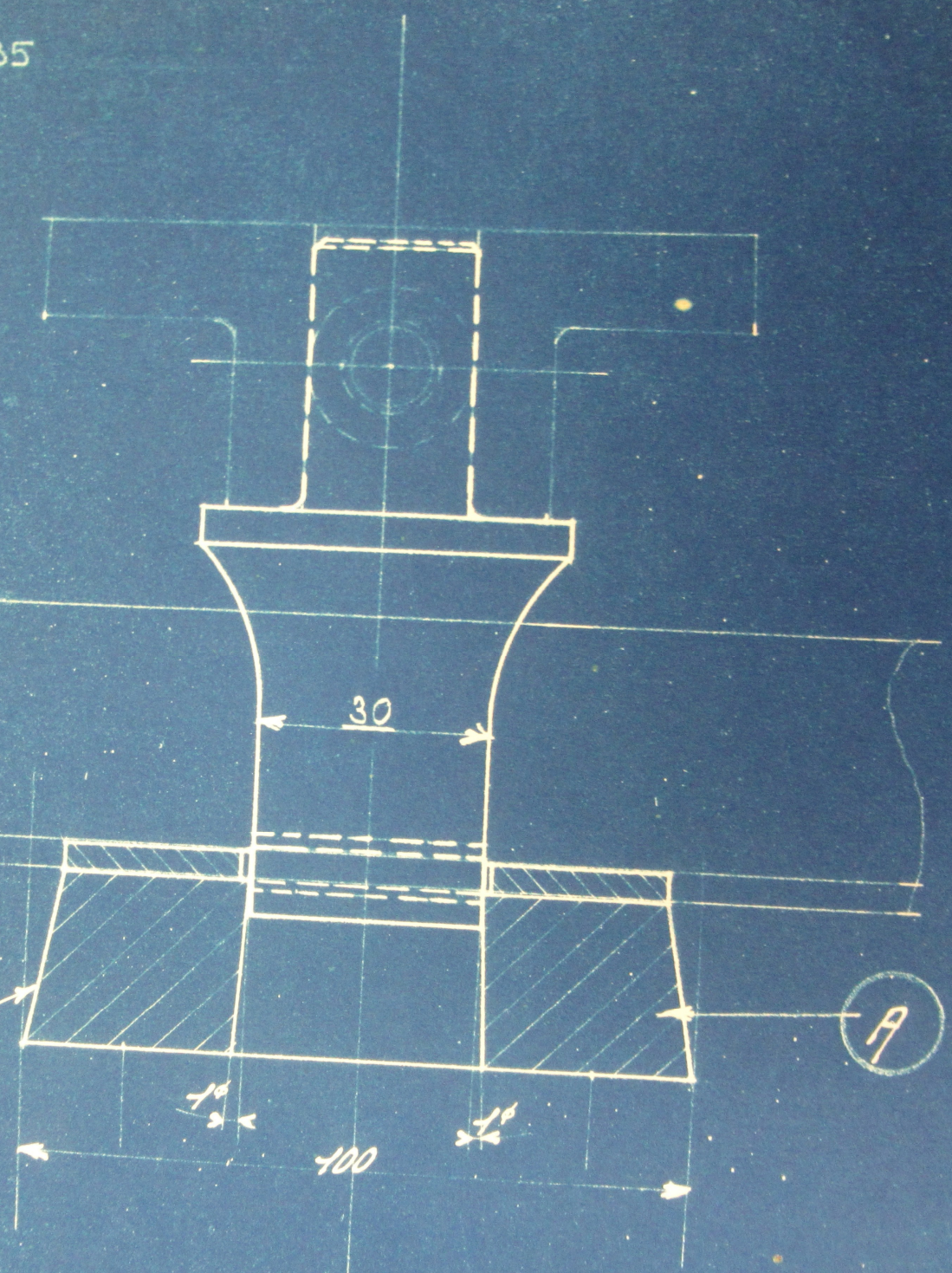
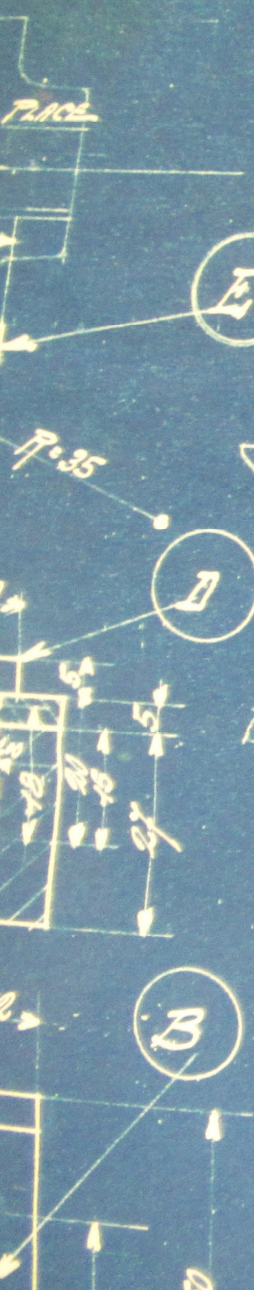
985

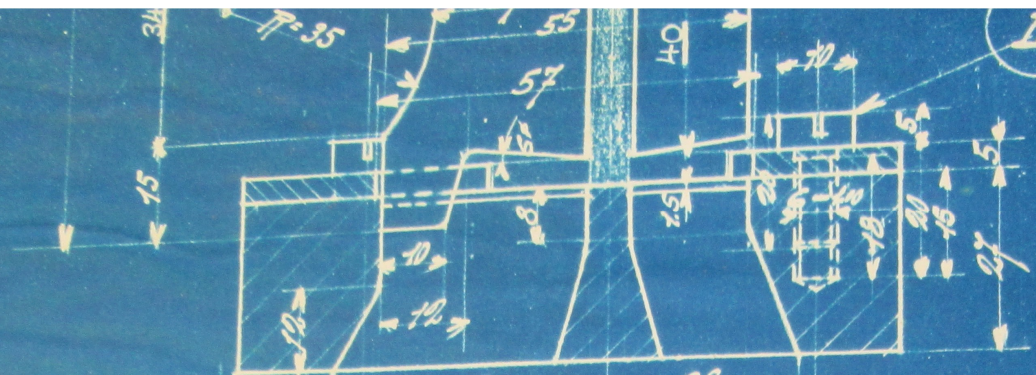
990

995

1000

TILLAGE POUR FERS L 30x35





A AJUSTER SUR PLACE

