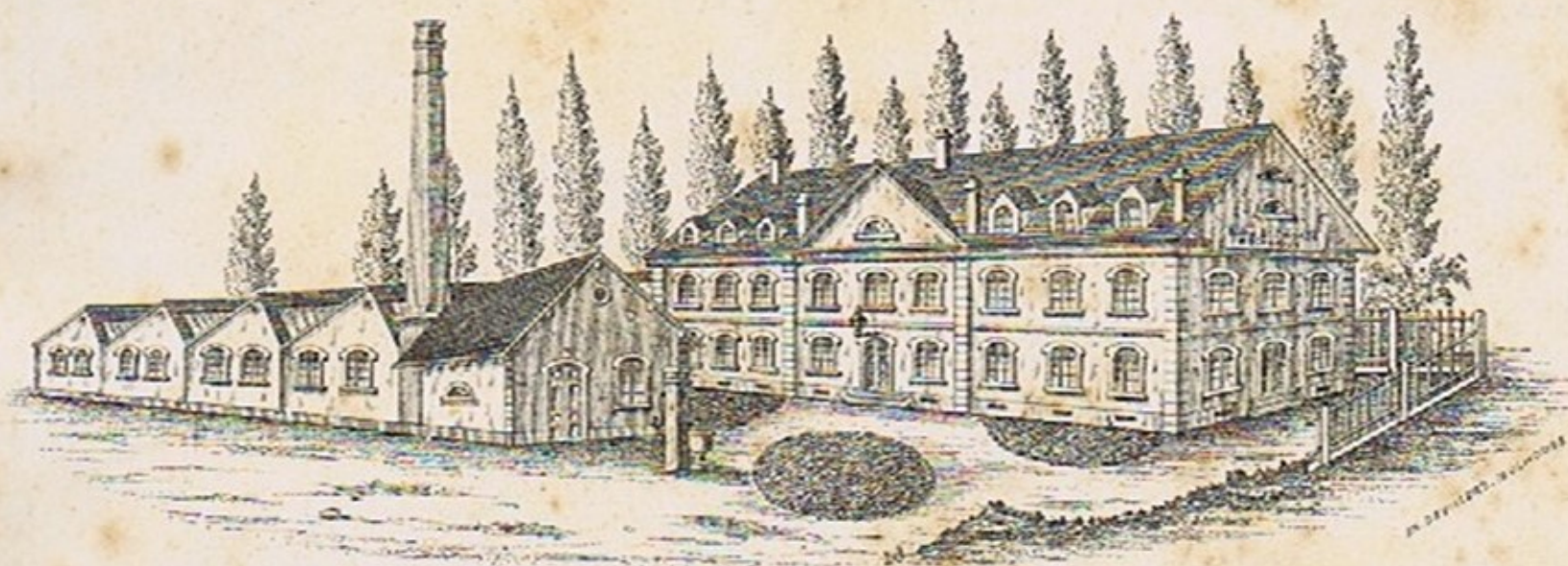


Ecole de filature et de tissage mécanique

DE

Mülhouse

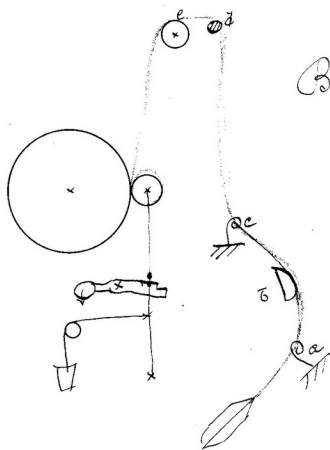
(ALSACE)



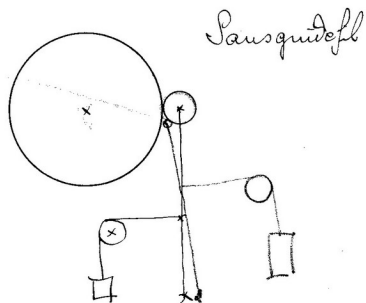
Fondée sous le Patronage de la Société Industrielle

COURS DE TISSAGE

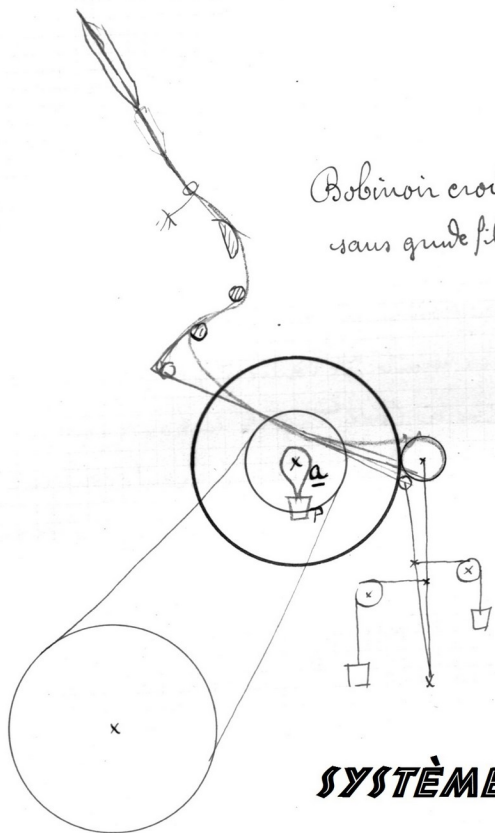
Année



Bobinoir à fils croisés
Stubs



Pausquidefl



Bobinoir croisé
sans guide fil

Ris Gatteau

SYSTÈME RIS CATEAU

il faut arrêter le tambour afin de pouvoir rattaché le fil mais pour chaque
fil on ne veut pas arrêter toute la machine c'est pour quoi on donne
une commande spéciale à chaque tambour.

à cet effet sur l'axe du tambour se trouvent 2 poulies l'une de l'autre poulies
ces poulies reçoivent leur mouvement au moyen de jolles ou cordons la
commande d'une poulie fixe au milieu de la machine sur l'axe de la
quelle se trouvent les poulies motrices celle commande se répète deux fois
de la machine

Il est possible d'appliquer un arrêt automatique pour la cane à chaque fil
le mouvement du guide fil est donné par la rotation du tambour

Parage du fil — Le rabelet est disposé vers le haut face au triangle
et l'aiguille à laine et une guide fil dans le tambour et de là va donner
sur la bobine

Le fil traversant le tambour par suite de la cane il finit d'arriver sur
le tambour à cet effet il se trouve sur l'axe une plaque rendue fixe au
moyen d'un cordon qui empêche la plaque de tourner

Pour guider au fil la bonne direction on applique un petit rouleau de jais
fixé sur un levier oscillant en σ

Les bobines formées de cette manière ont un grand avantage pour le transport
mais lors de l'ourdissage elles présentent un grand inconvénient qui est de
déroiler le fil par couche ce qui rend la lessive très inégale.

Bobinoir à fils croisés

La commande des bobines est donnée par friction sur des poulies en bois ou en fer tourné et abut de chaque côté

Mouvement du guide fil à système Rio Lattau roubaix

Comme en un tambour d'essai seule côté de la machine dans le tambour se trouve une rainure dans laquelle s'engage un épallet monté sur la bane à guide fil. La rainure doit être construite de façon à ce que le guide fil accomplisse la longueur de la bobine ce qui correspond à la longueur du tambour

à Megnam - La commande des bobines de bobine à poulies se trouve un pignon engrenant avec un autre sur l'axe duquel se trouve un plateau à plan incliné contre lequel appuyent 2 galets qui sont montés sur un levier muni d'une coulisse dans laquelle s'engage le goujon de la bane à guide fil

Il a de même le tambour à rainure muni d'un goujon de la rainure ancien se lie directement à la bane du guide fil et fait à un levier simplifier le mouvement.

Organes nettoyeurs et de tension

Le bobinoir s'applique pour les bobines de latine et fait servir les organes nettoyeurs et de tension

de passage du fil avec chaque conducteur quelque fois le râteau se trouve sur le haut de la machine et quelques fois au bas

Subs. au bas. Le fil passe d'abord dans un guide à enroule de cochen et passe ensuite sur une latte à fame. Il passe ensuite à travers un autre guide monté verticalement sur une tringle de tension. Il puis sur une latte à fame et au bas il va s'enrouler sur la bobine. Pour régler la tension on change la position de la latte à fame. La pression de la bobine sur la poulie est donnée au moyen de leviers à contre poids

Il a de même un dispositif pour éloigner la bobine de la poulie

Il On supprime le guide fil en donnant à la bobine un mouvement de va et vient au moyen d'une rainure palquée dans le tambour d'un côté de la bobine se fait par friction sur des poulies de la même et donne une manière analogue au système Subs.

Dans ce système le fil passe dans le tambour même et quand le fil est cassé