

150110 303-313

D.M.C

—

Blanchiment I

Teinturerie I

Mordantage . avivage . chaudières à aviver

Machine à assouplir.

Machine à azurer et réservoir.

- Désignation des plans contenus dans ce dossier -

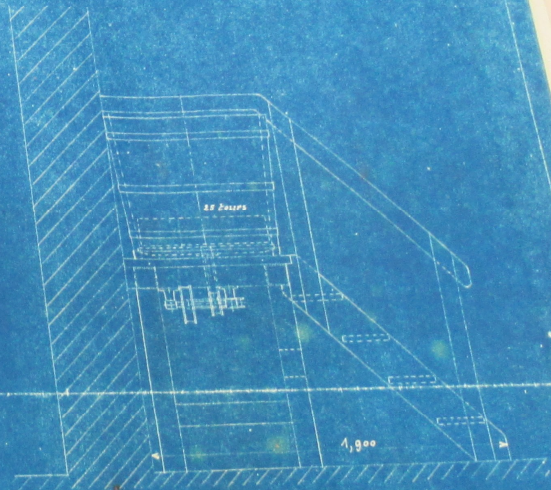
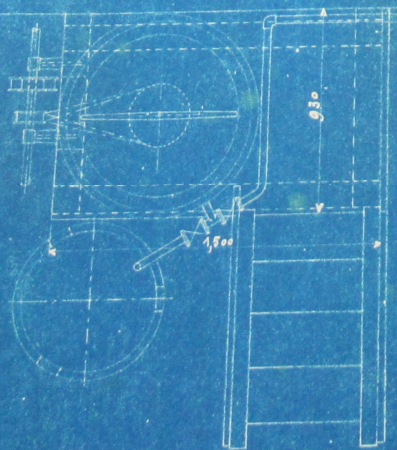
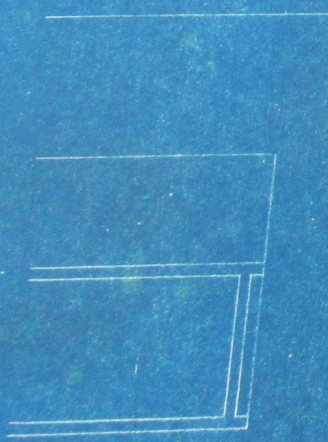
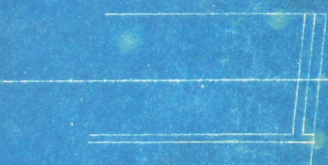
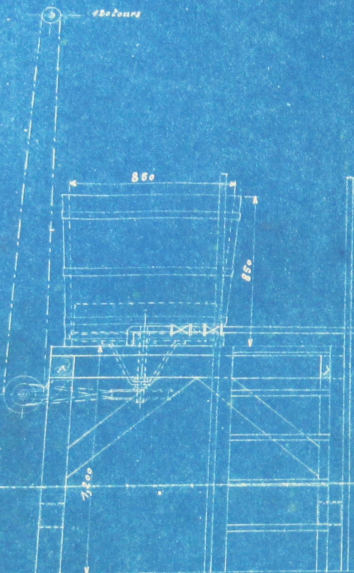
NUMÉROS à l'ORDRE	NUMÉROS DES PLANS	Désignation	DATE D'EXÉCU- TION
1	21287	Poste de mordantage (Teint. des noirs)	Fév. 1927
2	13798	Avivage - Disposition générale	Nov. 1923
3	13355	Chaudière à aviver verticale	Mai. 1917
4	13379	chaudière à aviver	Juin 1917
5	13756	chaudière à aviver avec chariot	Avril 1918
6	17081	Machine à assouplir	Janv. 1923
7	14819	Machine à azurer - ensemble -	Févr. 1911
8	14856	Cuve à eau chaude pour machine à azurer	Déc. 1919
9	24162	Préparation des mordants	Janv. 1930
10	25614	Chariot pour chaudière à aviver	Oct. 1931
11	24957	Barboteurs pour réservoirs à eau chaude	Dec. 1930

Echelle = 1/10

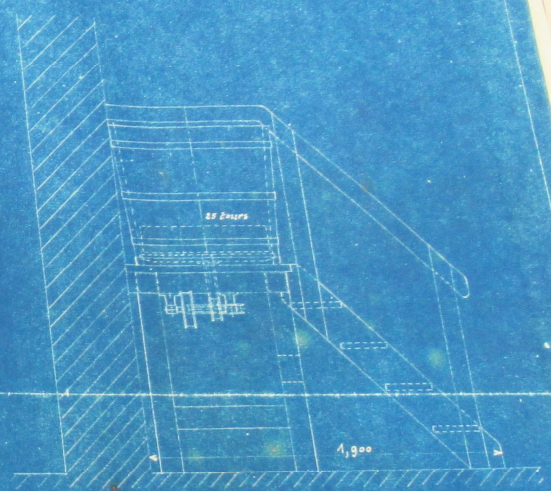
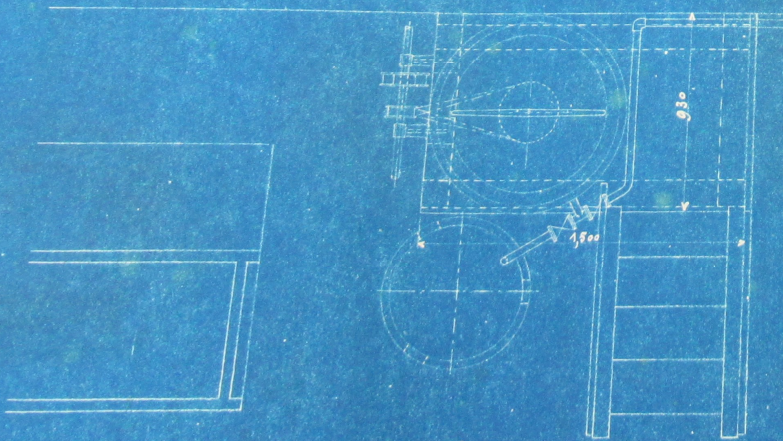
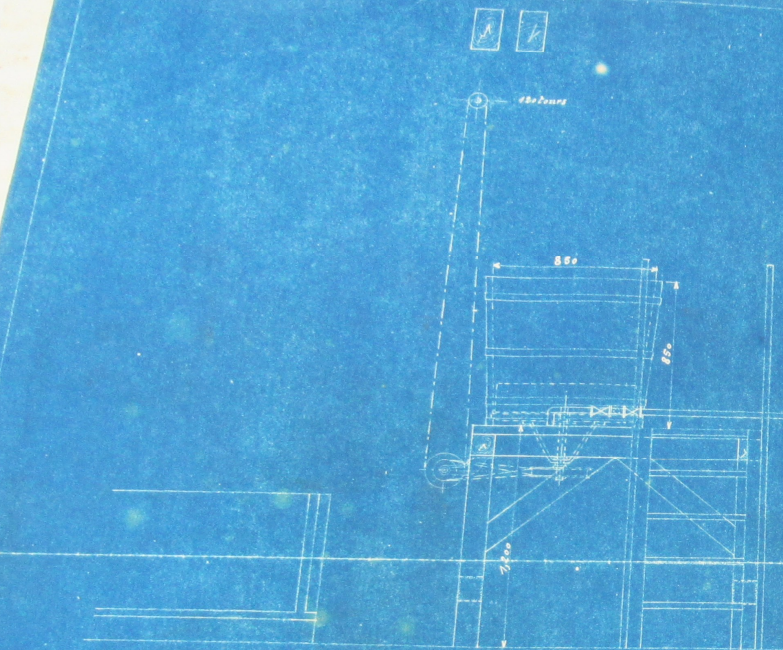
1200C310



480 200mm



Blanchiment I
Installation d'un rouleur
sur eau chaude pour alimenter
les machines à papier
Echelle: 1:10 N° 44



Blanchiment I
 Installation d'un rouveau
 pour eau chaude polir
 les machines à usiner

Echelle: 1:10 N° 148

Blanchiment I

*Installation d'un cuveau
pour eau chaude p.alimenter
les machines à azurer*

18. 12. 19

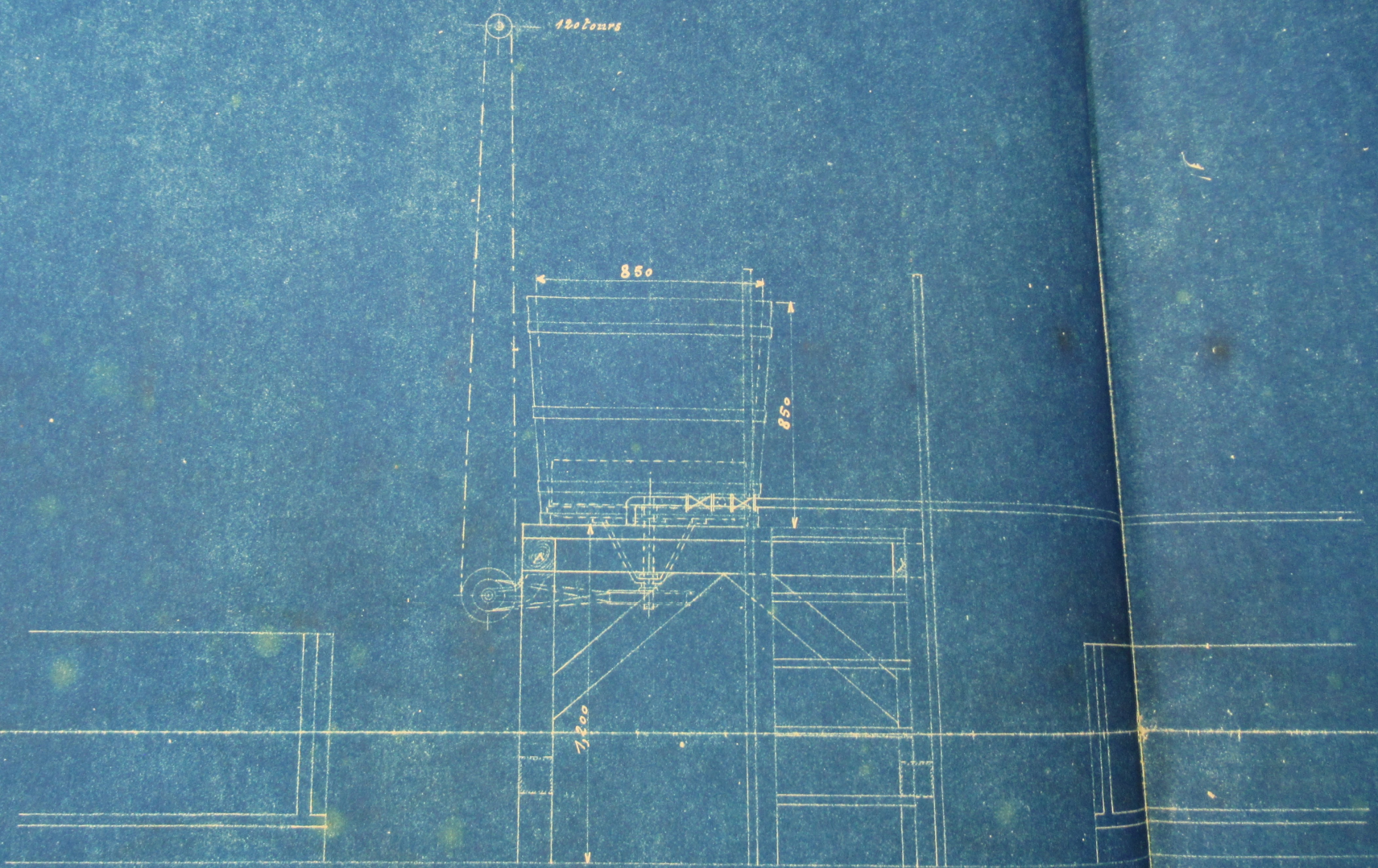
Waller

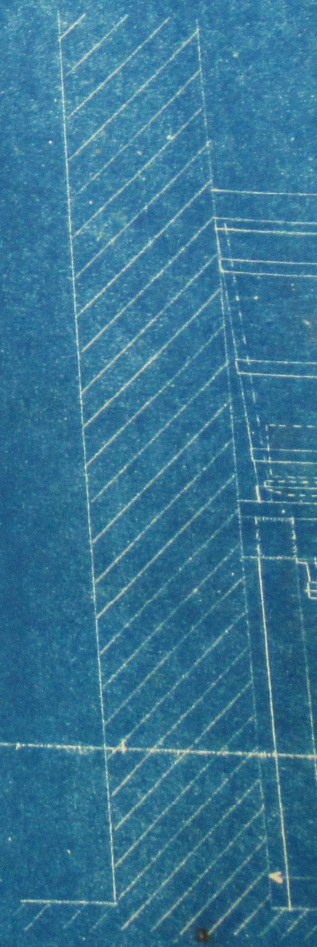
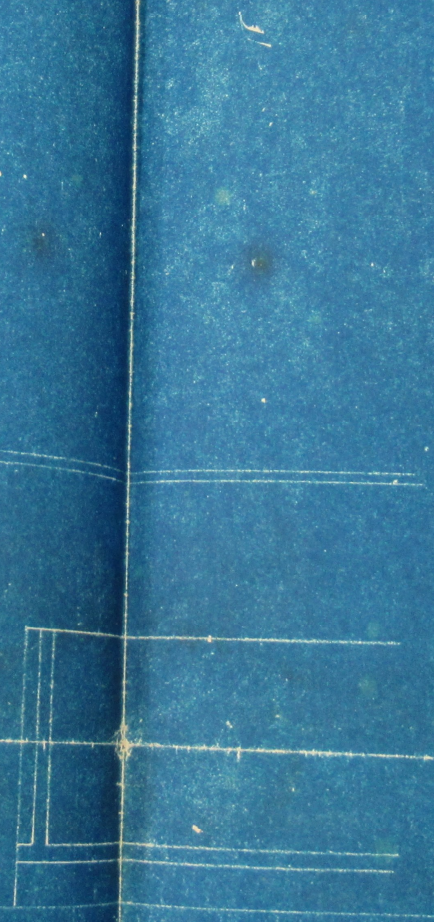
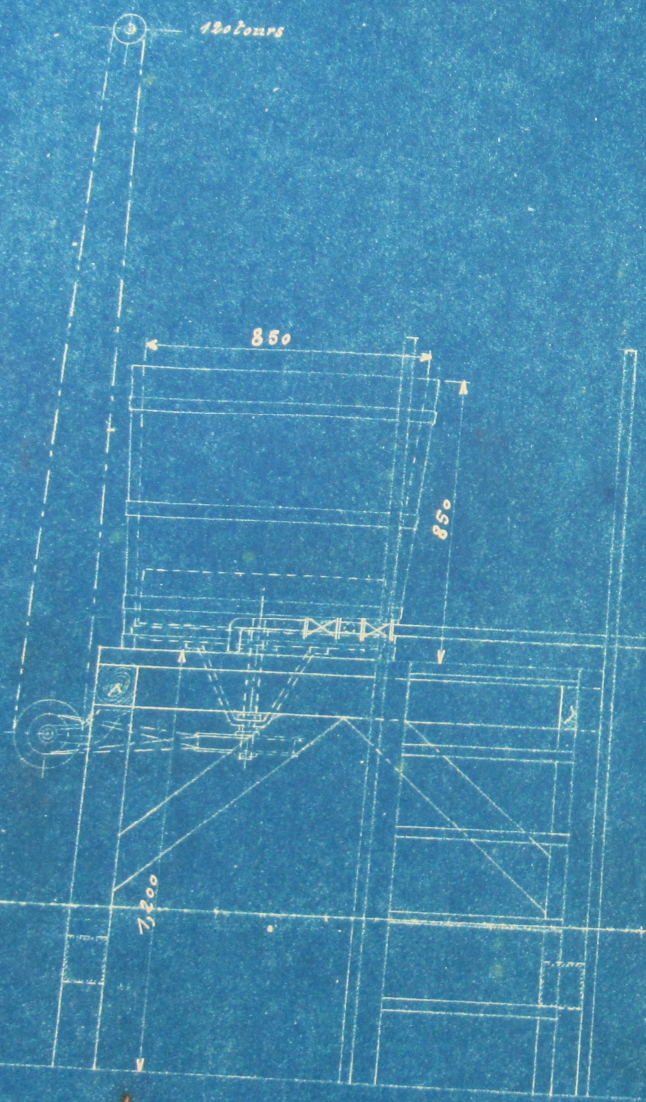
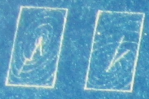
Echelle: 1:10

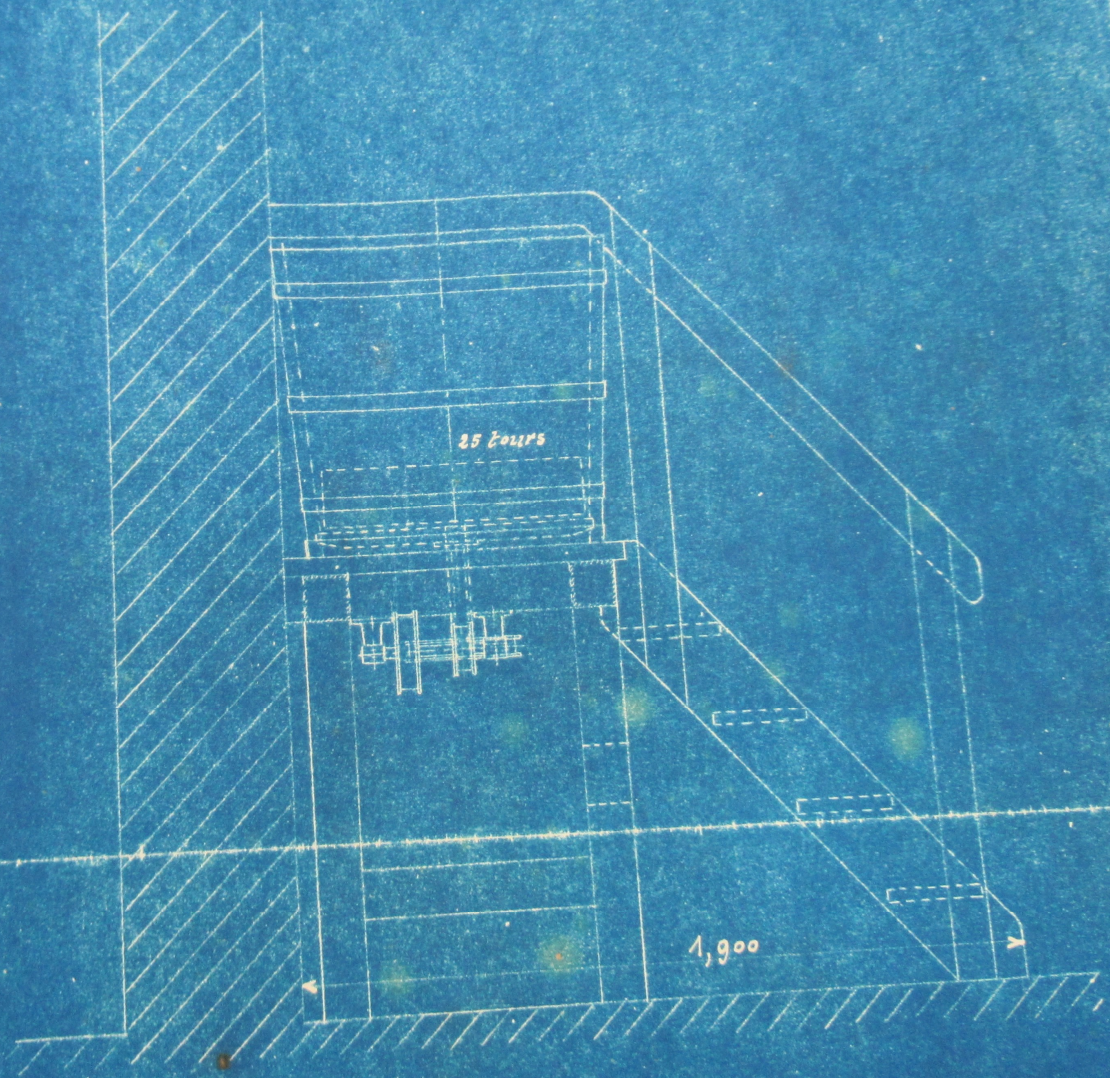
N° 14856

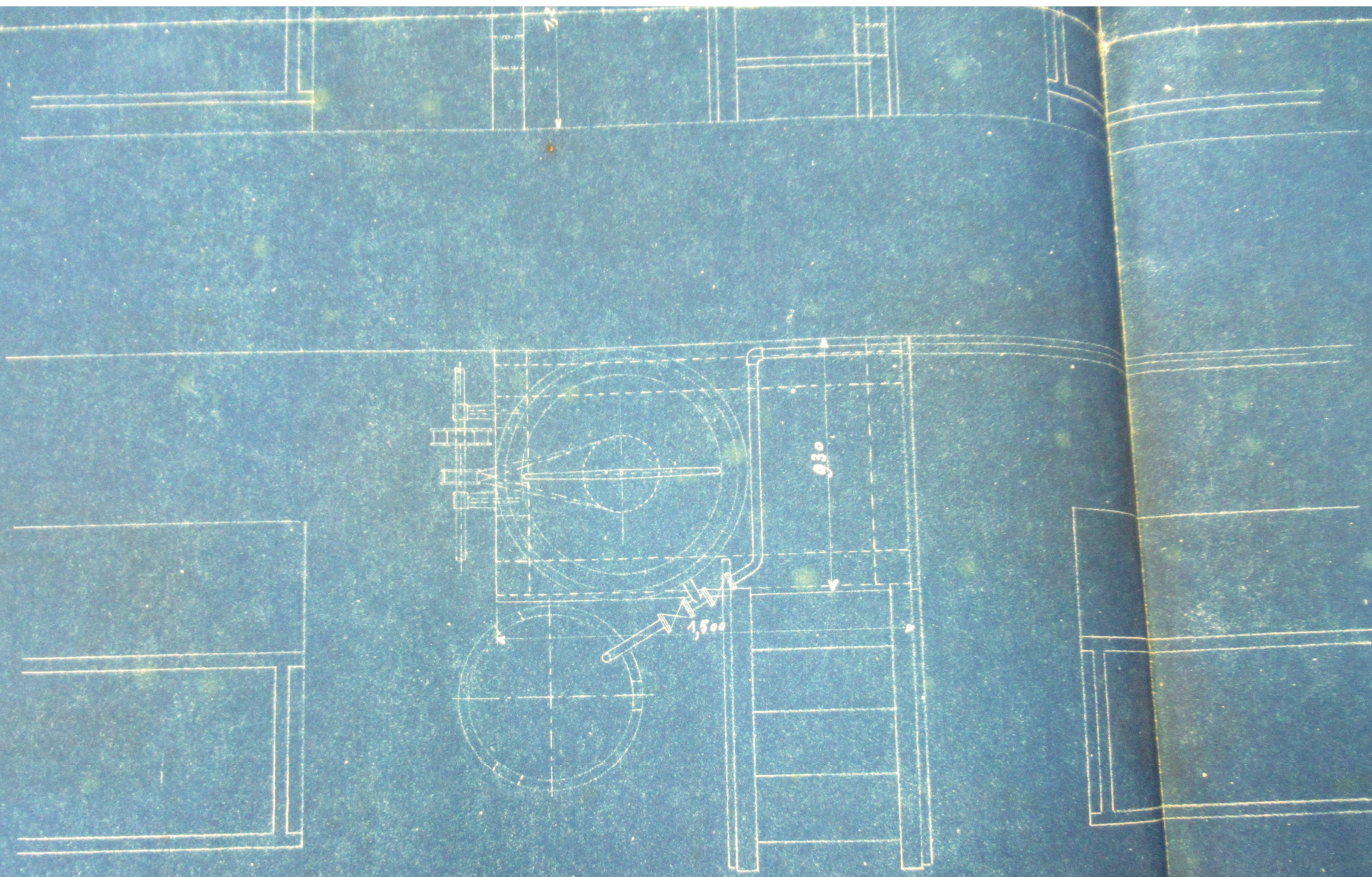


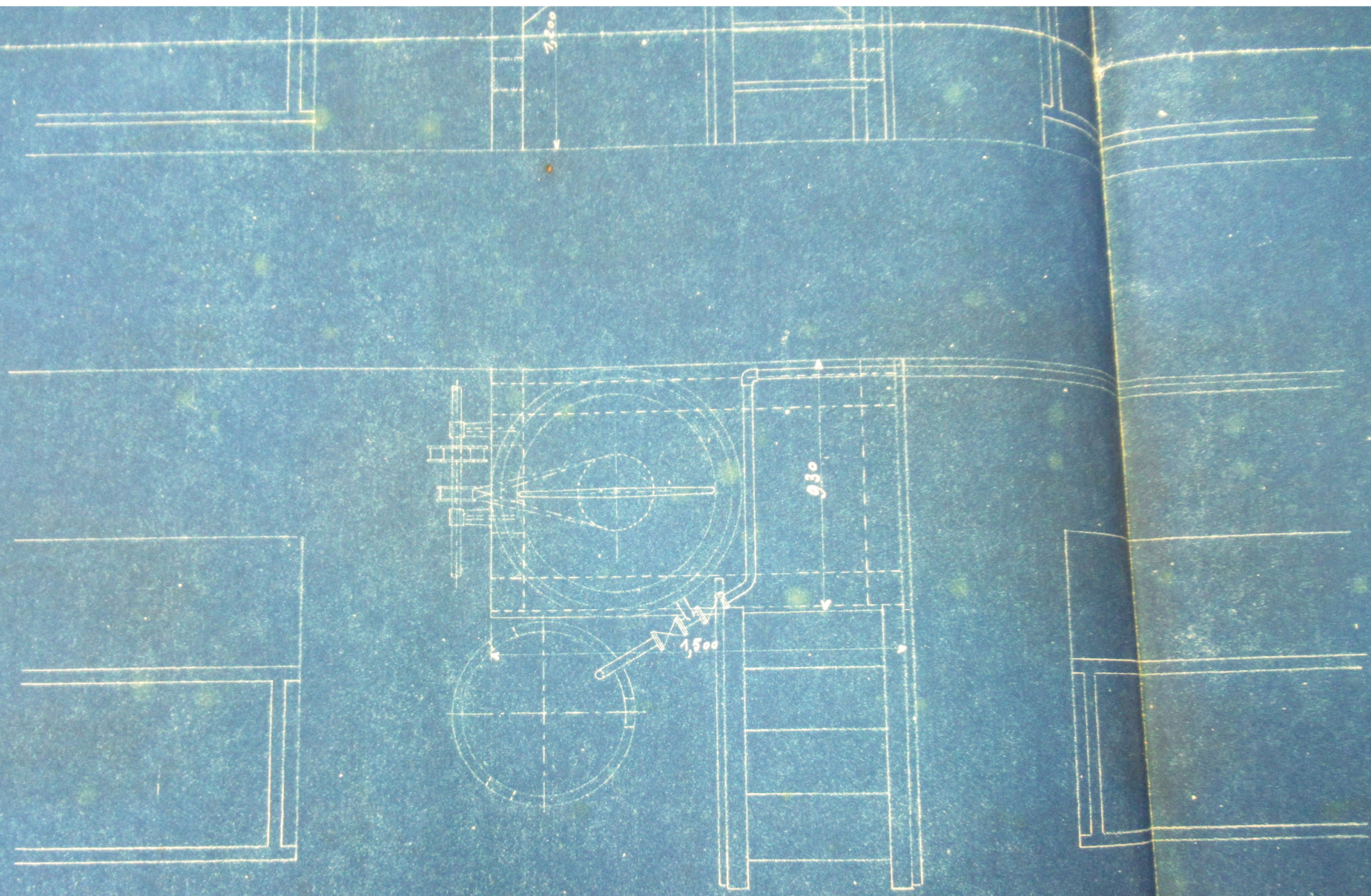
120 Pumps











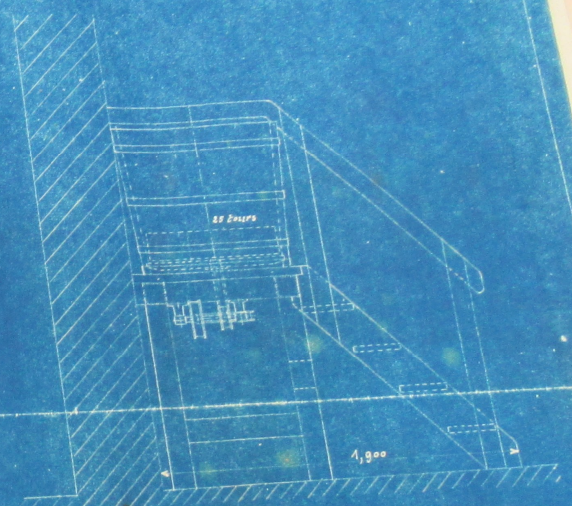
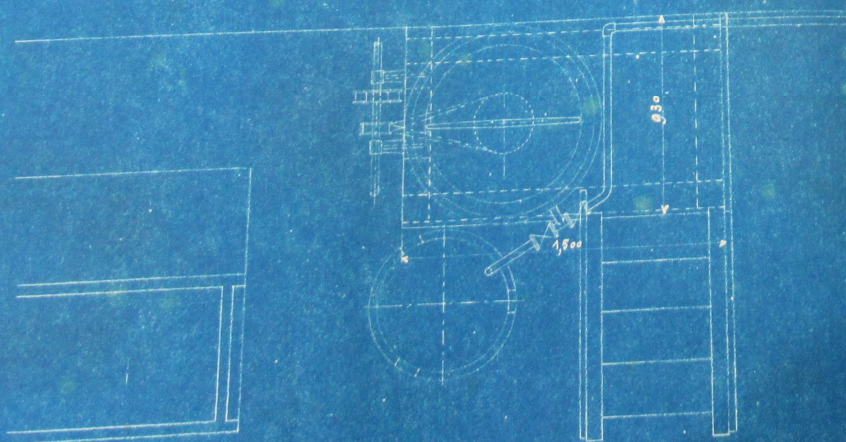
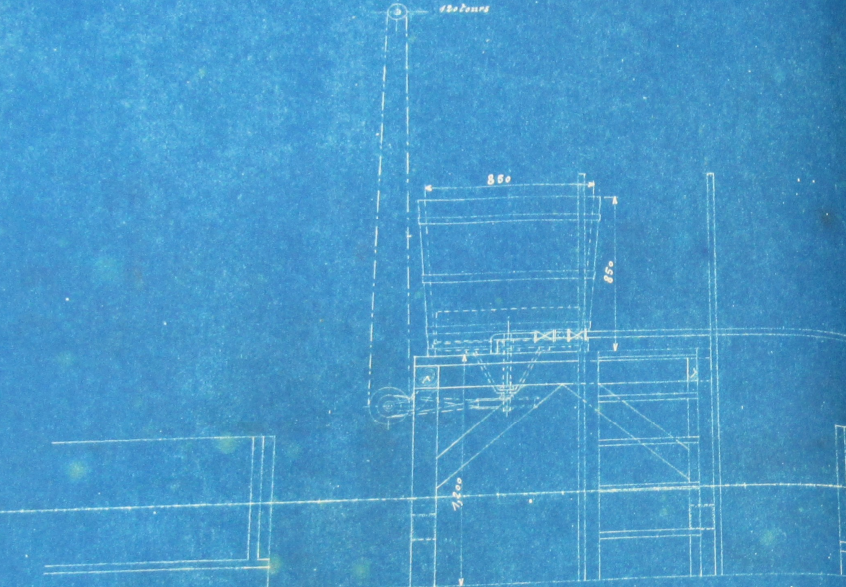
1200

930

1500



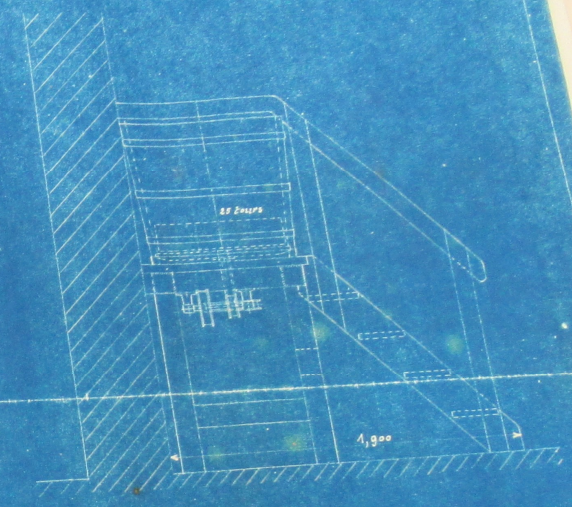
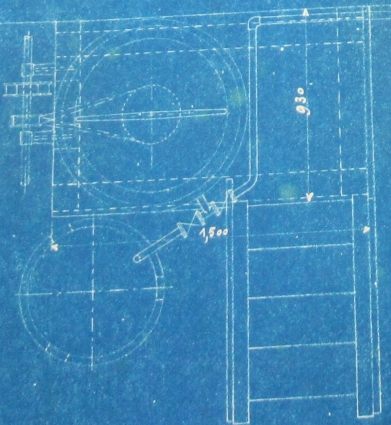
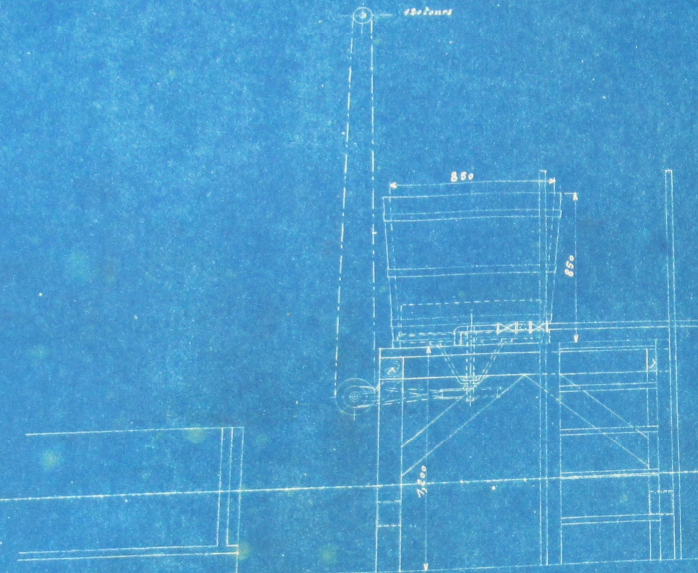
450 mm



Blanchiment
Installation d'un ouvrage
pour eau chaude palimenter
les machines à sucre
W. W. W.
Echelle: 1:10 N° 148



2202000



Blanchiment I
Installation d'un essieu
pour deux chaudières palmeuses
des machines d'a sucre
Waller
Echelle: 1:10 N° 1485